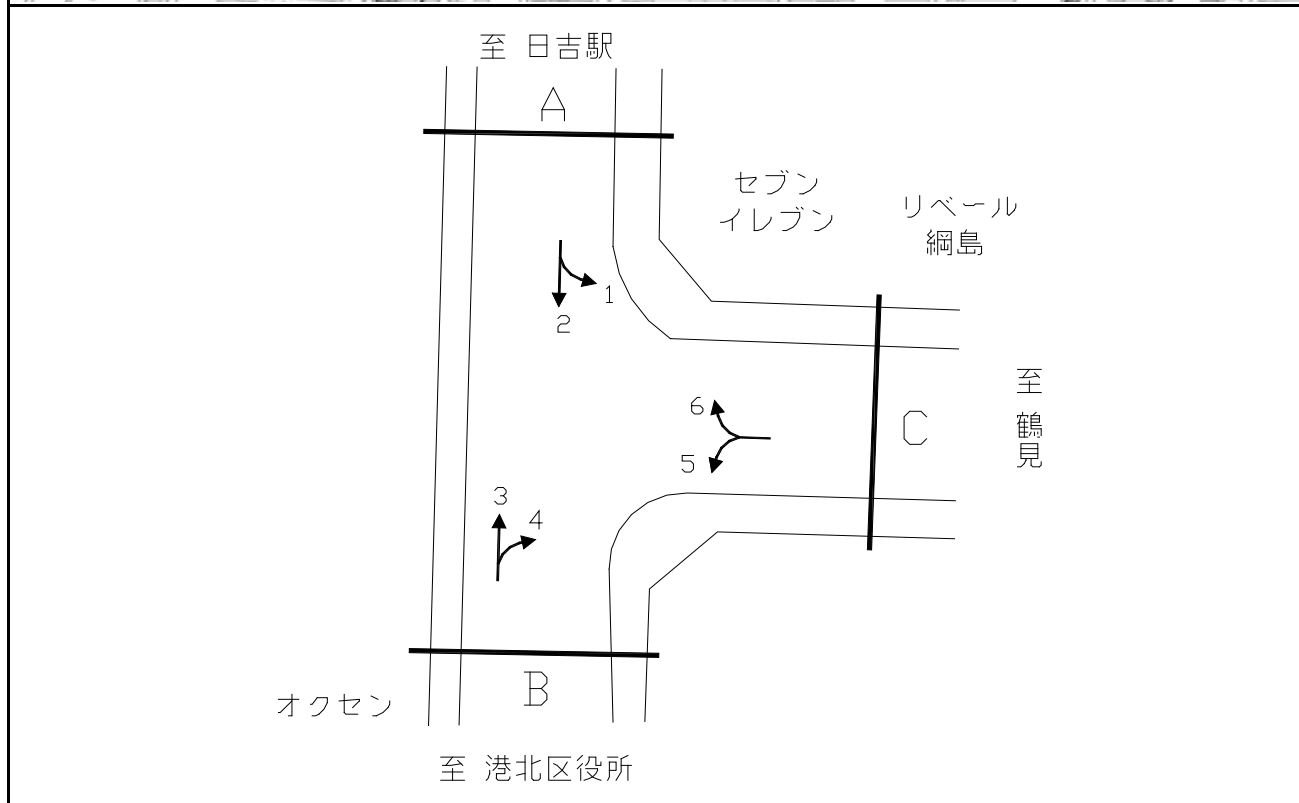


平成28年度交差点交通量調査報告書

整理 NO.	65	交差点名	樽町 [Y-179]	調査年月日	平成28年11月22日(火)	天候	晴れ
		所在地	港北区樽町2丁目	調査時間帯	7:00~19:00(12時間合計)		



方向別交通量集計表

断面	方向	A			B			C			断面	方向	A			B			C		
		二輪車	乗用車	バス	小型貨物車	大型貨物車	大型計	小型計	合計	二輪車			乗用車	バス	小型貨物車	大型貨物車	大型計	小型計	合計		
A	1	245	2,240	122	1,085	315	437	3,325	3,762	C	5	71	1,082	26	329	203	229	1,411	1,640		
	2	546	3,738	188	1,295	460	648	5,033	5,681		6	223	1,660	128	800	216	344	2,460	2,804		
	計	791	5,978	310	2,380	775	1,085	8,358	9,443		計	294	2,742	154	1,129	419	573	3,871	4,444		
B	3	446	3,928	236	1,427	413	649	5,355	6,004												
	4	67	781	25	266	223	248	1,047	1,295												
	計	513	4,709	261	1,693	636	897	6,402	7,299												