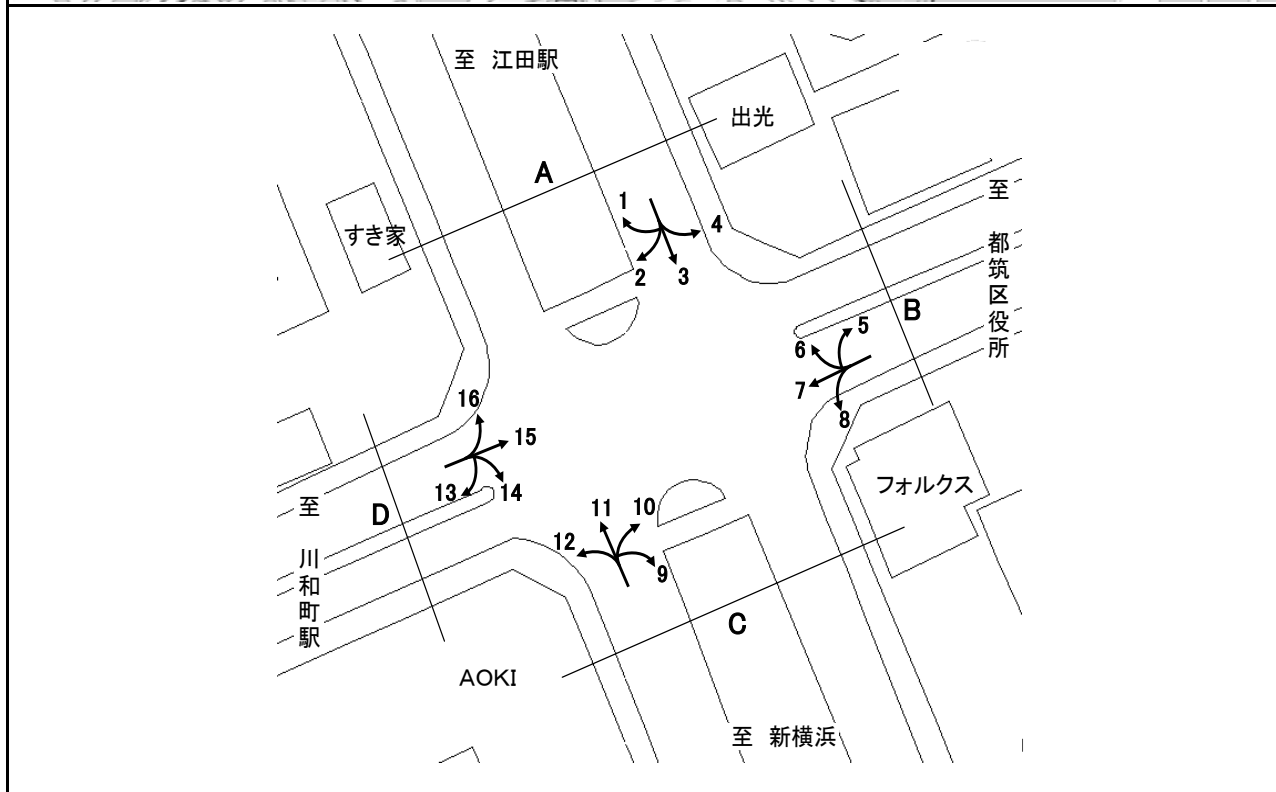


令和3年度交差点交通量調査報告書

整理 NO.	101	交 差 点 名	葛ヶ谷公園西 [Y-242]	調 査 年 月 日	令和4年 1月20日(木)	天 候	晴れ
		所 在 地	都筑区葛が谷	調 査 時 間 帯	7:00~19:00(12時間合計)		

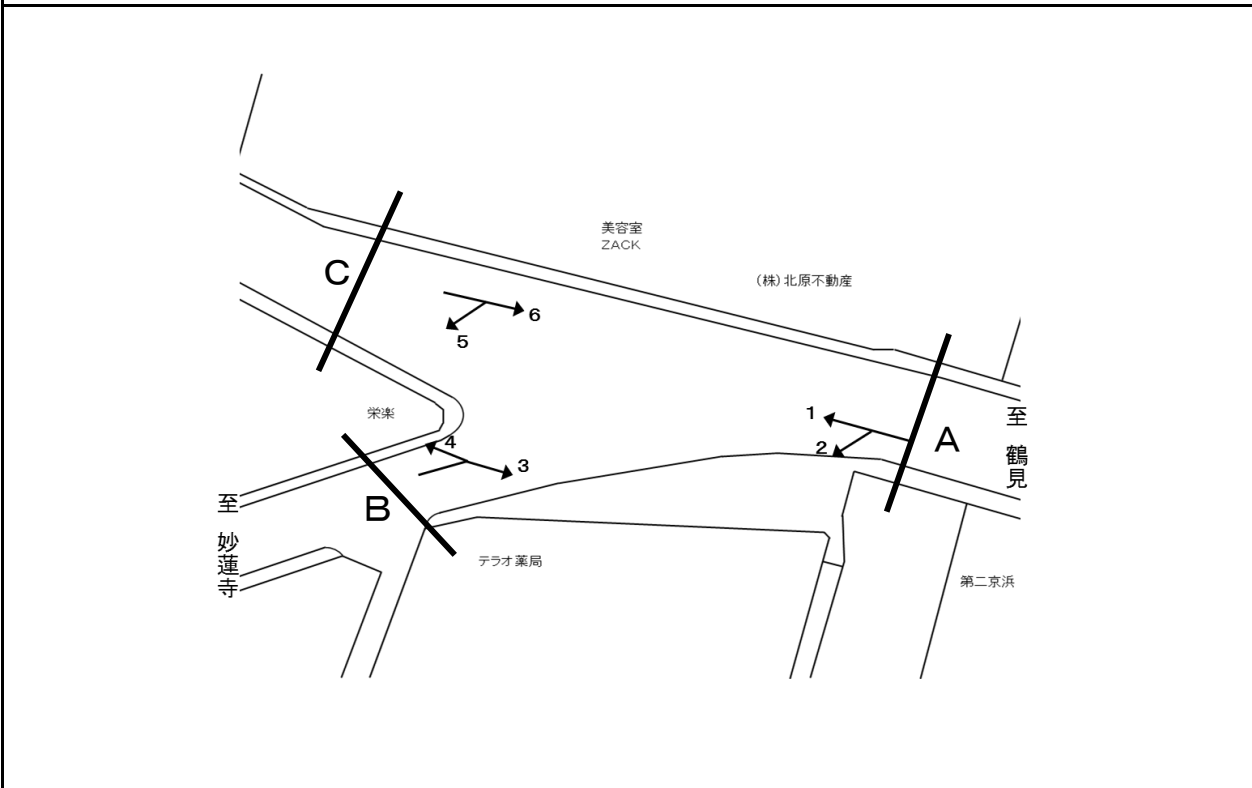


方向別交通量集計表

断面	方向	交通量								断面	方向	交通量							
		二輪車	乗用車	バス	小型貨物車	大型貨物車	大型計	小型計	合計			二輪車	乗用車	バス	小型貨物車	大型貨物車	大型計	小型計	合計
A	1	2	67	0	11	5	5	78	83	C	9	3	61	3	25	4	7	86	93
	2	59	1,067	6	231	178	184	1,298	1,482		10	41	945	26	221	60	86	1,166	1,252
	3	232	4,144	56	1,249	618	674	5,393	6,067		11	297	4,399	58	1,536	671	729	5,935	6,664
	4	40	905	6	179	47	53	1,084	1,137		12	69	1,228	14	386	227	241	1,614	1,855
	計	333	6,183	68	1,670	848	916	7,853	8,769		計	410	6,633	101	2,168	962	1,063	8,801	9,864
B	5	1	23	0	8	1	1	31	32	D	13	0	4	0	2	0	0	6	6
	6	52	1,047	17	226	74	91	1,273	1,364		14	104	1,909	16	499	239	255	2,408	2,663
	7	333	4,495	102	812	284	386	5,307	5,693		15	354	4,904	106	1,046	287	393	5,950	6,343
	8	38	627	21	164	54	75	791	866		16	56	959	9	228	180	189	1,187	1,376
	計	424	6,192	140	1,210	413	553	7,402	7,955		計	514	7,776	131	1,775	706	837	9,551	10,388

令和3年度交差点交通量調査報告書

No.	交差点名	響橋[Y-244]	調査年月日	令和 3年 12月 15日(水)	天候	晴れ
102	所在地	鶴見区北寺尾1丁目	調査時間帯	7:00~19:00(12時間合計)		

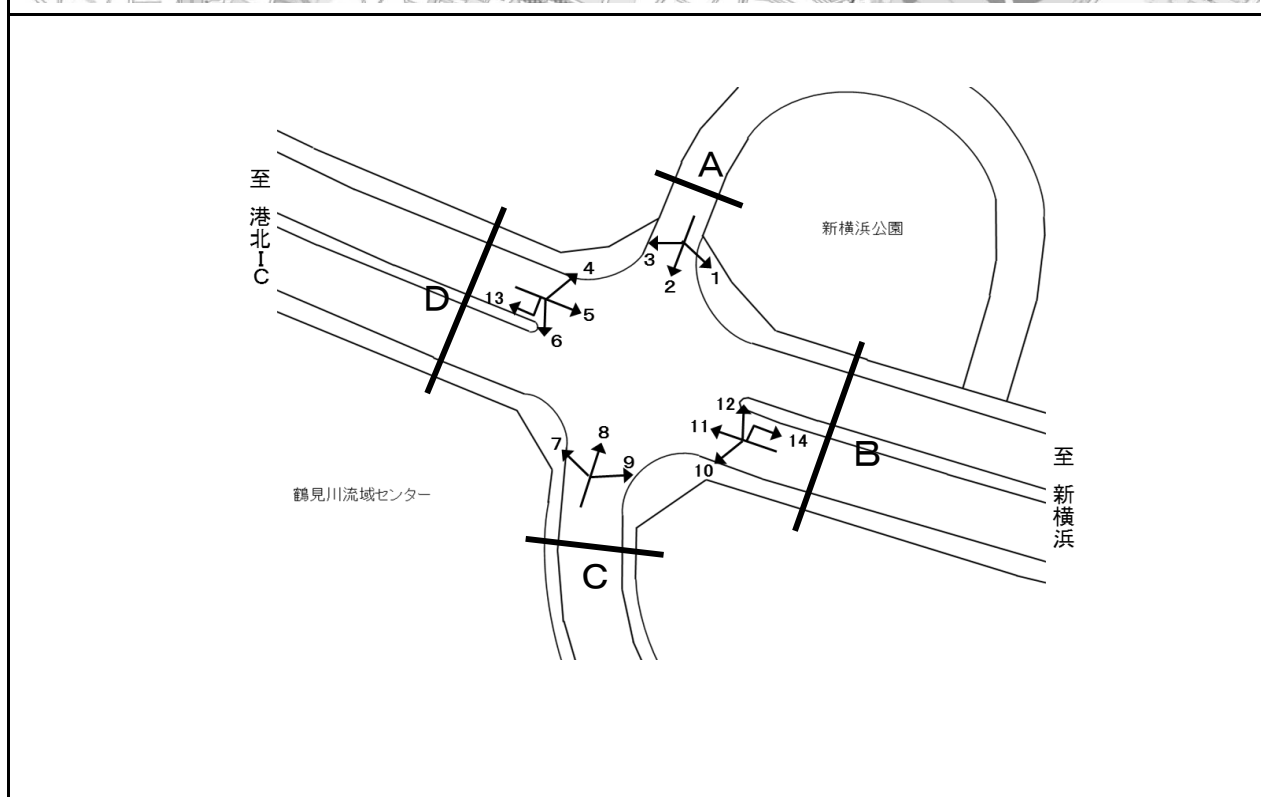


方向別交通量集計表

断面	方向	二輪車	乗用車	バス	小型貨物車	大型貨物車	大型計	小型計	合計	断面	方向	二輪車	乗用車	バス	小型貨物車	大型貨物車	大型計	小型計	合計
A	1	127	1,078	428	259	51	479	1,337	1,816	C	5	81	1,109	9	285	81	90	1,394	1,484
	2	253	1,609	112	394	48	160	2,003	2,163		6	169	1,195	416	286	65	481	1,481	1,962
	計	380	2,687	540	653	99	639	3,340	3,979		計	250	2,304	425	571	146	571	2,875	3,446
B	3	197	1,258	107	372	37	144	1,630	1,774										
	4	8	118	7	50	8	15	168	183										
	計	205	1,376	114	422	45	159	1,798	1,957										

令和3年度交差点交通量調査報告書

No.	交差点名	多目的遊水池 [Y-245]	調査年月日	令和 3年 12月 9日(木)	天候	晴れ
103	所在地	港北区小机町	調査時間帯	7:00~19:00(12時間合計)		

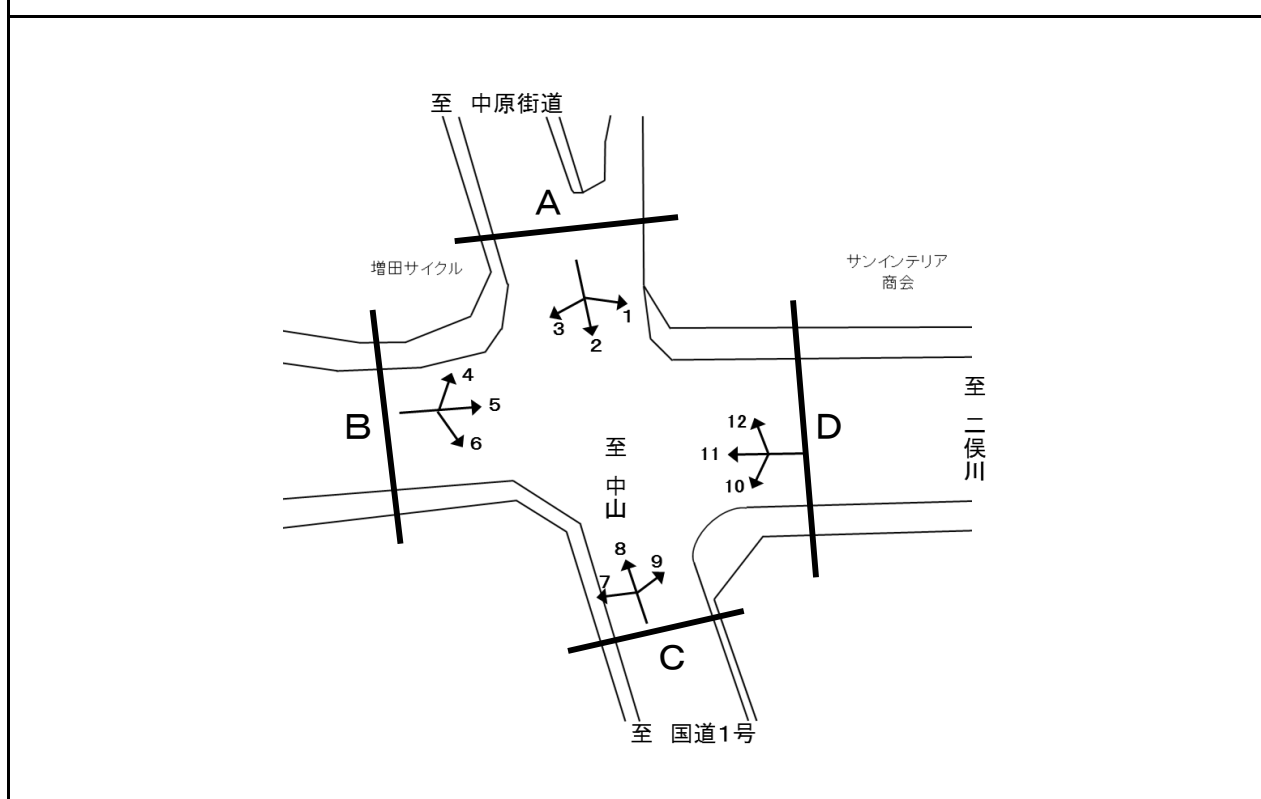


方向別交通量集計表

断面	方向	断面A							断面B							断面C							断面D																																																																																																																														
		二輪車	乗用車	バス	小型貨物車	大型貨物車	大型計	小型計	合計	二輪車	乗用車	バス	小型貨物車	大型貨物車	大型計	小型計	合計	二輪車	乗用車	バス	小型貨物車	大型貨物車	大型計	小型計	合計	二輪車	乗用車	バス	小型貨物車	大型貨物車	大型計	小型計	合計																																																																																																																				
A	1	6	83	0	5	0	0	88	88	C	7	187	2,385	3	832	269	272	3,217	3,489	D	10	84	936	9	286	137	146	1,222	1,368	B	4	21	215	0	12	2	2	227	229	A	2	25	75	0	2	0	0	77	77	C	8	14	104	0	6	0	0	110	110	D	5	428	7,837	132	2,044	1,032	1,164	9,881	11,045	B	3	10	171	0	5	0	0	176	176	A	6	187	2,235	4	884	252	256	3,119	3,375	C	9	123	1,095	8	353	85	93	1,448	1,541	D	13	0	4	0	3	4	4	7	11	B	計	41	329	0	12	0	0	341	341	A	計	324	3,584	11	1,191	354	365	4,775	5,140	C	計	636	10,291	136	2,943	1,290	1,426	13,234	14,660	B	計	497	8,125	141	2,219	1,129	1,270	10,344	11,614

令和3年度交差点交通量調査報告書

No.	交差点名	阿久和 [Y-246]	調査年月日	令和 3年 12月 14日(火)	天候	雨時々 晴れ
104	所在地	瀬谷区阿久和南2丁目	調査時間帯	7:00~19:00(12時間合計)		

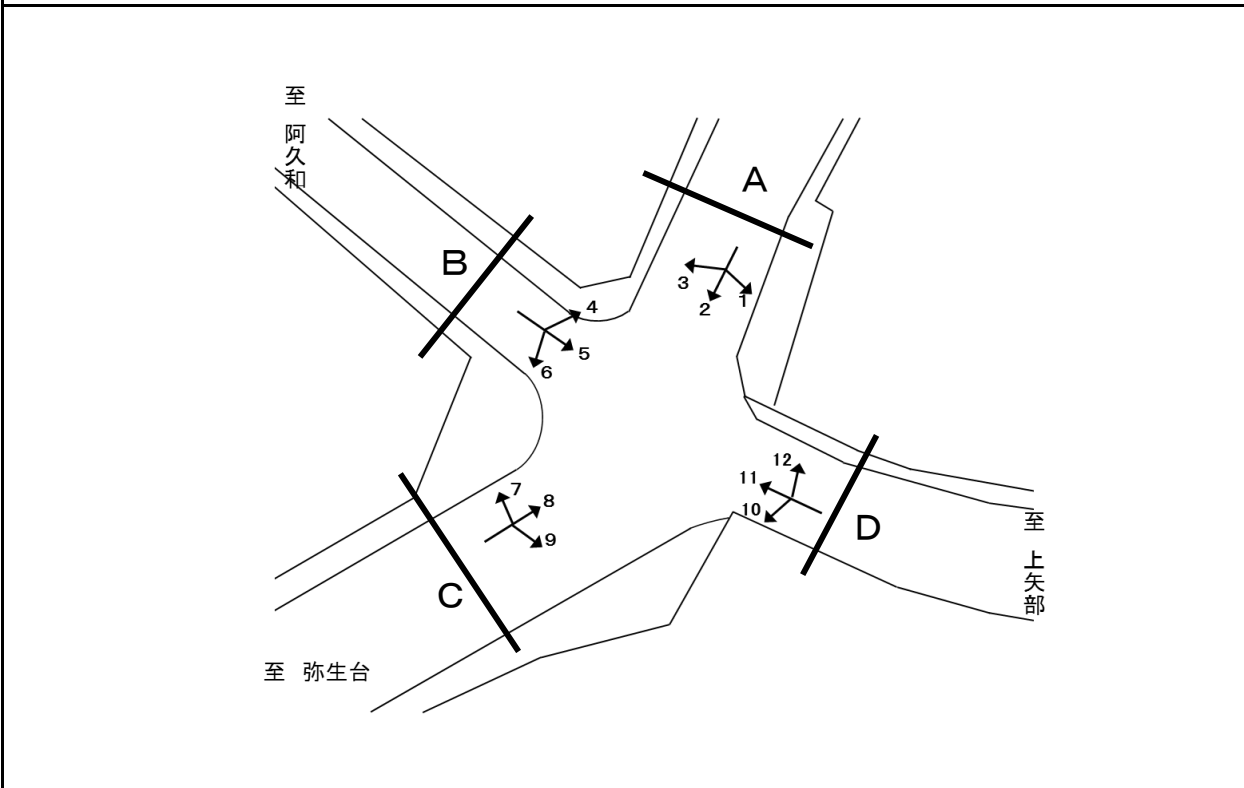


方向別交通量集計表

断面	方向	断面 A							断面	方向	断面 B								
		二輪車	乗用車	バス	小型貨物車	大型貨物車	大型計	小型計			合計	二輪車	乗用車	バス	小型貨物車	大型貨物車	大型計	小型計	合計
A	1	18	704	10	190	70	80	894	974	C	7	32	556	15	190	101	116	746	862
	2	146	1,588	46	549	235	281	2,137	2,418		8	151	1,570	44	549	214	258	2,119	2,377
	3	18	445	19	161	51	70	606	676		9	10	248	0	95	46	46	343	389
	計	182	2,737	75	900	356	431	3,637	4,068		計	193	2,374	59	834	361	420	3,208	3,628
B	4	47	627	22	184	81	103	811	914	D	10	27	395	1	159	124	125	554	679
	5	190	2,573	13	857	356	369	3,430	3,799		11	175	2,918	17	1,010	452	469	3,928	4,397
	6	40	468	12	183	69	81	651	732		12	25	814	12	221	87	99	1,035	1,134
	計	277	3,668	47	1,224	506	553	4,892	5,445		計	227	4,127	30	1,390	663	693	5,517	6,210

令和3年度交差点交通量調査報告書

No.	交差点名	新橋町西田橋 [Y-248]	調査年月日	令和 3年 12月 14日(火)	天候	雨 時々 晴れ
105	所在地	泉区新橋町	調査時間帯	7:00~19:00(12時間合計)		

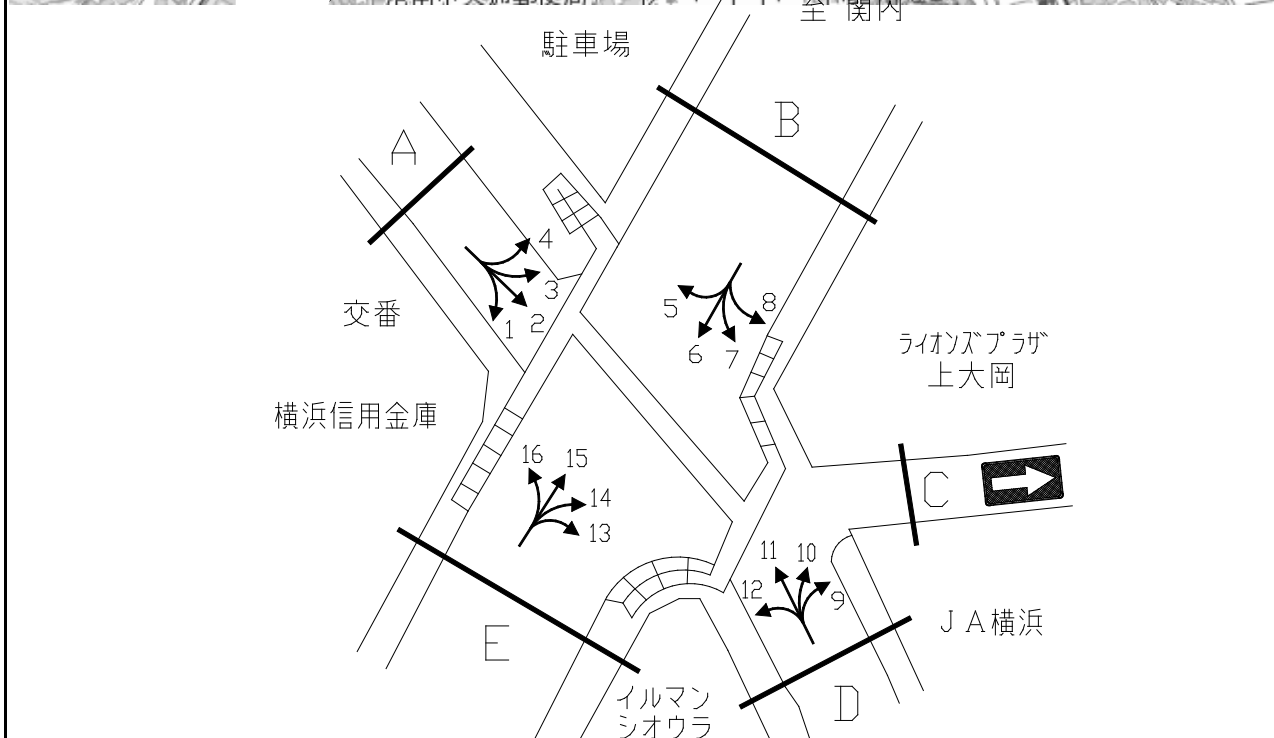


方向別交通量集計表

断面	方向	断面 A							断面	方向	断面 B								
		二輪車	乗用車	バス	小型貨物車	大型貨物車	大型計	小型計			合計	二輪車	乗用車	バス	小型貨物車	大型貨物車	大型計	小型計	合計
A	1	11	174	1	38	11	12	212	224	C	7	37	825	10	168	84	94	993	1,087
	2	98	1,984	45	368	102	147	2,352	2,499		8	106	1,790	26	335	107	133	2,125	2,258
	3	13	431	2	105	48	50	536	586		9	90	1,473	31	496	257	288	1,969	2,257
	計	122	2,589	48	511	161	209	3,100	3,309		計	233	4,088	67	999	448	515	5,087	5,602
B	4	12	427	5	105	41	46	532	578	D	10	66	1,269	25	439	315	340	1,708	2,048
	5	150	1,960	58	729	316	374	2,689	3,063		11	177	1,962	65	707	354	419	2,669	3,088
	6	43	876	12	187	101	113	1,063	1,176		12	10	213	0	45	10	10	258	268
	計	205	3,263	75	1,021	458	533	4,284	4,817		計	253	3,444	90	1,191	679	769	4,635	5,404

令和3年度交差点交通量調査報告書

No.	交差点名	関ノ下 [Y-249]	調査年月日	令和 3年 12月 8日(水)	天候	雨
106	所在地	港南区上大岡西2丁目	調査時間帯	7:00~19:00(12時間合計)		

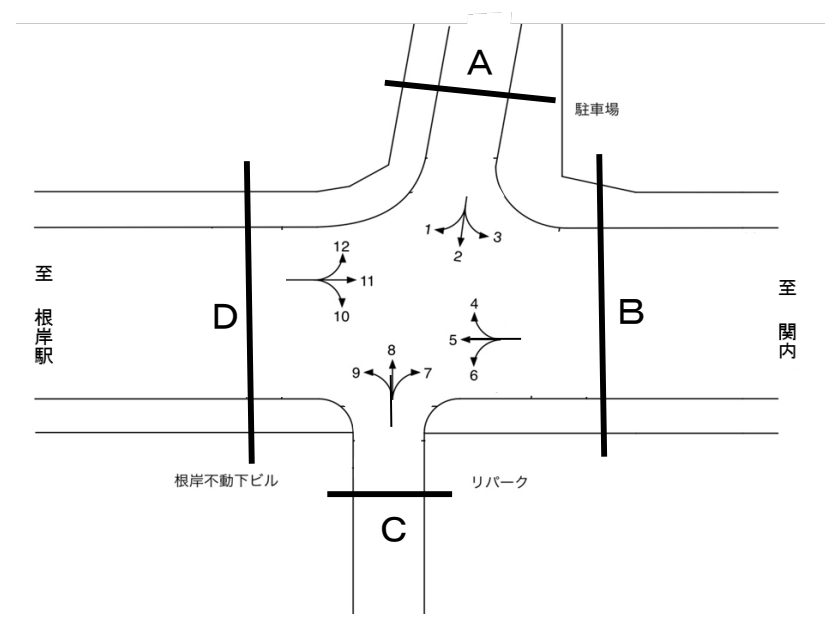


方向別交通量集計表

断面	方向	至 大船								至 磯子									
		二輪車	乗用車	バス	小型貨物車	大型貨物車	大型計	小型計	合計	二輪車	乗用車	バス	小型貨物車	大型貨物車	大型計	小型計	合計		
A	1	4	67	0	14	3	3	81	84	D	9	0	13	0	5	0	0	18	18
	2	3	16	0	6	0	0	22	22		10	139	1,379	196	322	58	254	1,701	1,955
	3	6	9	0	6	0	0	15	15		11	67	687	3	168	47	50	855	905
	4	2	9	0	1	0	0	10	10		12	38	789	8	172	44	52	961	1,013
	計	15	101	0	27	3	3	128	131		計	244	2,868	207	667	149	356	3,535	3,891
B	5	9	178	2	61	22	24	239	263	E	13	21	547	15	148	25	40	695	735
	6	393	5,844	569	1,311	335	904	7,155	8,059		14	42	773	1	138	32	33	911	944
	7	153	1,967	243	418	125	368	2,385	2,753		15	361	4,859	552	1,178	138	690	6,037	6,727
	8	0	29	1	18	5	6	47	53		16	0	212	1	60	3	4	272	276
	計	555	8,018	815	1,808	487	1,302	9,826	11,128		計	424	6,391	569	1,524	198	767	7,915	8,682

令和3年度交差点交通量調査報告書

No.	交差点名	根岸不動下 [Y-250]	調査年月日	令和 3年 12月 15日(水)	天候	晴れ
107	所在地	中区根岸町	調査時間帯	7:00~19:00(12時間合計)		

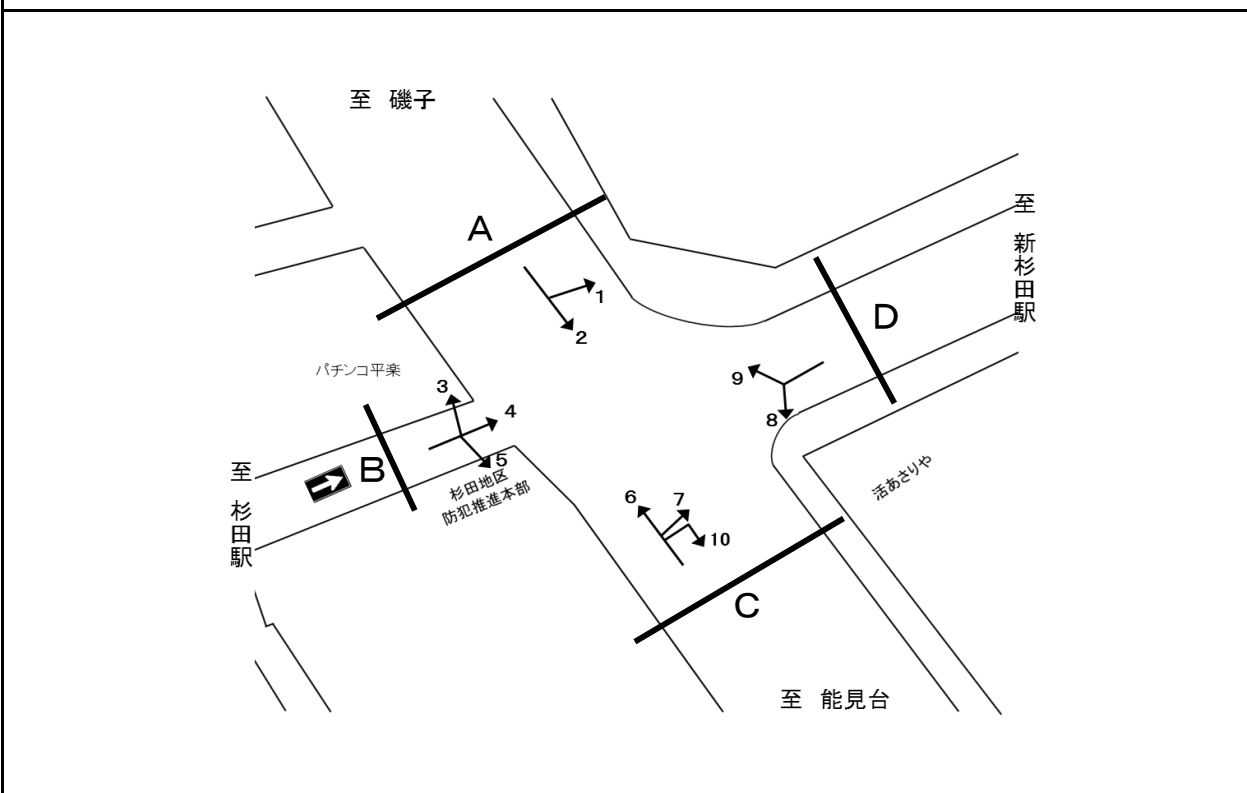


方向別交通量集計表

断面	方向	交通量							合計	断面	方向	交通量							合計
		二輪車	乗用車	バス	小型貨物車	大型貨物車	大型計	小型計				二輪車	乗用車	バス	小型貨物車	大型貨物車	大型計	小型計	
A	1	135	1,365	53	286	49	102	1,651	1,753	C	7	16	96	0	27	14	14	123	137
	2	7	50	0	22	4	4	72	76		8	32	89	0	27	8	8	116	124
	3	19	208	7	63	29	36	271	307		9	3	43	0	19	7	7	62	69
	計	161	1,623	60	371	82	142	1,994	2,136		計	51	228	0	73	29	29	301	330
B	4	35	336	6	113	26	32	449	481	D	10	6	53	0	17	4	4	70	74
	5	506	5,164	286	919	450	736	6,083	6,819		11	464	5,158	293	986	408	701	6,144	6,845
	6	10	47	0	26	15	15	73	88		12	153	1,263	62	316	62	124	1,579	1,703
	計	551	5,547	292	1,058	491	783	6,605	7,388		計	623	6,474	355	1,319	474	829	7,793	8,622

令和3年度交差点交通量調査報告書

No.	交差点名	聖天橋 [Y-251]	調査年月日	令和 3年 12月 15日(水)	天候	晴れ
108	所在地	磯子区杉田1丁目	調査時間帯	7:00~19:00(12時間合計)		

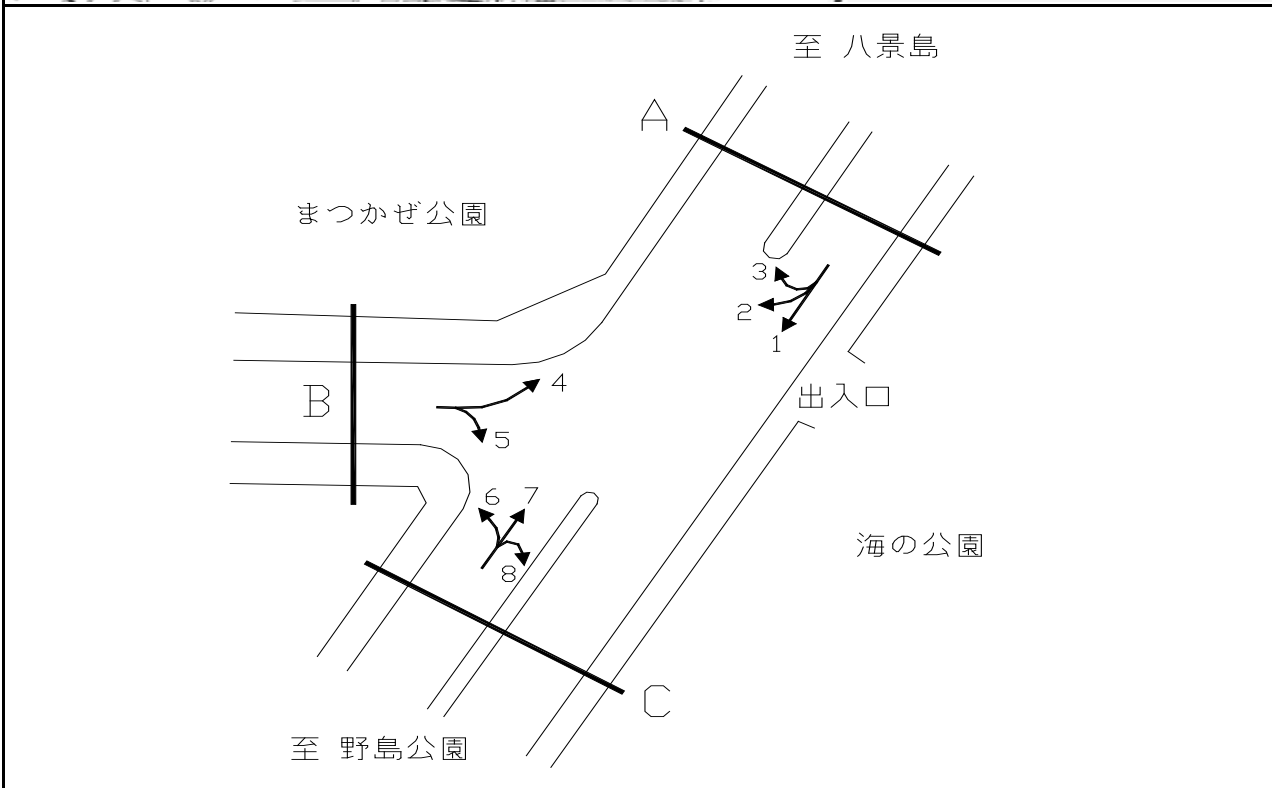


方向別交通量集計表

断面	方向	二輪車	乗用車	バス	小型貨物車	大型貨物車	大型計	小型計	合計	断面	方向	二輪車	乗用車	バス	小型貨物車	大型貨物車	大型計	小型計	合計	
A	1	47	558	1	137	41	42	695	737	C	6	706	4,783	113	1,269	231	344	6,052	6,396	
	2	774	5,396	110	1,350	307	417	6,746	7,163		7	0	0	0	0	0	0	0	0	0
	計	821	5,954	111	1,487	348	459	7,441	7,900		10	0	0	0	0	0	0	0	0	0
B	3	36	159	0	72	0	0	231	231	D	計	706	4,783	113	1,269	231	344	6,052	6,396	
	4	156	324	0	77	13	13	401	414		8	181	678	35	122	52	87	800	887	
	5	48	100	0	32	9	9	132	141		9	86	466	6	156	131	137	622	759	
	計	240	583	0	181	22	22	764	786		計	267	1,144	41	278	183	224	1,422	1,646	

令和3年度交差点交通量調査報告書

No.	交差点名	海の公園 [Y-264]	調査年月日	令和 4年 1月 19日(水)	天候	曇り 時々 晴れ
109	所在地	金沢区海の公園	調査時間帯	7:00~19:00(12時間合計)		

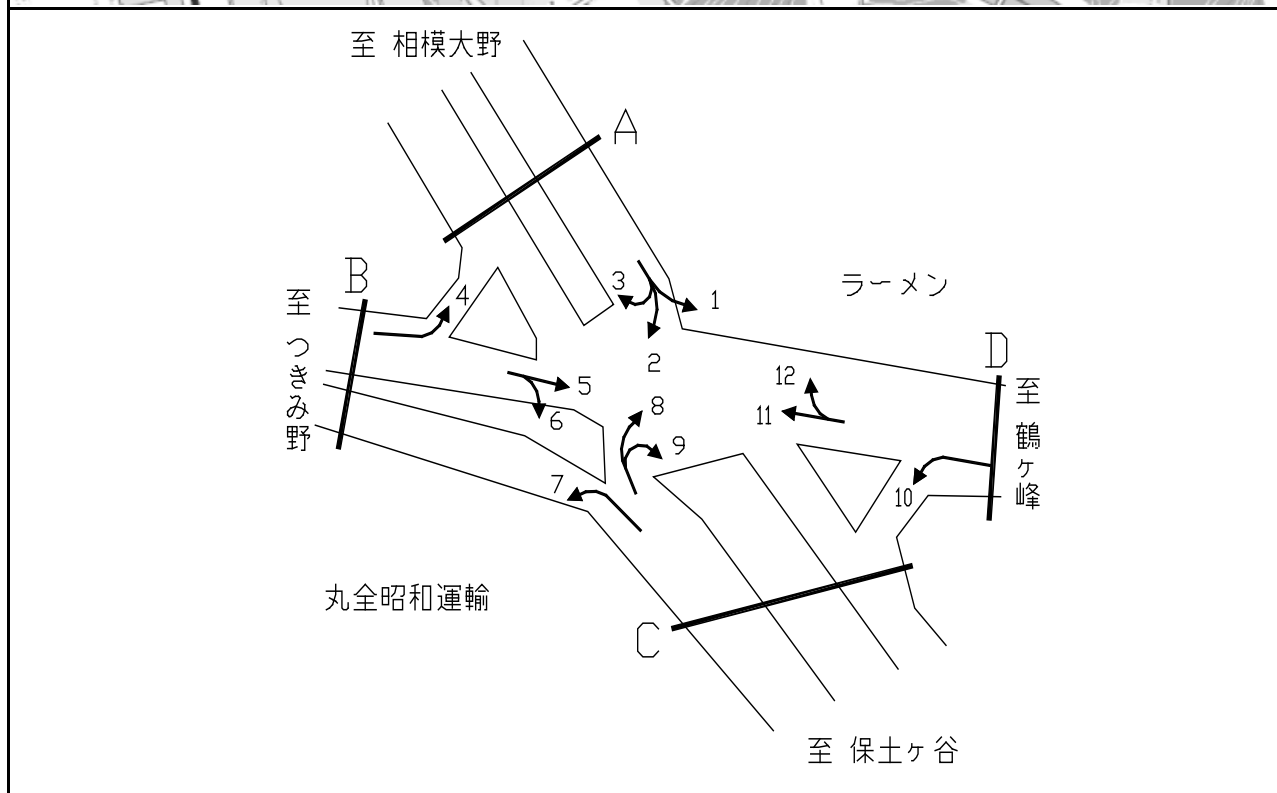


方向別交通量集計表

断面	方向	車両種別								合計	断面	方向	車両種別								合計
		二輪車	乗用車	バス	小型貨物車	大型貨物車	大型計	小型計	合計				二輪車	乗用車	バス	小型貨物車	大型貨物車	大型計	小型計	合計	
A	1	515	3,612	16	970	1,129	1,145	4,582	5,727	C	6	4	142	1	39	6	7	181	188		
	2	86	608	44	173	28	72	781	853		7	496	3,828	19	935	1,211	1,230	4,763	5,993		
	3	0	11	0	16	4	4	27	31		8	0	0	0	0	0	0	0	0		
	計	601	4,231	60	1,159	1,161	1,221	5,390	6,611		計	500	3,970	20	974	1,217	1,237	4,944	6,181		
B	4	92	547	43	131	28	71	678	749												
	5	5	87	0	20	8	8	107	115												
	計	97	634	43	151	36	79	785	864												

令和3年度交差点交通量調査報告書

No.	交差点名	上川井インター [Y-280]	調査年月日	令和 4年 1月 20日(木)	天候	晴れ
110	所在地	旭区上川井町	調査時間帯	7:00~19:00(12時間合計)		

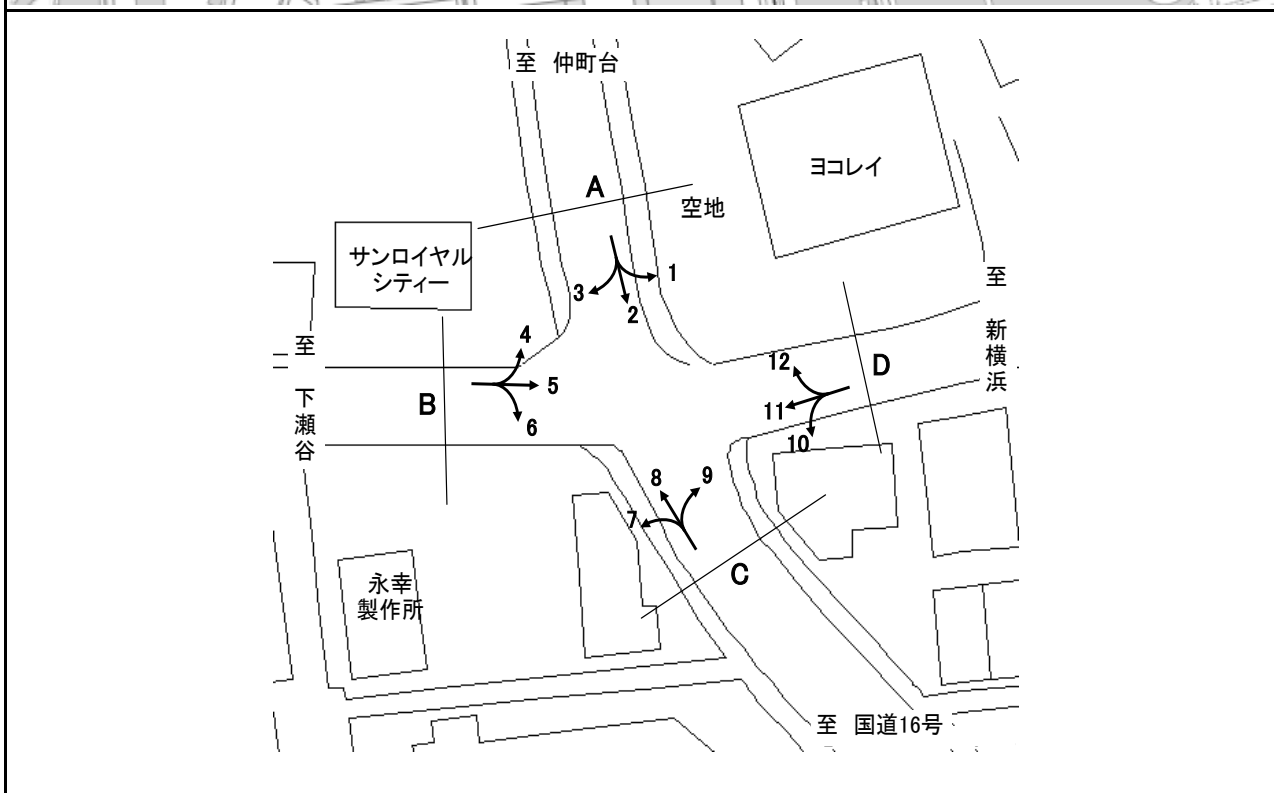


方向別交通量集計表

断面	方向	断面A							断面B							断面C							断面D																																																																																																																														
		二輪車	乗用車	バス	小型貨物車	大型貨物車	大型計	小型計	合計	二輪車	乗用車	バス	小型貨物車	大型貨物車	大型計	小型計	合計	二輪車	乗用車	バス	小型貨物車	大型貨物車	大型計	小型計	合計	二輪車	乗用車	バス	小型貨物車	大型貨物車	大型計	小型計	合計																																																																																																																				
A	1	110	929	0	500	396	396	1,429	1,825	C	7	29	1,935	8	813	1,684	1,692	2,748	4,440	D	10	18	778	3	341	168	171	1,119	1,290	B	4	10	94	2	65	81	83	159	242	A	2	2	64	0	60	66	66	124	190	C	8	9	1,021	2	398	207	209	1,419	1,628	D	11	159	1,386	31	569	432	463	1,955	2,418	B	5	194	1,853	69	827	495	564	2,680	3,244	A	3	3	26	0	21	46	46	47	93	C	9	1	1	0	0	3	3	1	4	D	6	49	2,311	12	1,053	1,573	1,585	3,364	4,949	B	計	115	1,019	0	581	508	508	1,600	2,108	A	計	39	2,957	10	1,211	1,894	1,904	4,168	6,072	B	計	253	4,258	83	1,945	2,149	2,232	6,203	8,435	A	計	325	3,283	62	1,491	941	1,003	4,774	5,777

令和3年度交差点交通量調査報告書

整理 NO.	111	交 差 点 名	藪根 [Y-282]	調 査 年 月 日	令和4年 1月18日(火)	天 候	晴れ
		所 在 地	都筑区佐江戸町	調 査 時 間 帯	7:00~19:00(12時間合計)		

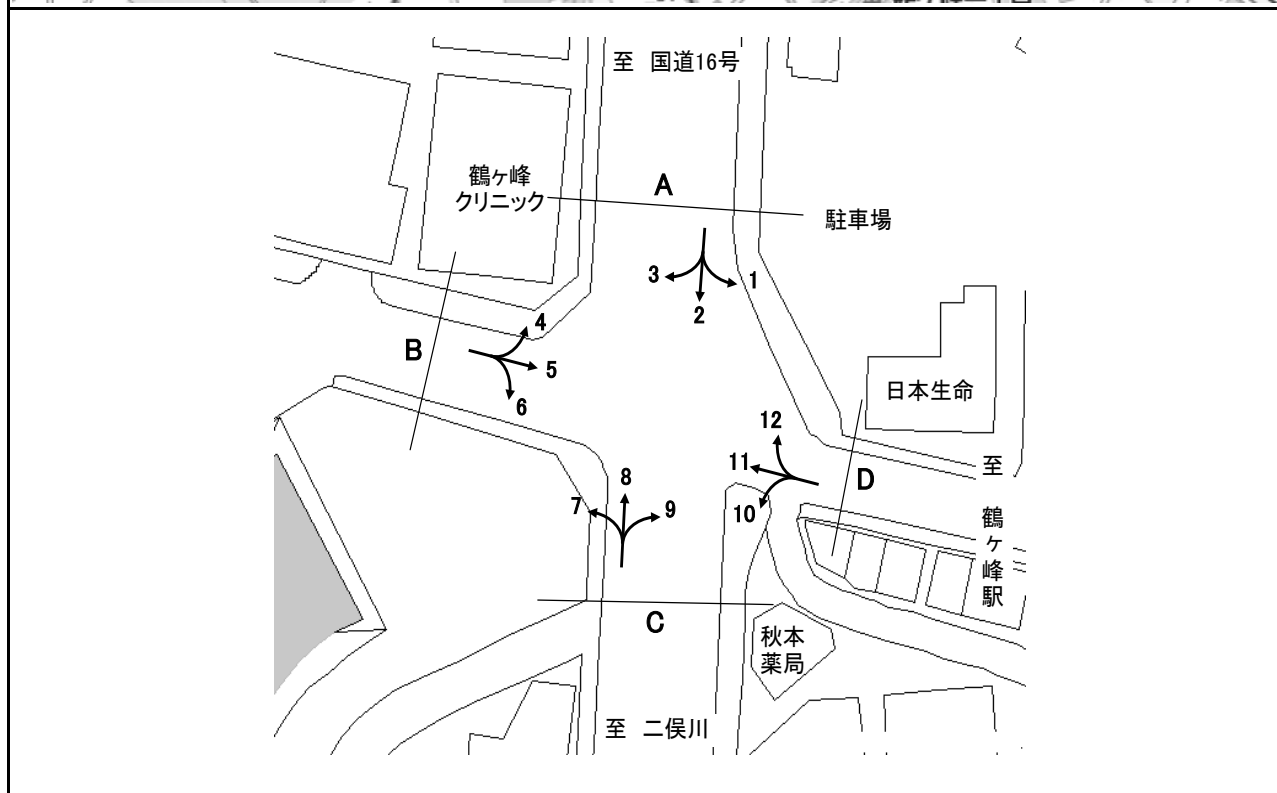


方向別交通量集計表

断面	方向	断面 A								断面 B								断面 C								断面 D																																																																																																																											
		二輪車	乗用車	バス	小型貨物車	大型貨物車	大型計	小型計	合計	二輪車	乗用車	バス	小型貨物車	大型貨物車	大型計	小型計	合計	二輪車	乗用車	バス	小型貨物車	大型貨物車	大型計	小型計	合計	二輪車	乗用車	バス	小型貨物車	大型貨物車	大型計	小型計	合計																																																																																																																				
A	1	21	166	5	52	15	20	218	238	C	7	23	747	44	142	109	153	889	1,042	D	10	8	297	30	32	20	50	329	379	B	4	7	49	0	17	13	13	66	79	C	8	195	2,132	18	590	263	281	2,722	3,003	D	11	196	2,526	64	848	591	655	3,374	4,029	B	5	174	1,708	62	678	488	550	2,386	2,936	C	9	5	103	0	31	3	3	134	137	D	12	16	156	2	39	10	12	195	207	B	6	40	829	35	141	84	119	970	1,089	C	計	223	2,982	62	763	375	437	3,745	4,182	D	計	220	2,979	96	919	621	717	3,898	4,615	B	計	221	2,586	97	836	585	682	3,422	4,104	C	計	223	2,982	62	763	375	437	3,745	4,182	D	計	220	2,979	96	919	621	717	3,898	4,615

令和3年度交差点交通量調査報告書

整理 NO.	112	交差点名	鶴ヶ峰駅入口 [Y-292]	調査年月日	令和4年 1月12日(水)	天候	晴れ
		所在地	旭区鶴ヶ峰2丁目	調査時間帯	7:00~19:00(12時間合計)		

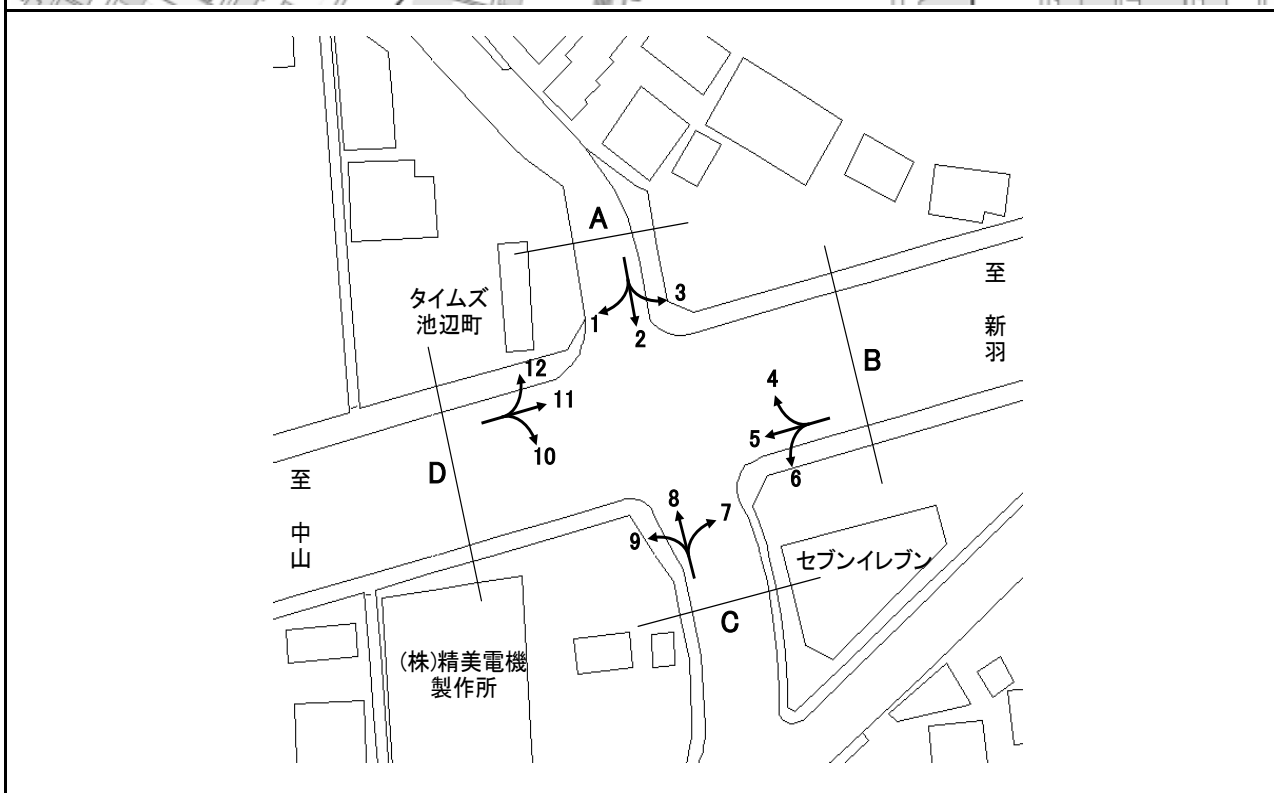


方向別交通量集計表

断面	方向	二輪車	乗用車	バス	小型貨物車	大型貨物車	大型計	小型計	合計	断面	方向	二輪車	乗用車	バス	小型貨物車	大型貨物車	大型計	小型計	合計
A	1	109	949	29	186	62	91	1,135	1,226	C	7	140	917	7	257	52	59	1,174	1,233
	2	538	4,384	36	1,211	499	535	5,595	6,130		8	523	3,703	12	906	371	383	4,609	4,992
	3	55	439	13	133	35	48	572	620		9	45	617	3	156	29	32	773	805
	計	702	5,772	78	1,530	596	674	7,302	7,976		計	708	5,237	22	1,319	452	474	6,556	7,030
B	4	44	482	10	93	25	35	575	610	D	10	52	474	2	154	49	51	628	679
	5	306	806	2	178	33	35	984	1,019		11	230	753	6	212	32	38	965	1,003
	6	108	781	5	271	65	70	1,052	1,122		12	49	730	23	125	40	63	855	918
	計	458	2,069	17	542	123	140	2,611	2,751		計	331	1,957	31	491	121	152	2,448	2,600

令和3年度交差点交通量調査報告書

整理NO.	113	交差点名	岩崎橋 [Y-304]	調査年月日	令和4年 1月18日(火)	天候	晴れ
		所在地	都筑区池辺町	調査時間帯	7:00~19:00(12時間合計)		

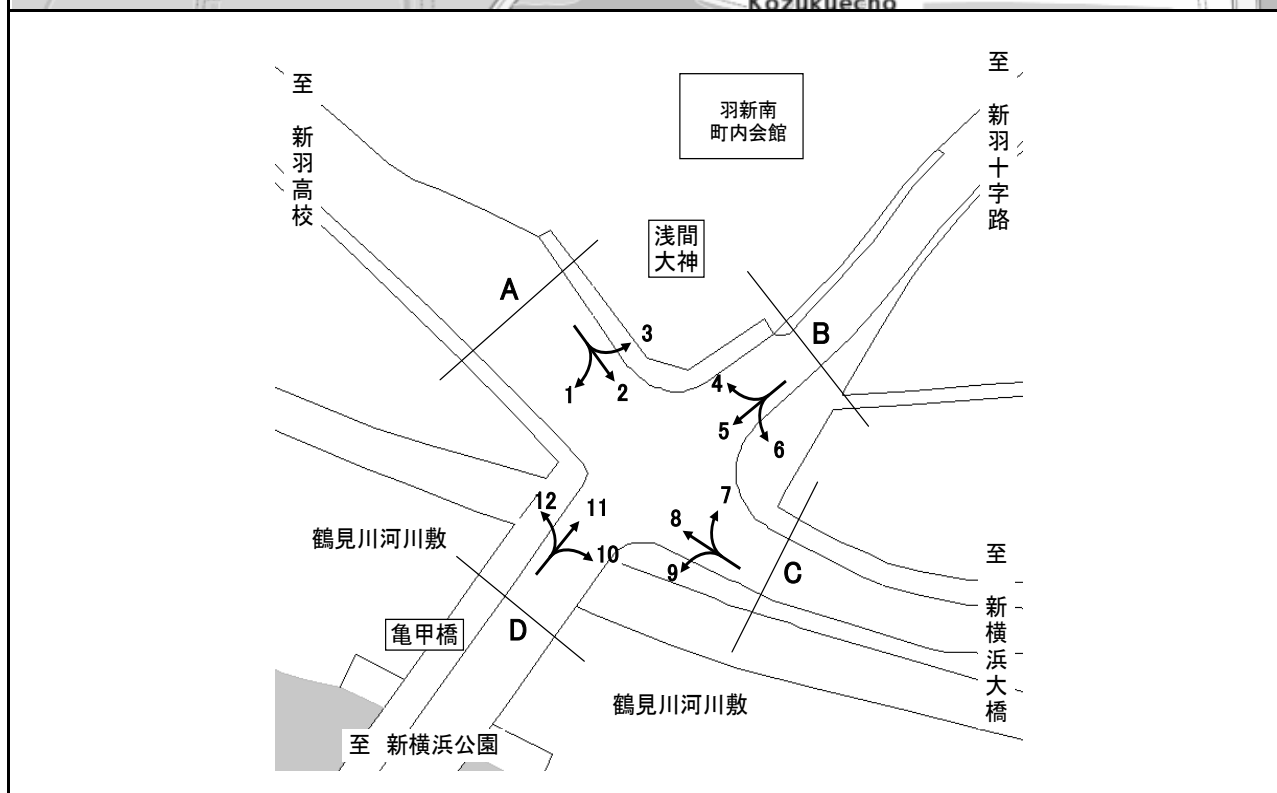


方向別交通量集計表

断面	方向	交通量								断面	方向	交通量							
		二輪車	乗用車	バス	小型貨物車	大型貨物車	大型計	小型計	合計			二輪車	乗用車	バス	小型貨物車	大型貨物車	大型計	小型計	合計
A	1	3	15	0	8	4	4	23	27	C	7	46	698	58	308	276	334	1,006	1,340
	2	42	175	0	83	7	7	258	265		8	62	444	0	220	28	28	664	692
	3	41	440	1	205	23	24	645	669		9	21	446	1	174	168	169	620	789
	計	86	630	1	296	34	35	926	961		計	129	1,588	59	702	472	531	2,290	2,821
B	4	20	232	0	152	14	14	384	398	D	10	12	175	0	65	112	112	240	352
	5	482	6,320	36	2,417	2,119	2,155	8,737	10,892		11	536	6,120	49	2,286	1,999	2,048	8,406	10,454
	6	55	684	69	220	207	276	904	1,180		12	0	10	0	9	3	3	19	22
	計	557	7,236	105	2,789	2,340	2,445	10,025	12,470		計	548	6,305	49	2,360	2,114	2,163	8,665	10,828

令和3年度交差点交通量調査報告書

整理 NO.	114	交 差 点 名	亀の甲橋 [Y-305]	調 査 年 月 日	令和4年 1月13日(木)	天 候	晴れ
		所 在 地	港北区新羽町	調 査 時 間 帯	7:00~19:00(12時間合計)		

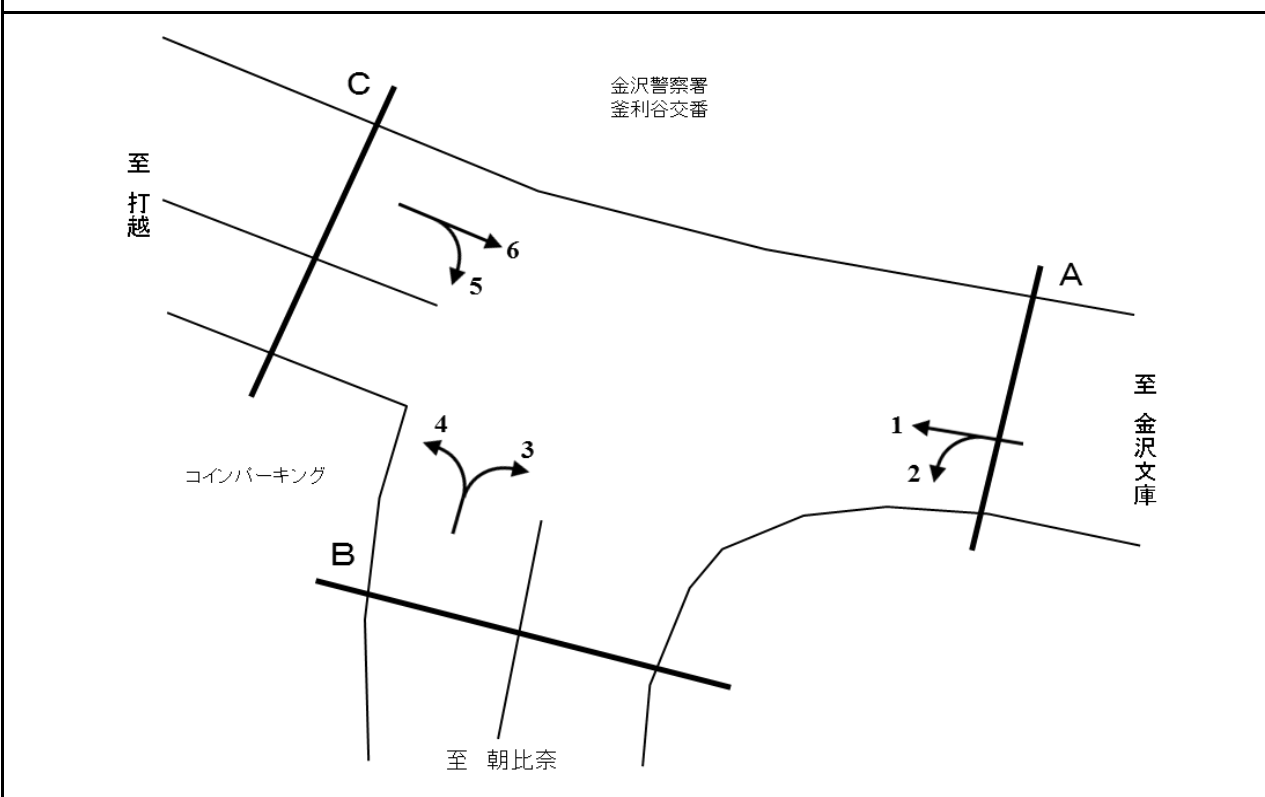


方向別交通量集計表

断面	方向	A			B			C			D								
		二輪車	乗用車	バス	小型貨物車	大型貨物車	大型計	小型計	合計	二輪車	乗用車	バス	小型貨物車	大型貨物車	大型計	小型計	合計		
A	1	31	1,343	5	542	440	445	1,885	2,330	C	7	7	54	1	30	23	24	84	108
	2	29	1,437	33	625	372	405	2,062	2,467		8	19	1,308	17	611	373	390	1,919	2,309
	3	15	800	1	548	354	355	1,348	1,703		9	23	218	2	106	73	75	324	399
	計	75	3,580	39	1,715	1,166	1,205	5,295	6,500		計	49	1,580	20	747	469	489	2,327	2,816
B	4	8	608	0	457	235	235	1,065	1,300	D	10	27	336	5	162	105	110	498	608
	5	112	1,004	20	432	128	148	1,436	1,584		11	114	1,214	32	465	168	200	1,679	1,879
	6	2	62	2	22	8	10	84	94		12	21	1,079	10	429	342	352	1,508	1,860
	計	122	1,674	22	911	371	393	2,585	2,978		計	162	2,629	47	1,056	615	662	3,685	4,347

令和3年度交差点交通量調査報告書

No.	交差点名	釜利谷交番前 [Y-306]	調査年月日	令和 4年 1月 19日(水)	天候	曇り 時々 晴れ
115	所在地	金沢区釜利谷東4丁目	調査時間帯	7:00~19:00(12時間合計)		

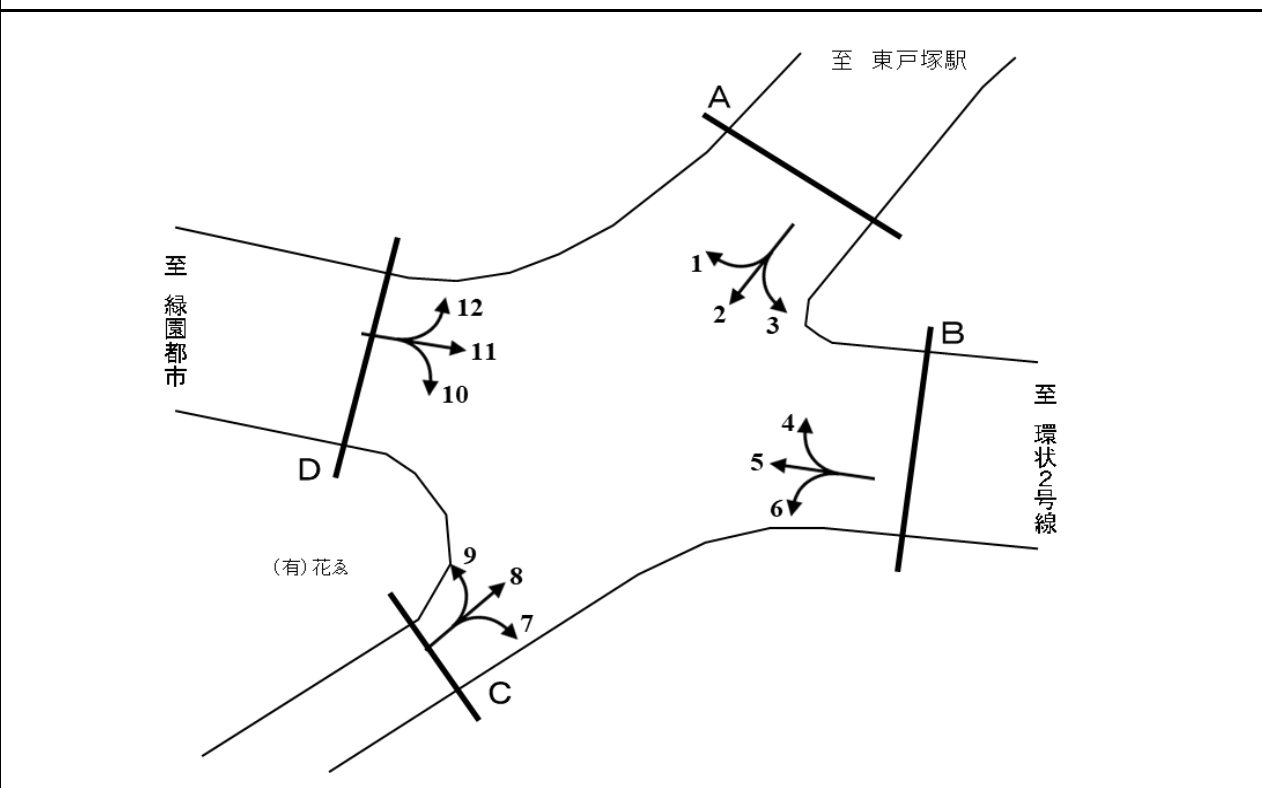
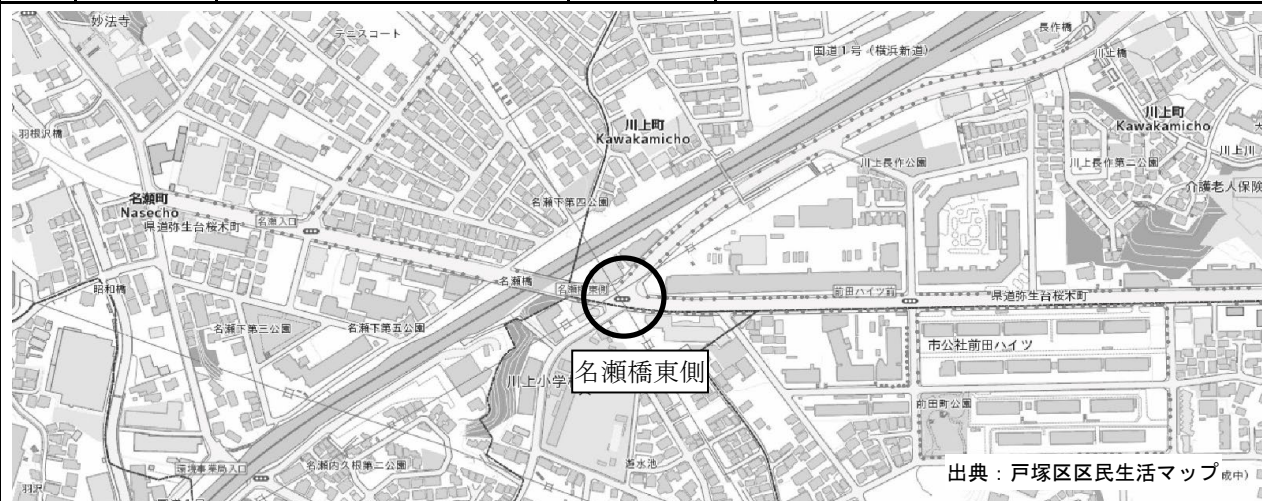


方向別交通量集計表

断面	方向	二輪車	乗用車	バス	小型貨物車	大型貨物車	大型計	小型計	合計	断面	方向	二輪車	乗用車	バス	小型貨物車	大型貨物車	大型計	小型計	合計
A	1	571	4,452	257	900	284	541	5,352	5,893	C	5	147	1,448	16	343	55	71	1,791	1,862
	2	185	2,019	140	278	63	203	2,297	2,500		6	590	4,368	250	816	265	515	5,184	5,699
	計	756	6,471	397	1,178	347	744	7,649	8,393		計	737	5,816	266	1,159	320	586	6,975	7,561
B	3	314	2,307	139	313	62	201	2,620	2,821										
	4	129	1,519	25	328	62	87	1,847	1,934										
	計	443	3,826	164	641	124	288	4,467	4,755										

令和3年度交差点交通量調査報告書

No.	交差点名	名瀬橋東側 [Y-307]	調査年月日	令和 3年 12月 14日(火)	天候	雨時々 晴れ
116	所在地	戸塚区川上町	調査時間帯	7:00~19:00(12時間合計)		

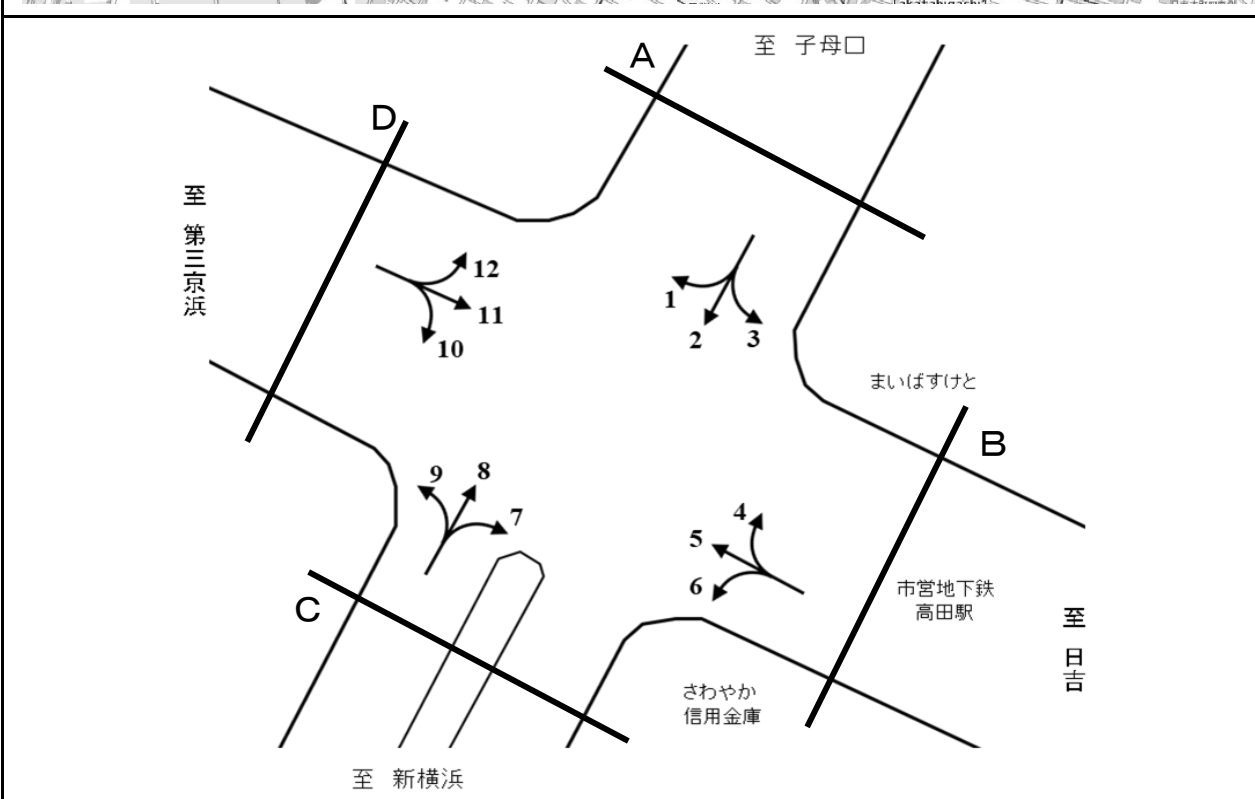
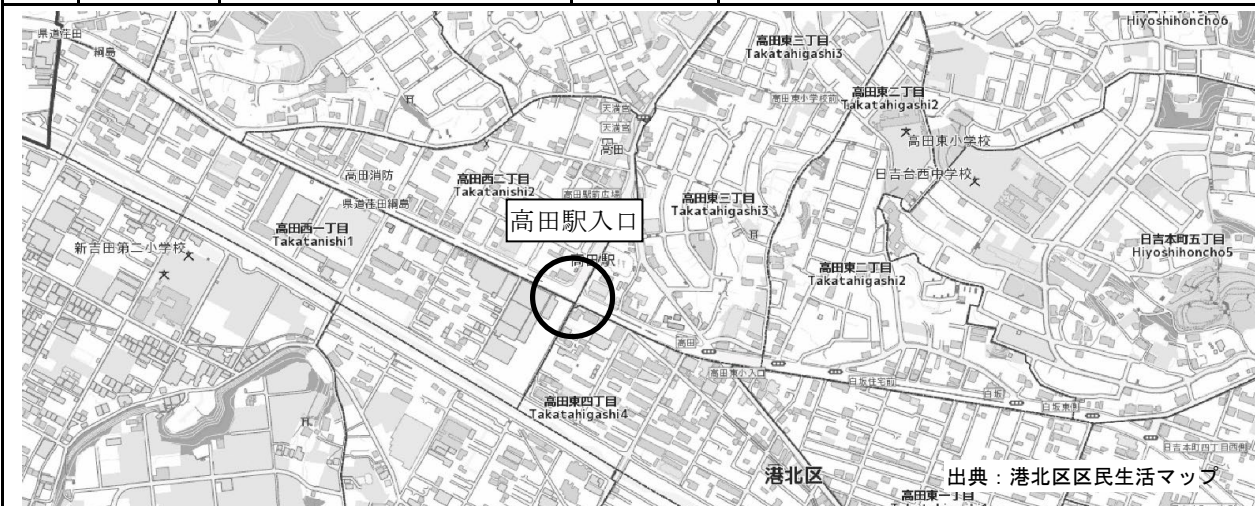


方向別交通量集計表

断面	方向	交通量							合計	断面	方向	交通量							合計
		二輪車	乗用車	バス	小型貨物車	大型貨物車	大型計	小型計				二輪車	乗用車	バス	小型貨物車	大型貨物車	大型計	小型計	
A	1	116	1,757	64	695	490	554	2,452	3,006	C	7	21	398	11	98	61	72	496	568
	2	123	1,542	37	505	221	258	2,047	2,305		8	145	1,117	22	287	97	119	1,404	1,523
	3	12	356	24	85	57	81	441	522		9	7	155	4	43	9	13	198	211
	計	251	3,655	125	1,285	768	893	4,940	5,833		計	173	1,670	37	428	167	204	2,098	2,302
B	4	14	204	11	59	29	40	263	303	D	10	9	99	2	38	9	11	137	148
	5	309	3,816	124	1,164	582	706	4,980	5,686		11	359	4,254	137	1,246	446	583	5,500	6,083
	6	25	475	5	106	28	33	581	614		12	199	1,500	50	469	286	336	1,969	2,305
	計	348	4,495	140	1,329	639	779	5,824	6,603		計	567	5,853	189	1,753	741	930	7,606	8,536

令和3年度交差点交通量調査報告書

No.	交差点名	高田駅入口 [Y-308]	調査年月日	令和 3年 12月 15日(水)	天候	晴れ
117	所在地	港北区高田東3丁目	調査時間帯	7:00~19:00(12時間合計)		



方向別交通量集計表

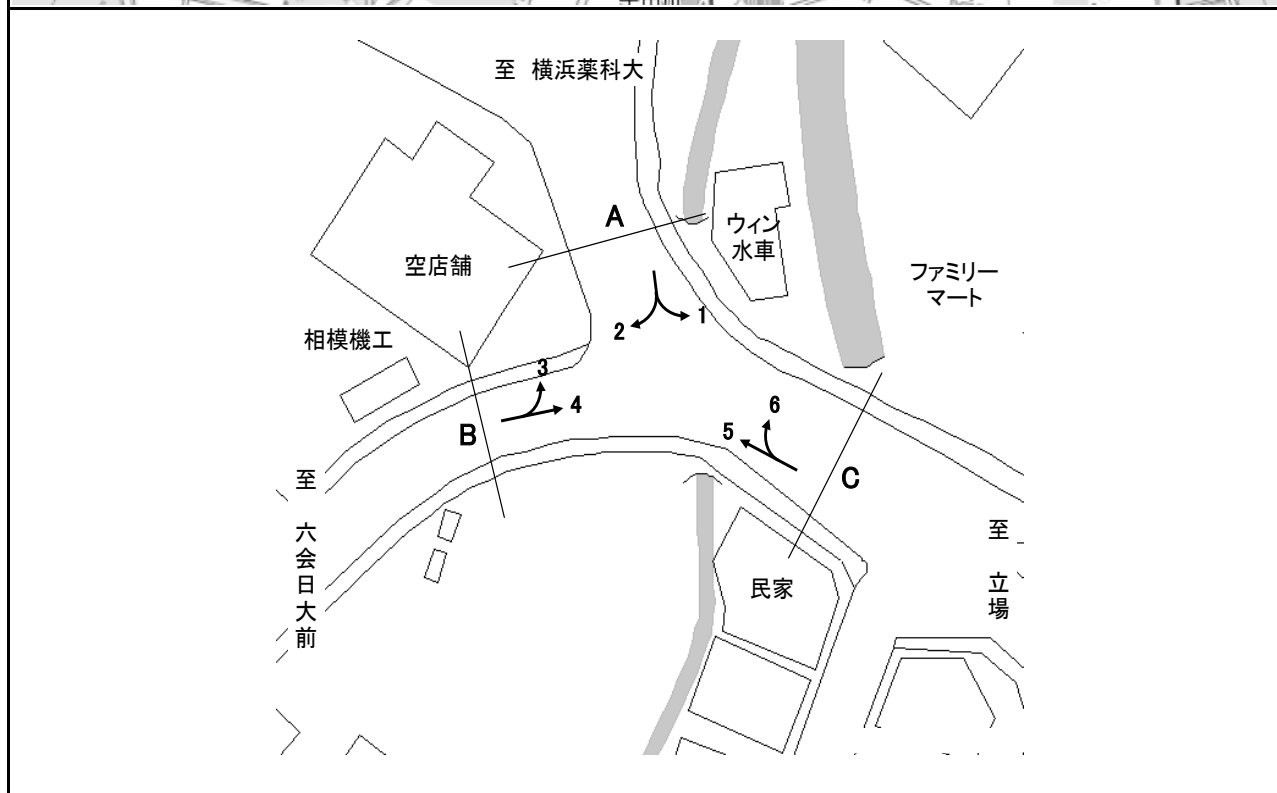
断面	方向	断面 A							断面 B							断面 C							断面 D																																																																																																																					
		二輪車	乗用車	バス	小型貨物車	大型貨物車	大型計	小型計	合計	二輪車	乗用車	バス	小型貨物車	大型貨物車	大型計	小型計	合計	二輪車	乗用車	バス	小型貨物車	大型貨物車	大型計	小型計	合計	二輪車	乗用車	バス	小型貨物車	大型貨物車	大型計	小型計	合計																																																																																																											
A	1	15	153	65	60	18	83	213	296	C	7	68	1,161	17	560	243	260	1,721	1,981	D	10	86	770	4	312	92	96	1,082	1,178	A	2	179	1,470	8	597	113	121	2,067	2,188	B	11	523	5,801	119	1,909	669	788	7,710	8,498	C	3	30	304	15	115	36	51	419	470	D	12	15	264	19	91	30	49	355	404	A	計	224	1,927	88	772	167	255	2,699	2,954	B	計	251	3,103	27	1,351	487	514	4,454	4,968	C	4	26	320	59	86	33	92	406	498	D	計	624	6,835	142	2,312	791	933	9,147	10,080	A	5	505	6,289	141	1,850	731	872	8,139	9,011	B	6	73	1,387	28	617	222	250	2,004	2,254	C	計	604	7,996	228	2,553	986	1,214	10,549	11,763	D

令和3年度交差点交通量調査報告書

整理NO.	118	交差点名	ドリームハイツ [Y-309]	調査年月日	令和4年 1月12日(水)	天候	晴れ
		所在地	戸塚区俣野町	調査時間帯	7:00~19:00(12時間合計)		



出典：戸塚区区民生活マップ

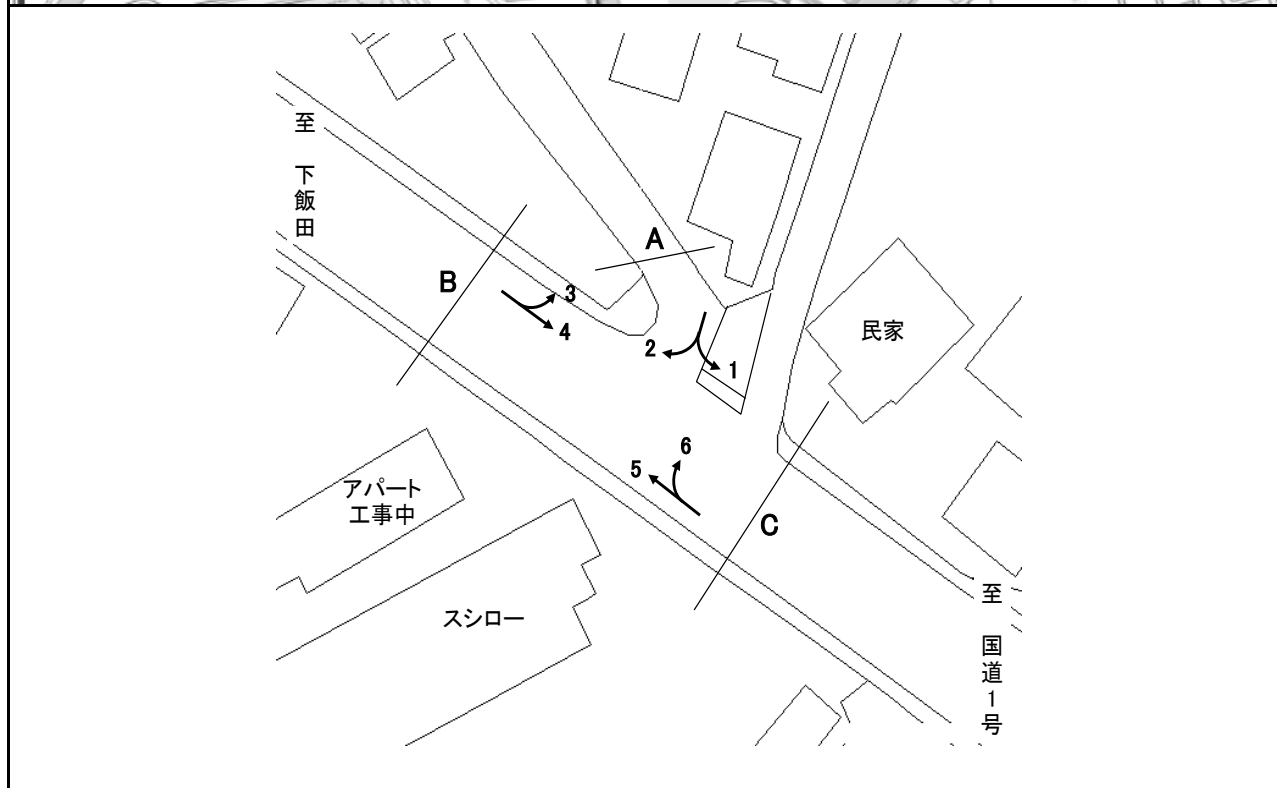


方向別交通量集計表

断面	方向	二輪車	乗用車	バス	小型貨物車	大型貨物車	大型計	小型計	合計	断面	方向	二輪車	乗用車	バス	小型貨物車	大型貨物車	大型計	小型計	合計
A	1	93	804	250	156	40	290	960	1,250	C	5	222	2,755	2	1,152	758	760	3,907	4,667
	2	86	863	26	203	70	96	1,066	1,162		6	86	639	237	145	32	269	784	1,053
	計	179	1,667	276	359	110	386	2,026	2,412		計	308	3,394	239	1,297	790	1,029	4,691	5,720
B	3	62	682	27	179	53	80	861	941										
	4	200	2,449	4	960	616	620	3,409	4,029										
	計	262	3,131	31	1,139	669	700	4,270	4,970										

令和3年度交差点交通量調査報告書

整理 NO.	119	交差点名	深谷消防出張所西側 [Y-310]	調査年月日	令和4年 1月12日(水)	天候	晴れ
		所在地	戸塚区深谷町	調査時間帯	7:00~19:00(12時間合計)		

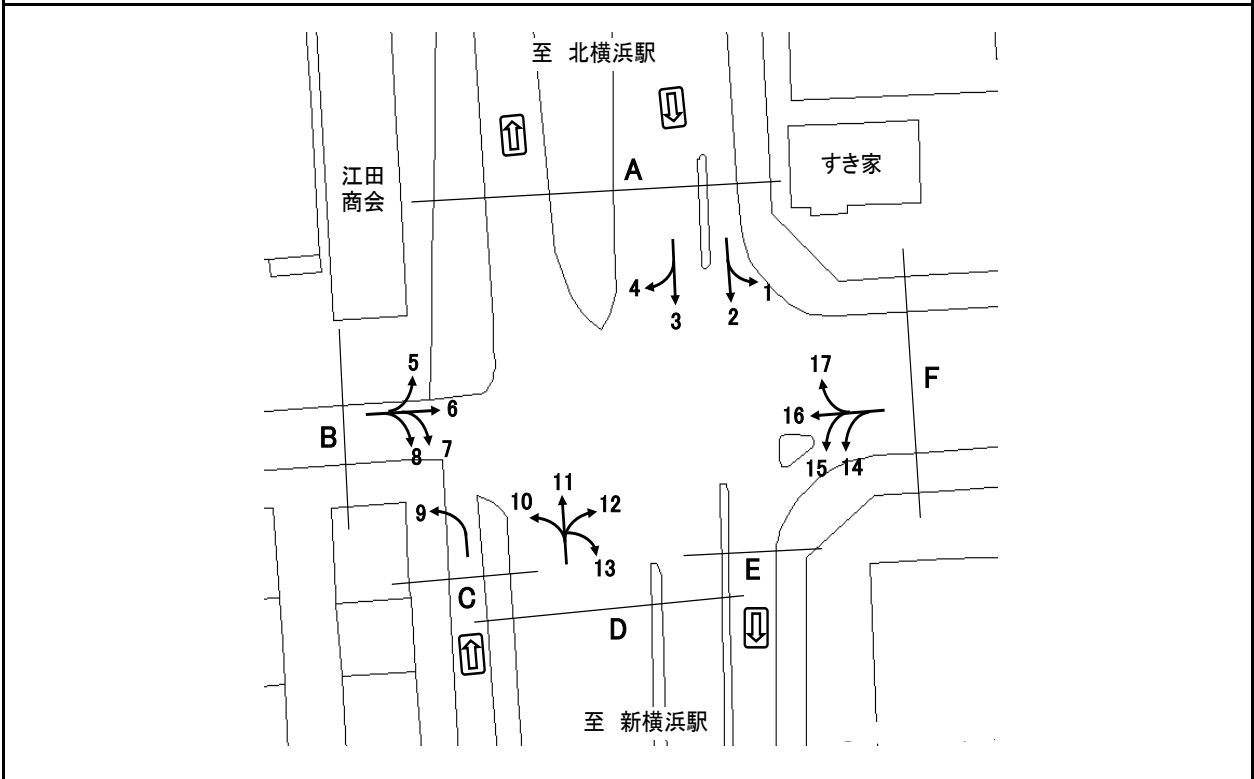


方向別交通量集計表

断面	方向	交通量								断面	方向	交通量							
		二輪車	乗用車	バス	小型貨物車	大型貨物車	大型計	小型計	合計			二輪車	乗用車	バス	小型貨物車	大型貨物車	大型計	小型計	合計
A	1	59	285	5	60	19	24	345	369	C	5	404	3,653	60	1,402	549	609	5,055	5,664
	2	14	263	1	166	25	26	429	455		6	38	240	1	64	14	15	304	319
	計	73	548	6	226	44	50	774	824		計	442	3,893	61	1,466	563	624	5,359	5,983
B	3	11	205	3	125	38	41	330	371										
	4	356	3,290	55	1,147	520	575	4,437	5,012										
	計	367	3,495	58	1,272	558	616	4,767	5,383										

令和3年度交差点交通量調査報告書

整理 NO.	120	交差点名	港北区新羽町284-1地先 [Y-311]	調査年月日	令和4年 1月13日(木)	天候	晴れ
		所在地	港北区新羽町	調査時間帯	7:00~19:00(12時間合計)		

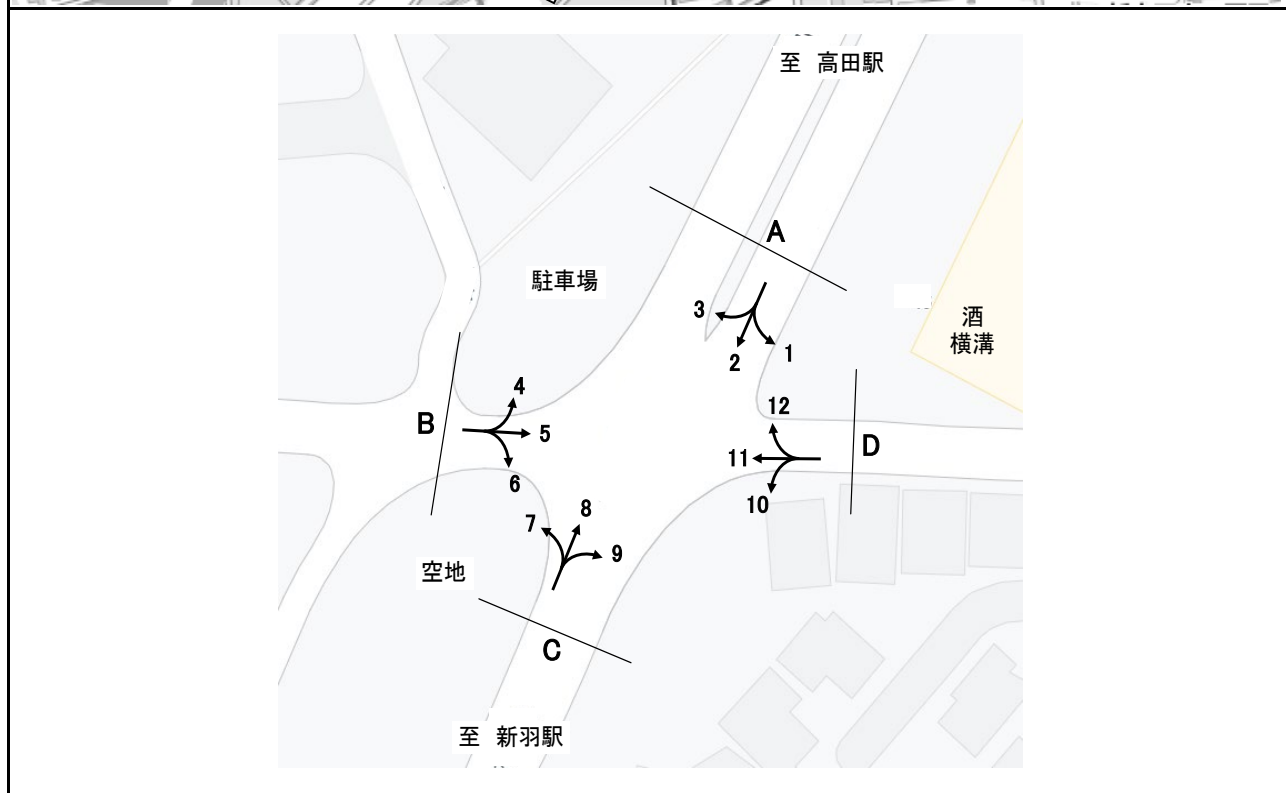


方向別交通量集計表

断面	方向	交通量								断面	方向	交通量							
		二輪車	乗用車	バス	小型貨物車	大型貨物車	大型計	小型計	合計			二輪車	乗用車	バス	小型貨物車	大型貨物車	大型計	小型計	合計
A	1	6	109	0	42	37	37	151	188	D	10	19	116	3	71	14	17	187	204
	2	10	184	4	124	157	161	308	469		11	301	2,617	24	1,023	472	496	3,640	4,136
	3	332	3,009	30	1,032	450	480	4,041	4,521		12	41	974	11	222	136	147	1,196	1,343
	4	6	47	0	59	20	20	106	126		13	0	2	0	4	4	4	6	10
	計	354	3,349	34	1,257	664	698	4,606	5,304		計	361	3,709	38	1,320	626	664	5,029	5,693
B	5	9	74	1	42	28	29	116	145	F	14	3	39	0	27	33	33	66	99
	6	18	234	2	82	30	32	316	348		15	34	727	21	211	126	147	938	1,085
	7	0	4	0	6	6	6	10	16		16	12	147	0	41	10	10	188	198
	8	38	333	0	200	65	65	533	598		17	6	157	4	75	50	54	232	286
	計	65	645	3	330	129	132	975	1,107		計	55	1,070	25	354	219	244	1,424	1,668
C	9	0	23	0	24	16	16	47	63										
	計	0	23	0	24	16	16	47	63										

令和3年度交差点交通量調査報告書

整理 NO.	121	交差点名	港北区吉田東三丁目3709-4地先 [Y-312]	調査年月日	令和4年 1月25日(火)	天候	晴れのち曇り
		所在地	港北区新吉田町	調査時間帯	7:00～19:00(12時間合計)		



方向別交通量集計表

断面	方向	交通量								断面	方向	交通量							
		二輪車	乗用車	バス	小型貨物車	大型貨物車	大型計	小型計	合計			二輪車	乗用車	バス	小型貨物車	大型貨物車	大型計	小型計	合計
A	1	1	39	0	16	3	3	55	58	C	7	44	940	5	447	154	159	1,387	1,546
	2	375	2,624	26	1,106	375	401	3,730	4,131		8	337	2,359	17	992	379	396	3,351	3,747
	3	21	998	1	547	172	173	1,545	1,718		9	58	293	0	142	43	43	435	478
	計	397	3,661	27	1,669	550	577	5,330	5,907		計	439	3,592	22	1,581	576	598	5,173	5,771
B	4	11	764	0	465	172	172	1,229	1,401	D	10	65	268	0	111	17	17	379	396
	5	44	431	0	314	45	45	745	790		11	55	440	0	298	31	31	738	769
	6	41	916	4	503	147	151	1,419	1,570		12	8	55	0	24	8	8	79	87
	計	96	2,111	4	1,282	364	368	3,393	3,761		計	128	763	0	433	56	56	1,196	1,252

令和3年度交差点交通量調査報告書

整理NO.	122	交差点名	新吉田南 [Y-313]	調査年月日	令和4年 1月25日(火)	天候	晴れのち曇り
		所在地	港北区新吉田東	調査時間帯	7:00~19:00(12時間合計)		

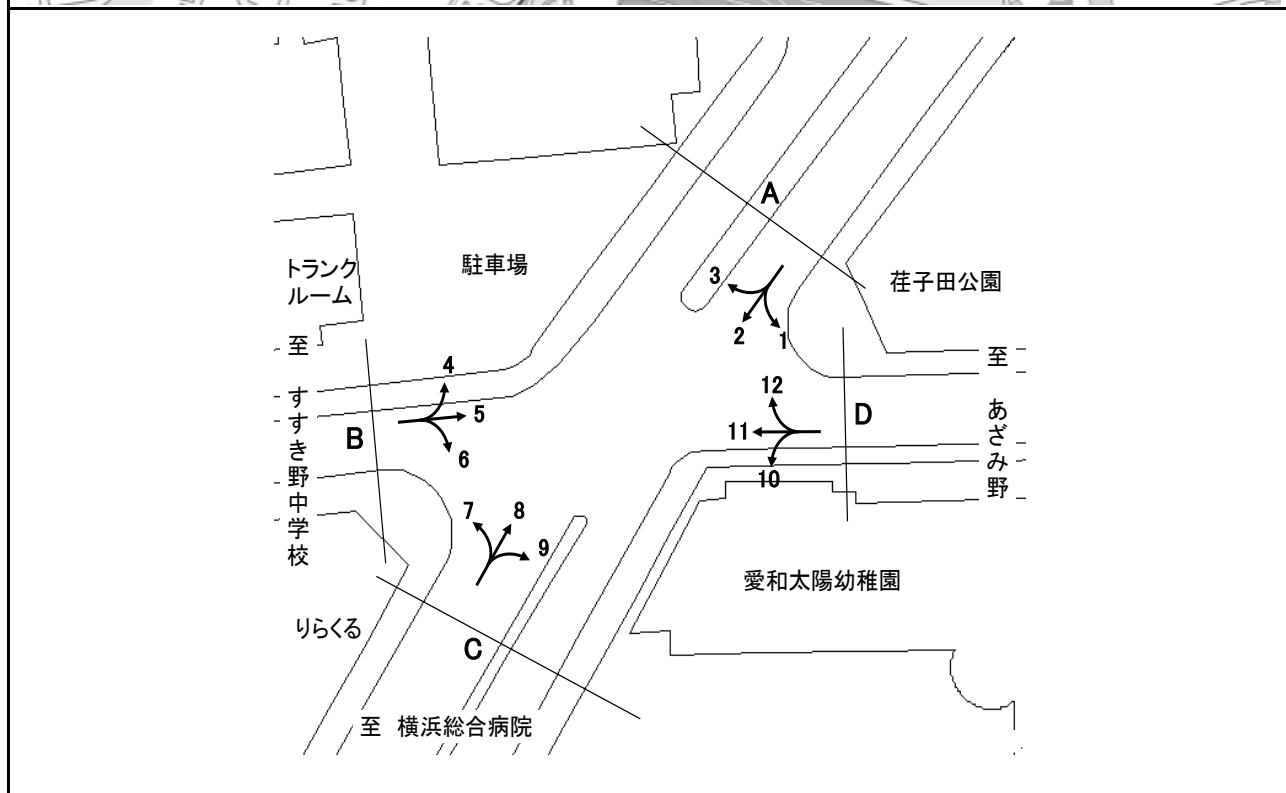


方向別交通量集計表

断面	方向	断面A							断面	方向	断面B								
		二輪車	乗用車	バス	小型貨物車	大型貨物車	大型計	小型計			合計	二輪車	乗用車	バス	小型貨物車	大型貨物車	大型計	小型計	合計
A	1	25	589	4	204	32	36	793	829	C	7	2	36	0	12	2	2	48	50
	2	384	2,889	12	1,287	441	453	4,176	4,629		8	339	2,574	13	1,159	434	447	3,733	4,180
	3	65	353	16	190	66	82	543	625		9	60	707	5	226	78	83	933	1,016
	計	474	3,831	32	1,681	539	571	5,512	6,083		計	401	3,317	18	1,397	514	532	4,714	5,246
B	4	52	345	11	202	57	68	547	615	D	10	40	497	2	162	70	72	659	731
	5	44	355	127	150	46	173	505	678		11	40	339	136	106	43	179	445	624
	6	0	21	0	10	7	7	31	38		12	37	647	0	196	63	63	843	906
	計	96	721	138	362	110	248	1,083	1,331		計	117	1,483	138	464	176	314	1,947	2,261

令和3年度交差点交通量調査報告書

整理NO.	123	交差点名	元石川高校前 [Y-314]	調査年月日	令和4年 1月19日(水)	天候	晴れのち曇り
		所在地	青葉区荻子田	調査時間帯	7:00~19:00(12時間合計)		



方向別交通量集計表

断面	方向	交通量								断面	方向	交通量							
		二輪車	乗用車	バス	小型貨物車	大型貨物車	大型計	小型計	合計			二輪車	乗用車	バス	小型貨物車	大型貨物車	大型計	小型計	合計
A	1	2	63	2	11	15	17	74	91	C	7	13	412	1	42	11	12	454	466
	2	12	271	1	31	10	11	302	313		8	20	290	2	29	7	9	319	328
	3	5	74	1	8	2	3	82	85		9	54	936	7	138	37	44	1,074	1,118
	計	19	408	4	50	27	31	458	489		計	87	1,638	10	209	55	65	1,847	1,912
B	4	8	64	0	6	19	19	70	89	D	10	43	858	4	121	40	44	979	1,023
	5	95	1,113	46	125	30	76	1,238	1,314		11	105	1,332	75	159	44	119	1,491	1,610
	6	15	418	1	46	6	7	464	471		12	4	79	3	10	2	5	89	94
	計	118	1,595	47	177	55	102	1,772	1,874		計	152	2,269	82	290	86	168	2,559	2,727

令和3年度交差点交通量調査報告書

整理 NO.	124	交 差 点 名	金沢区釜利谷南一丁目1291-7地先 [Y-315]	調 査 年 月 日	令和4年 1月12日(水)	天 候	晴れ
		所 在 地	金沢区釜利谷南1丁目	調 査 時 間 帯	7:00~19:00(12時間合計)		

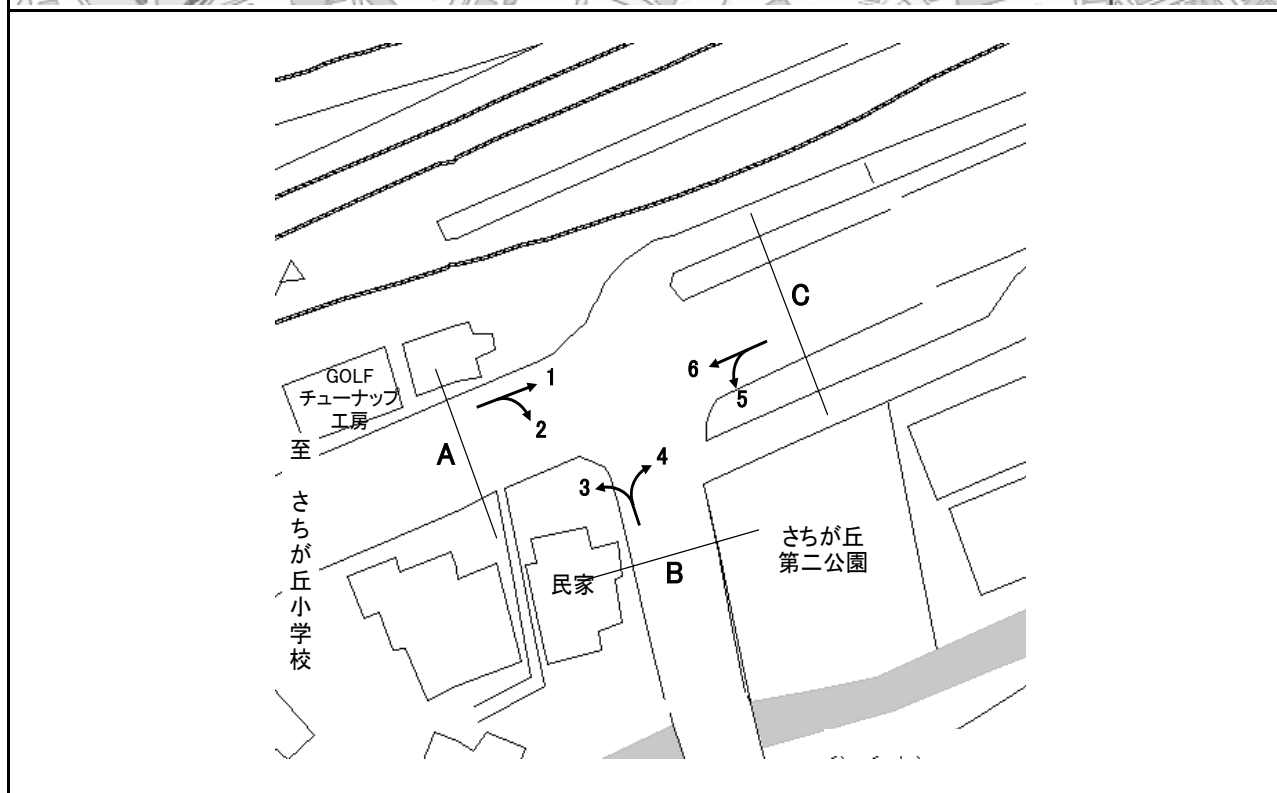


方向別交通量集計表

断面	方向	二輪車	乗用車	バス	小型貨物車	大型貨物車	大型計	小型計	合計	断面	方向	二輪車	乗用車	バス	小型貨物車	大型貨物車	大型計	小型計	合計
		A	1	6	48	1	8	2	3			56	59	C	5	16	51	3	13
	2	424	2,839	122	398	97	219	3,237	3,456		6	14	40	0	10	9	9	50	59
	計	430	2,887	123	406	99	222	3,293	3,515		計	30	91	3	23	13	16	114	130
B	3	416	3,025	121	453	85	206	3,478	3,684										
	4	5	30	1	7	1	2	37	39										
	計	421	3,055	122	460	86	208	3,515	3,723										

令和3年度交差点交通量調査報告書

整理 NO.	125	交 差 点 名	旭区さちが丘135-7地先 [Y-316]	調 査 年 月 日	令和4年 1月12日(水)	天 候	晴れ
		所 在 地	旭区さちが丘	調 査 時 間 帯	7:00~19:00(12時間合計)		

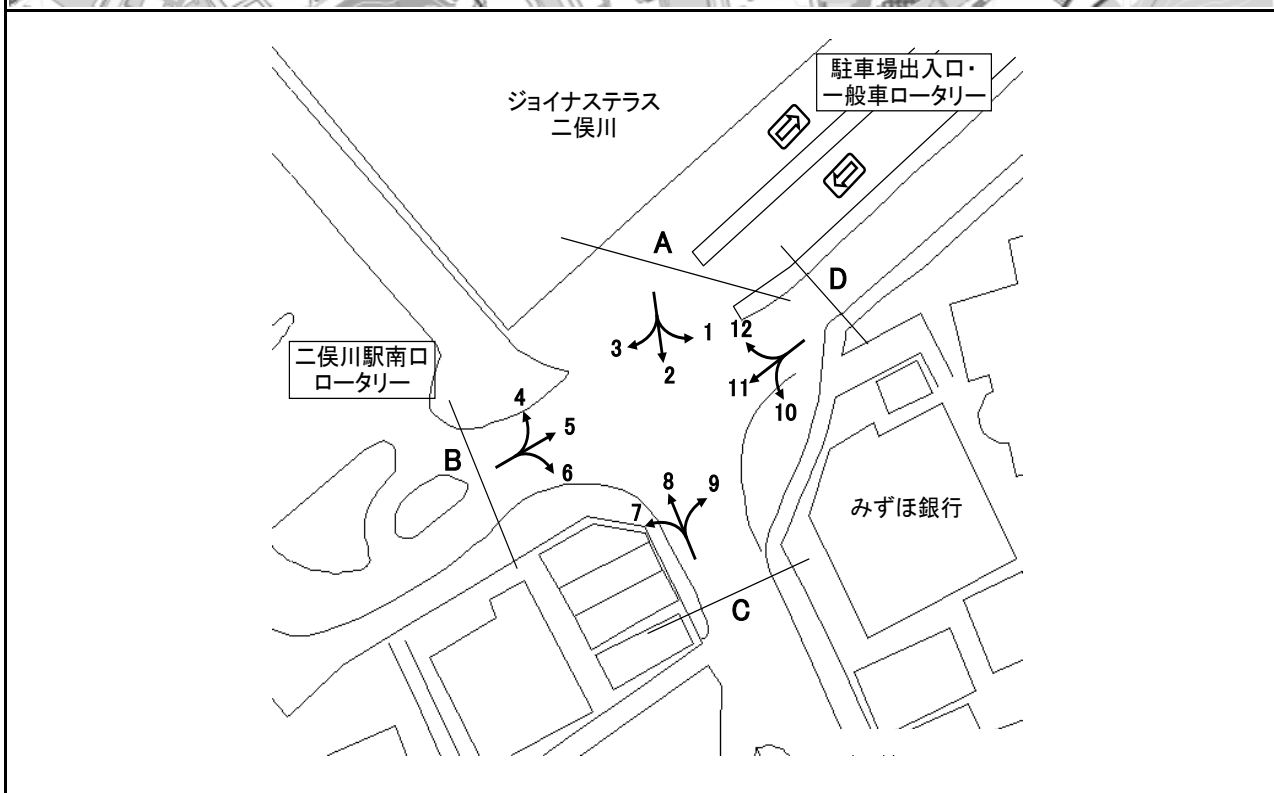


方向別交通量集計表

断面	方向	二輪車			乗用車			バス			小型貨物車		大型貨物車		大型計		小型計		合計
		二輪車	乗用車	バス	小型貨物車	大型貨物車	大型計	小型計	合計	小型貨物車	大型貨物車	大型計	小型計	合計					
A	1	246	2,057	2	558	311	313	2,615	2,928	C	5	108	1,105	10	222	96	106	1,327	1,433
	2	54	572	17	156	50	67	728	795		6	309	2,637	9	878	566	575	3,515	4,090
	計	300	2,629	19	714	361	380	3,343	3,723		計	417	3,742	19	1,100	662	681	4,842	5,523
B	3	77	935	22	259	79	101	1,194	1,295										
	4	172	1,299	7	309	74	81	1,608	1,689										
	計	249	2,234	29	568	153	182	2,802	2,984										

令和3年度交差点交通量調査報告書

整理 NO.	126	交差点名	旭区二俣川二丁目62-6地先 [Y-317]	調査年月日	令和4年 1月12日(水)	天候	晴れ
		所在地	旭区二俣川2丁目	調査時間帯	7:00~19:00(12時間合計)		

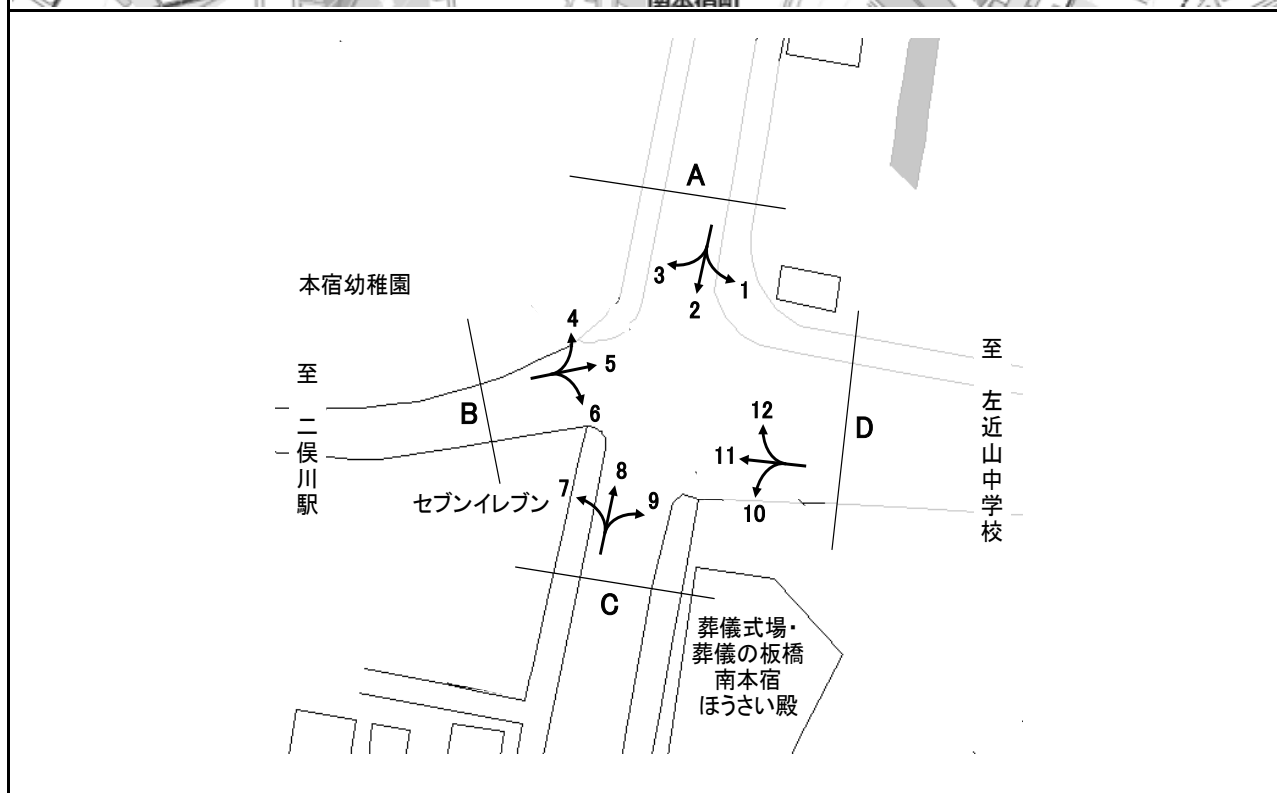


方向別交通量集計表

断面	方向	二輪車			乗用車			バス			小型貨物車		大型貨物車		大型計		小型計		合計
		二輪車	乗用車	バス	小型貨物車	大型貨物車	大型計	小型計	合計	二輪車	乗用車	バス	小型貨物車	大型貨物車	大型計	小型計	合計		
A	1	0	401	0	23	2	2	424	426	C	7	2	120	159	1	0	159	121	280
	2	2	866	9	22	5	14	888	902		8	0	895	8	32	4	12	927	939
	3	0	0	0	0	0	0	0	0		9	168	1,515	19	604	132	151	2,119	2,270
	計	2	1,267	9	45	7	16	1,312	1,328		計	170	2,530	186	637	136	322	3,167	3,489
B	4	0	1	0	0	0	0	1	1	D	10	145	1,410	11	373	114	125	1,783	1,908
	5	1	173	0	2	0	0	175	175		11	1	174	0	2	0	0	176	176
	6	2	114	156	1	0	156	115	271		12	5	370	2	23	0	2	393	395
	計	3	288	156	3	0	156	291	447		計	151	1,954	13	398	114	127	2,352	2,479

令和3年度交差点交通量調査報告書

整理 NO.	127	交 差 点 名	左近山入口 [Y-318]	調 査 年 月 日	令和4年 1月12日(水)	天 候	晴れ
		所 在 地	旭区南本宿町	調 査 時 間 帯	7:00~19:00(12時間合計)		

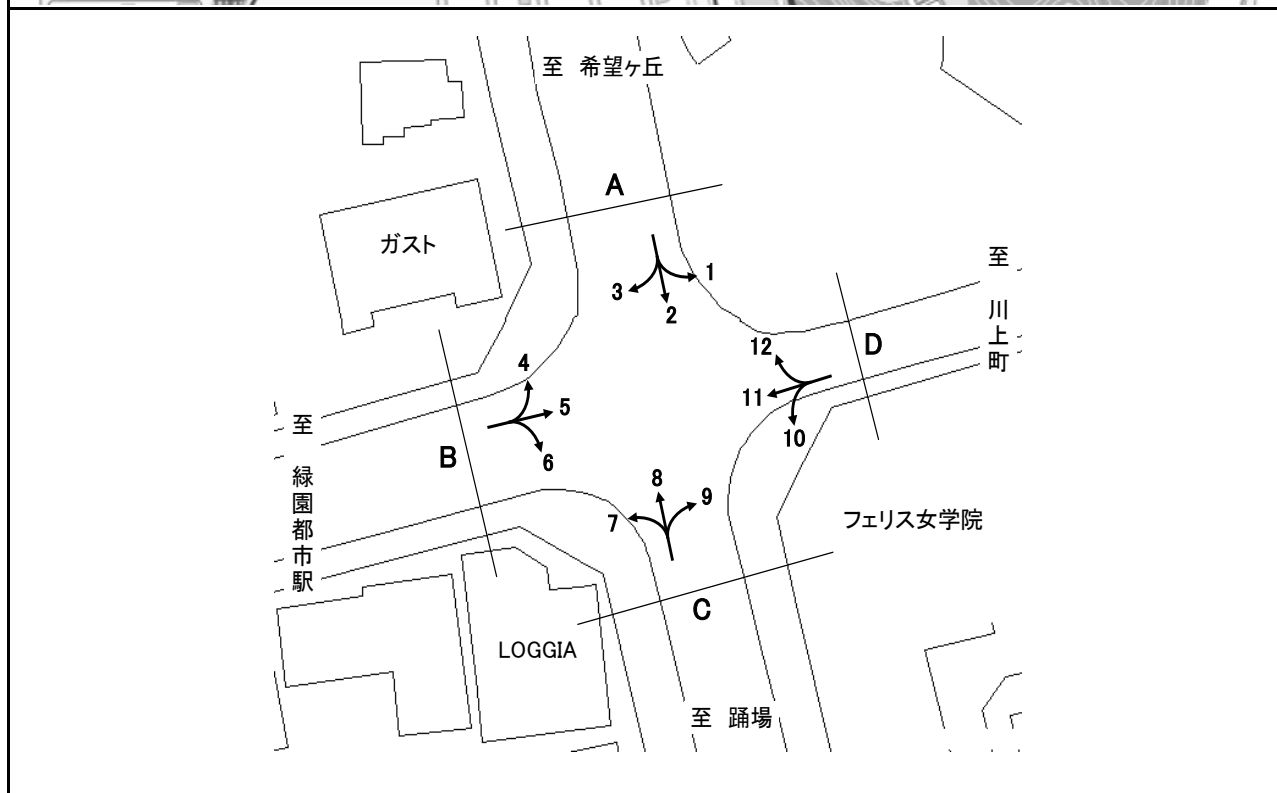


方向別交通量集計表

断面	方向	二輪車	乗用車	バス	小型貨物車	大型貨物車	大型計	小型計	合計	断面	方向	二輪車	乗用車	バス	小型貨物車	大型貨物車	大型計	小型計	合計
		A	1	81	498	4	195	39	43			693	736	C	7	42	425	5	158
	2	182	920	21	338	53	74	1,258	1,332		8	233	929	19	312	45	64	1,241	1,305
	3	35	349	4	103	8	12	452	464		9	100	1,645	89	553	183	272	2,198	2,470
	計	298	1,767	29	636	100	129	2,403	2,532		計	375	2,999	113	1,023	251	364	4,022	4,386
B	4	21	345	1	84	13	14	429	443	D	10	97	2,257	151	717	216	367	2,974	3,341
	5	164	1,552	13	542	87	100	2,094	2,194		11	201	1,265	7	321	28	35	1,586	1,621
	6	35	350	7	89	39	46	439	485		12	66	404	3	136	37	40	540	580
	計	220	2,247	21	715	139	160	2,962	3,122		計	364	3,926	161	1,174	281	442	5,100	5,542

令和3年度交差点交通量調査報告書

整理NO.	128	交差点名	緑園都市駅入口 [Y-319]	調査年月日	令和4年 1月12日(水)	天候	晴れ
		所在地	泉区緑園	調査時間帯	7:00~19:00(12時間合計)		

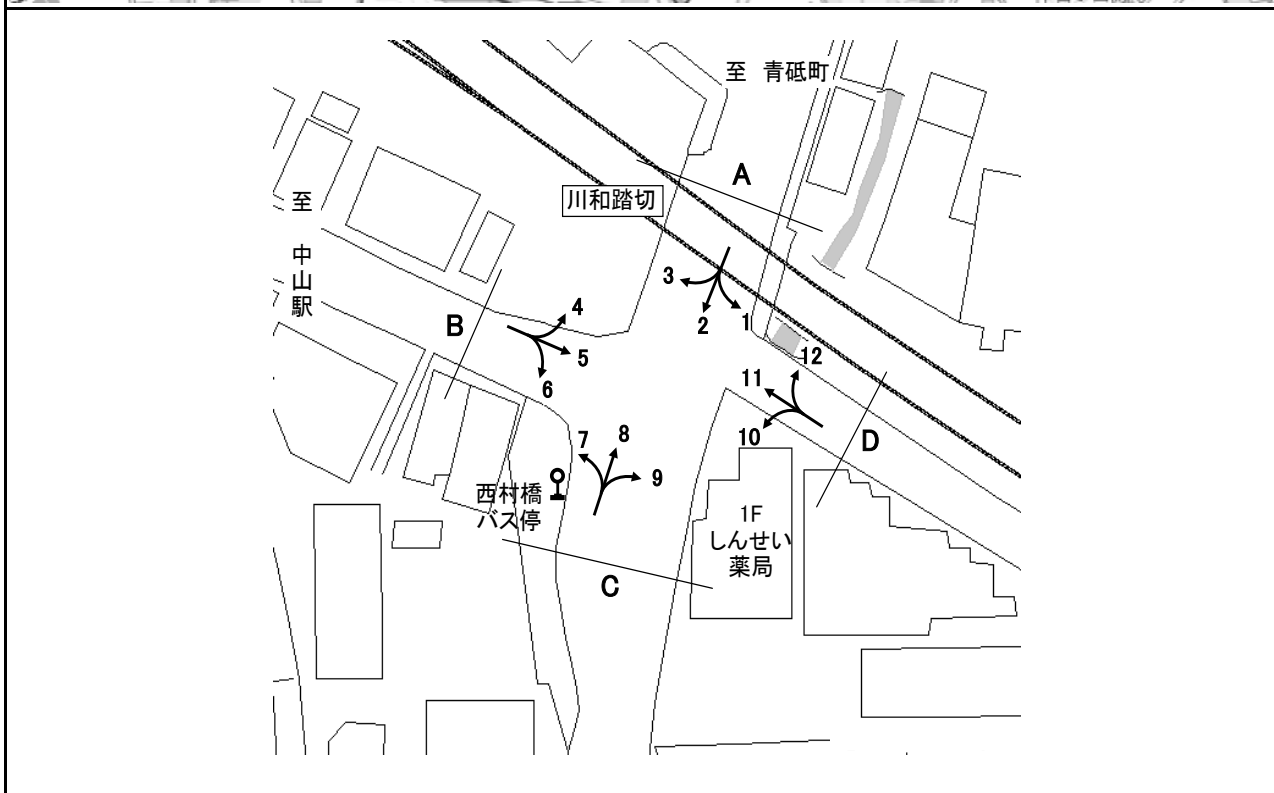


方向別交通量集計表

断面	方向	A							断面	方向	D								
		二輪車	乗用車	バス	小型貨物車	大型貨物車	大型計	小型計			合計	二輪車	乗用車	バス	小型貨物車	大型貨物車	大型計	小型計	合計
A	1	18	187	12	57	7	19	244	263	C	7	32	492	7	86	27	34	578	612
	2	239	2,777	14	633	241	255	3,410	3,665		8	251	2,485	18	564	227	245	3,049	3,294
	3	41	498	10	74	33	43	572	615		9	16	280	7	39	21	28	319	347
	計	298	3,462	36	764	281	317	4,226	4,543		計	299	3,257	32	689	275	307	3,946	4,253
B	4	49	566	5	69	28	33	635	668	D	10	16	259	3	41	14	17	300	317
	5	23	270	68	24	7	75	294	369		11	23	317	65	35	5	70	352	422
	6	25	536	3	80	19	22	616	638		12	21	270	2	31	10	12	301	313
	計	97	1,372	76	173	54	130	1,545	1,675		計	60	846	70	107	29	99	953	1,052

令和3年度交差点交通量調査報告書

整理NO.	129	交差点名	緑区中山四丁目196-1地先 [Y-320]	調査年月日	令和4年 1月18日(火)	天候	晴れ
		所在地	緑区中山4丁目	調査時間帯	7:00~19:00(12時間合計)		



方向別交通量集計表

断面	方向	二輪車			乗用車			バス			小型貨物車		大型貨物車		大型計		小型計		合計
		二輪車	乗用車	バス	小型貨物車	大型貨物車	大型計	小型計	合計	小型貨物車	大型貨物車	大型計	小型計	合計					
A	1	15	28	0	15	8	8	43	51	C	7	28	285	174	41	3	177	326	503
	2	197	1,232	37	291	195	232	1,523	1,755		8	162	1,377	40	273	147	187	1,650	1,837
	3	132	606	9	106	28	37	712	749		9	14	14	0	7	2	2	21	23
	計	344	1,866	46	412	231	277	2,278	2,555		計	204	1,676	214	321	152	366	1,997	2,363
B	4	102	756	6	123	46	52	879	931	D	10	6	4	0	6	10	10	10	20
	5	4	7	0	3	3	3	10	13		11	4	11	0	4	3	3	15	18
	6	26	126	0	27	4	4	153	157		12	4	9	0	11	3	3	20	23
	計	132	889	6	153	53	59	1,042	1,101		計	14	24	0	21	16	16	45	61