

二俣川駅南口周辺まちづくりニュース

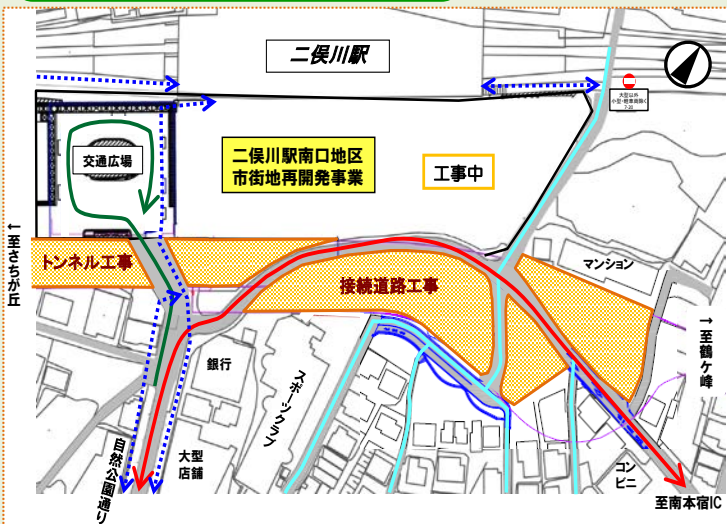


梅雨の晴れ間の青空は、もうすっかり夏の色をしています。
二俣川駅南口周辺のまちづくりは、皆さまのご理解とご協力をいただきながら各工事を進めています。
工事の状況や、これからの道路切替えの予定等について、お知らせします。

1. 今後の道路切替え予定について

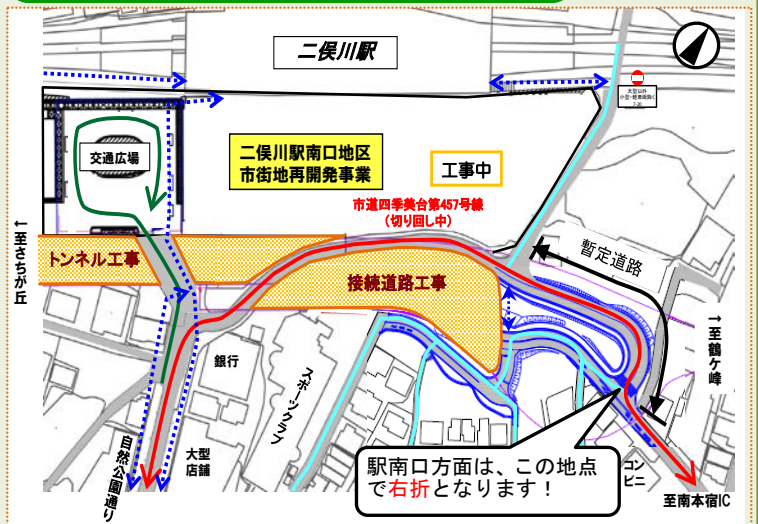
接続道路工事(裏面③)の進捗に伴い、南本宿 IC と駅南口を連絡する道路の切替えを以下のとおり、予定しています。
なお、切替え日の1か月前より、現地周辺に予告看板等を設置し、お知らせいたします。

① (H29.7月) 現在の状況



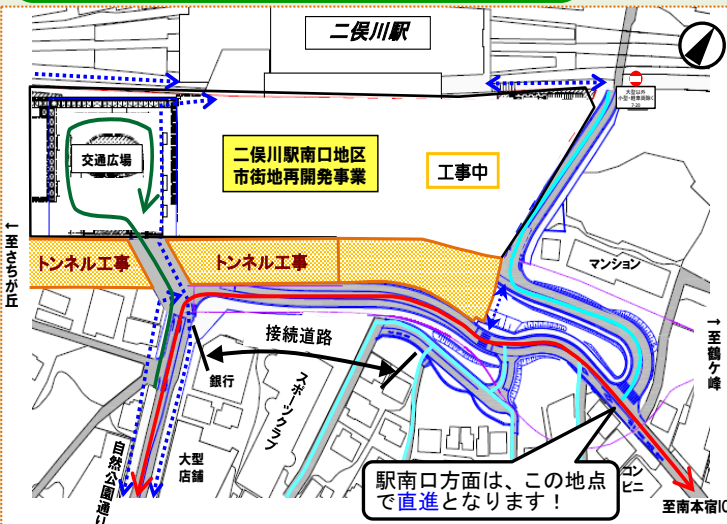
現在の状況です。道路周辺で工事を行っています。

② (H29.9月) 暫定道路に切り回し



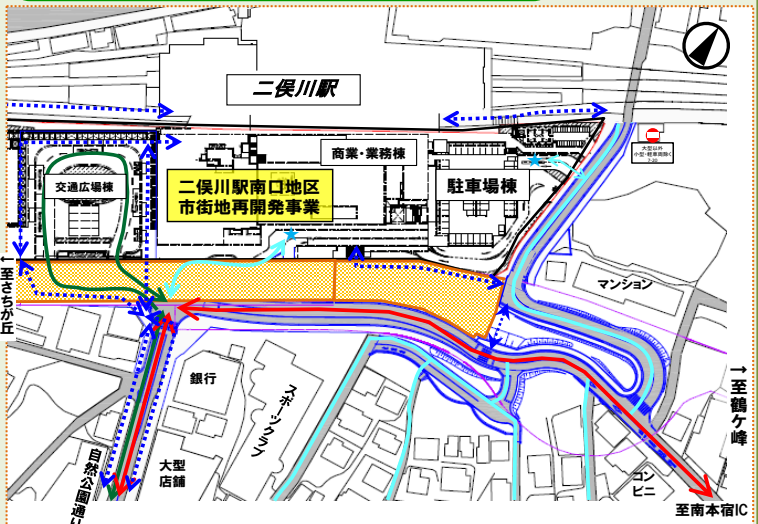
暫定道路から新設道路(接続道路)に動線を切替えます。

③ (H29.10月) 接続道路に切替え



接続道路工事のため、自然公園通り～南本宿ICへ続く道路の一部を暫定道路に切り回します。

④ (H30.春) 再開発ビルオープン



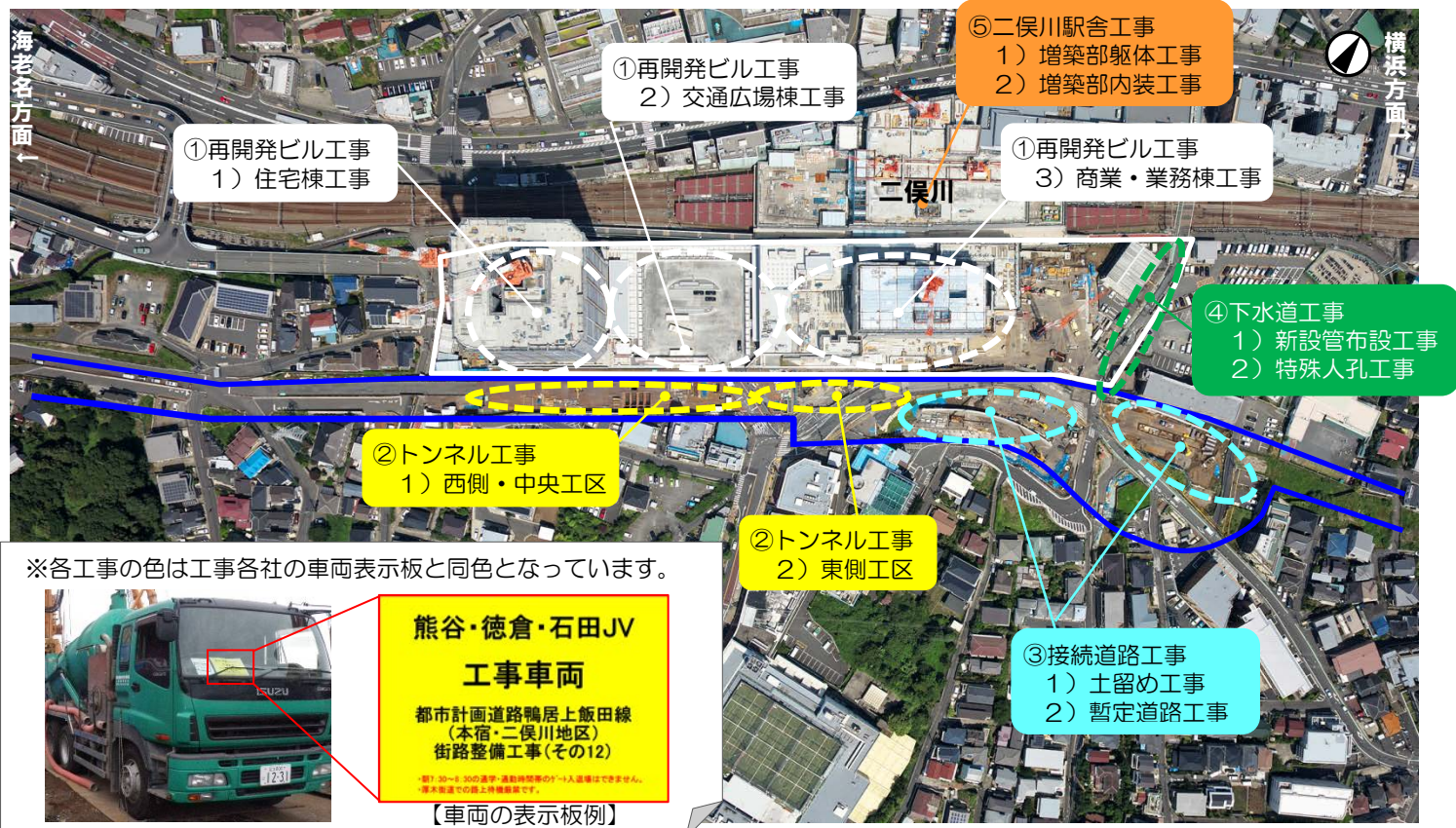
トンネル工事の一部は、引き続き施工中になります。(交通広場や駅施設等への動線は確保します)

: 工事エリア
 : 主要一般車動線
 : 一般車動線
 : バス動線
 : 主な歩行者動線
 : 駐車場出入口

※現地の状況に合わせて道路形状を変更する場合があります。

2. 二俣川駅南口周辺の工事状況について

■工事の様子 [航空写真(平成29年6月20日撮影)]



※各工事の色は工事各社の車両表示板と同色となっています。



**熊谷・徳倉・石田JV
工事車両**
都市計画道路鴨居上飯田線
(本宿・二俣川地区)
街路整備工事(その12)
【車両の表示板例】

① 再開発ビル工事 【施工業者：大成建設(株)】

(事業主体：二俣川駅南口地区市街地再開発組合)

- 1) 住宅棟(マンション)工事 (写真①)
最上階(29階)まで立ち上がっています。
- 2) 交通広場棟工事(交通広場下の階)
1～2階の内装工事を進めています。
- 3) 商業・業務棟工事(写真②)
西側工区は6階まで躯体工事が完了。
東側工区では鉄骨が11階まで組み上がり、躯体工事を進めています。



写真① 住宅棟(東面)



写真② 商業・業務棟(南面)

② トンネル(ボックスカルバート)工事 【施工業者：熊谷・徳倉・石田建設共同企業体】

(発注者：横浜市 道路局/監督事務所：旭区旭土木事務所)

- 1) 西側・中央工区(本体工事)(写真①)
ボックスカルバートの躯体工事を進めています。
(本体構造物の一部が完成)
- 2) 東側工区(地盤改良)(写真②)
トンネル下部の地盤を強化する改良工事を進めています。
今後、10月の道路切替えに合わせて本格着工します。



写真① 本体構造物



写真② 地盤改良工事

③ 接続道路工事 【施工業者：馬淵建設(株)】

(発注者：横浜市 道路局／監督事務所：旭区旭土木事務所)

1) 土留め工事 (写真①)

接続道路は駅側の擁壁が完成し、対面側の擁壁工事を進めています。

片側の擁壁が完成



写真① L型擁壁工事



写真② 暫定道路

2) 暫定道路工事 (写真②)

暫定道路の整備に先行して、下水管の布設を進めています。

④ 下水道工事 【施工業者：横浜建設(株)】

(発注者：横浜市 環境創造局／監督事務所：旭区旭土木事務所)

1) 新設管布設工事 (写真①)

新設の下水管（強化プラスチック管）を横浜銀行前に布設しました。



写真① φ1,100mm (強化プラスチック管)



写真② 覆工板設置状況

2) 特殊人孔工事 (写真②)

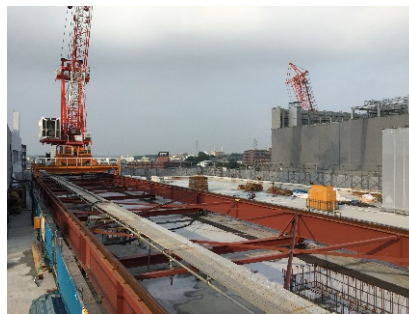
覆工板（道路下）から深さ5mのところに、縦3.3m×横6.7mの特殊マンホールを設置する工事を進めています。

⑤ 二俣川駅舎工事 【施工業者：(株)大林組】

(事業主体：相模鉄道(株)・(株)相鉄アパソリエツ)

1) 増築部躯体工事 (写真①)

駅舎増築部の鉄骨・コンクリート工事を進めています。



写真① 増築部躯体工事



写真② 増築部内装工事

2) 増築部内装工事 (写真②)

駅舎増築部の内装工事の準備を進めています。

3. 今後の工事予定について（四半期分）

①再開発ビル工事 【大成建設(株)】

- ・住宅棟【H29.7 上旬～H29.8 下旬：16～29F 内外装・設備工事、タワークレーン解体】
- ・交通広場棟【(交通広場の下の階)H29.7 上旬～H29.8 下旬：内装・設備工事】
- ・商業・業務棟【H29.7 上旬～H29.8 下旬：鉄骨躯体工事上棟、内外装・設備工事、外構工事】
- ・駐車場棟【H29.7 上旬～H29.8 下旬：鉄骨工事・躯体工事】

②トンネル(ボックスカルバート)工事 【熊谷・徳倉・石田建設共同企業体】

【H29.7 上旬～：西側・中央工区の本体構造物築造工事、東側工区仮設工事（地盤改良）】

③ 接続道路工事 【馬淵建設(株)】

【H29.7 上旬～：L型擁壁築造工事（躯体工）、下水道整備工事】

④ 下水道工事 【横浜建設(株)】

【H29.7 上旬～：特殊人孔築造工事、下水道整備工事】

⑤ 二俣川駅舎工事 【施工業者：(株)大林組】

【H29.7 上旬～：駅舎増築部鉄骨・コンクリート工事】



4. 協議会トピックス

小学3年生が再開発ビル工事の現場見学に来てくれました！！

5月19日（金）、南本宿小学校3年生の2クラス（約60人）が、”自分の住んでいる町を探検する“という社会科の授業の一環で、二俣川駅南口周辺のまちがどのように変わっていくのかを調べるために、再開発ビル工事の現場見学に来てくれました！！

再開発事業と工事の概要説明後、工事用エレベーターで住宅（マンション）棟の最上階（29階）まで上がり、駅周辺で行われている様々な工事によって、“まちがどのように変化していくのか？”を普段では見られない視点から見てもらうことができました。商業棟の工事エリアでは、職人さん達がテキパキと鉄骨を組み上げていく様子に興味深く見学してくれました。

マンションの最上階から駅周辺の工事等を見ている様子



お礼のお手紙をもらいました！！

ちょうどタワークレーンでコンクリート柱が吊り上げられてくる場面に遭遇！！貴重な作業を見学することができました！



【お問合せ先】

事業全般について（お問合せの際には「二俣川のまちづくりニュース担当」へお申し付けください。また、ニュースは、複数の工事情報等を提供する内容となるため、後日の回答になることもありますので、ご了承ください。）
二俣川駅南口地区第一種市街地再開発事業【二俣川駅南口地区市街地再開発組合：電話 045-744-5447】
（HP：<http://www.futamata-minami.jp/>）
都市計画道路 鴨居上飯田線街路整備事業【横浜市道路局建設課：045-671-3539】
（HP：<http://www.city.yokohama.lg.jp/doro/kensetsu/kamokami/honjuku/>）

工事について

- ① 再開発ビル工事 【大成建設(株)：電話 045-442-6061】
- ② トンネル(ボックスカルバート)工事
【熊谷・徳倉・石田建設共同企業体：電話 045-369-0551 / 旭区旭土木事務所：電話 045-953-8801】
- ③ 接続道路工事 【馬淵建設(株)：電話 045-465-6584 / 旭区旭土木事務所：電話 045-953-8801】
- ④ 下水道工事 【横浜建設(株)：電話 045-897-1133 / 旭区旭土木事務所：電話 045-953-8801】
- ⑤ 二俣川駅舎工事 【(株)大林組：電話 045-465-6931】

ニュースで使用している各工事の色は工事各社の車両表示板と同色となっています。お問合せの際の参考としてください。

★お問合せ先に頂いたご意見等について★

近隣の方や二俣川駅をご利用の方から歩行者動線や工事車両の通行など、工事に関するご意見やご要望をいただいています。これらについては本協議会の定例会議等を通して各業者で情報を共有し、改善策の検討や事故防止の注意喚起に役立てさせていただいています。