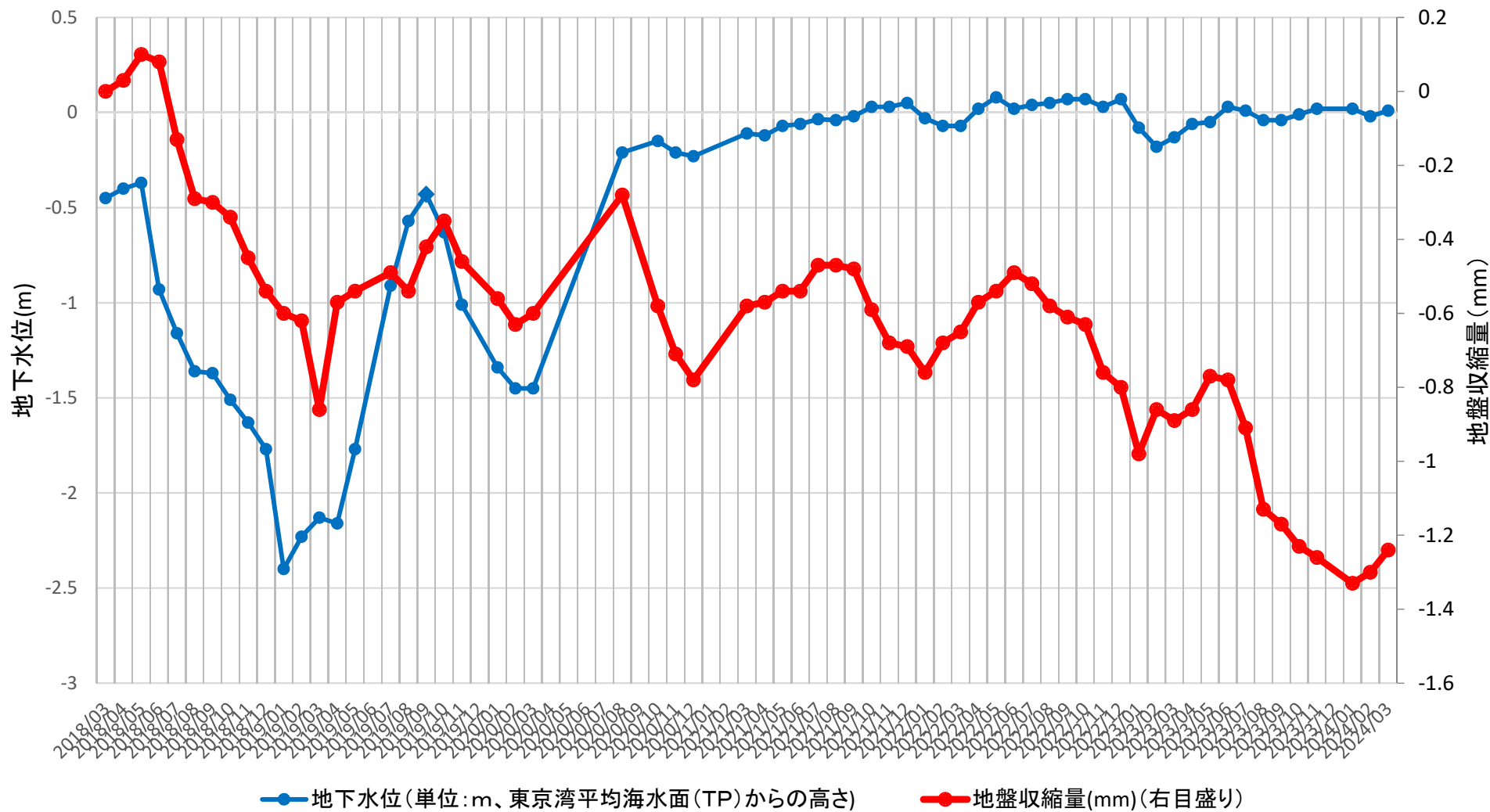
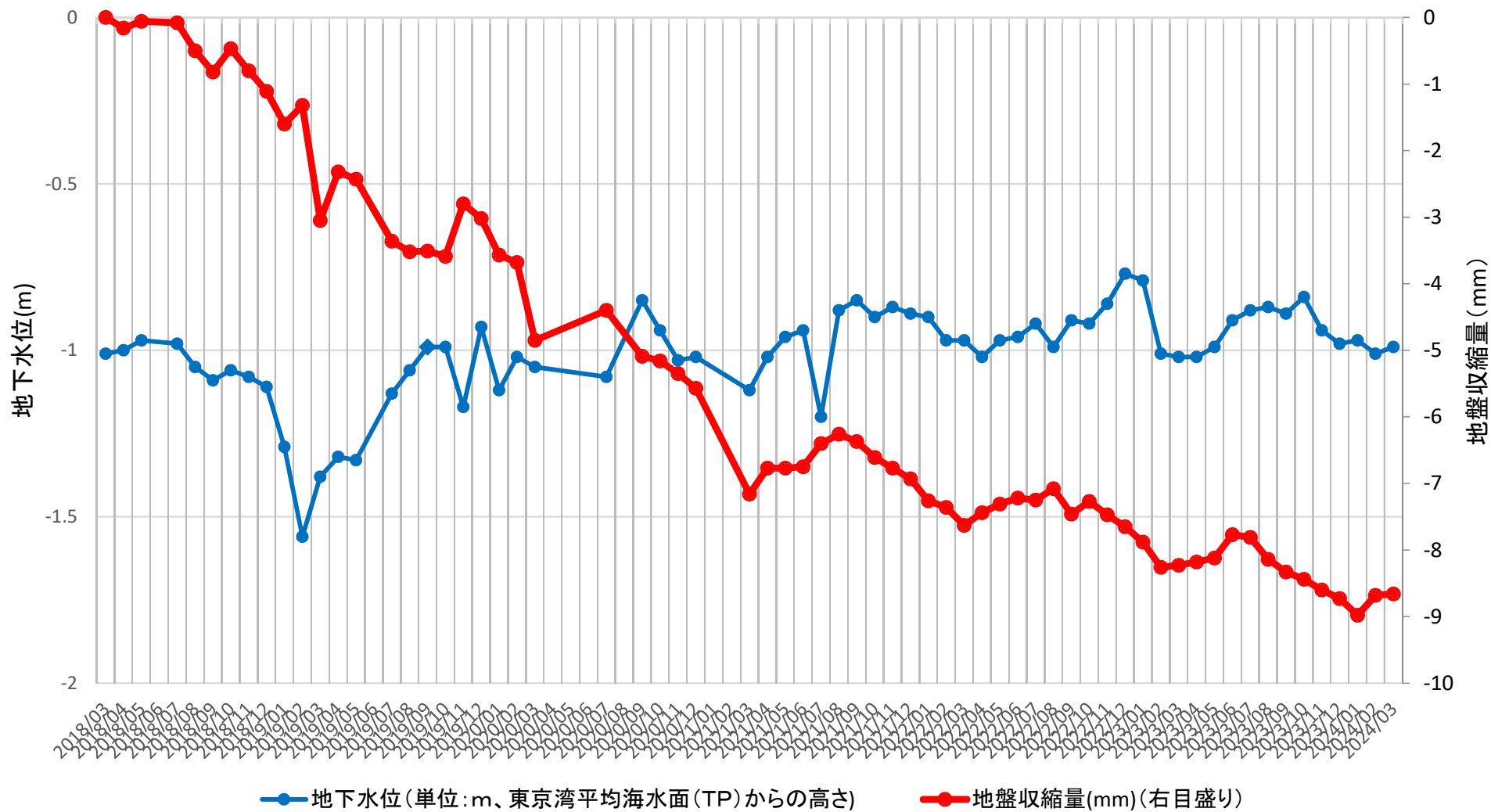


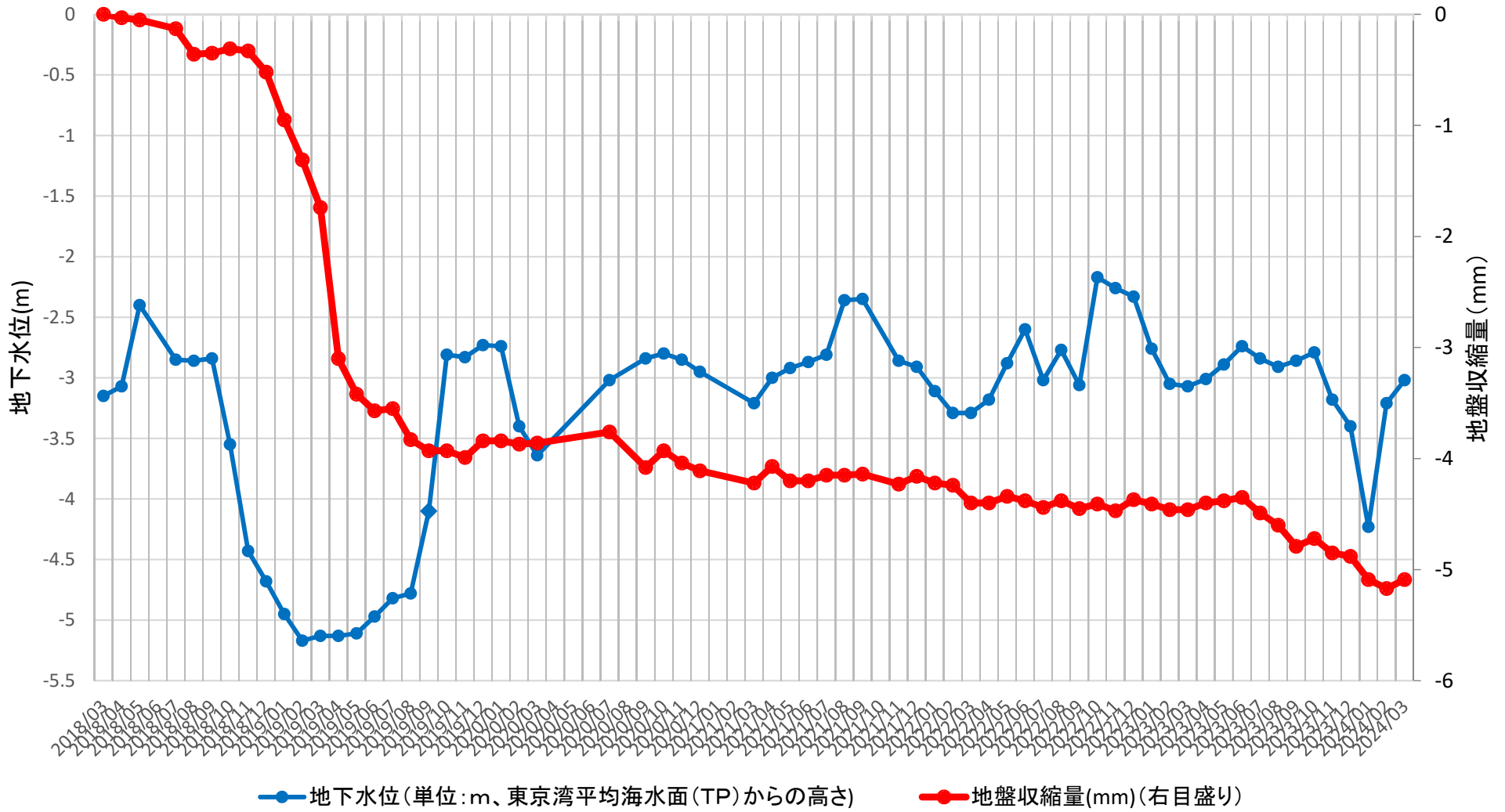
市場小学校(66m)



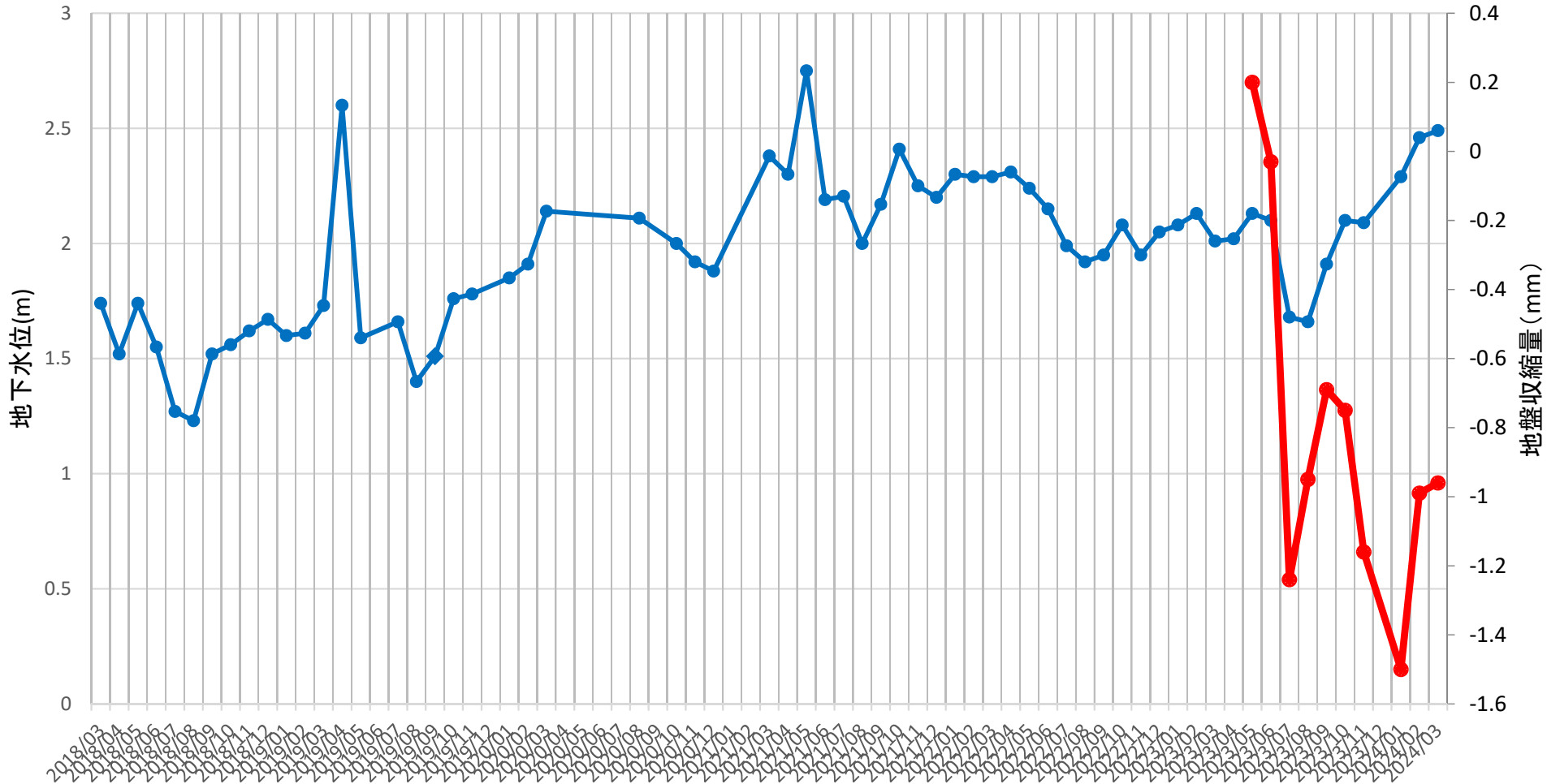
横浜公園(57m)



岡野公園(32m)



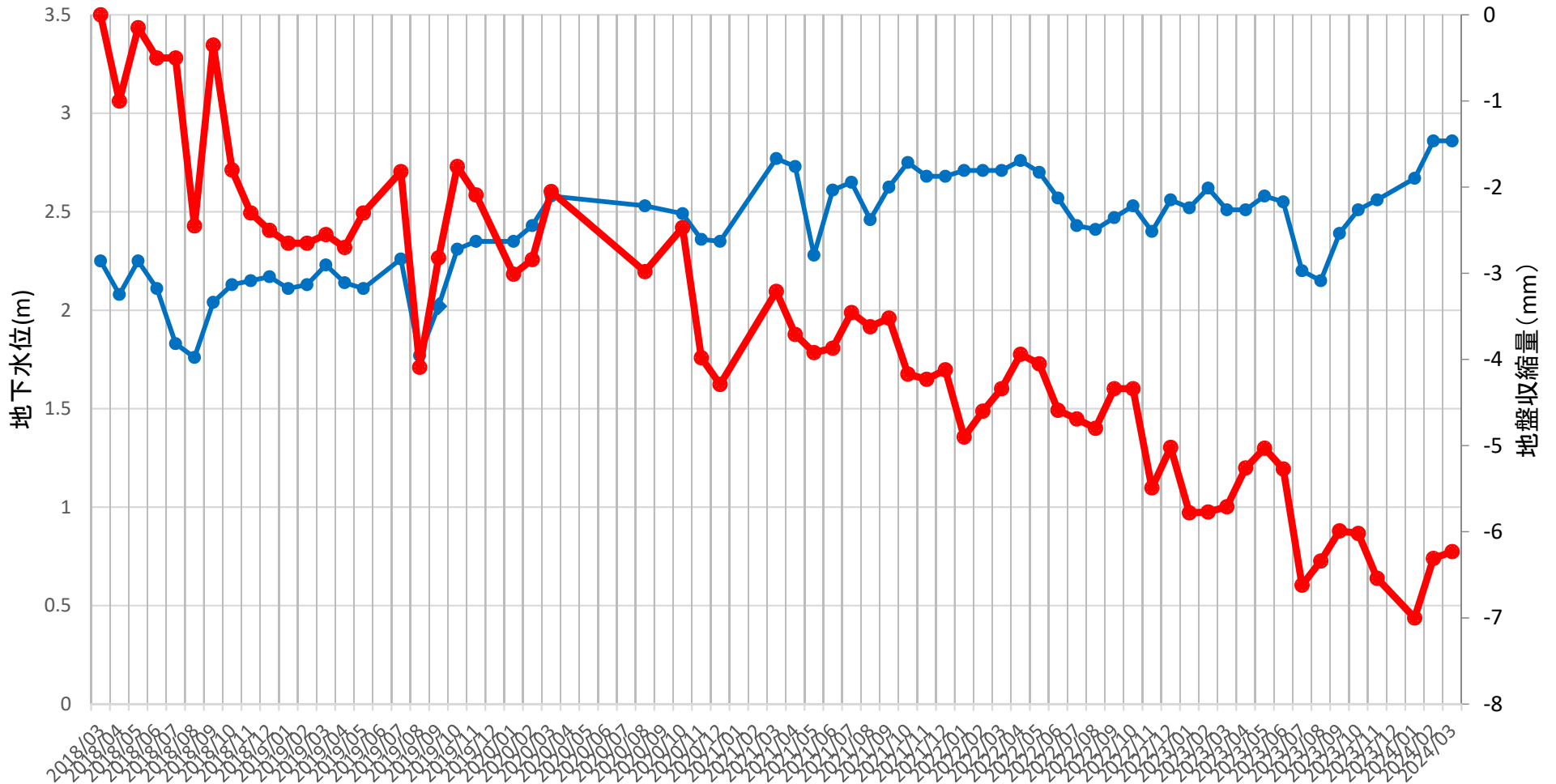
新羽公園-1(80m)



● 地下水位 (単位:m、東京湾平均海面(TP)からの高さ)

● 地盤収縮量(mm) (右目盛り)

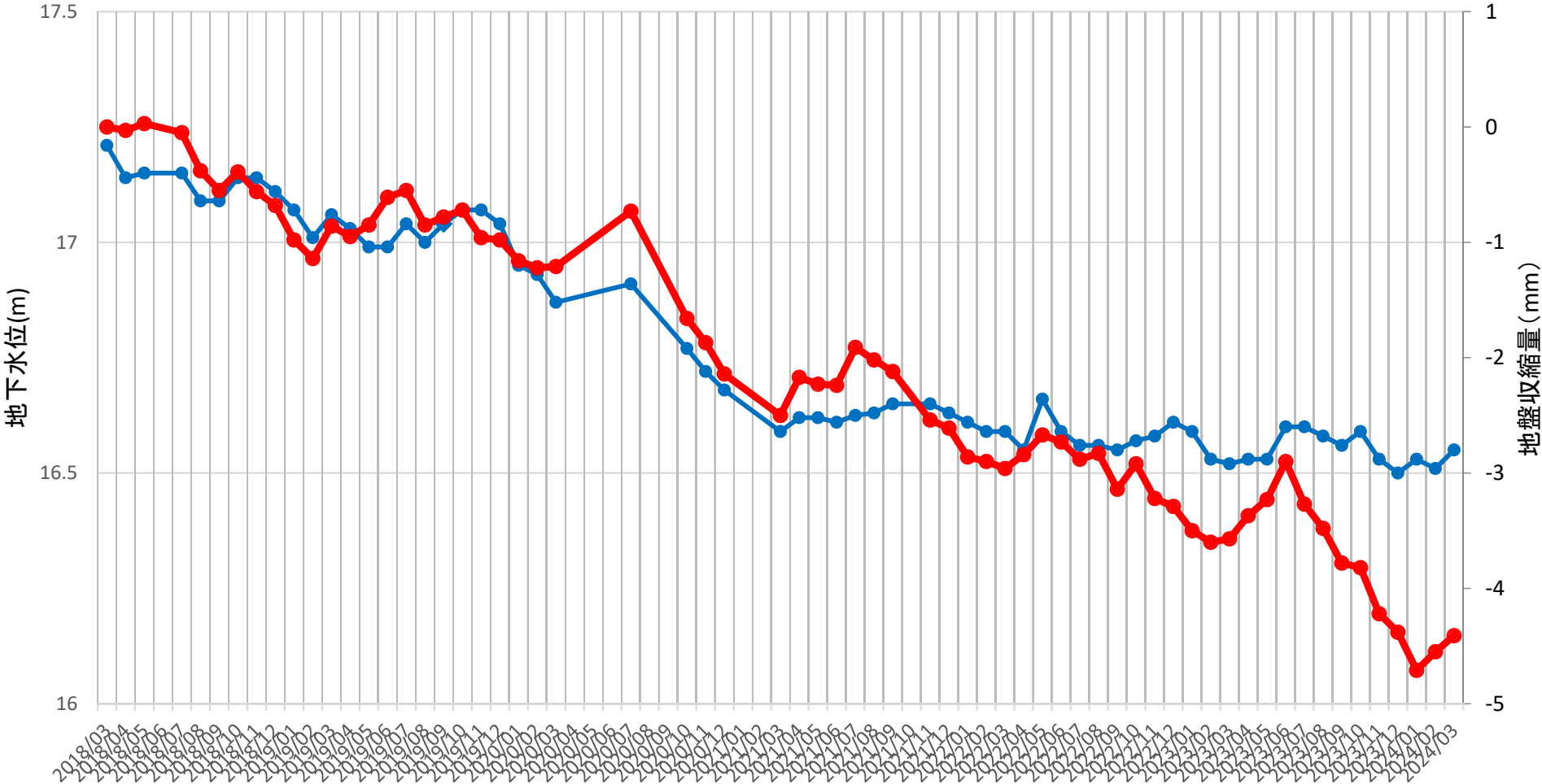
新羽公園-2(40m)



● 地下水位 (単位:m、東京湾平均海面(TP)からの高さ)

● 地盤収縮量(mm) (右目盛り)

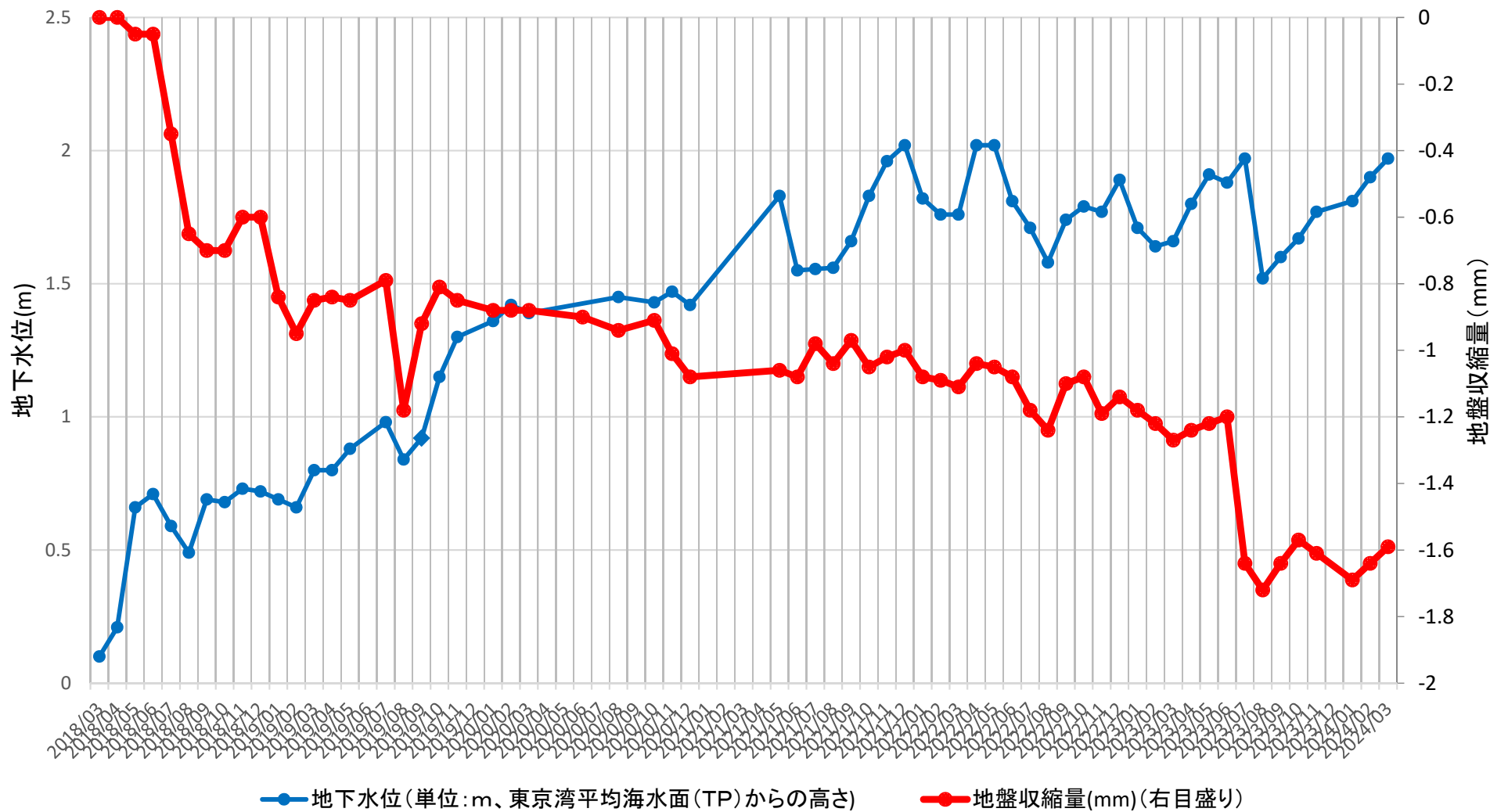
戸塚区秋葉町(150m)



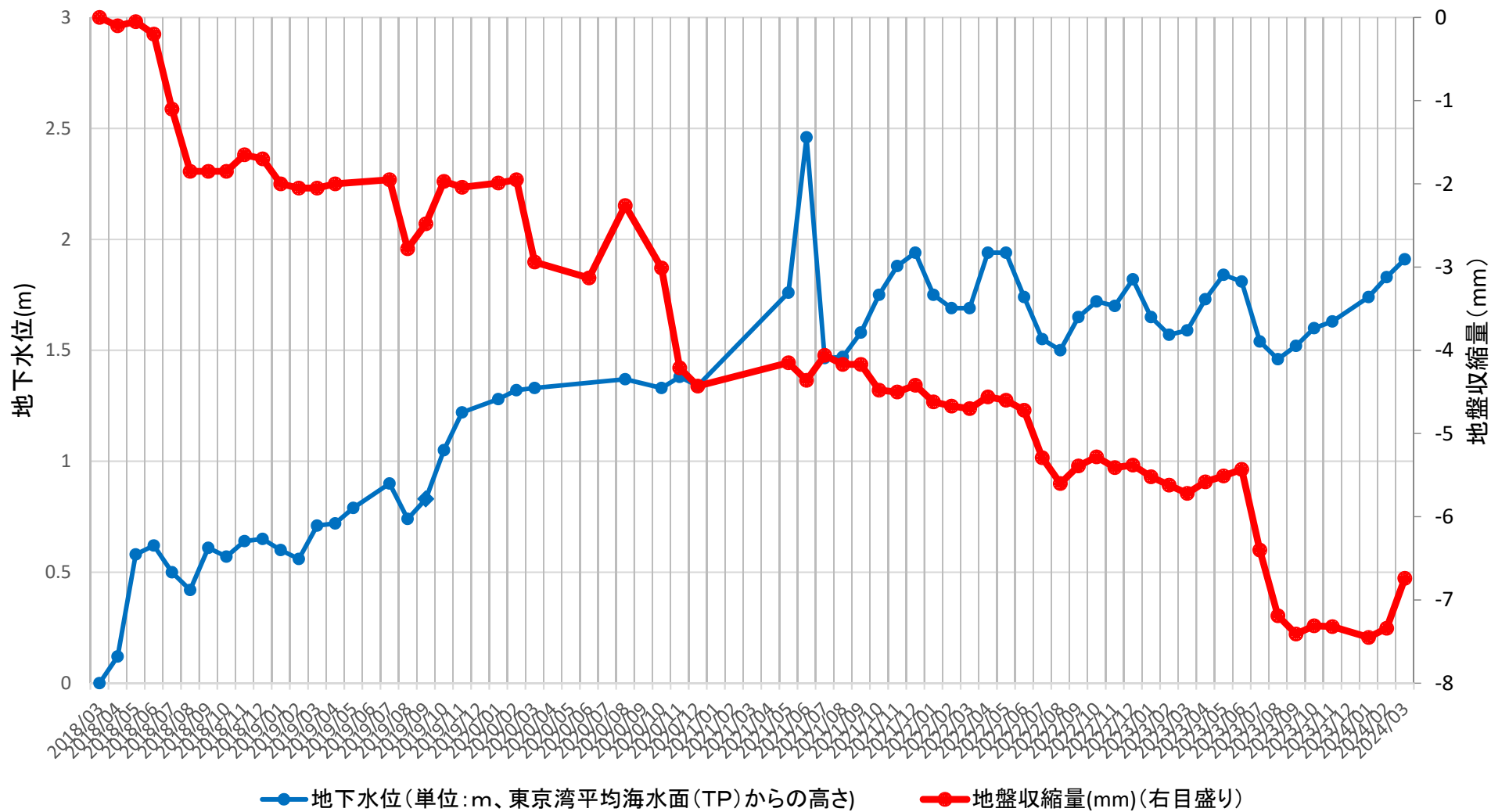
● 地下水位 (単位:m、東京湾平均海面(TP)からの高さ)

● 地盤収縮量(mm)(右目盛り)

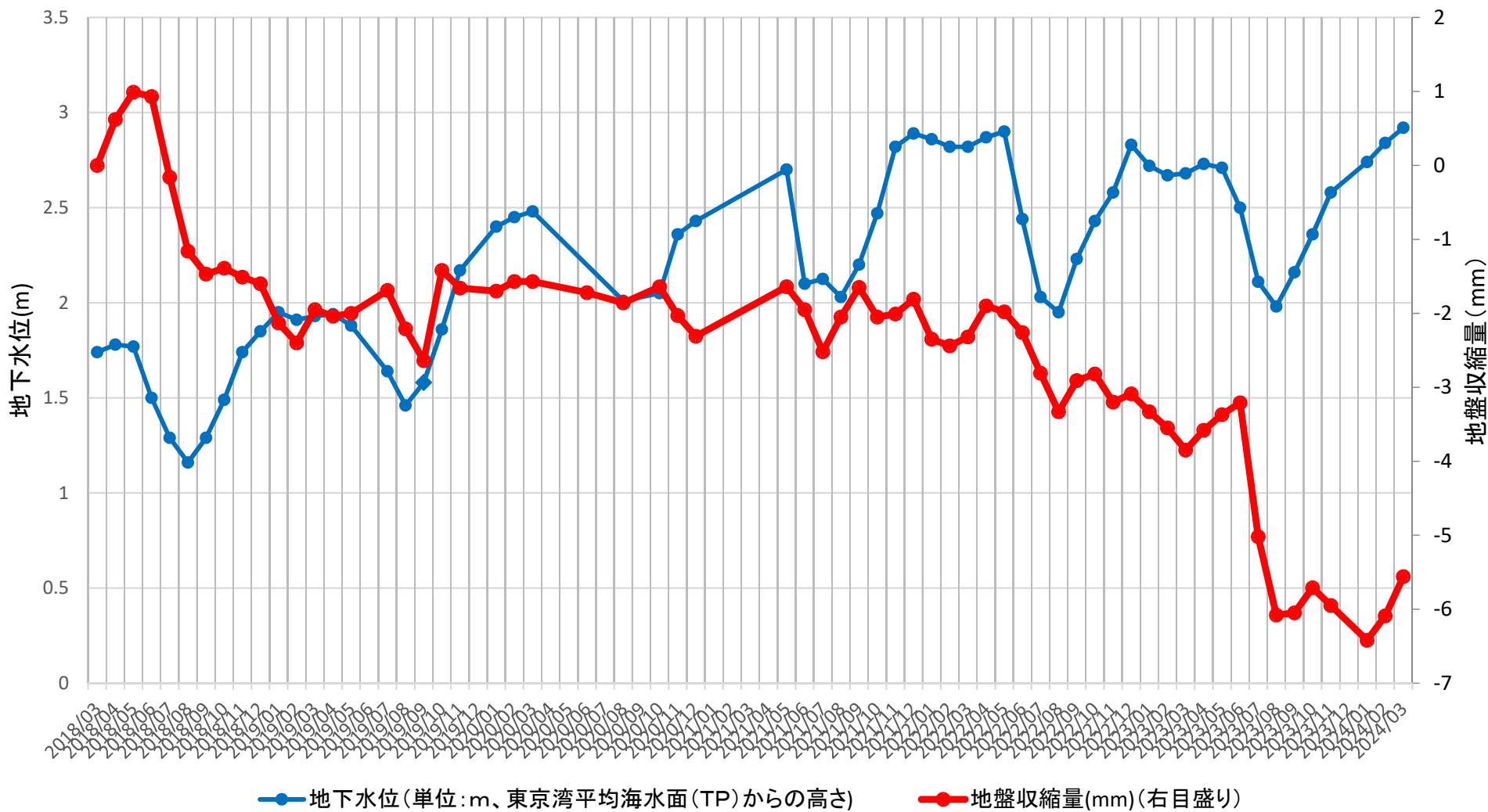
新横浜駅前公園-1(25m)



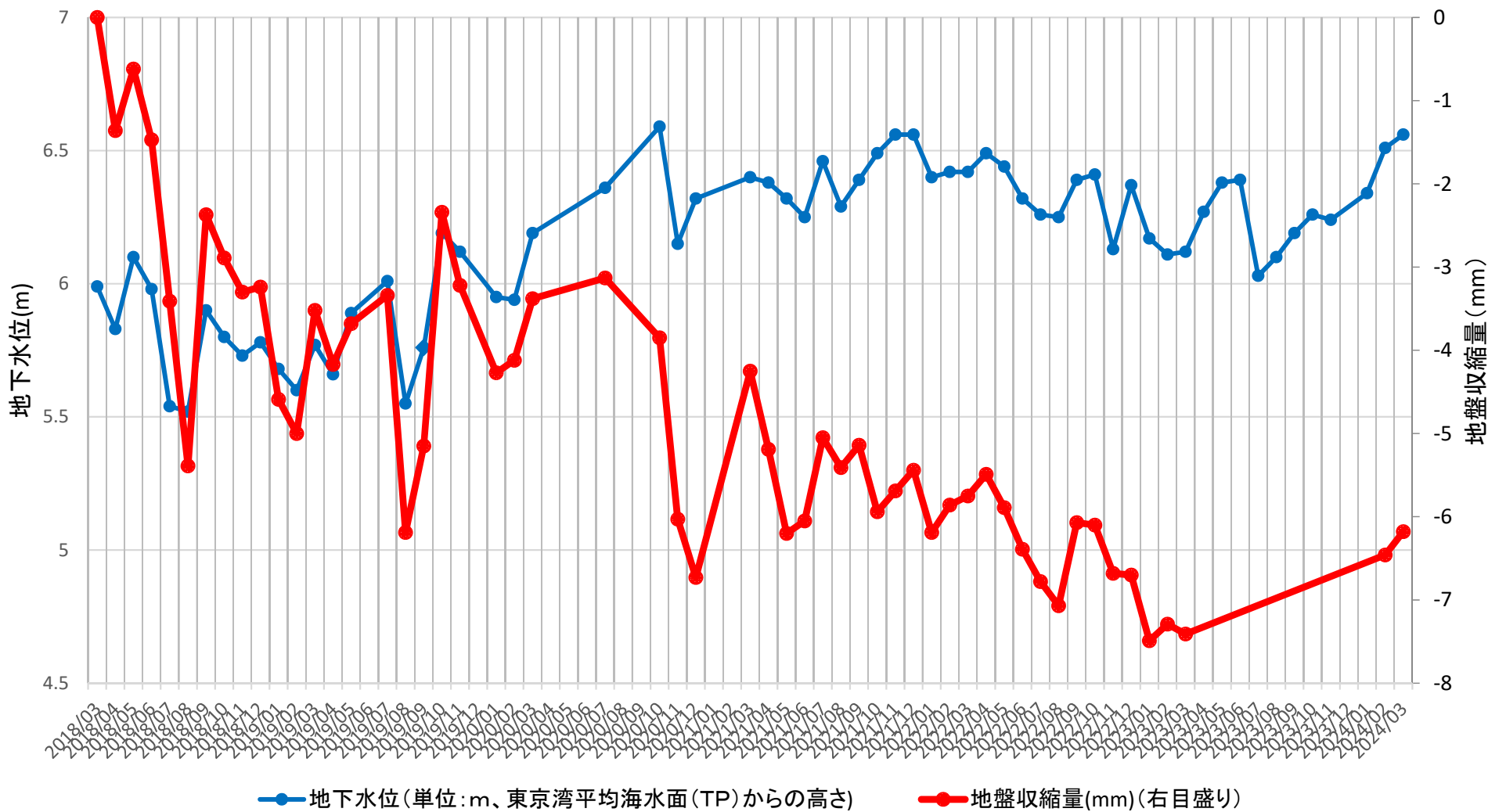
新横浜駅前公園-2(70m)



新横浜駅前公園-3(117m)



佐江戸公園-1(16m)



佐江戸公園-2(88m)

