

教えて!

あなたが見つけた生き物たち

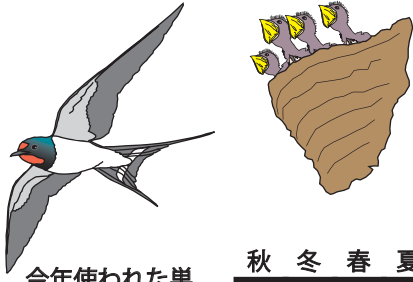
2015



学校名: _____ 小学校 _____ 年 組

この1年間(去年の9月1日～今年の8月31日)に、家や学校の近くで
どんな生き物を発見しましたか? 見つけたもの全部に○をつけてみよう!

ツバメの巣



今年使われた巣
を見つけた時だけ
教えてね。

秋 冬 春 夏

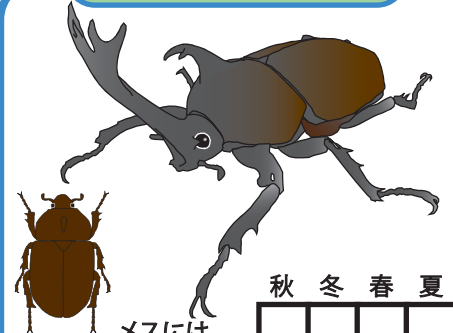
ふきのとう



冬から春に見られる
はず。フキという
植物の花だよ。

秋 冬 春 夏

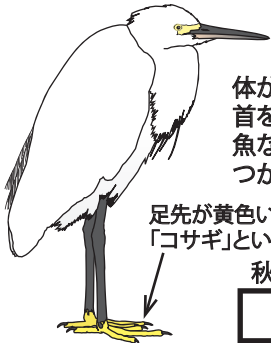
カブトムシ



メスには
角はありません。

秋 冬 春 夏

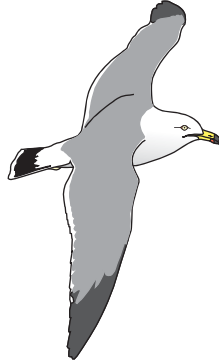
白サギのなかま



体が白いサギ。
首をのぼして
魚などを
つかまえて食べるよ。
足先が黄色い白サギは
「コサギ」という種類だよ。

秋 冬 春 夏

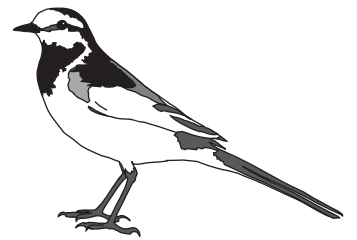
カモメのなかま



横浜には
ユリカモメ
セグロカモメ
ウミネコ
などがいるよ。

秋 冬 春 夏

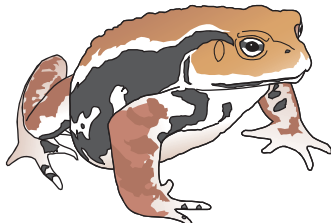
ハクセキレイ



まちなかでも
道の上をチョコチョコ
歩いているよ。

秋 冬 春 夏

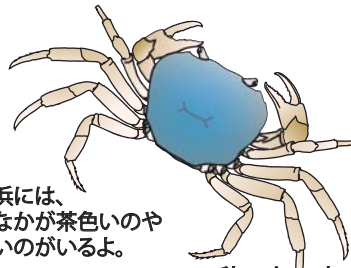
ヒキガエル



夜にのそのそ歩き回
ることが多いよ。
おたまじゃくしの色は
真っ黒。

秋 冬 春 夏

サワガニ

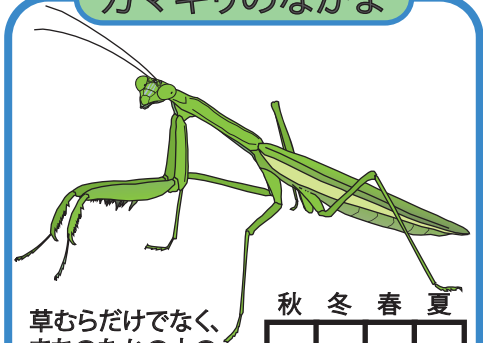


横浜には、
せなかが茶色いのや
青いのがいるよ。

わき水がしみだす
ところや小川にいるよ。
海にはいないはず。

秋 冬 春 夏

カマキリのなかま



草むらだけでなく、
まちなかの木の
上にいる種類もあるよ。

秋 冬 春 夏



みんなはいくつ見つけたかな?

家や学校がある場所によって、見つかる生き物の種類は、ちがうはず!
まわりのお友だちは、いくつ見つけたかな?
横浜市ならどこにでもいる生き物ものっているよ!

こども「いきいき」生き物調査 2015

教えて！あなたが見つけた生き物たち

横浜市内には、生き物がたくさん見られる場所と、あまり見られない場所があります。また、同じ場所でも今と昔とでは住んでいる生き物が変わってしまっていることもあります。

そこで、どのような生き物がどのような場所にいるのか、みなさん1人ひとりが「生き物調査員」になって調査して、その結果を教えてください。

◆調査の方法

うら面の生き物について、みなさんがこの1年間（2014年9月1日～2015年8月31日）に、家や学校の近く（およそ学区内）ですがたを見たり、鳴き声を聞いたりしたものに○をつけて先生に提出してください。

秋：9～11月 冬：12～2月
春：3～5月 夏：6～8月

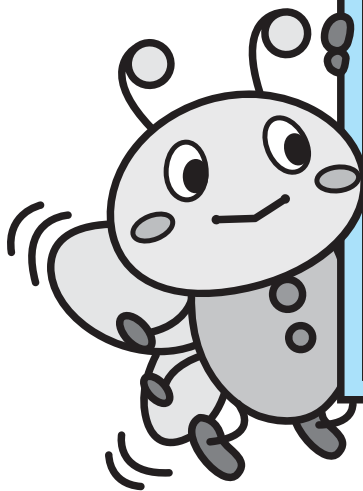
見つけたら○をつけてね。
飼われているものはのぞくよ。

ハクセキレイ



まちのなかでも
道の上をチョコチョコ
歩いているよ。

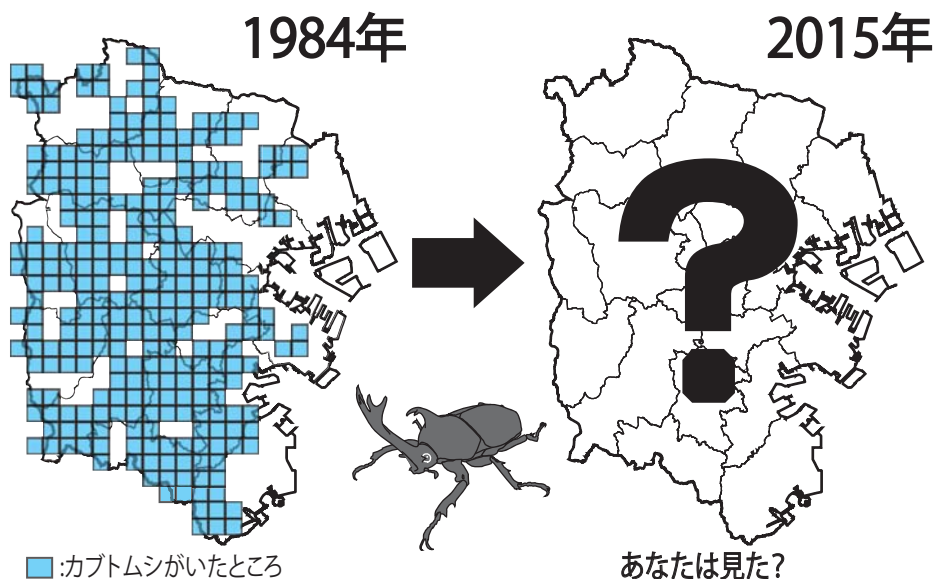
秋 冬 春 夏



◆調べるのは、あなた！

右の地図は、約30年前にカブトムシがいたところ。調べたのはその時の小・中学生です。横浜市内の多くのところで、カブトムシが見つかりました。今はどうでしょうか？

調べるのは、あなたです！



◆注意してほしいこと

※生き物を探るときは勝手に他人の庭や危ないところに入らないようにしましょう。

※生き物探しにむちゅうになって、けがをしないように気をつけましょう。