

# 教えて!

# あなたが見つけた生き物たち

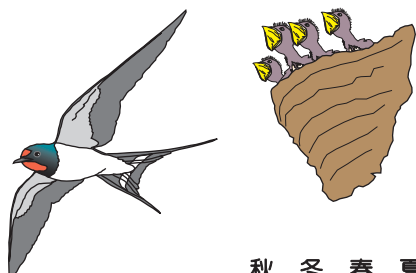
# 2022



学校名: \_\_\_\_\_ 小学校 \_\_\_\_\_ 年 \_\_\_\_\_ 組

この1年間(去年の9月1日~今年の8月31日)に、家や学校の近くで  
どんな生き物を発見しましたか? 見つけたもの全部に○をつけてみよう!

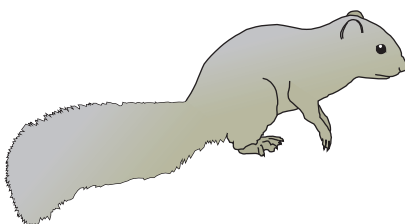
## ツバメの巣



今年使われた巣  
を見つけた時だけ  
教えてね。

秋 冬 春 夏

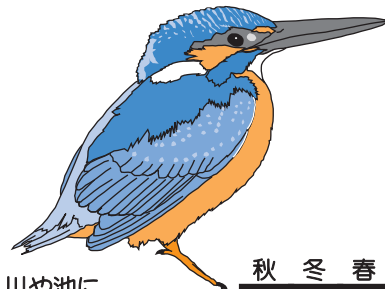
## リス



今、横浜にいるのは  
外国からきた  
台湾リス。  
市内の南側に多い?

秋 冬 春 夏

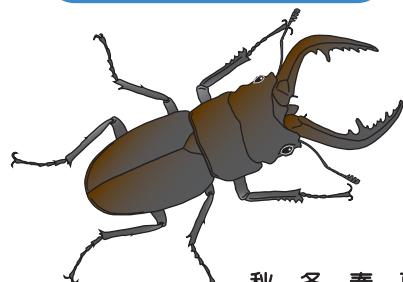
## カワセミ



川や池に  
飛びこんで  
魚をつかまえるよ。

秋 冬 春 夏

## ノギリクワガタ



オスのキバ(大あご)  
にはギザギザが  
いっぱい。

秋 冬 春 夏

## アマガエル

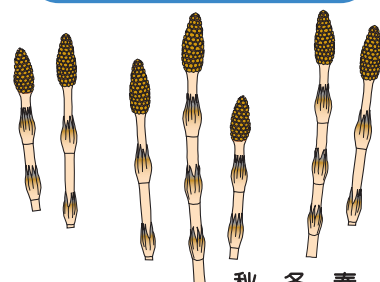


目の後ろは  
黒いよ。

3cmくらいの小さな  
カエル。体は灰色や  
茶色のときもあるよ。

秋 冬 春 夏

## つくし



春ごろに日なたに  
はえていたかな?  
食べられる植物だよ。

秋 冬 春 夏

## アライグマ



しっぽは  
「しましま」。

手先が器用で  
魚もつかまえるよ。  
夜に行動することが  
多いよ。

秋 冬 春 夏

## タヌキ

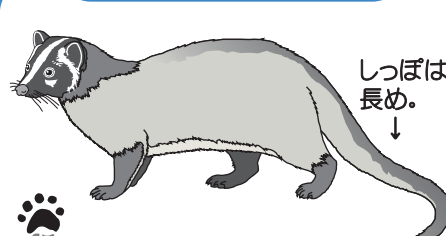


しっぽに「しましま」はないよ。

横浜にも、  
いっぱいいるはず。  
夜に行動することが  
多いよ。

秋 冬 春 夏

## ハクビシン



しっぽは  
長め。

果物大好きで、  
木のぼりが上手。  
夜に行動することが  
多いよ。

秋 冬 春 夏

## みんなはいくつ見つけたかな?

家や学校がある場所によって、見つかる生き物の種類は、ちがうはず!  
まわりのお友だちは、いくつ見つけたかな?  
横浜市しほい内ならどこにでもいる生き物ものっているよ!



横浜市環境行動キャラクター  
「エコぼん」

# こども「いきいき」生き物調査 2022

## 教えて！ あなたが見つけた生き物たち

横浜市内には、生き物がたくさん見られる場所と、あまり見られない場所があります。また、同じ場所でも今と昔とでは住んでいる生き物が変わってしまっていることもあります。

そこで、どのような生き物がどのような場所にいるのか、みなさん1人ひとりが「生き物調査員」になって調査して、その結果を教えてください。

### ◆調査の方法

おもて面の生き物について、みなさんがこの1年間（2021年9月1日～2022年8月31日）に、家や学校の近く（およそ学区内）で すがたを見たり、 鳴き声を聞いたり したものに○をつけて先生に提出してください。

秋：9～11月      冬：12～2月  
春：3～5月      夏：6～8月

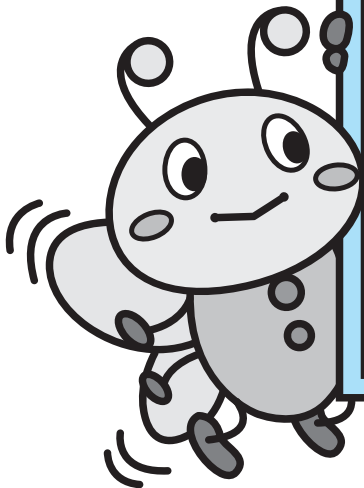
見つけたら○をつけてね。  
飼われているものはのぞくよ。

### ツバメの巣



今年使われた巣を見つけた時だけ教えてね。

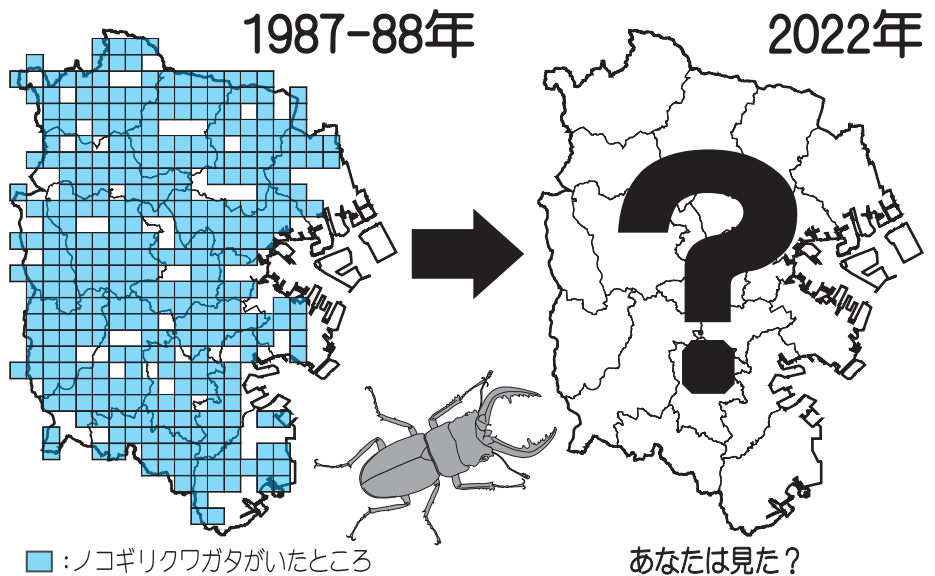
秋 冬 春 夏



### ◆調べるのは、あなた！

右の地図は、34年前にノコギリクワガタがいたところです。調べたのはその時の小・中学生です。横浜市内の多くのところで、クワガタが見つかりました。今はどうでしょうか？

調べるのは、あなたです！



### ◆注意してほしいこと

- ※生き物を探るときは勝手に他人の庭や危ないところに入らないようにしましょう。
- ※生き物探しにむちゅうになって、けがをしないように気をつけましょう。

【担当の先生へ】調査票を夏休み明けに回収し、集計せずに、学校メール便にて環境創造局 環境科学研究所へお送りください。昨年度までの調査結果は、環境科学研究所WEBページでもご覧いただけます。

【問合せ先・発行元】横浜市環境科学研究所 Tel: 045 (453) 2550 E-mail: ks-kanken@city.yokohama.jp

