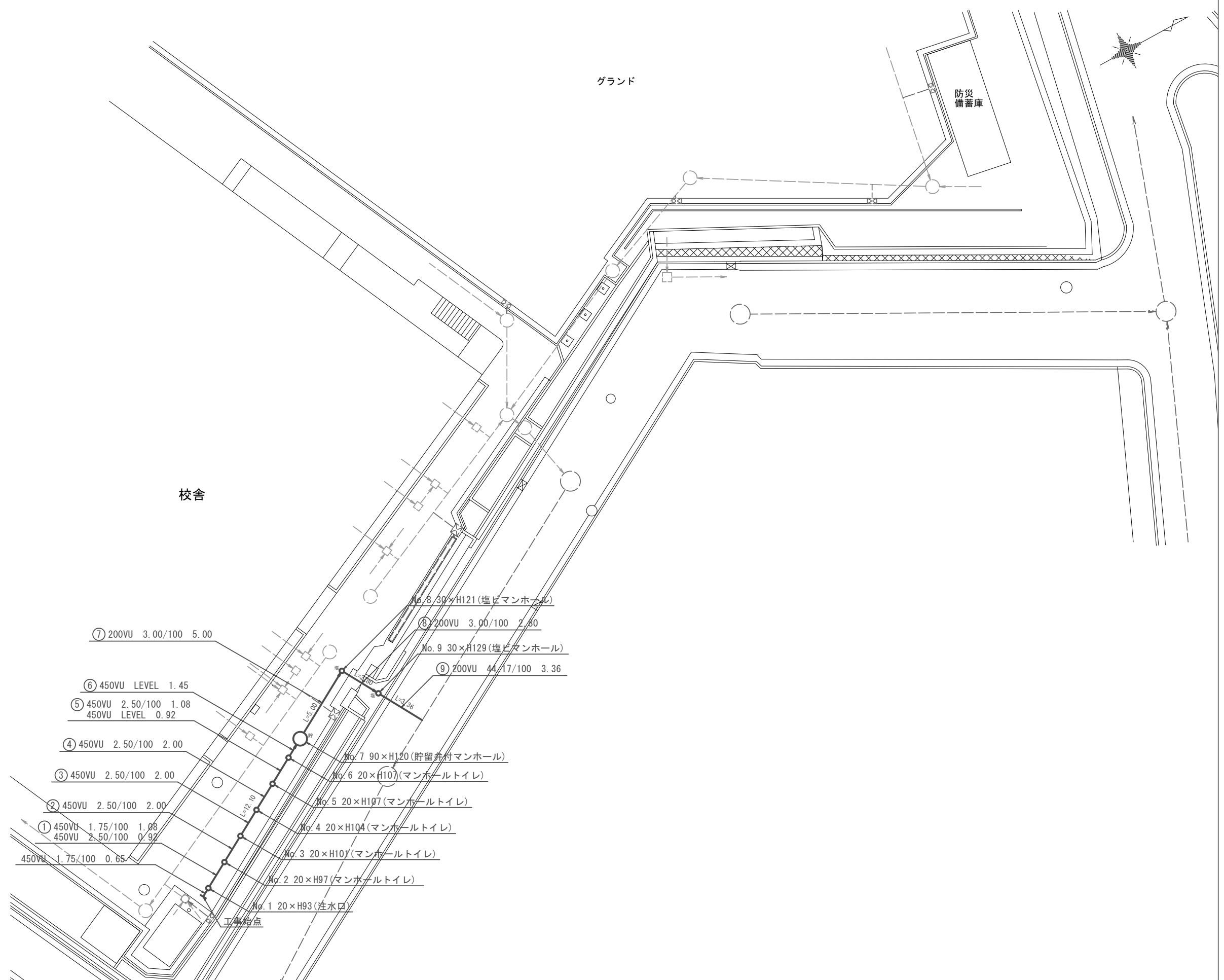
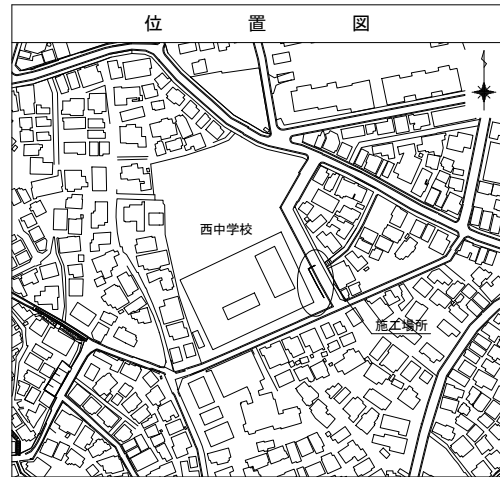
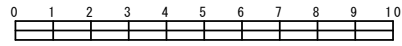


平面図 S=1/250

平成29年度設計図 (排除方式 合流)		
図名	平面図 (西中学校)	
工事件名	災害時下水直結式仮設トイレ用下水道管整備工事 (その130)	
施工場所	西区西戸部町3丁目286番地 ほか1か所	
縮尺	1/250	図番 1/4
号線番号	①②③④⑤⑥⑦⑧⑨	
地形図番号		
横浜市環境創造局		

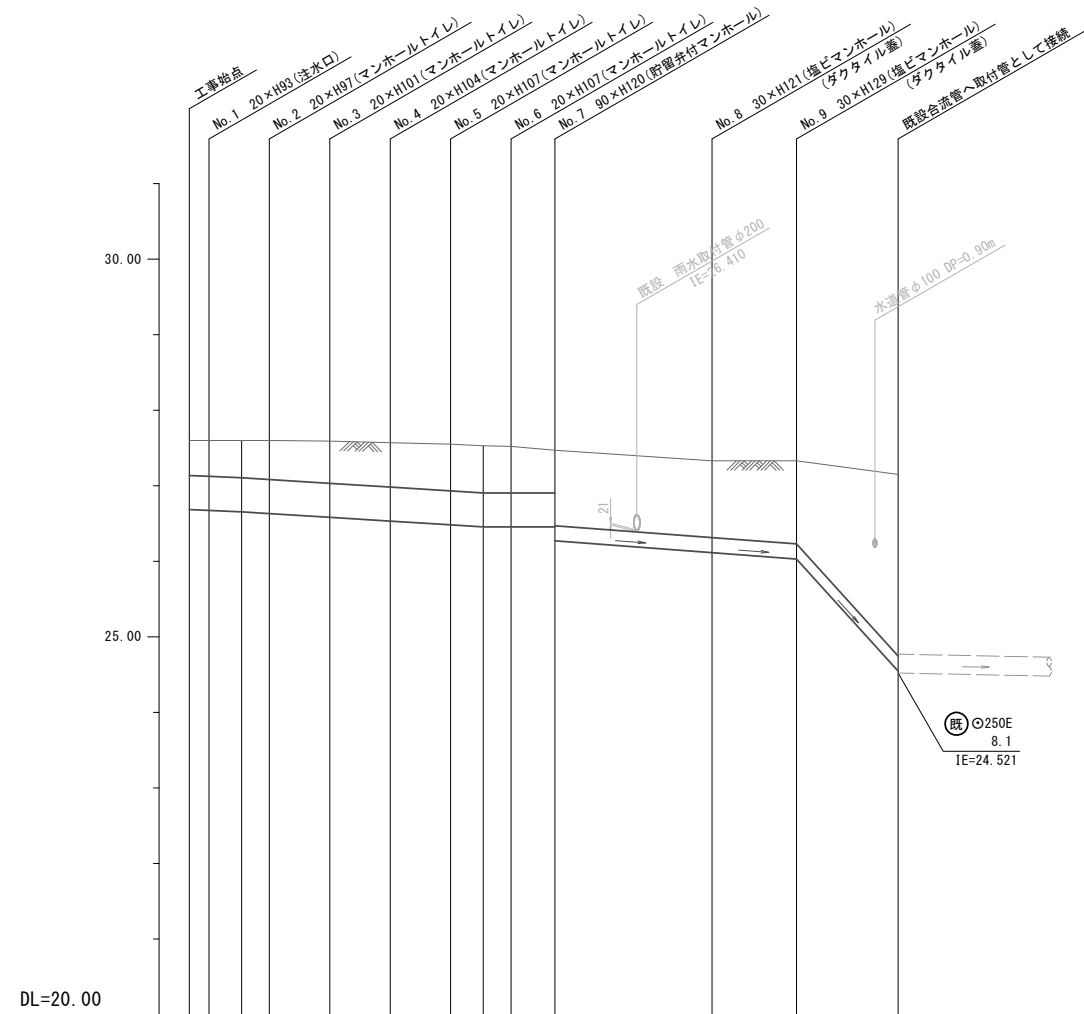
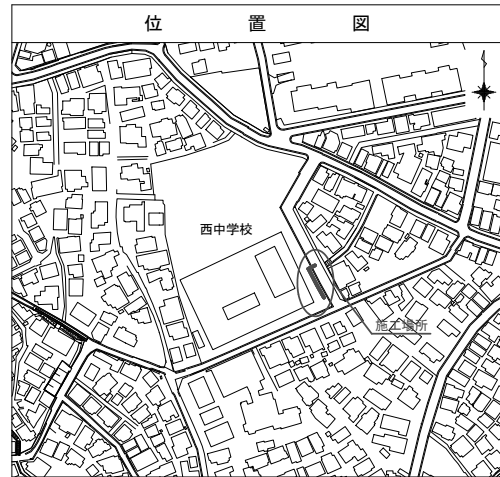
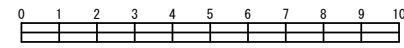


凡 例	
	新設管渠及びます(マンホールトイレ)
	新設管渠及び塩ビマンホール
	新設管渠及び貯留弁付マンホール
	既設汚水(合流)管渠及びます・人孔
	既設雨水管渠及びます・人孔
	既設合流管渠及び第1種人孔

- ⑦ 200VU 3.00/100 5.00
 - ⑧ 200VU 3.00/100 2.80
 - ⑨ 200VU 44.17/100 3.36
 - ⑥ 450VU LEVEL 1.45
 - ⑤ 450VU 2.50/100 1.08
450VU LEVEL 0.92
 - ④ 450VU 2.50/100 2.00
 - ③ 450VU 2.50/100 2.00
 - ② 450VU 2.50/100 2.00
 - ① 450VU 1.75/100 1.08
450VU 2.50/100 0.92
 - 450VU 1.75/100 0.65
- No. 8 30×H121 (塩ビマンホール)
 No. 9 30×H129 (塩ビマンホール)
 No. 7 90×H120 (貯留弁付マンホール)
 No. 6 20×H107 (マンホールトイレ)
 No. 5 20×H107 (マンホールトイレ)
 No. 4 20×H104 (マンホールトイレ)
 No. 3 20×H107 (マンホールトイレ)
 No. 2 20×H97 (マンホールトイレ)
 No. 1 20×H93 (注水口)

縦断図 縦1/100、横1/250

図名	縦断図（西中学校）		
工事件名	災害時下水直結式仮設トイレ用下水道管整備工事（その130）		
施工場所	西区西戸部町3丁目286番地 ほか1か所		
縮尺	図示	図番	2/4
号線番号	①②③④⑤⑥⑦⑧⑨		
地形図番号			
横浜市環境創造局			



DL=20.00

号線番号	①	②	③	④	⑤	⑥	⑦	⑧	⑨
管径	φ450W						φ200W		
勾配	1.75/100		2.50/100			LEVEL	3.00/100		44.17/100
号線間距離	0.65	2.00	2.00	2.00	2.00	1.45	5.00	2.80	3.36
人孔間距離	0.65	1.08	0.92	2.00	2.00	2.00	1.08	0.92	1.45
流速	3.083		3.685			0.000	2.351		9.020
流下量	0.490		0.586			0.000	0.074		0.283
流出量	0.001								
現在地盤高	27.60	27.60	27.60	27.59	27.57	27.55	27.53	27.52	27.47
H	0.110								
管底高	26.685	26.674	26.655	26.632	26.582	26.532	26.482	26.455	26.455
追加距離	0.00	0.65	1.73	2.65	4.65	6.65	8.65	9.73	10.65
土被	0.46	0.47	0.49	0.51	0.55	0.58	0.61	0.62	0.61
施工種別	開削工法(昼間施工)								
矢板工種別	※3								
基礎工種別	改良土基礎								
埋戻工種別	全面改良土埋戻し								
覆工種別									
舗装復旧種別	As舗装(As t=5cm, RM-40 t=20cm)						※1	※2	
側溝種別							L型側溝(タイプ6)		
管種別	硬質塩化ビニル管								
取付管理工種別									
交通整理員	1人/日								

注) ※1: Co舗装(Co t=10cm, RM-40 t=10cm)
 ※2: L交通(As t=5cm, RM-40 t=35cm)
 ※3: 人孔部(1.5m×1.5m): 軽量鋼矢板1型1段梁平均長2.0m

使用水準点(年月日)

標石番号 既設第1種人孔

西区西戸部町3丁目286番地先

標高(M) 27.160