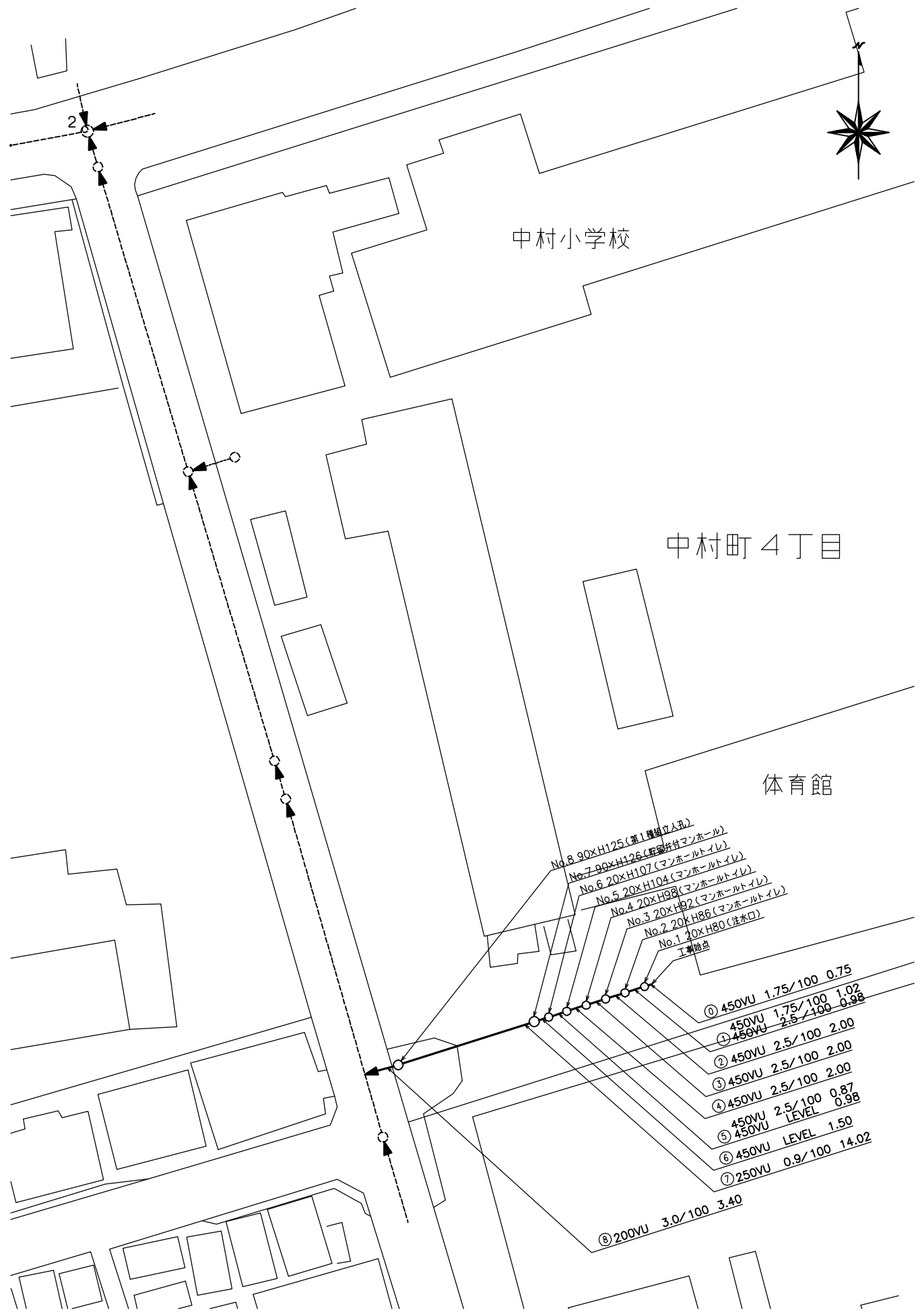


平成22年度設計図(排除方式 合流)

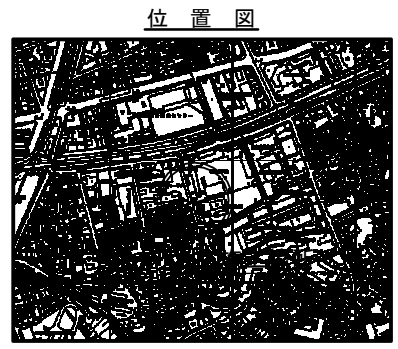
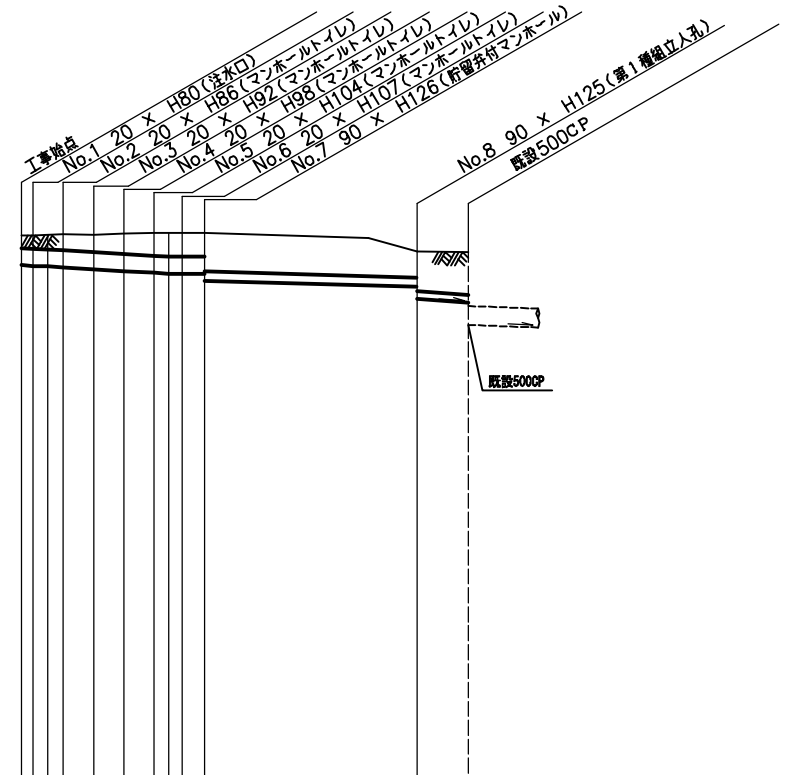
図名	平面図・縦断面		
工事件名	震災時仮設水洗トイレ用排水設備設置工事(その3)		
施工場所	南区中村町4丁目269番地1ほか1か所		
縮尺	図示	図番	1/2
号線番号			
地形図番号	120-6,14		
横浜市環境創造局			

南区中村小学校
南区中村町4丁目269番地1

平面図 縮尺1:500



縦断面図 縮尺縦1:200 横1:500



凡例

記号	名称
○→	新設管およびます
○→	既設管および第1種人孔

使用水準点(年月日)

標石番号	既設第1種人孔
南区中村町4丁目269番1号	
標高(m)	4.23

号線番号	①	②	③	④	⑤	⑥	⑦	⑧
管径	450VU						250VU	200VU
勾配	1.75/100	2.5/100	LEVEL			0.9/100	3.0/100	
号線間距離	1.200	2.000	2.000	1.850	1.500	14.02	3.40	
人孔間距離	0.75	1.02	2.00	0.98	1.50	14.02	3.40	
流速	—							
流量	—							
流出量	—							
現在地盤高	4.80	4.62	4.63	4.65	4.66	4.66	4.53	4.17
H	0.113						0.108	0.107
管底高	3.804	3.784	3.758	3.658	3.608	3.583	3.272	2.920
追加距離	0.95	1.73	4.75	6.75	8.75	9.73	22.92	26.12
土被	0.34	0.36	0.39	0.51	0.57	0.60	1.00	0.67
施工種別	開削工法(長鋼施工)							
矢板工種別	①							
基礎工種別	改良土基礎							
埋戻工種別	全面改良土埋戻し							
覆土工種別	—							
舗装復旧種別	歩道舗装(As t=5cm RC-40 t=15cm)							
側溝種別	—							
管種別	塩ビ管(VU)							
取付管理員種別	—							
交通誘導員数	2人/日							

①コンクリート舗装(Co t=15cm RM-40 t=15cm)
②L交通一影響範囲一表層再生材・路盤再生材
③LSP-1型1段梁 平均矢高長 L=2.0(全面)