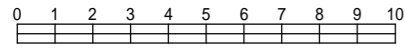


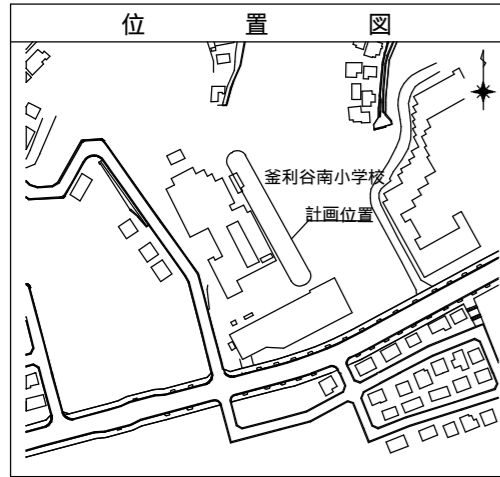
| | | | |
|-------------------|-------------------------------|----|-----|
| 令和2年度設計図(排除方式 分流) | | | |
| 図名 | 平面図(釜利谷南小学校) | | |
| 工事件名 | 災害時下水直結式仮設トイレ用下水道管整備工事(その260) | | |
| 施工場所 | 金沢区釜利谷南四丁目12番1号ほか1か所 | | |
| 縮尺 | 1/250 | 図番 | 1/6 |
| 号線番号 | 0-10 | | |
| 地形図番号 | | | |
| 横浜市環境創造局 | | | |

平面図 (1/2) S=1/250

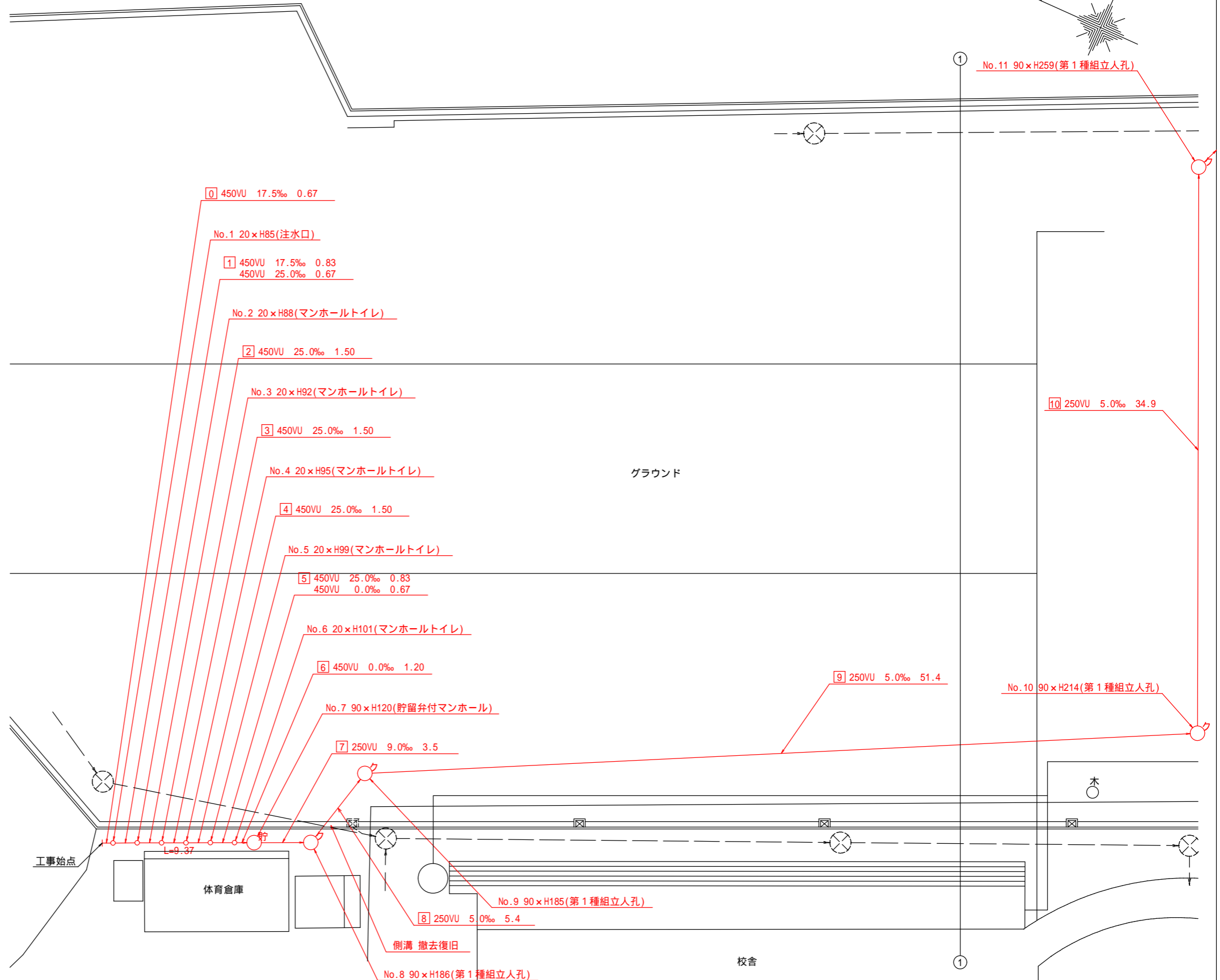
【釜利谷南小学校】



竣工図



| 凡例 | |
|----|---------------------|
| | 新設管渠及びびます(マンホールトイレ) |
| | 新設管渠及び堀ピマンホール |
| | 新設管渠及び第1種組立人孔 |
| | 新設管渠及び貯留弁付マンホール |
| | 既設雨水管渠及びびます・人孔 |
| | 既設污水管渠及び第1種人孔 |
| | 既設雨水管渠及び第1種人孔 |
| | スプリンクラー |

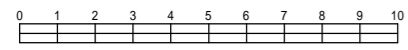


平面図 (2/2) S=1/250

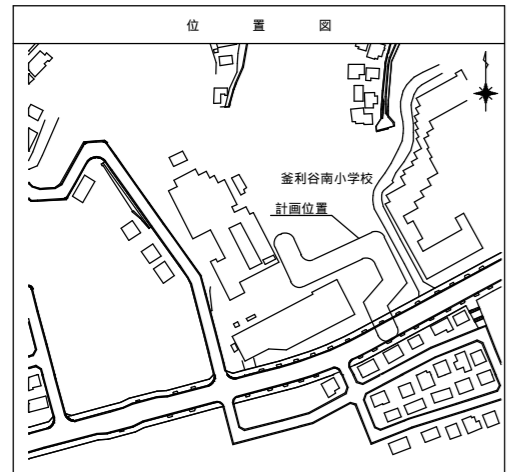
【釜利谷南小学校】

令和2年度設計図 (排除方式 分流)

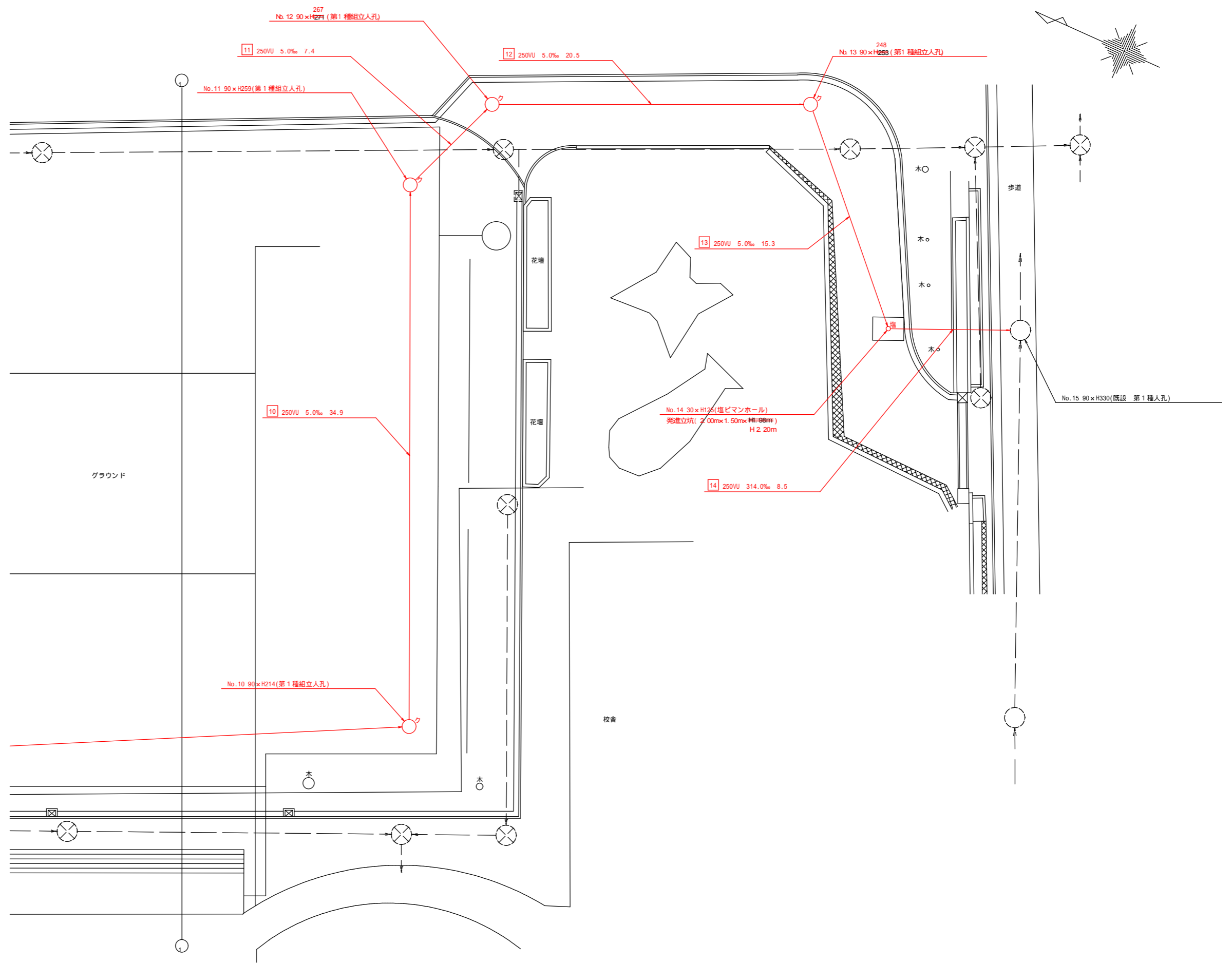
| | | | |
|----------|-------------------------------|----|-----|
| 図名 | 平面図 (釜利谷南小学校) | | |
| 工事件名 | 災害時下水直結式仮設トイレ用下水道管整備工事(その260) | | |
| 施工場所 | 金沢区釜利谷南四丁目12番1号ほか1か所 | | |
| 縮尺 | 1/250 | 図番 | 2/6 |
| 号線番号 | 10 ~ 14 | | |
| 地形図番号 | | | |
| 横浜市環境創造局 | | | |



竣工図



| 凡例 | |
|----|--------------------|
| | 新設管渠及びます(マンホールトイレ) |
| | 新設管渠及びマンホール |
| | 新設管渠及び第1種組立人孔 |
| | 新設管渠及び貯留弁付マンホール |
| | 既設雨水管渠及びます・人孔 |
| | 既設汚水管渠及び第1種人孔 |
| | 既設雨水管渠及び第1種人孔 |
| | スプリンクラー |
| | ガス管 |

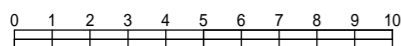


| | | | |
|-------------------|------------------------------|----|-----|
| 令和2年度設計図(排除方式 分流) | | | |
| 図名 | 縦断図(釜利谷南小学校) | | |
| 工事件名 | 災害時下水直結式仮設トイレ下水道管整備工事(その260) | | |
| 施工場所 | 金沢区釜利谷南四丁目12番1号ほか1か所 | | |
| 縮尺 | 図示 | 図番 | 3/6 |
| 号線番号 | 1 2 3 4 5 6 7 8 9 | | |
| 地形図番号 | | | |
| 横浜市環境創造局 | | | |

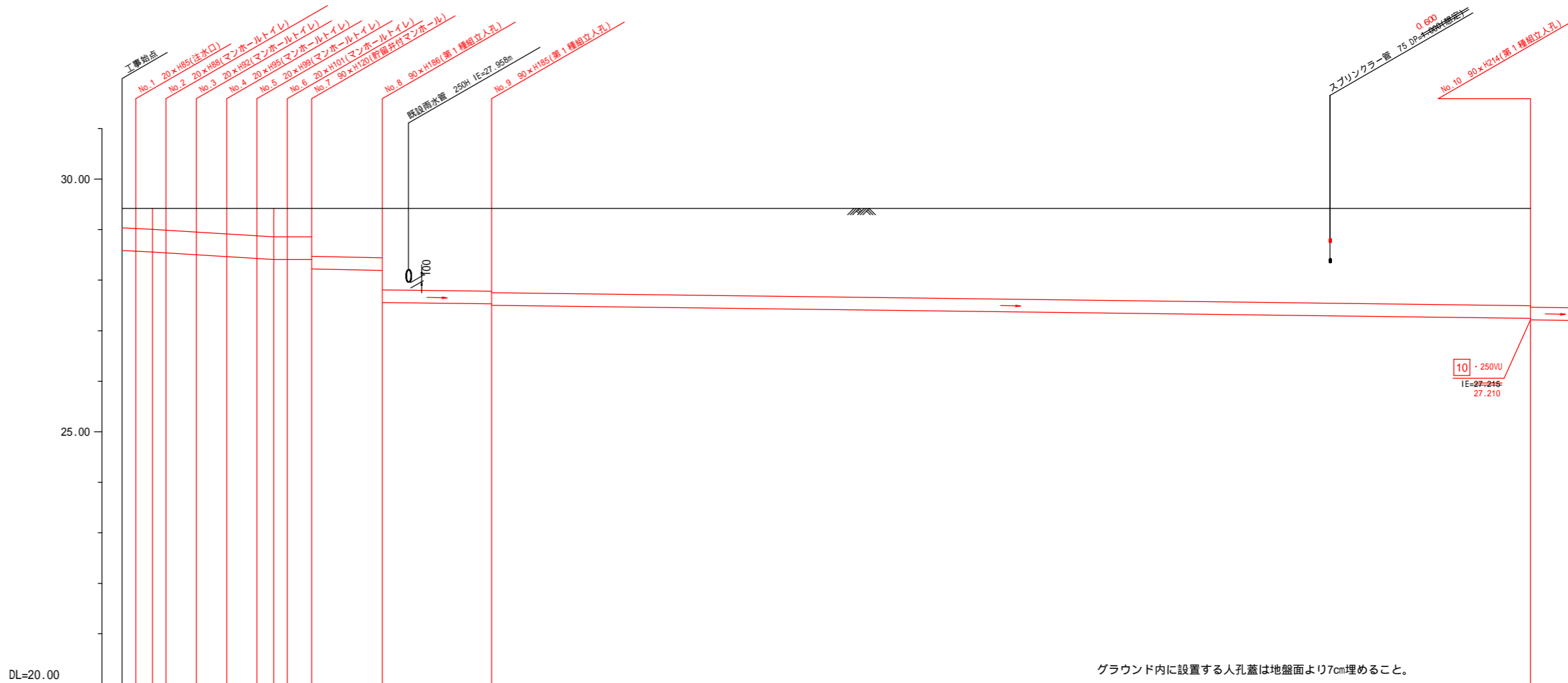
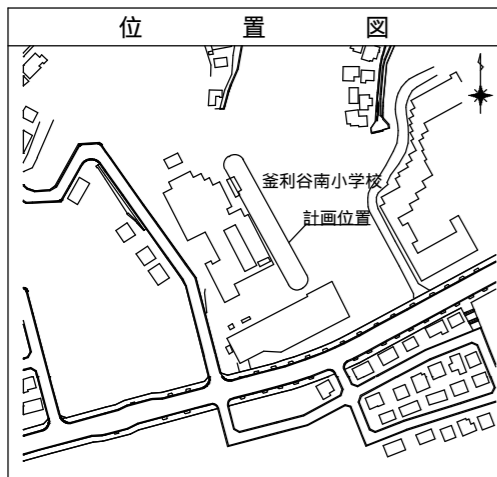
縦断図

(1/3) 縦1/100、横1/250

【釜利谷南小学校】



竣工図



| 号線番号 | 1 | 2 | 3 | 4 | 5 | 6 | 7 | 8 | 9 | |
|----------|---|--------|--------|--------|--------|--------|--------|--------|--------|--------|
| 管径 | φ450VU | | | | | | | | φ250VU | |
| 勾配 | 17.5 | 25.0 | | | | | 0.0 | 9.0 | | 5.0 |
| 号線間距離 | 0.67 | 1.50 | 1.50 | 1.50 | 1.50 | 1.50 | 1.20 | 3.5 | 5.4 | 51.4 |
| 人孔間距離 | 0.67 | 0.83 | 1.50 | 1.50 | 1.50 | 0.83 | 1.20 | 3.5 | 5.4 | 51.4 |
| 流速 | 3.083 | 3.685 | | | | | 0.000 | 1.494 | | 1.114 |
| 流下量 | 0.490 | 0.586 | | | | | 0.000 | 0.073 | | 0.055 |
| 流出量 | | | | | | | | | | 0.001 |
| 現在地盤高 | 29.42 | 29.42 | 29.42 | 29.42 | 29.42 | 29.42 | 29.42 | 29.42 | 29.42 | 29.42 |
| H | 0.110 | | | | | | | | | 0.108 |
| 管底高 | 28.585 | 28.673 | 28.573 | 28.557 | 28.540 | 28.503 | 28.466 | 28.429 | 28.429 | 28.429 |
| 追加距離 | 0.00 | 0.67 | 1.50 | 2.17 | 3.67 | 5.17 | 6.67 | 7.50 | 8.17 | 9.37 |
| 土被 | 0.38 | 0.39 | 0.41 | 0.42 | 0.46 | 0.50 | 0.53 | 0.56 | 0.56 | 0.56 |
| 土工種別 | 開削工法(昼間施工) | | | | | | | | | |
| 矢板工種別 | 軽量鋼矢板1型1段梁平均長2.5m | | | | | | | | | |
| 基礎工種別 | 改良土基礎 | | | | | | | | | |
| 埋戻工種別 | 全面改良土埋戻し | | | | | | | | | |
| 置工種別 | インサレーション付パイプ(RB t=6cm、砂 t=3cm、RC-40 t=10cm) | | | | | | | | | |
| 舗装復旧種別 | 砕石スクリーンングス舗装(t=4cm) | | | | | | | | | |
| 側溝種別 | 硬質塩化ビニル管 | | | | | | | | | |
| 管種別 | | | | | | | | | | |
| 取付管理員工種別 | 1人/日 | | | | | | | | | |
| 交通整理員 | | | | | | | | | | |

使用水準点(令和元年11月13日)

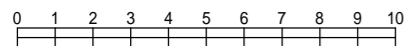
| | |
|-----------------|----------|
| 標石番号 | 既設 第1種人孔 |
| 金沢区釜利谷南四丁目12番地先 | |
| 標高(M) | 26.440 |

① 軽量鋼矢板1型1段梁平均長2.0m

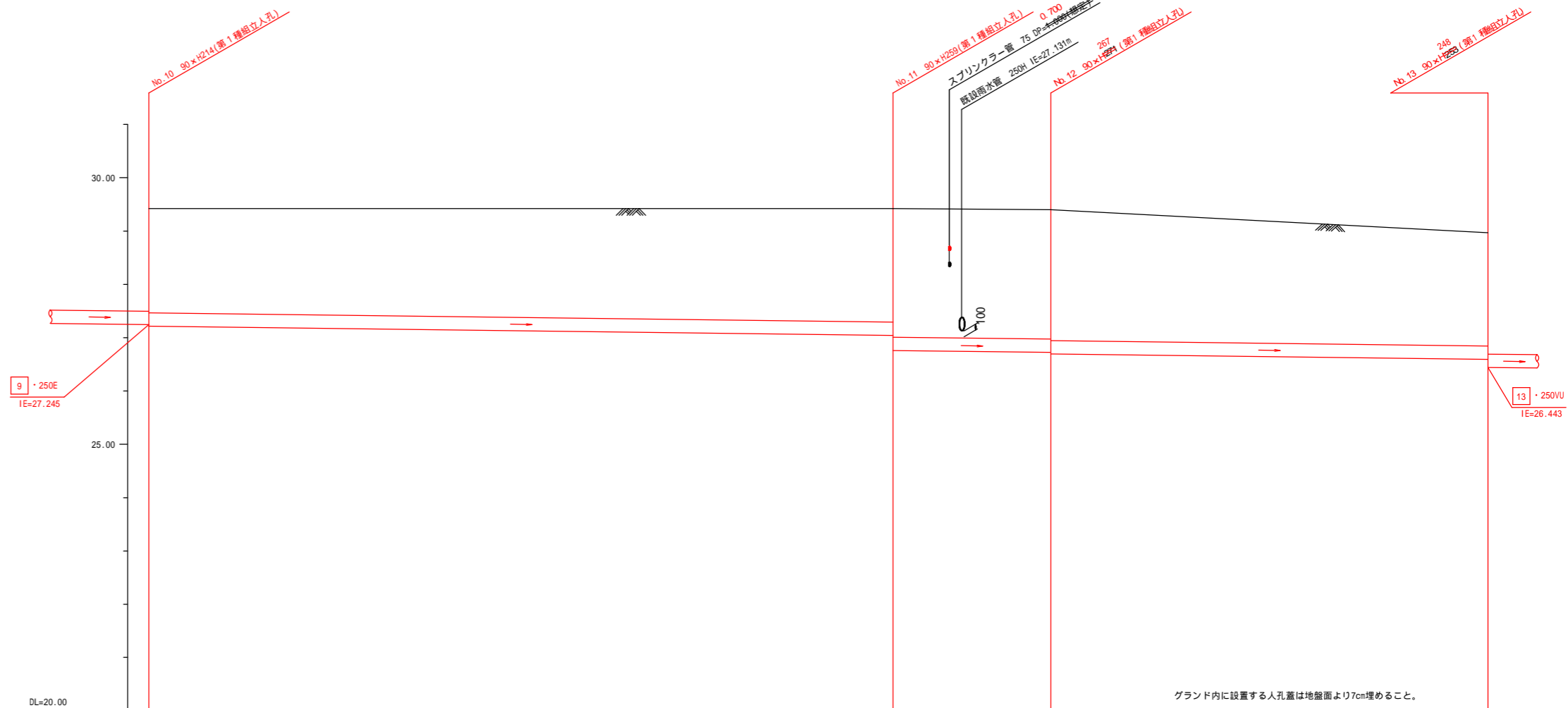
| | | | |
|-------------------|-------------------------------|----|-----|
| 令和2年度設計図(排除方式 分流) | | | |
| 図名 | 縦断図(釜利谷南小学校) | | |
| 工事件名 | 災害時下水道結式仮設トイレ用下水道管整備工事(その260) | | |
| 施工場所 | 金沢区釜利谷南四丁目12番1号ほか1か所 | | |
| 縮尺 | 図示 | 図番 | 4/6 |
| 号線番号 | 10 | 11 | 12 |
| 地形図番号 | | | |
| 横浜市環境創造局 | | | |

縦断図 (2/3) 縦1/100、横1/250

【釜利谷南小学校】



竣工図



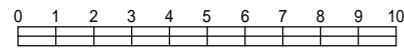
| | |
|-------------------|----------|
| 使用水準点(令和元年11月13日) | |
| 標石番号 | 既設 第1種人孔 |
| 金沢区釜利谷南四丁目12番地先 | |
| 標高(M) | 26.440 |
| | |

| | | | | |
|----------|-----------------------|--------|--------|--------|
| 号線番号 | 10 | 11 | 12 | |
| 管径 | φ250VU | | | |
| 勾配 | 5.0 | | | |
| 号線間距離 | 34.9 | 7.4 | 20.5 | |
| 人孔間距離 | 34.9 | 7.4 | 20.5 | |
| 流速 | 1.114 | | | |
| 流下量 | 0.055 | | | |
| 流出量 | 0.001 | | | |
| 現在地盤高 | 29.42 | 29.42 | 29.36 | 28.92 |
| H | 0.108 | | | |
| 管底高 | 27.218 | 27.044 | 26.725 | 26.592 |
| 追加距離 | 69.67 | 104.57 | 111.97 | 132.47 |
| 土被 | 1.95 | 2.12 | 2.38 | 2.07 |
| 施工種別 | 開削工法(昼間施工) | | | |
| 矢板工種別 | 軽量鋼矢板1型2段梁平均長3.0m | | | |
| 基礎工種別 | 改良土基礎 | | | |
| 埋戻工種別 | 全面改良土埋戻し | | | |
| 覆工種別 | — | | | |
| 舗装復旧種別 | =砕石スクリーニングス舗装(t=4cm)= | | | |
| 側溝種別 | — | | | |
| 管種別 | 硬質塩化ビニル管 | | | |
| 取付管理戻工種別 | — | | | |
| 交通整理員 | 1人/日 | | | |

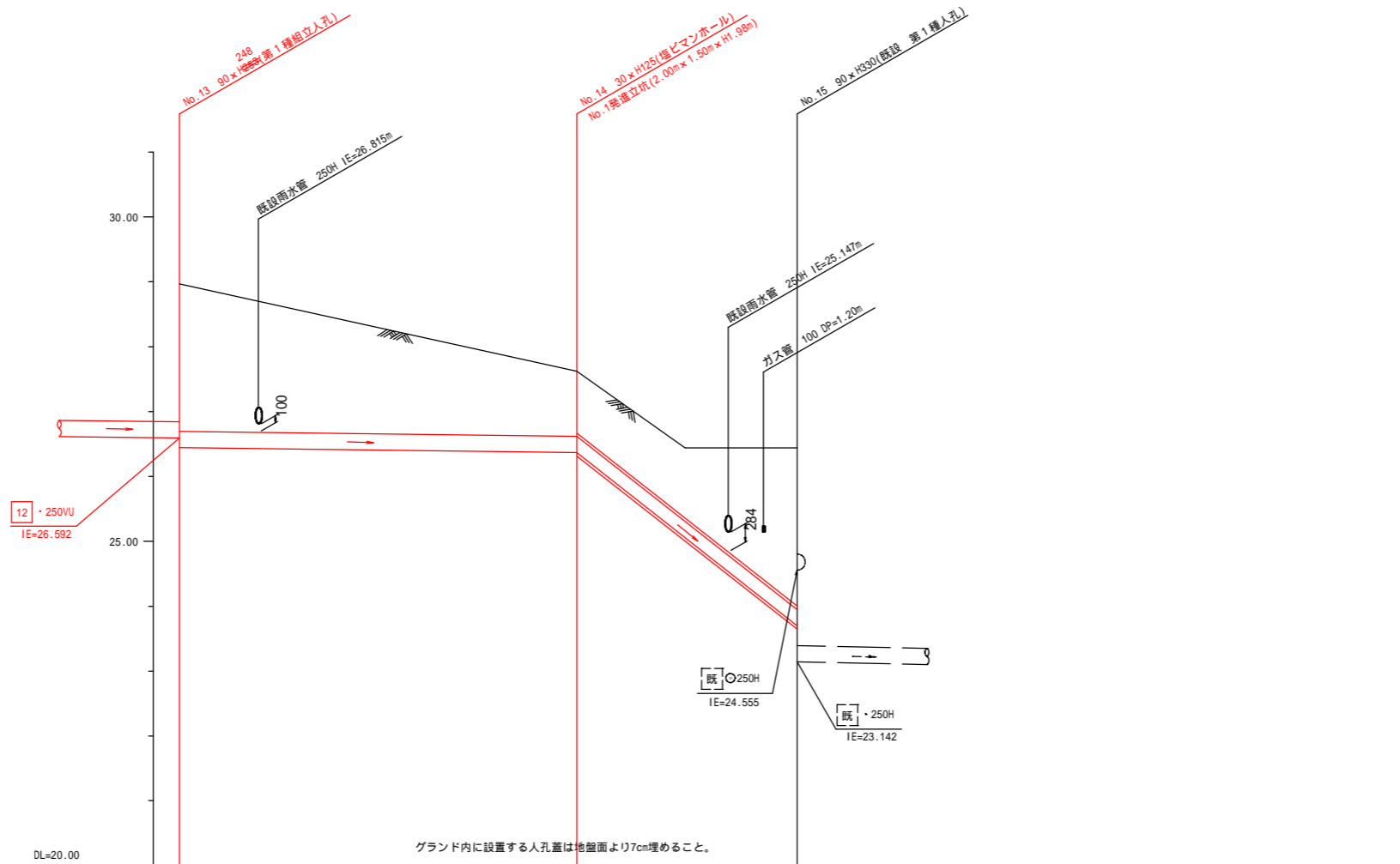
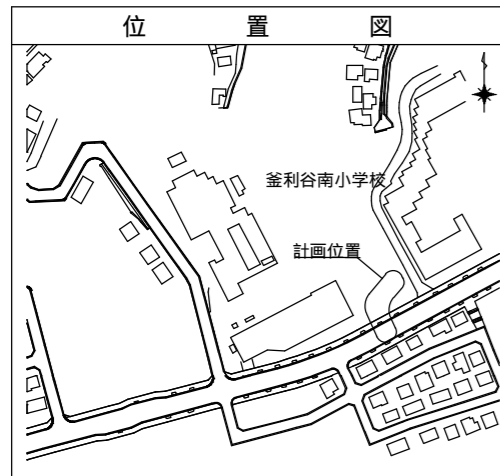
| | | | |
|-------------------|------------------------------|----|-----|
| 令和2年度設計図(排除方式 分流) | | | |
| 図名 | 縦断図(釜利谷南小学校) | | |
| 工事件名 | 災害時水直結式仮設トイレ用下水道管整備工事(その260) | | |
| 施工場所 | 金沢区釜利谷南四丁目12番1号ほか1か所 | | |
| 縮尺 | 図示 | 図番 | 5/6 |
| 号線番号 | 13 14 | | |
| 地形図番号 | | | |
| 横浜市環境創造局 | | | |

縦断図 (3/3) 縦1/100、横1/250

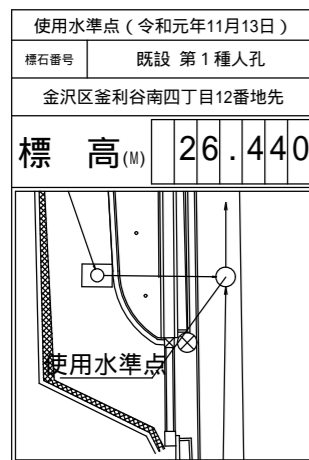
【釜利谷南小学校】



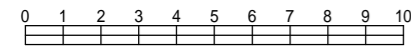
竣工図



| | | | |
|----------|------------------------------|--------------------|---------------------------------------|
| 号線番号 | 13 | 14 | |
| 管径 | ・250VU | | |
| 勾配 | 5.0 | 314.0 | |
| 号線間距離 | 15.3 | 8.5 | |
| 人孔間距離 | 15.3 | 8.5 | |
| 流速 | 1.114 | 8.825 | |
| 流量 | 0.055 | 0.433 | |
| 流出量 | 0.001 | | |
| 現在地盤高 | 26.52 | 27.61 | 26.44 |
| H | 0.108 | | |
| 管底高 | 26.413 | 26.360 | 23.632 |
| 追加距離 | 132.47 | 147.77 | 156.27 |
| 土被 | 2.22 | 0.99 | 2.49 |
| 施工種別 | 開削工法(昼間施工) | | ①小口径推進工法(鋼製鉛管工法ボーリング式一重ケーシング方式)(昼間施工) |
| 矢板種別 | 軽量鋼矢板1型2段梁平均長2.5m | ② | ②掘進立坑部(2.0m×1.5m):軽量鋼矢板1型1段梁平均長2.5m |
| 基礎種別 | 改良土基礎 | | |
| 埋戻種別 | 全面改良土埋戻し | | |
| 覆工種別 | | | |
| 舗装種別 | As舗装(As t=5cm, RM-40 t=15cm) | | |
| 側溝種別 | | | |
| 管種別 | 硬質塩化ビニル管 | 硬質塩化ビニル管(VU)・鋼製さや管 | |
| 取付管埋戻し種別 | | | |
| 交通整理員 | 1人/日 | | |



| | | | |
|-------------------|-------------------------------|----|-----|
| 令和2年度設計図(排除方式 分流) | | | |
| 図名 | 平面図(釜利谷南小学校) | | |
| 工事名 | 災害時下水道結設仮設トイレ用下水道管整備工事(その260) | | |
| 施工場所 | 金沢区釜利谷南四丁目12番1号ほか1か所 | | |
| 縮尺 | 1/250 | 図番 | 1/6 |
| 号線番号 | 0~10 | | |
| 地形図番号 | | | |
| 横浜市環境創造局 | | | |



竣工図

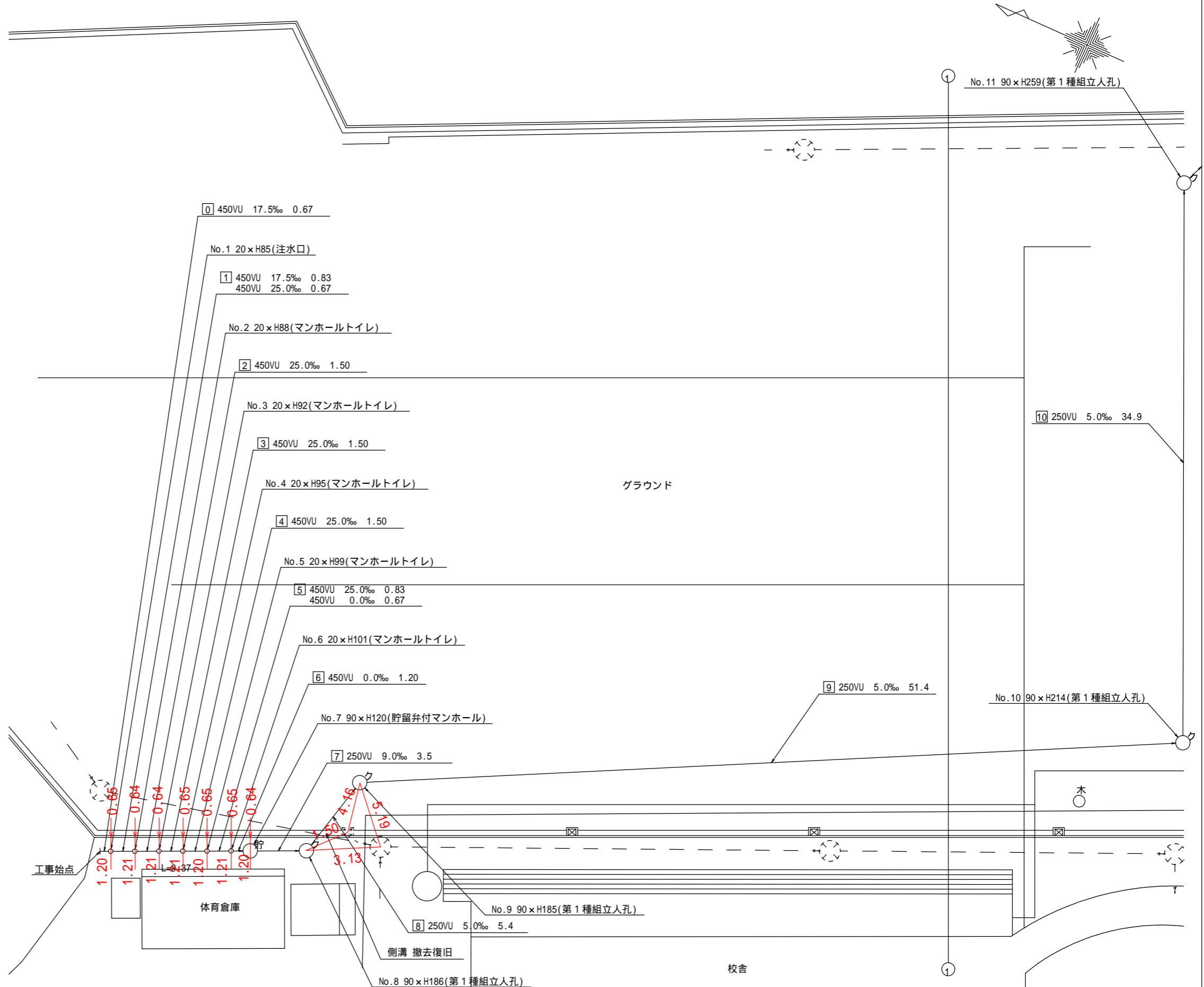
人孔オフセット図



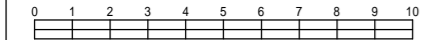
| 凡例 | |
|----|--------------------|
| | 新設管渠及びます(マンホールトイレ) |
| | 新設管渠及び塩ビマンホール |
| | 新設管渠及び第1種組立人孔 |
| | 新設管渠及び貯留弁付マンホール |
| | 既設雨水管渠及びます・人孔 |
| | 既設汚水管渠及び第1種人孔 |
| | 既設雨水管渠及び第1種人孔 |
| | スプリンクラー |

平面図 (1/2) S=1/250

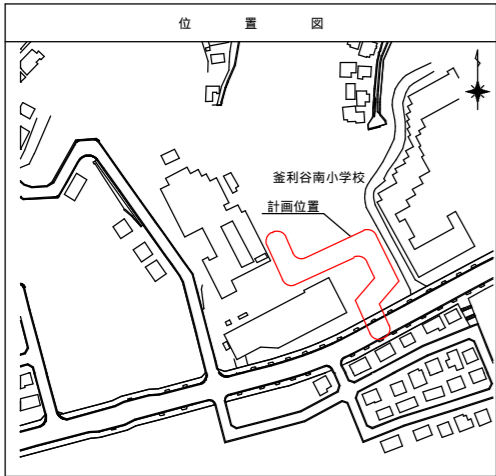
【釜利谷南小学校】



| | | | |
|-------------------|-------------------------------|----|-----|
| 令和2年度設計図(排除方式 分流) | | | |
| 図名 | 平面図(釜利谷南小学校) | | |
| 工事名 | 災害時下水直結式仮設トイレ用下水道管整備工事(その260) | | |
| 施工場所 | 金沢区釜利谷南四丁目12番1号ほか1か所 | | |
| 縮尺 | 1/250 | 図番 | 2/6 |
| 号線番号 | 10 - 14 | | |
| 地形図番号 | | | |
| 横浜市環境創造局 | | | |



竣工図
人孔オフセット図



| 凡例 | |
|----|--------------------|
| | 新設管渠及びます(マンホールトイレ) |
| | 新設管渠及び埋ビマンホール |
| | 新設管渠及び第1種組立人孔 |
| | 新設管渠及び貯留弁付マンホール |
| | 既設雨水管渠及びます・人孔 |
| | 既設汚水管渠及び第1種人孔 |
| | 既設雨水管渠及び第1種人孔 |
| | スプリンクラー |
| | ガス管 |

平面図 (2/2) S=1/250

【釜利谷南小学校】

