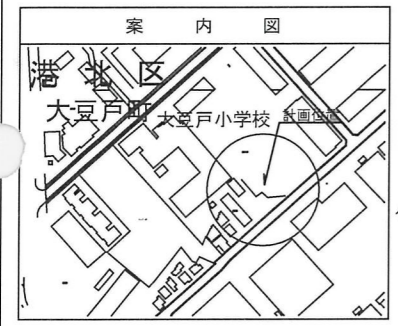
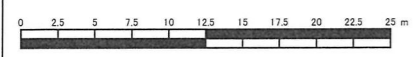


図名	平面図
工事件名	災害時下水道直結式仮設トイレ用 下水道整備工事(その284)
施工場所	港北区大豆戸町759番地
縮尺	1:250 図番 1/2
号線番号	①②③④⑤⑥⑦⑧⑨⑩
地形図番号	41-45.51-5
横浜市環境創造局	

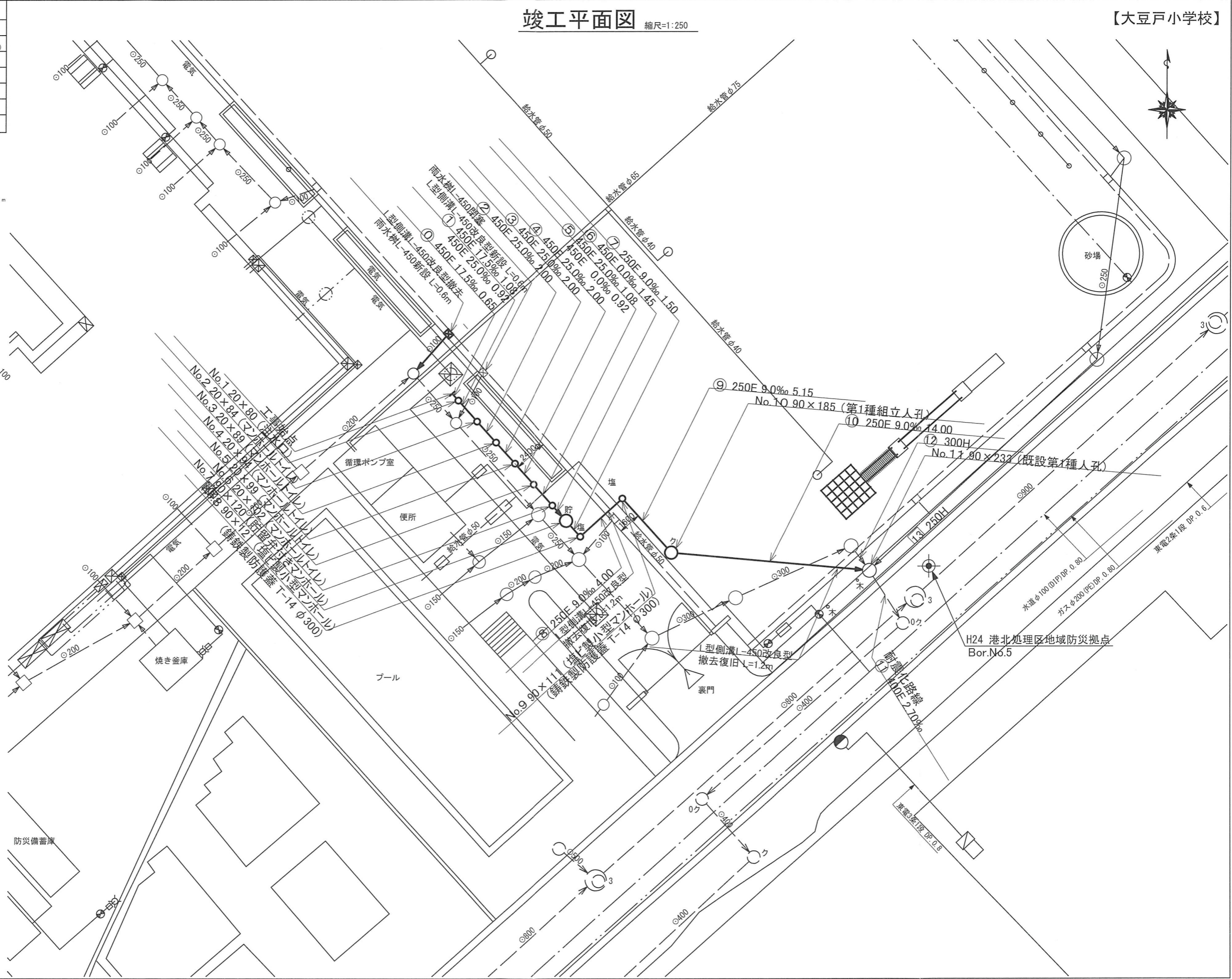
竣工平面図 縮尺=1:250

【大豆戸小学校】

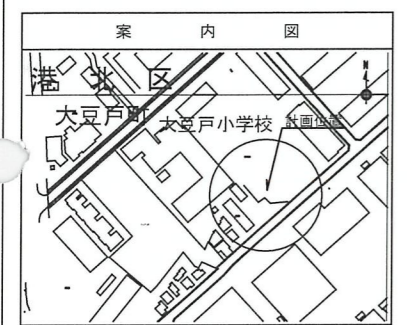
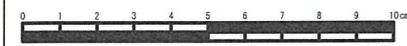


記号	名称
	新設管きよ及びます(マンホールトイレ)
	新設管きよ及び小型塩ビマンホール
	新設管きよ及び第1種組立人孔
	新設管きよ及び貯留井付きマンホール
	既設汚水管きよ及びます・人孔
	既設雨水管きよ及びます・人孔
	既設合流管きよ及び第0種組立人孔
	既設合流管きよ及び第1種組立人孔
	既設合流管きよ及び第3種人孔

株式会社 綱島建機



令和2年度設計図(排除方式 合流)	
図名	縦断図
工事種名	災害時下水道直結式仮設トイレ用 下水道整備工事(その264)
施工場所	港北区大豆戸町759番地
縮尺	図示 図番 2/2
号線番号	①②③④⑤⑥⑦⑧⑨⑩
地形図番号	41-45, 51-5
横浜市環境創造局	



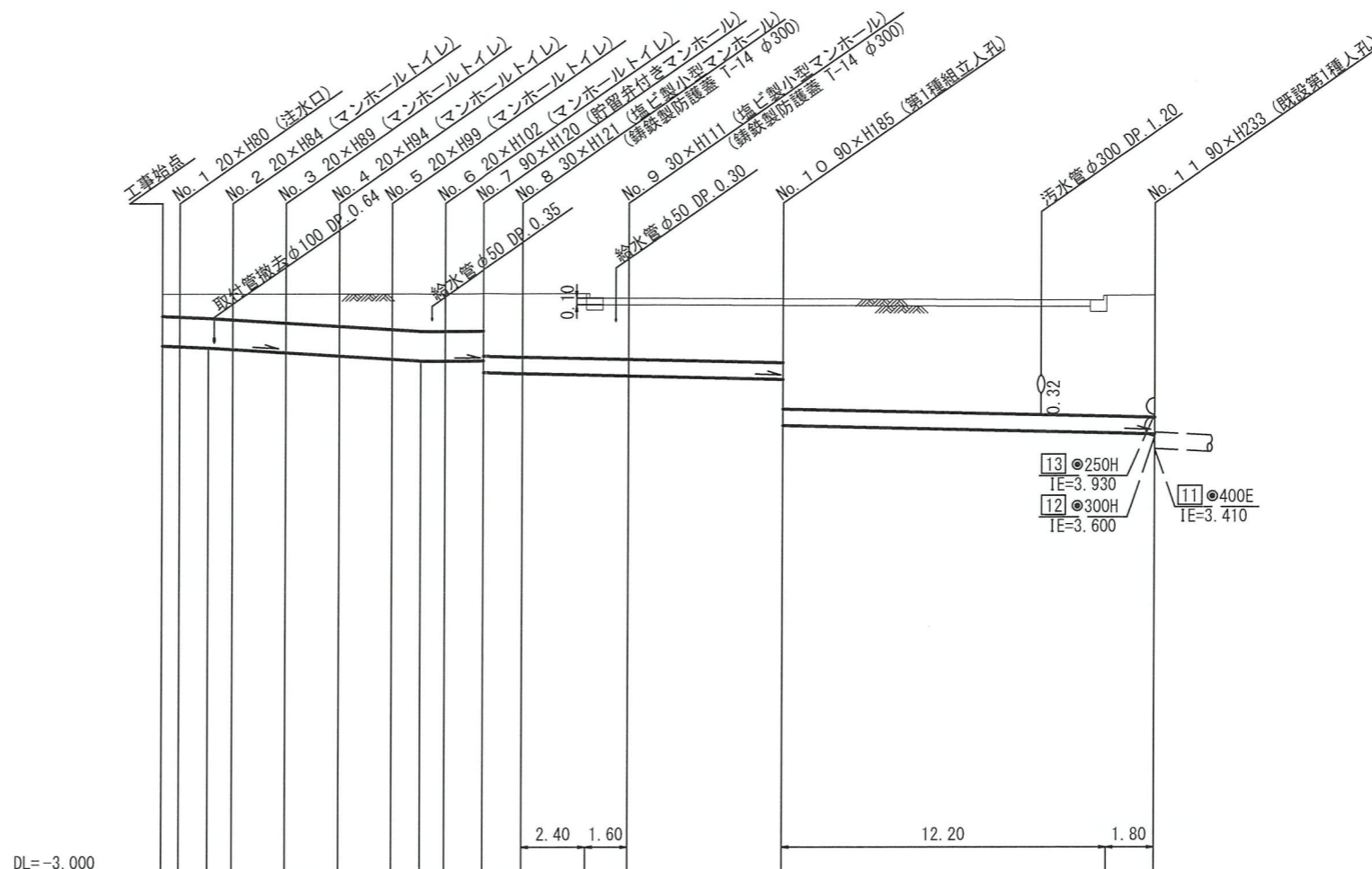
株式会社 綱島建機

使用水準点(年月)	
標石番号	
港北区 大豆戸町 既設第3種人孔蓋	
標高 M	5.08

竣工縦断図

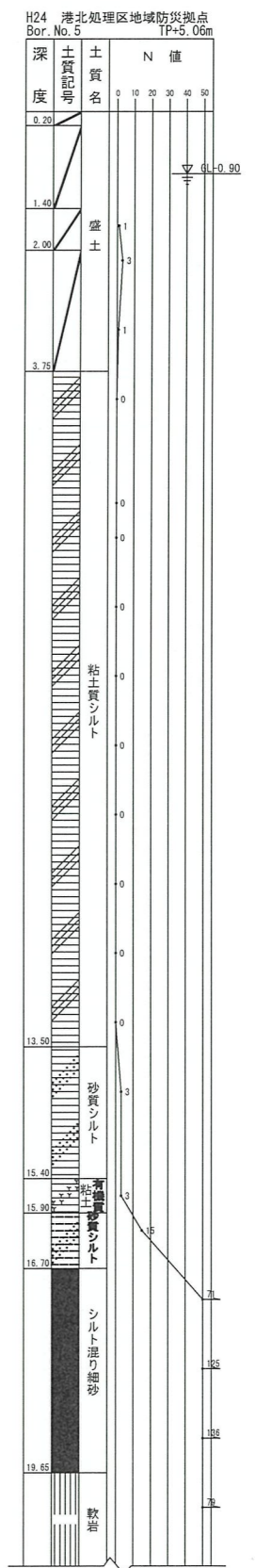
(縦) 1:100
(縮尺=横) 1:250

【大豆戸小学校】



号線番号	①	②	③	④	⑤	⑥	⑦	⑧	⑨	⑩	
管径	φ450E					φ250E					
勾配	17.5	25.0			0.0		9.0				
号線間距離	0.65	2.00	2.00	2.00	2.00	1.45	1.50	4.00	5.15	14.00	
人孔間距離	0.65	0.92	2.00	2.00	2.00	1.08	1.45	1.50	4.00	5.15	
流速	3.083	3.685			0.000		1.494				
流下量	0.490	0.586			0.000		0.073				
流出量	0.001										
現在地盤高	5.76	5.76	5.76	5.76	5.76	5.76	5.76	5.76	5.69	5.68	
H	0.110					0.108					
管底高	4.969	4.958	4.941	4.918	4.868	4.818	4.768	4.740	4.739	4.737	
追加距離	0.00	0.65	1.73	2.65	4.65	6.65	8.65	9.73	10.65	12.10	
土被	0.33	0.34	0.36	0.38	0.43	0.48	0.53	0.56	0.56	0.56	
施工種別	開削工法(昼間施工)										
矢板種別						①	軽量鋼矢板 I 型 2段梁 平均長2.5m				
基礎工種別	改良土基礎										
埋戻工種別	全面改良土埋戻し										
覆工種別											
舗装復旧種別	As舗装 (As:t=5cm RC-40:t=15cm)					砕石スクリング舗装 (t=4cm)					
側溝種別											
管種別	硬質塩化ビニル管										
取付管埋戻工種別											
交通整理員	1人/日										

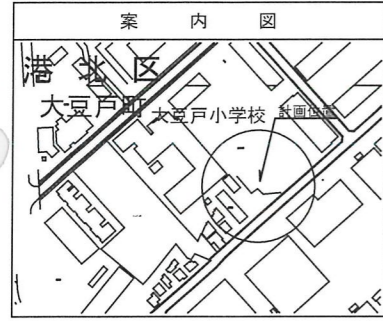
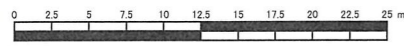
①: 軽量鋼矢板 I 型 1段梁 平均長2.0m ※ グラウンド内に設置する人孔蓋は7cm埋めること。



令和2年度設計図(排除方式 合流)	
図名	平面図
工事名	災害時下水道結式仮設トイレ用 下水道整備工事(その264)
施工場所	港北区大豆戸町759番地
縮尺	1:250 図番 1/2
号線番号	
地形図番号	41-45,51-5
横浜市環境創造局	

オフセット図 縮尺=1:250

【大豆戸小学校】



記号	凡 例	名 称
	→	新設管きよ及びます(マンホールトイレ)
	→	新設管きよ及び小型塩ビマンホール
	→	新設管きよ及び第1種組立人孔
	→	新設管きよ及び貯留弁付きマンホール
	→	既設汚水管きよ及びます・人孔
	→	既設雨水管きよ及びます・人孔
	→	既設合流管きよ及び第0種組立人孔
	→	既設合流管きよ及び第1種組立人孔
	→	既設合流管きよ及び第3種人孔

