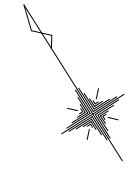


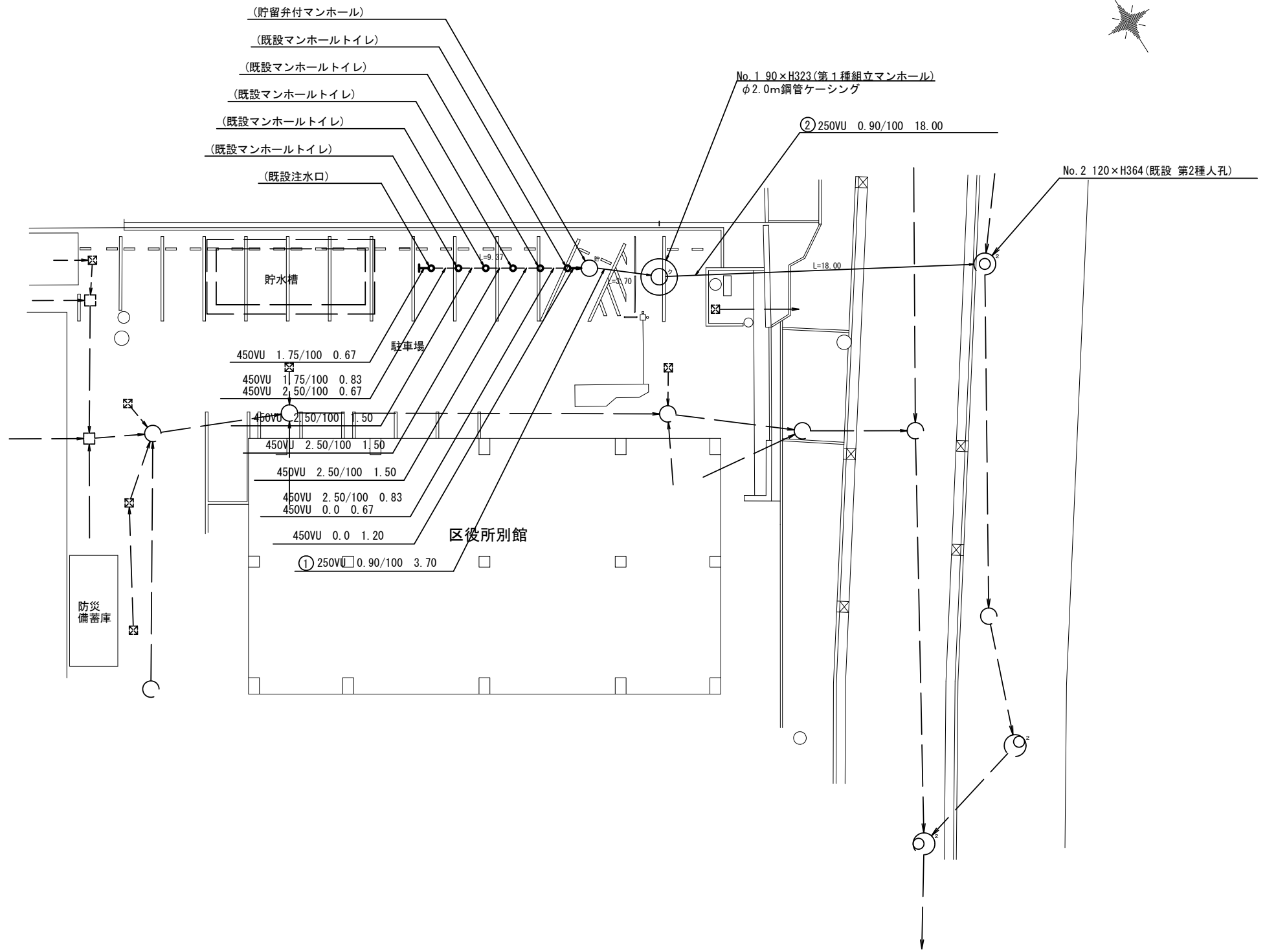
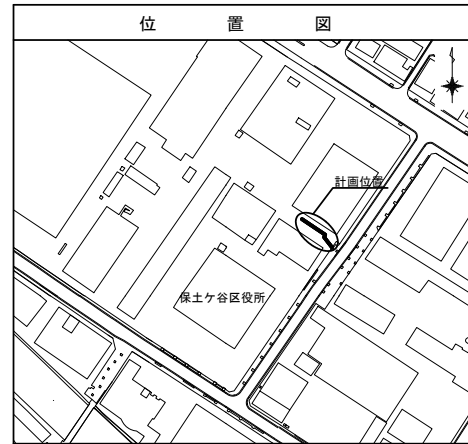
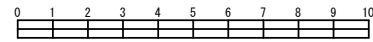
平成29年度設計図（排除方式 合流）			
図名	平面図（保土ヶ谷区役所）		
工事件名	既存下水管線形式改修トイレ用下水管整備工事(その1)に伴う追加工事		
施工場所	保土ヶ谷区川辺町2番9号		
縮尺	1/250	図番	1/2
号線番号	①②		
地形図番号			
横浜市環境創造局			

平面図 S=1/250

【保土ヶ谷区役所】



竣工図

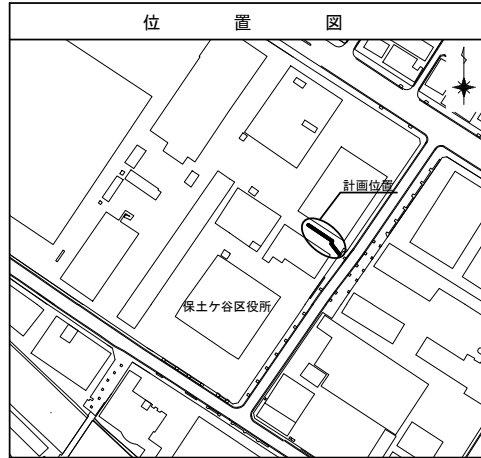
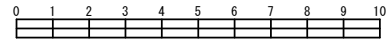


凡例	
	新設管渠及びます(マンホールトイレ)
	新設管渠及び塩ピマンホール
	新設管渠及び貯留弁付マンホール
	既設汚水(合流)管渠及びます・人孔
	既設雨水管渠及びます・人孔
	既設合流管渠及び第1種人孔
	既設合流管渠及び第2種人孔

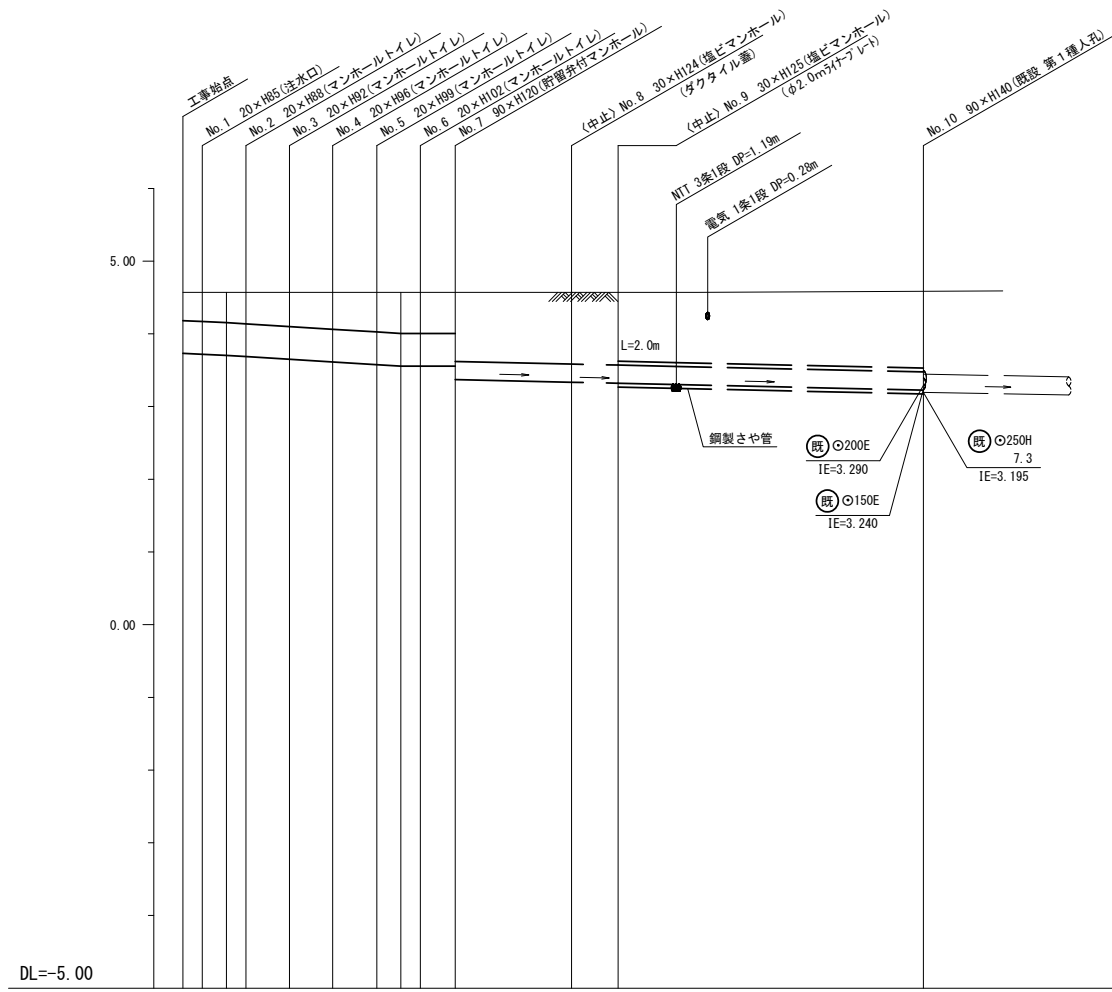
平成29年度設計図(排除方式 合流)

図名	縦断図(保土ヶ谷区役所)		
工事件名	災害時下水道結成設置トイレ用下水道管整備工事(その112)		
施工場所	保土ヶ谷区川辺町2番地9		
縮尺	図示	図番	2/2
号線番号	①②③④⑤⑥⑦⑧⑨		
地形図番号			
横浜市環境創造局			

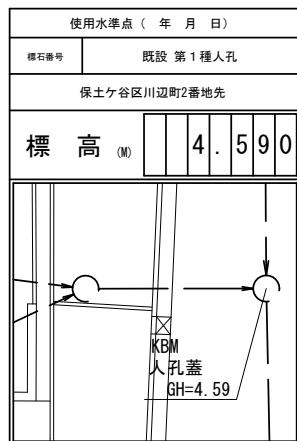
竣工図



縦断図 縦1/100、横1/250



【保土ヶ谷区役所】



号線番号	①	②	③	④	⑤	⑥	⑦	⑧	⑨
管径	φ450VU						φ250VU		
勾配	1.75/100		2.50/100			0.0		0.90/100	
号線間距離	0.67	1.50	1.50	1.50	1.50	1.20	4.00	1.60	10.50
人孔間距離	0.67	0.83	0.67	1.50	1.50	0.83	0.67	1.20	4.00
流速	3.083		3.685			0.000		1.494	
流下量	0.490		0.586			0.000		0.073	
流出量	0.001								
現在地盤高	4.57	4.57	4.57	4.57	4.57	4.57	4.57	4.57	4.59
H	0.110						0.108		-
管底高	3.731	3.719	3.704	3.687	3.650	3.613	3.576	3.555	3.555
追加距離	0.00	0.67	1.50	2.17	3.67	5.17	6.67	8.17	9.37
土被	0.38	0.39	0.40	0.42	0.46	0.49	0.53	0.55	0.55
施工種別	開削工法(屋根施工)						鋼製さや管埋設工法(ポリング式-重ケーシング方式)(屋根施工)		
矢板工種別	—						—※1		
基礎工種別	改良土基礎						—※1		
埋戻工種別	全面改良土埋戻し								
覆工種別	—								
舗装復旧種別	As舗装(As t=10cm, RM-40 t=15cm)								
側溝種別	—								
管種別	硬質塩化ビニル管						硬質塩化ビニル管・鋼管(さや管φ350)		
取付管理員種別	—								
交通整理員	2人/日						2人/日		

注) ※1: 人孔部(1.5m×1.5m): 軽量鋼矢板I型1段梁平均長2.0m