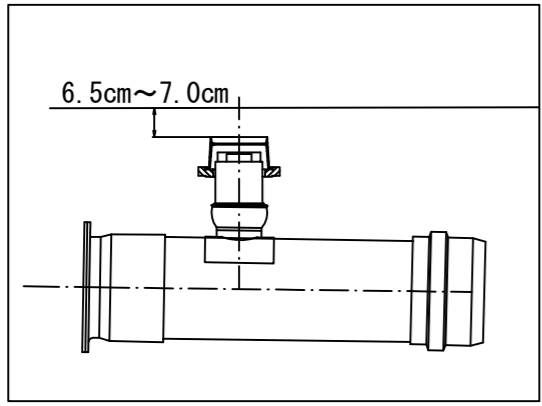


「川島小学校 仮設トイレ オフセット図」

概要図



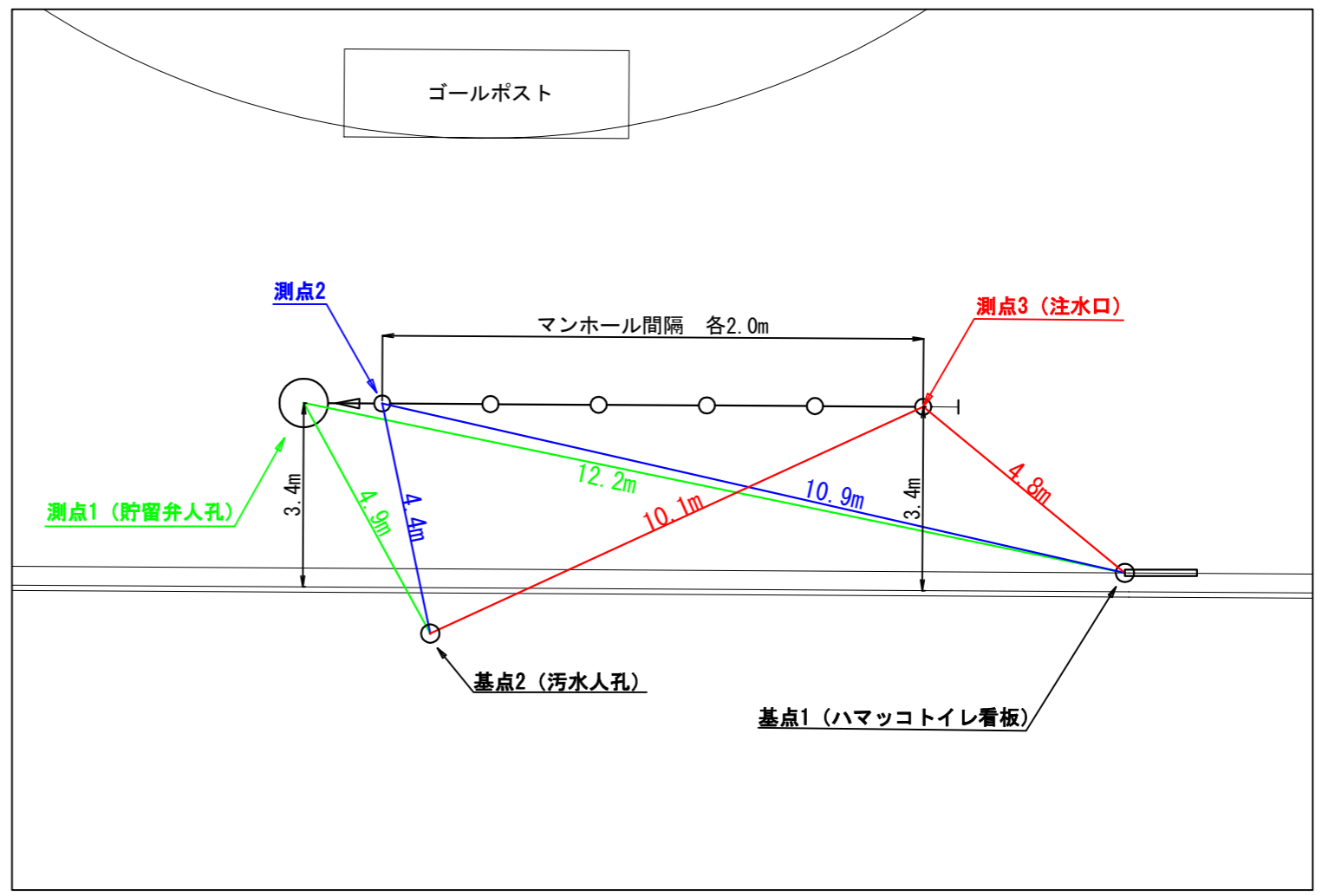
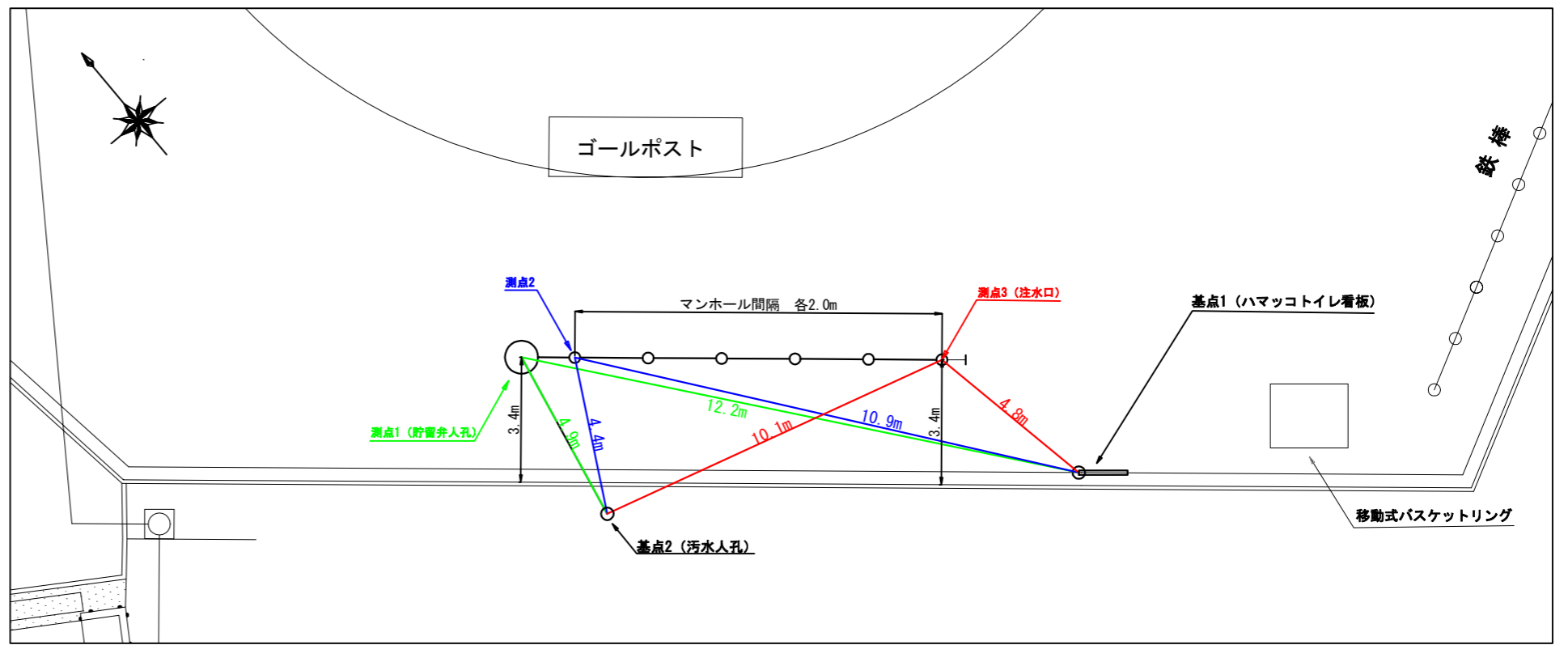
人孔天端までの深さ



基点 1



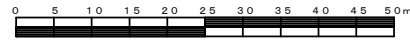
基点 2



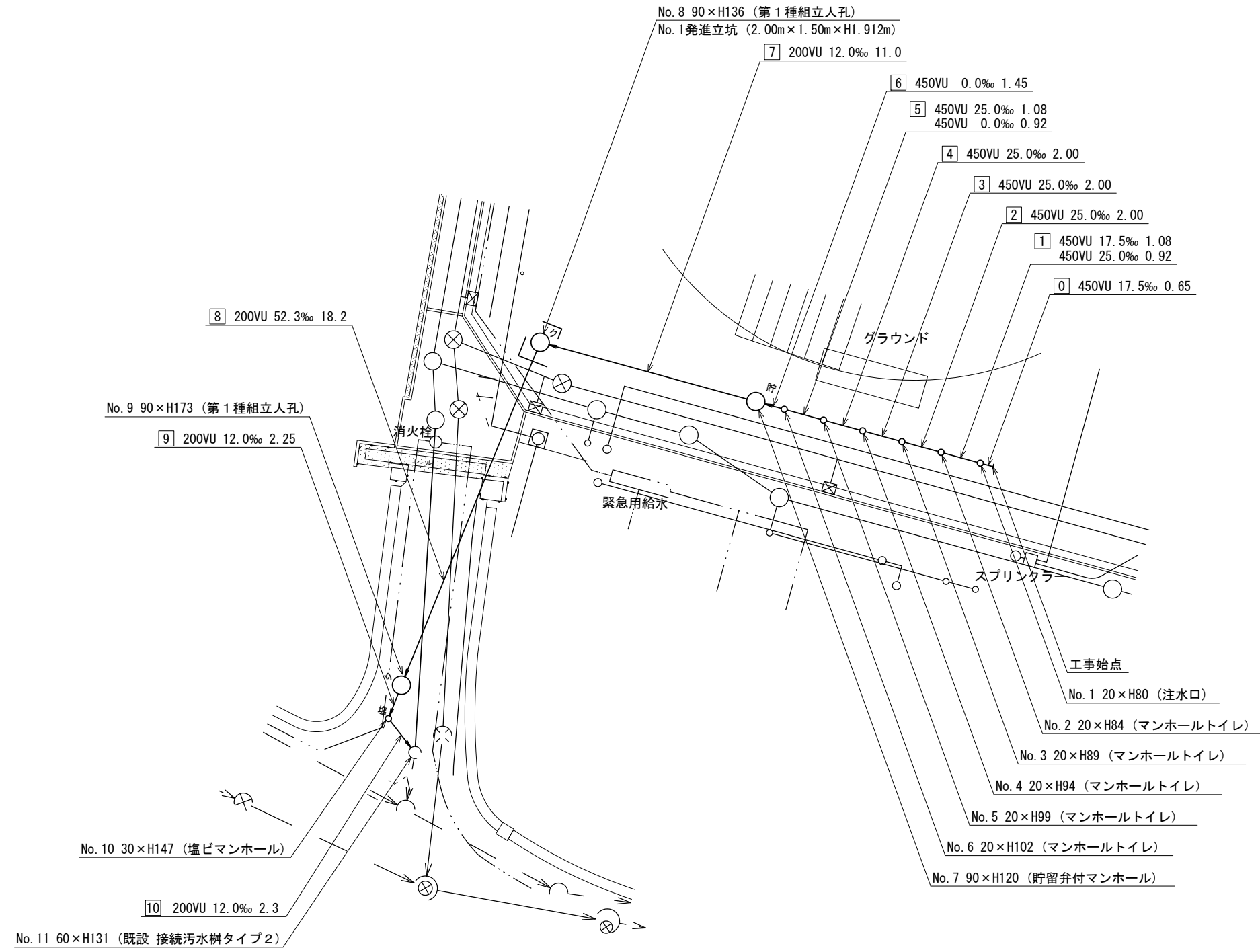
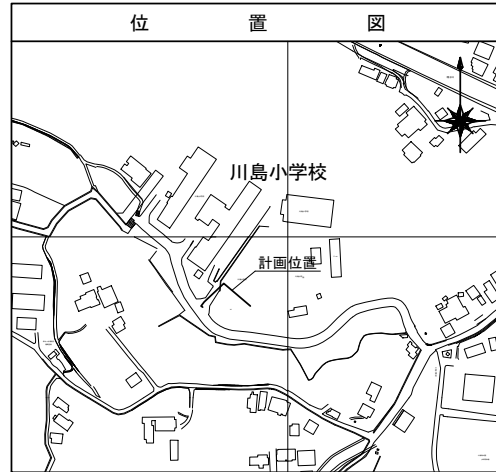
平成30年度設計図（排除方式 分流）												
図名	平面図											
工事件名	災害時下水直結式仮設トイレ用下水道管整備工事（その150）											
施工場所	保土ヶ谷区川島町1162番地											
縮尺	1/250	図番	1/2									
号線番号	0	1	2	3	4	5	6	7	8	9	10	
地形図番号	85-9											
保土ヶ谷土木事務所												

平面図 S=1/250

【川島小学校】



竣工図



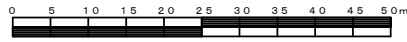
凡	例
○→	新設管きよ及びます(マンホールトイレ)
○→	新設管きよ及び塩ビマンホール
○→	新設管きよ及び第1種組立人孔
○→	新設管きよ及び貯留弁付マンホール
□→	既設汚水管きよ及びます・人孔
□→	既設雨水管きよ及びます・人孔
□→	既設分流汚水管きよ・人孔
□→	既設分流雨水管きよ・人孔
---	既設水道管
---	既設電気ケーブル
---	既設スプリンクラー設備

平成30年度設計図（排除方式 分流）	
図名	縦断図
工事件名	災害時下水直結式仮設トイレ下水道管整備工事 (その150)
施工場所	保土ヶ谷区川島町1162番地
縮尺	図示 図番 2/2
号線番号	0 1 2 3 4 5 6 7 8 9 10
地形図番号	85-9
保土ヶ谷土木事務所	

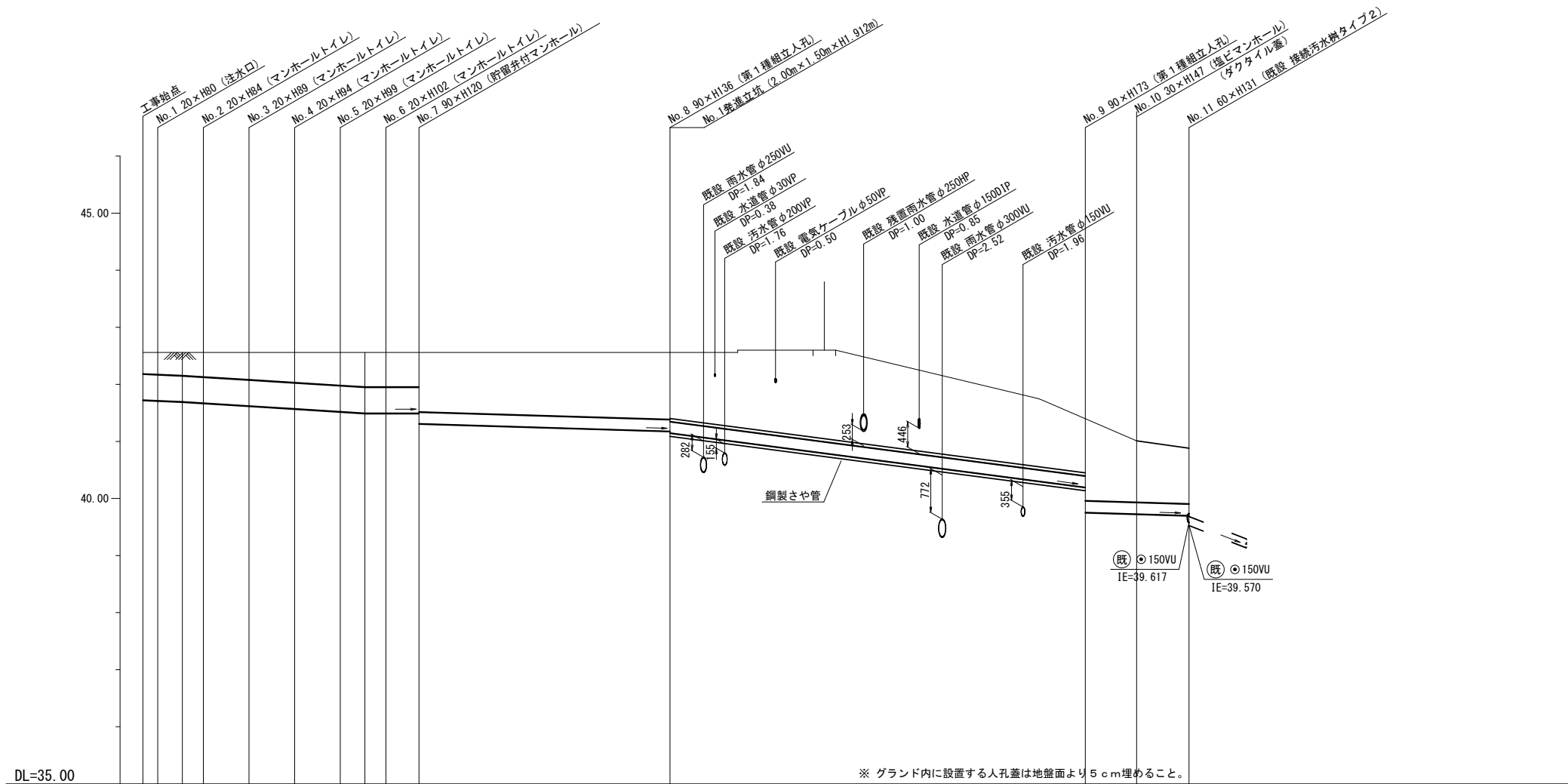
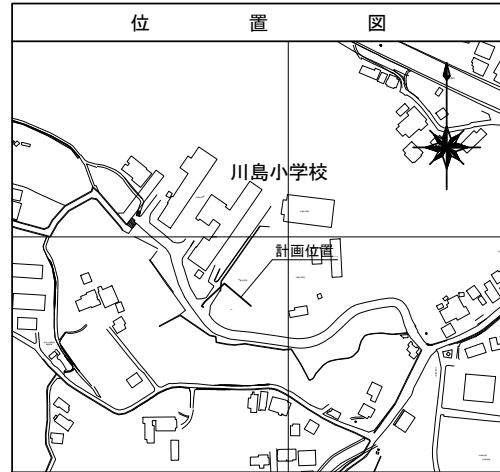
縦断図

縦1/100 横1/250

【川島小学校】



竣工図



DL=35.00

※ グラウンド内に設置する人孔蓋は地盤面より5cm埋めること。

号線番号	0	1	2	3	4	5	6	7	8	9	10						
管径	φ450VU						φ200VU										
勾配	17.5	25.0				0.0	12.0	52.3			12.0						
号線間距離	0.65	2.00	2.00	2.00	2.00	2.00	1.45	11.0	18.2	2.25	2.3						
人孔間距離	0.65	1.08	0.92	2.00	2.00	2.00	1.08	0.92	1.45	11.0	18.2	2.25	2.3				
流速	3.083	3.685				0.000	1.487	3.104			1.487						
流下量	0.490	0.586				0.000	0.047	0.098			0.047						
流出量	0.001																
現在地盤高	42.56	42.56	42.56	42.56	42.56	42.56	42.56	42.56	42.56	41.48	41.20	40.88					
H	0.113																
管底高	41.725	41.714	41.695	41.672	41.622	41.572	41.522	41.495	41.495	41.495	41.310	41.178	41.148	40.196	39.754	39.727	39.699
追加距離	0.00	0.65	1.73	2.65	4.65	6.65	8.65	9.73	10.65	12.10	23.10	41.30	43.55	45.85			
土被	0.38	0.39	0.41	0.43	0.48	0.53	0.58	0.61	0.61	0.61	1.04	1.17	1.20	1.07	1.52	1.26	0.97
施工種別	開削工法（昼間施工）						小口径管推進工法（鋼製さや管工法ボーリング式一重ケーシング方式）（昼間施工）			開削工法（昼間施工）							
矢板工種別	①																
基礎工種別	改良土基礎																
埋戻工種別	全面改良土埋戻し																
覆工種別	As舗装（As t=5cm, RC-40 t=25cm）																
舗装復旧種別	As舗装（As t=5cm, RC-40 t=25cm）																
側溝種別	硬質塩化ビニル管（VU）																
管種別	硬質塩化ビニル管（VU）																
取付管理員種別	交通整理員																
交通整理員	1人/日																

使用水準点（平成年月日）	
標石番号	既設第2種人孔
保土ヶ谷区川島町1162番地	
標高（M）	40.310
使用水準点	