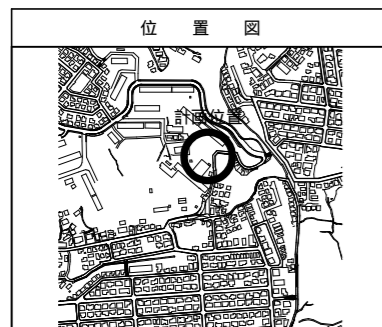
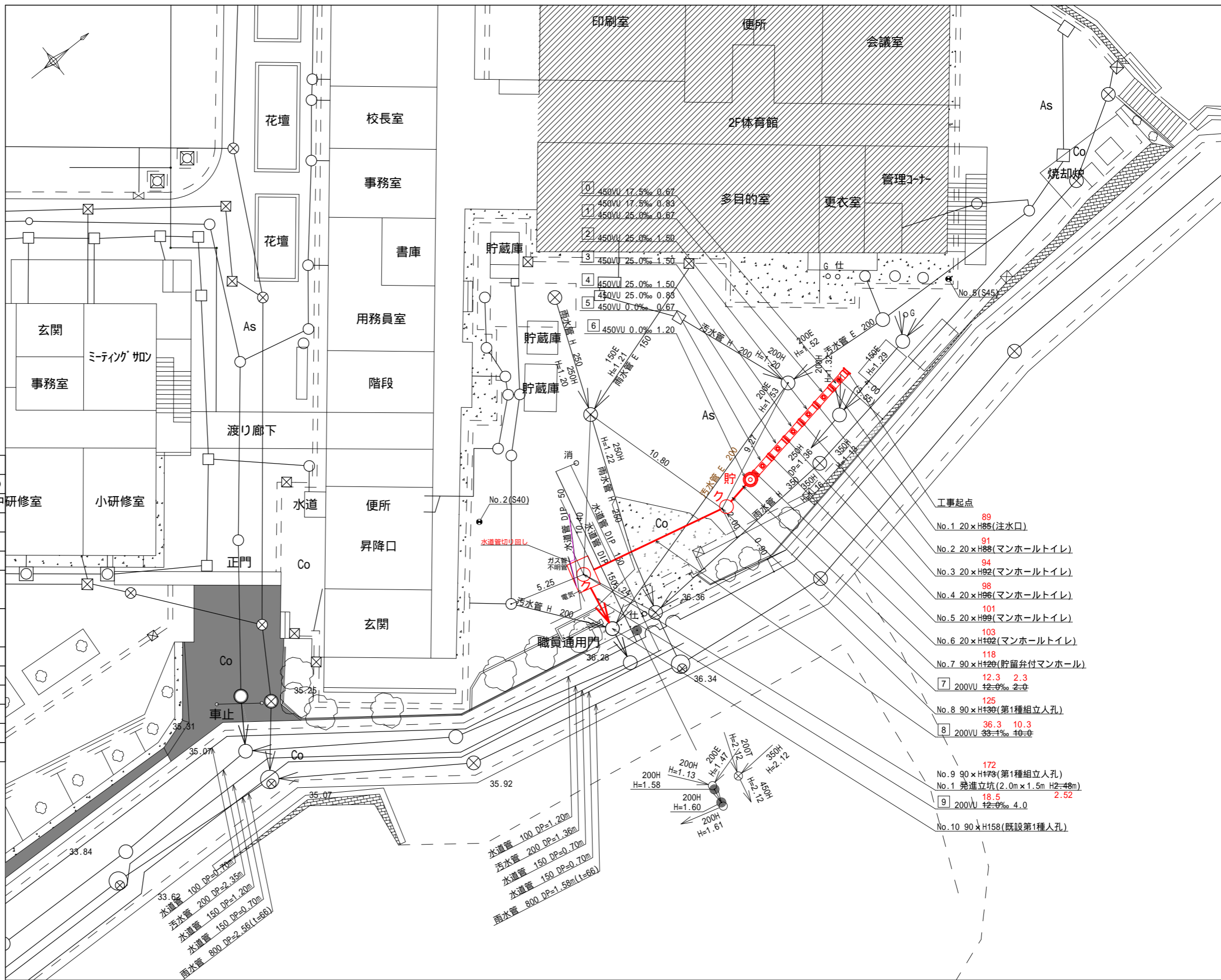


図名	平面図
工事名	災害時下水道直結仮設トイレ用 下水道整備工事に伴う設計委託(その284)
工事場所	戸塚区柏尾町1317番地先付近
縮尺	1/250
図番	1
路線番号	中中中中中中中中中中
地形図番号	124-18 124-20 124-27 124-28
横浜市環境創造局	



凡例

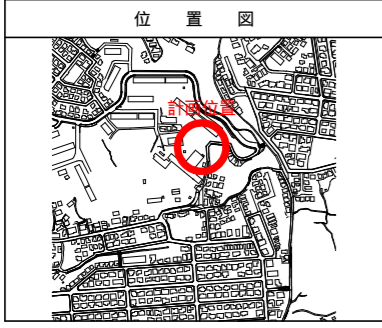
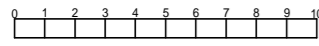
記号	名称
○→	新設管きょ及びます(マンホールトイレ)
○→	新設管きょ及び塩ビマンホール
○→	新設管きょ及び第1種組立人孔
○→	新設管きょ及び貯留弁付マンホール
○→	新設管きょ及び小型塩ビます
○→	既設汚水管きょ及びます・人孔
○→	既設雨水管きょ及びます・人孔
○→	既設分流汚水管きょ・人孔
○→	既設分流雨水管きょ・人孔
—	地下埋設物(水道管)
—	地下埋設物(ガス管)
—	地下埋設物(電気ケーブル)
—	地下埋設物(NITケーブル)



- 工事起点
- No.1 20 x H85(注水口) 89
 - No.2 20 x H88(マンホールトイレ) 91
 - No.3 20 x H92(マンホールトイレ) 94
 - No.4 20 x H96(マンホールトイレ) 98
 - No.5 20 x H99(マンホールトイレ) 101
 - No.6 20 x H102(マンホールトイレ) 103
 - No.7 90 x H120(貯留弁付マンホール) 118
 - No.8 90 x H130(第1種組立人孔) 125
 - No.9 90 x H179(第1種組立人孔) 172
 - No.10 90 x H158(既設第1種人孔) 18.5 2.52
- 7 200VU 12.0% 2.0 12.3 2.3
- 8 200VU 33.1% 10.0 36.3 10.3
- 9 200VU 12.0% 4.0 18.5 2.52

水道管 100 DP=1.20m
 汚水管 200 DP=1.36m
 水道管 150 DP=0.70m
 水道管 150 DP=0.70m
 雨水管 800 DP=1.58m(t=66)

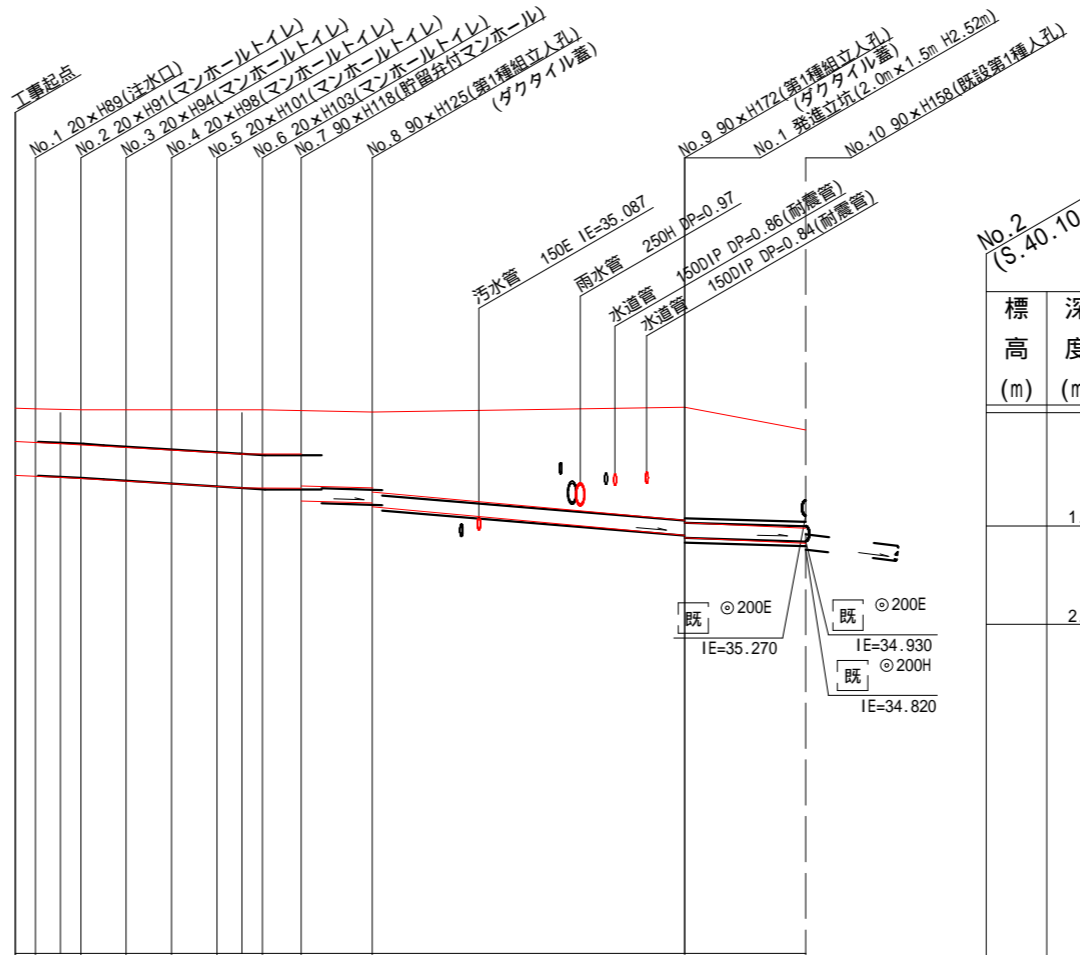
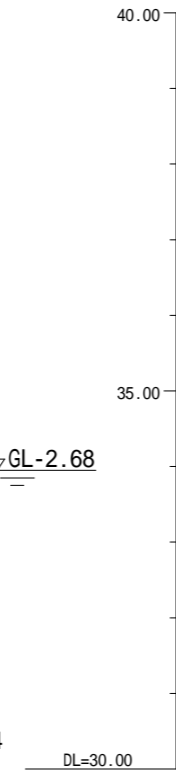
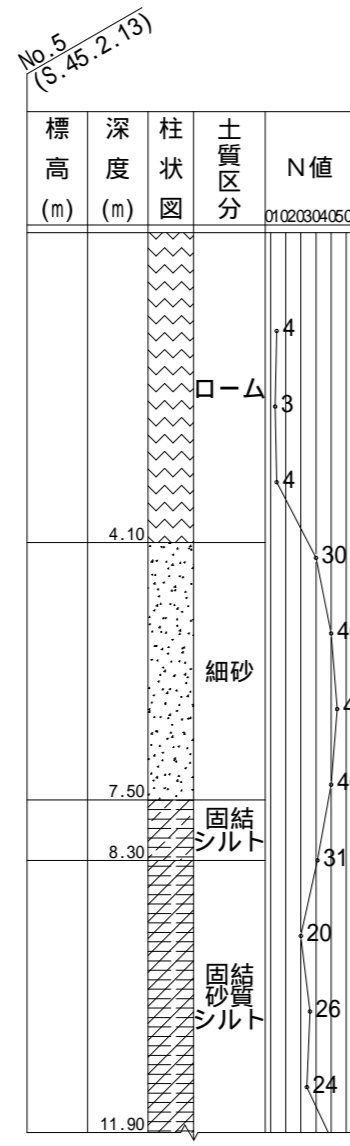
令和2年度設計図(排除方式 分流)	
図名	縦断図
工事名	災害時下水直結式仮設トイレ用下水道管整備工事(その284)
施工場所	戸塚区柏尾町1317番地付近
縮尺	縦1/100、横1/250 図番 2
号線番号	0 1 2 3 4 5 6 7 8 9
地形図番号	
横浜市環境創造局	



仕様水準点(令和元年12月20日)	
標石番号	既設第1種人孔(汚水)
戸塚区柏尾町1317番地先周辺	
標高(M)	3 6 . 2 8 0
職員駐車場	
職員通用門	

縦断図 縦1/100、横1/250

【柏尾小学校】



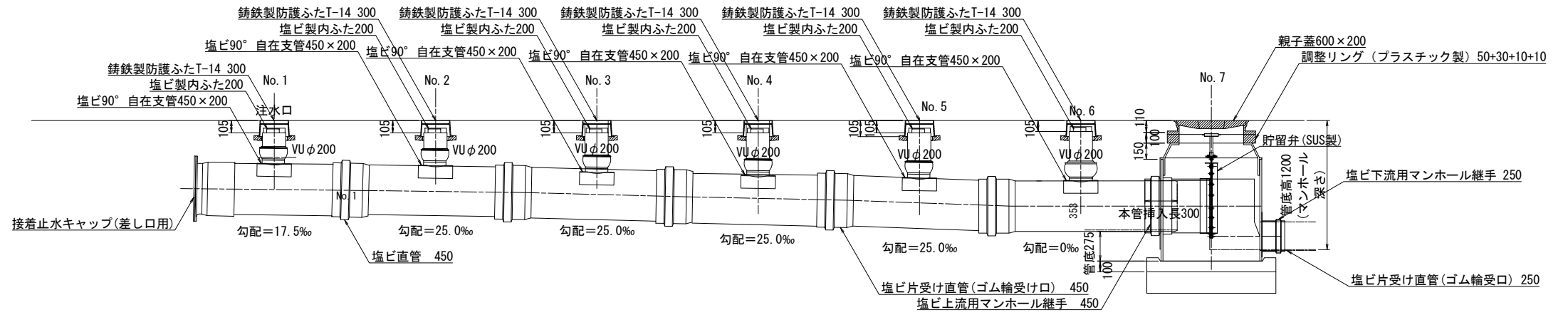
号線番号	0	1	2	3	4	5	6	7	8	9	
管径	450E							200E			
勾配	18.0		23.2		3.0	12.3		36.3		18.5	
号線間距離	0.67	1.50	1.50	1.50	1.50	1.29	2.35		10.32	4.0	
人孔間距離	0.67	0.83	1.50	1.50	1.50	0.83	1.29	2.35	10.32	4.0	
流速	3.083		3.685		0.000	1.487		2.469		1.487	
流下量	0.490		0.586		0.000	0.047		0.078		0.047	
流出量											
現在地盤高	36.69	36.68	36.68	36.67	36.67	36.67	36.67	36.67	36.65	36.64	
H			0.113					0.108			
管底高	35.800	35.787	35.773	35.757	35.722	35.688	35.653	35.634	35.633	35.632	
追加距離	0.00	0.67	1.50	2.17	3.67	5.17	6.67	7.50	8.17	9.46	
土被	0.43	0.43	0.44	0.45	0.48	0.52	0.55	0.57	0.57	0.55	
施工種別	開削工法(昼間施工)										
矢板工種別											
基礎工種別	改良土基礎										
埋戻工種別	全面改良土埋戻し										
覆工種別											
舗装復旧種別											
側溝種別											
管種別	硬質塩化ビニル管										
取付管理戻工種別											
交通整理員	1人/日										

: 小口径管推進工法(鋼管鞘管工法ボーリング-重ケーシング方式)(昼間施工)
 : 軽量鋼矢板 型1段梁平均長L=2.0m(全面)
 : 発進立坑部(2.0m×1.5m) 軽量鋼矢板 型1段平均長3.0m
 軽量鋼矢板 型1段平均長3.0m
 : As舗装 (As t=5cm R6-40 t=15cm)
 : Co舗装 (Co t=20cm R6-40 t=10cm)
 : As・Co舗装 (As t=5cm Co t=20cm)
 : 硬質塩化ビニル管・鋼管さや管

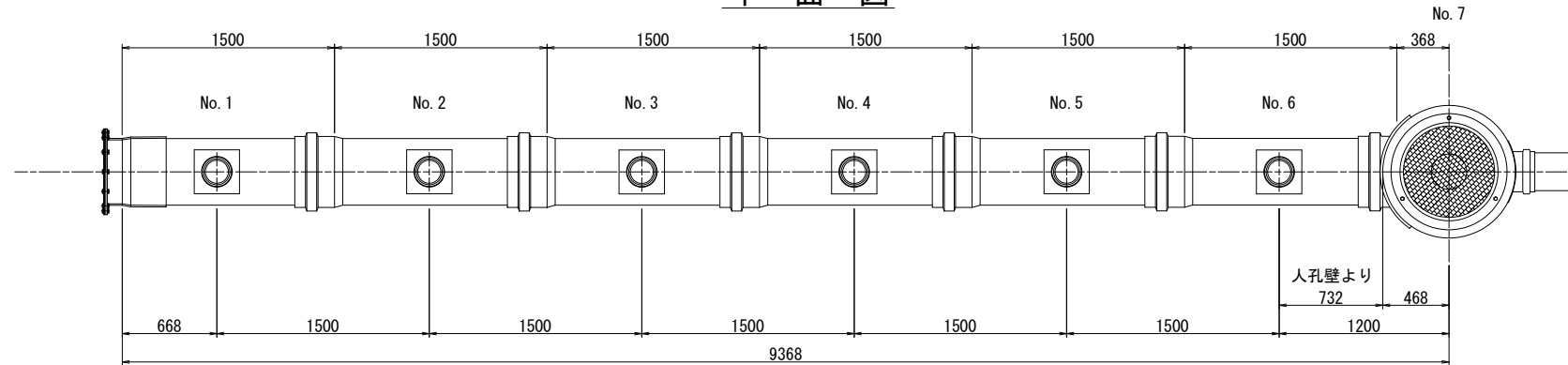
図名	仮設トイレ標準構造図・舗装構成図		
工事名	災害時下水道直結式仮設トイレ用 下水道管整備工事に伴う設計委託（その284）		
施工場所	戸塚区柏尾町1317番地先付近		
縮尺	図示	図番	参考図(1/1)
号線番号			
地形図番号			
審査	課長	係長	検算 設計
横浜市環境創造局			
切出し登録番号			

仮設トイレ標準構造図 S=1/50

縦断図

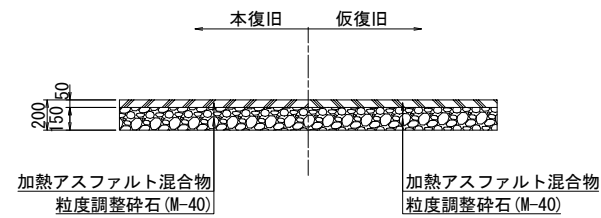


平面図



舗装構成図 S=1/20

学校内 As舗装



看板設置図(参考図) S=1/50

※ 使用する部材については図面表記と同等品とする。

正面図

背面図

側面図

