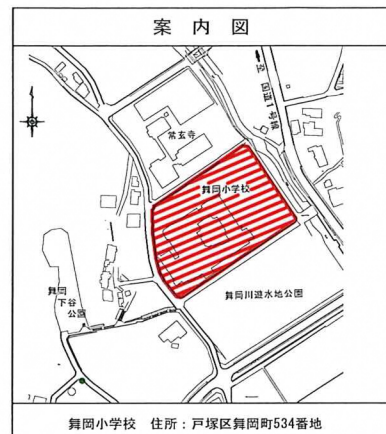
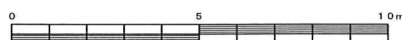


平面図 (A1)S=1/100
(A3)S=1/200

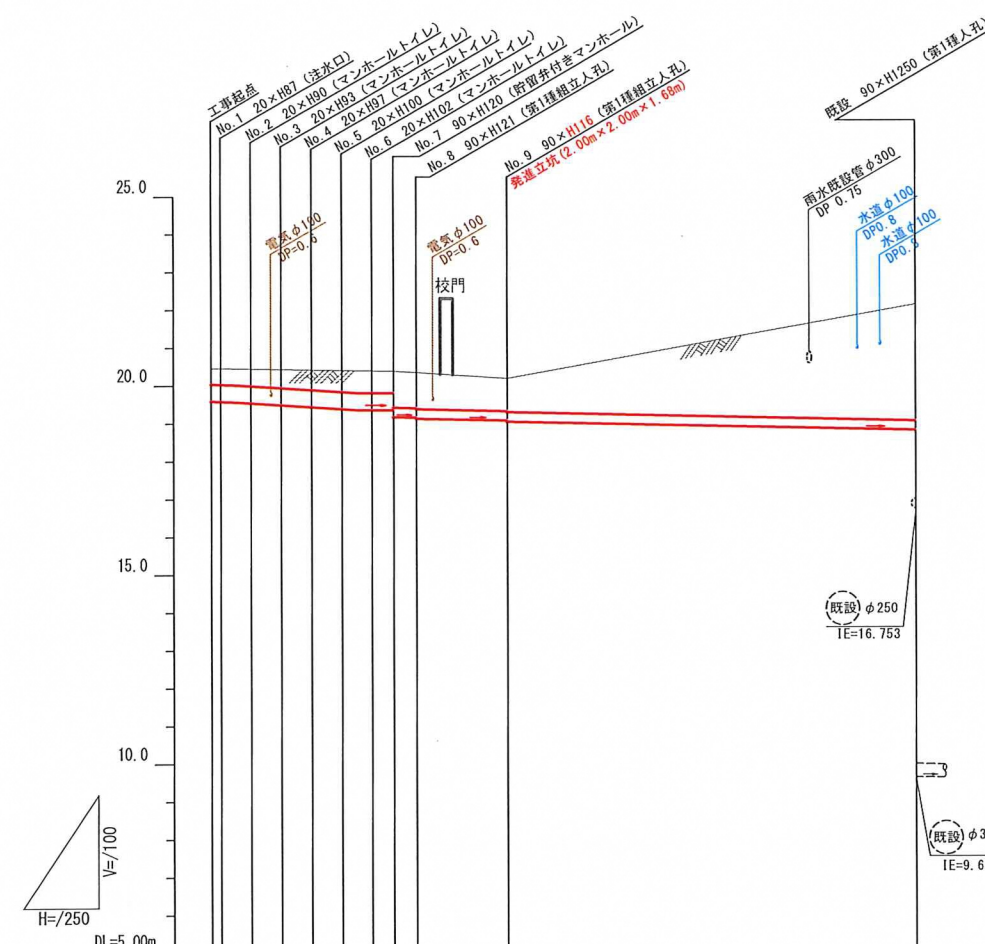
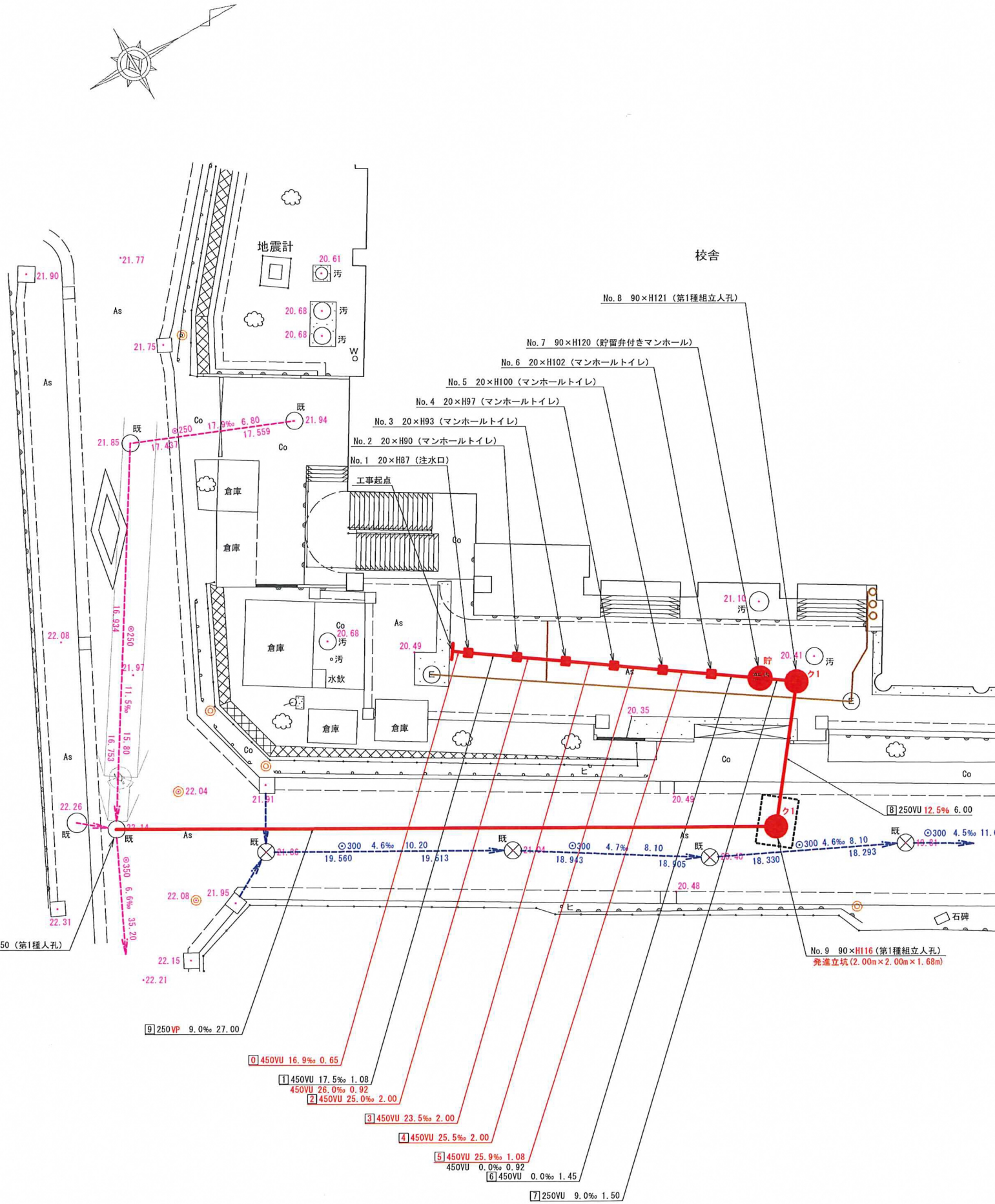
縦断図 (A1)V=1/100・H=1/250
(A3)V=1/200・H=1/500

図名	平面図-縦断図		
工事名	災害時下水道結設仮設トイレ下水道管整備工事(その346)		
施工場所	舞岡小学校(戸塚区舞岡町534番地)		
縮尺	図示	図番	1/1
号線番号	0	1	2
地形図番号	128-43, 139-3		
審査	課長	係長	審査
横浜市環境創造局			



凡例	
	新設管渠及びます(マンホールトイレ)
	新設管渠及び貯留付きマンホール
	新設管渠及び第1種組立人孔
	新設管渠及び塩ビマンホール
	既設分流污水管渠及びます-人孔
	既設分流雨水管渠及びます-人孔

使用水準点 (2020年7月)	
標石番号	既設第3種人孔
戸塚区舞岡町534番地	
標高(M)	22.14

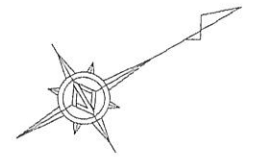


号線番号	0	1	2	3	4	5	6	7	8	9
管径		φ450VU	φ250VU	φ250VU(350A)	φ250VP					
勾配		16.9%	26.0%	23.5%	25.5%	25.5%	10.0%	12.5%		9.0%
号線間距離		0.63	2.00	2.00	2.00	2.00	2.00	6.0		27.0
人孔間距離		1.08	2.00	2.00	2.00	2.00	2.00	6.0		27.0
流速		3.083	3.685	0.000						1.494
流下量		0.490	0.586	0.000						0.073
流出量									0.001	
現在地盤高		20.47	20.46	20.44	20.43	20.41	20.40	20.39	20.36	22.14
H				0.113					0.108	
管底高		19.52	19.50	19.45	19.40	19.37	19.36	19.18	19.03	18.810
追加距離		0.65	6.65	6.65	8.65	10.65	12.10	13.60	19.60	46.60
土被		0.48	0.52	0.51	0.51	0.51	0.51	0.51	0.87	3.07

施工種別	開削工法	①	②	③	低耐荷力圧入工 推進工
矢板工種別					
基礎工種別					
埋戻工種別	全面改良土埋戻し				全面改良土埋戻し
覆工種別					
舗装復旧種別	As舗装 (As t=5cm, RC-40 t=15cm)				L交通 (As t=5cm, RC-40 t=15cm, RC-40 t=20cm)
側溝種別					
管種別					硬質塩化ビニル管
取付管理員種別					1人/日

①小口径推進工法(鋼製精密工法ボーリング式-重ケーシング方式)
②軽量鋼矢板I型(1段梁) H=2.0
③発進立坑部(2.00m×2.00m×1.68m) : 軽量鋼矢板I型(1段梁) H=2.5

オフセット図



校舎

