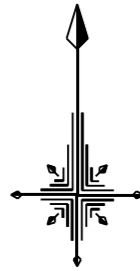


図名	平面図		
工事件名	災害時下水直結式仮設トイレ用 下水道整備工事(その406)		
施工場所	戸塚区汲沢町550番地2		
縮尺	図示	図番	1/2
号線番号	012345678		
地形図番号	137-36		

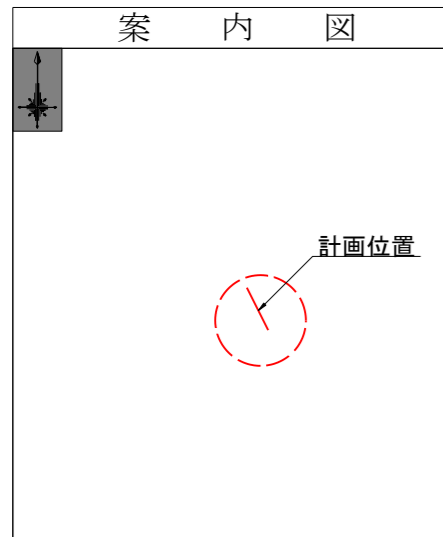
横浜市環境創造局



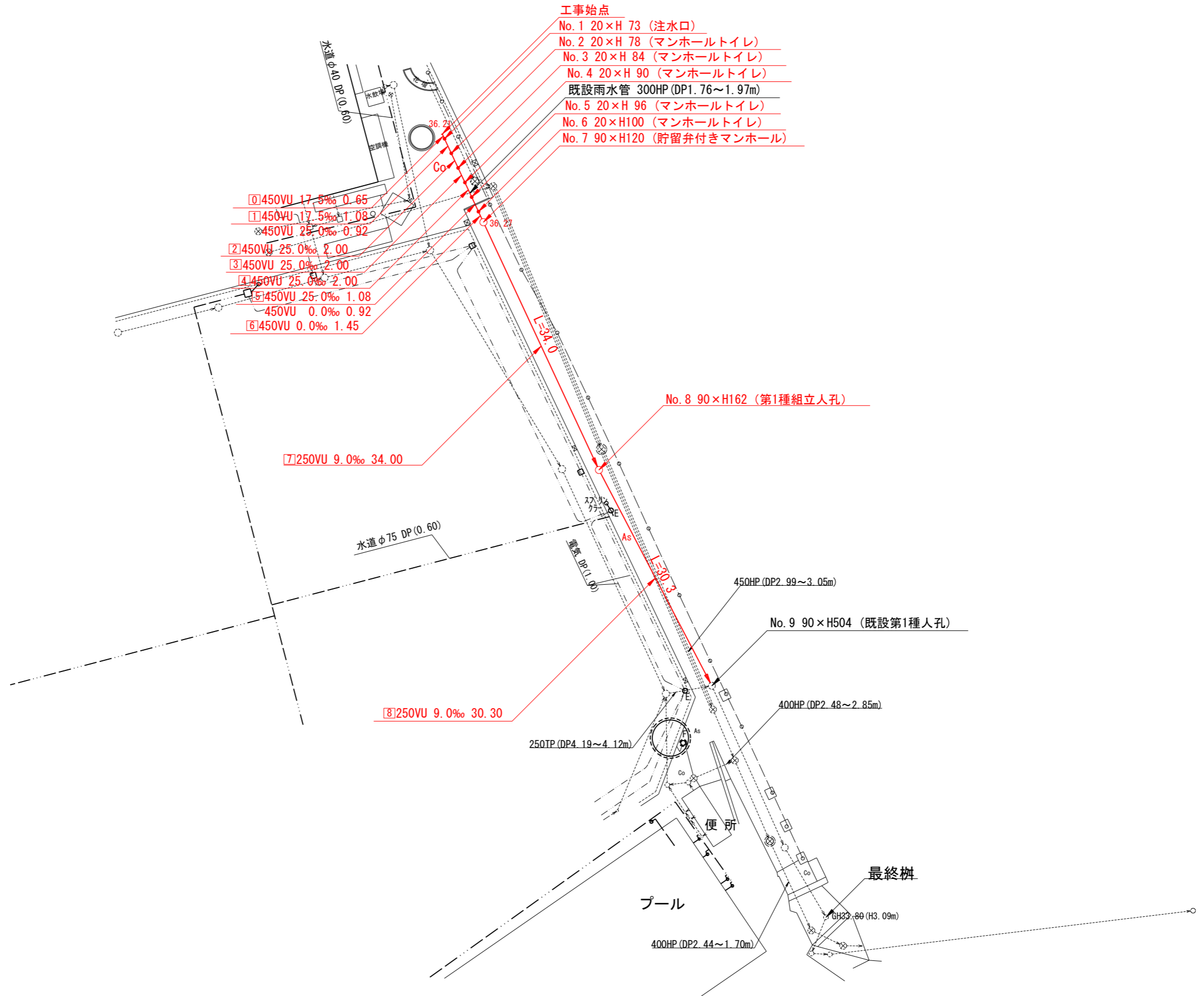
有限会社 初鹿野建設

平面図 S=1/500

【汲沢中学校】



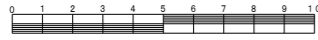
凡例	
	新設管きよ及びます(マンホール)
	新設管きよ及び第1種組立人孔
	新設管渠及び貯留弁付きマンホール
	既設汚水管きよ及びます・人孔
	既設雨水管きよ及びます・人孔
	既設分流汚水管きよ及びます・人孔
	既設分流雨水管きよ及びます・人孔



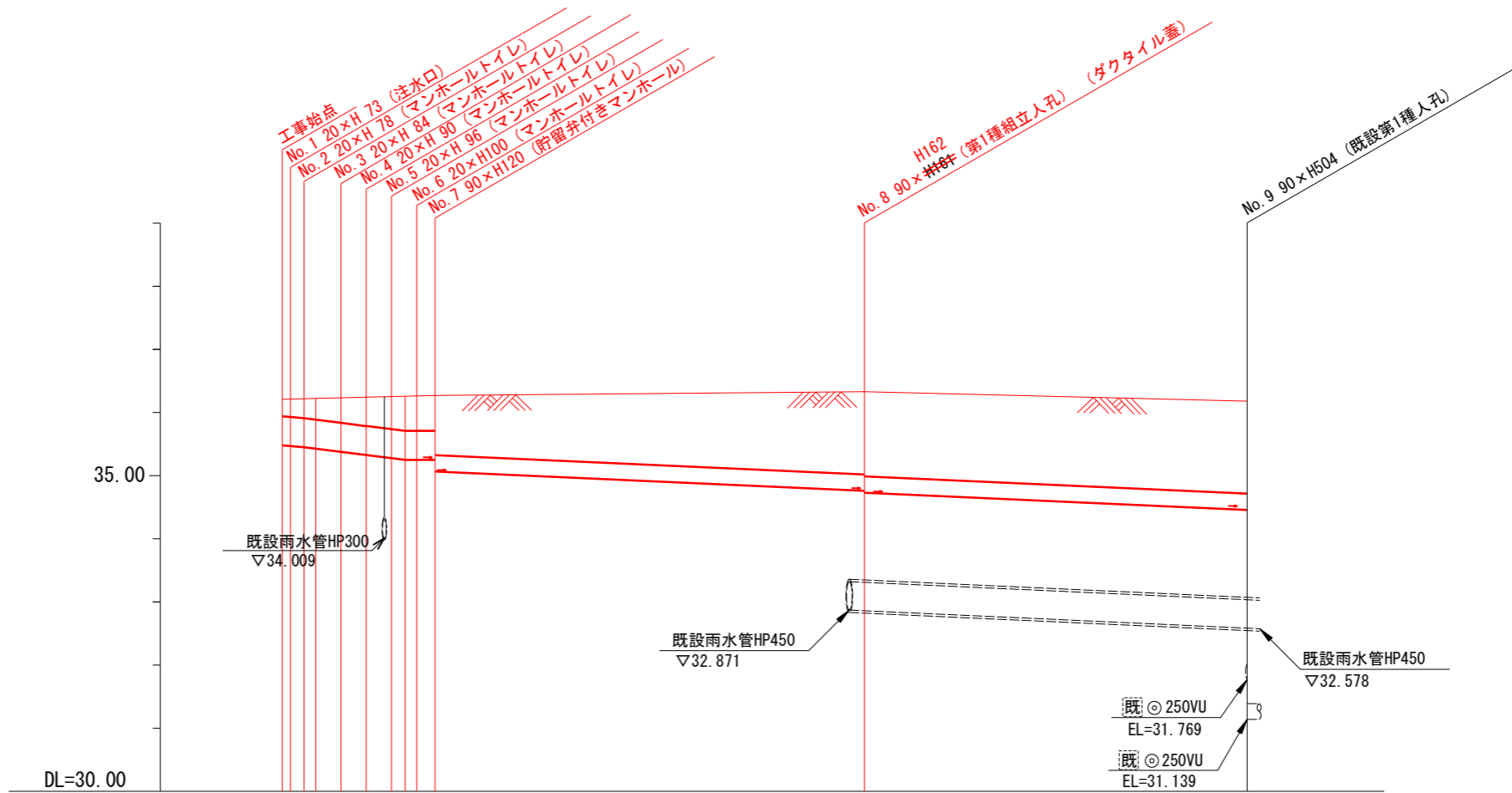
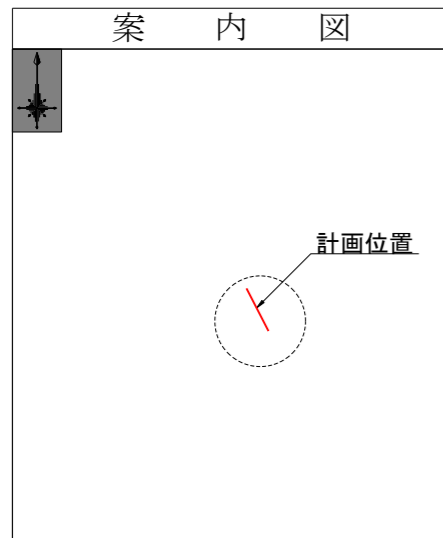
図名	縦断図		
工事件名	災害時下水道直結式仮設トイレ用 下水道整備工事 (その406)		
施工場所	戸塚区汲沢町550番地2		
縮尺	図示	図番	2/2
号線番号	0 1 2 3 4 5 6 7 8		
地形図番号	137-36		
横浜市環境創造局			

縦断図 縦1/100、横1/500

【汲沢中学校】



有限会社 初鹿野建設



路線番号	0	1	2	3	4	5	6	7	8	
管径	◎ 450VU						◎ 250VU			
勾配	17.5	25.0	0.0					9.0	9.0	
号線間距離	0.65	2.0	2.0	2.0	2.0	1.45		34.0	30.3	
人孔間距離	0.65	2.0	2.0	2.0	1.45			34.0	30.3	
流速	3.083	3.685	0.000					1.494		
流下量	0.490	0.586	0.000					0.073		
流出量	0.001									
現在地盤高	36.21	36.22	36.22	36.23	36.24	36.25	36.26	36.27	36.18	
H	0.113						0.108			
管底高	35.485	35.474	35.455	35.432	35.332	35.282	35.255	35.088	34.455	
追加距離	0.00	0.65	1.73	2.65	4.65	6.65	8.65	10.65	76.40	
土被	0.27	0.0	0.33	0.39	0.45	0.51	0.59	0.56	1.47	
施工種別	開削工法 (昼間施工)									
矢板鋼種別	軽量鋼矢板 I型1段梁 平均長2.0m									
基礎工種別	改良土基礎									
埋戻工種別	全面改良土埋戻し									
覆工種別	-									
舗装復旧種別	①	As舗装 (As t=5cm RC-40 t=25cm)								
側溝種別	②	-								
管種別	硬質塩化ビニル管									
取付管理戻工種別	-									
交通整理員	1人/日									

①: Co舗装 (Co t=15cm RC-40 t=15cm) ②: 地先境界ブロック工

使用水準点 (令和3年5月31日)

標石番号	既設第1種人孔
戸塚区汲沢町550番地2	
標高 (M)	33.800

