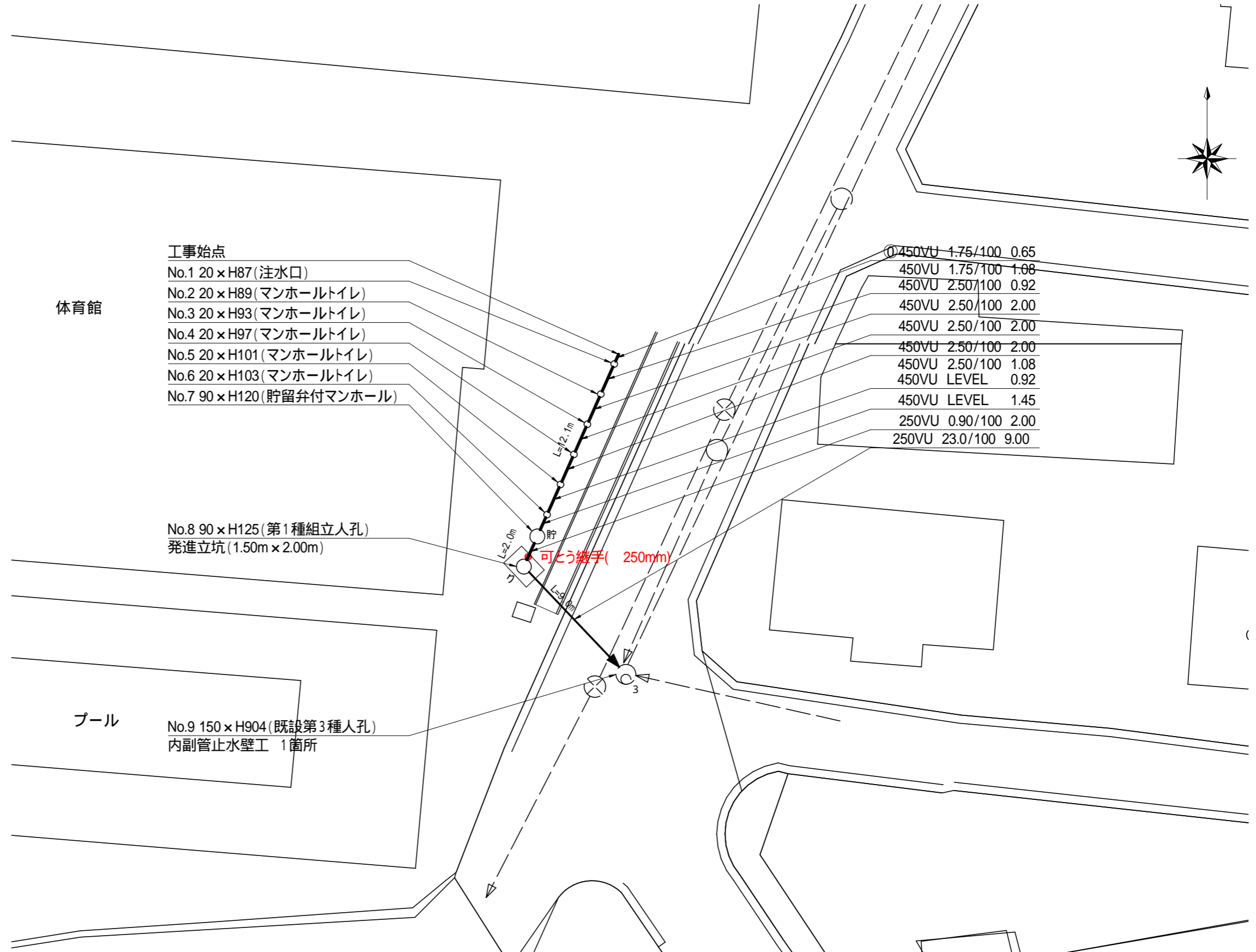
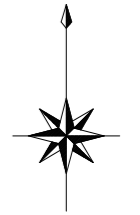


平成26年度設計図(排除方式 分流)			
図名	平面図		
工事件名	災害時下水直結式仮設トイレ用下水道管整備工事(その14)		
施工場所	栄区中野町16番地1ほか1か所		
縮尺	図示	図番	1/4
号線番号			
地形図番号			
横浜市環境創造局			

平面図

縮尺 1:250

【本郷小学校】



体育館

プール

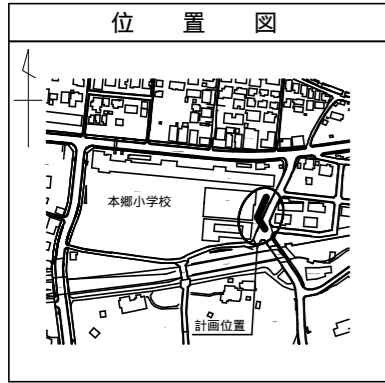


凡 例	
—○→	新設管渠及びます(マンホールトイレ)
—○埋→	新設管渠及び塩ビマンホール
—貯→	新設管渠及び貯留弁付マンホール
—○ ² →	新設管渠及び第1種組立人孔
—○→	既設汚水管渠及び既設第1種人孔
—○ ³ →	既設汚水管渠及び既設第3種人孔
—[→	既設雨水管渠及びます
—[→	既設汚水管渠及びます・人孔

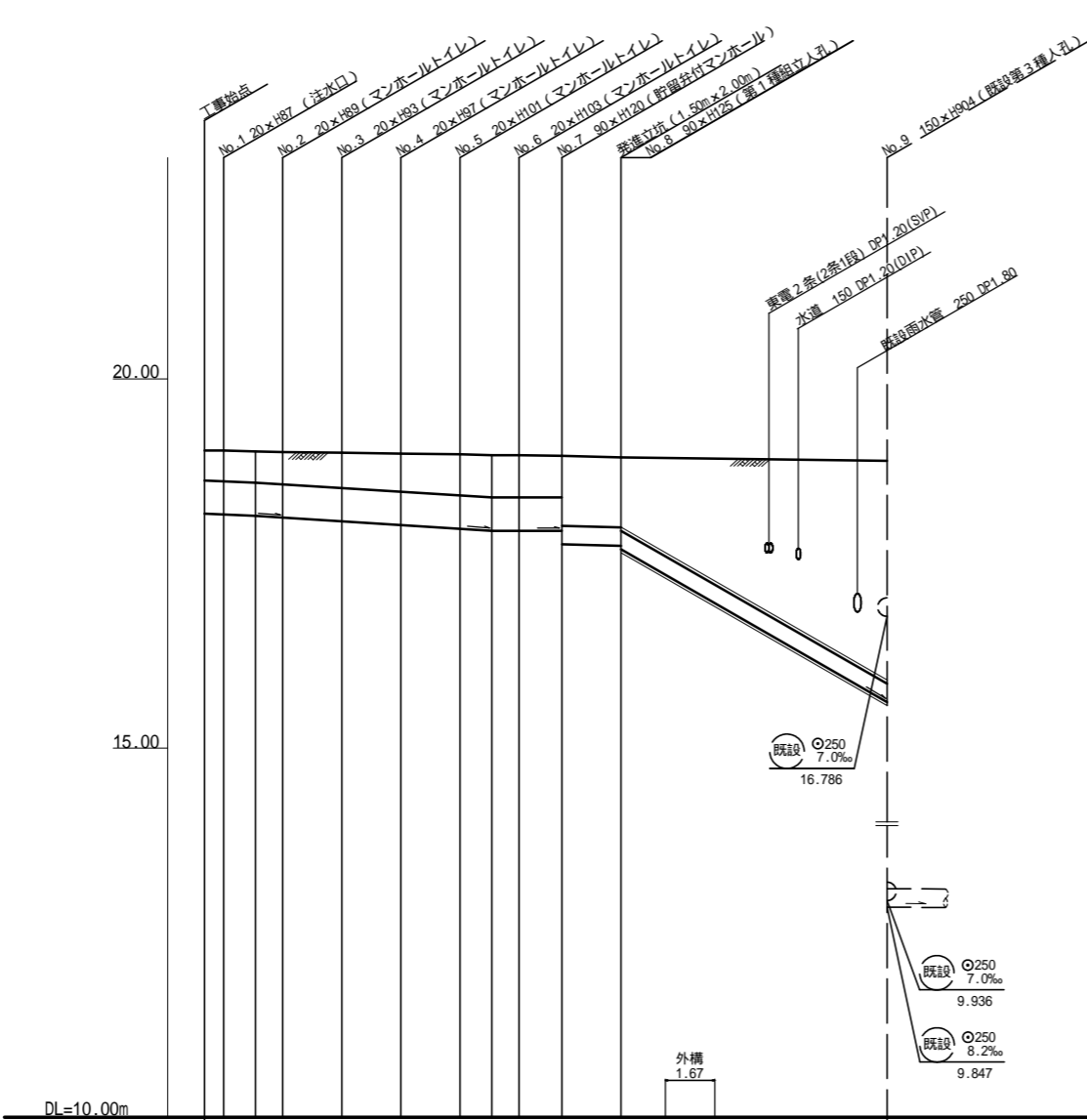
平成26年度設計図(排除方式 分流)

図名	縦断面図(本郷小学校)		
工事名	災害時下水直結式仮設トイレ下水道管整備工事(その14)		
施工場所	栄区中野町16番地1ほか1か所		
縮尺	図示	図番	2/4
号線番号			
地形図番号			

横浜市環境創造局



縦断面図 縮尺 縦 1:100 横 1:250



号線番号	①	②	③	④	⑤	⑥	⑦	⑧
管径	φ450VU						φ250VU	
勾配	1.75/100		2.5/100		LEVEL		0.9/100	23.0/100
号線間距離	0.65	2.00	2.00	2.00	2.00	1.45	2.00	9.00
人孔間距離	0.65	0.92	2.00	2.00	2.00	1.08	0.92	1.45
流速	3.083		3.685		0.000		7.553	
流量	0.490		0.586		0.000		0.371	
流出量	0.001							
現在地盤高	19.03	19.03	19.02	19.01	19.00	18.99	18.96	18.94
H	0.113							
管底高	18.175	18.164	18.145	18.122	18.072	18.022	17.972	17.742
追加距離	0.00	0.65	1.73	2.65	4.65	6.65	8.65	10.65
土被	0.40	0.41	0.43	0.47	0.51	0.55	0.56	0.56
施工種別	開削工法(昼間施工)				推進工法鋼製さや管方式(昼間施工)			
矢板工種別	-							
基礎工種別	360°改良土基礎							
埋戻工種別	全面改良土埋戻							
覆工種別	-							
舗装復旧種別	As舗装(As t=5cm, RM-40 t=15cm)							
側溝種別	-							
管種別	硬質塩化ビニル管				硬質塩化ビニル管(鋼管 350mm)			
取付管埋戻種別	-							
交通整理員	1人/日				1人/日			

LSP 型1段梁平均長2.0m(全面)
LSP 型1段梁平均長2.5m(全面)

