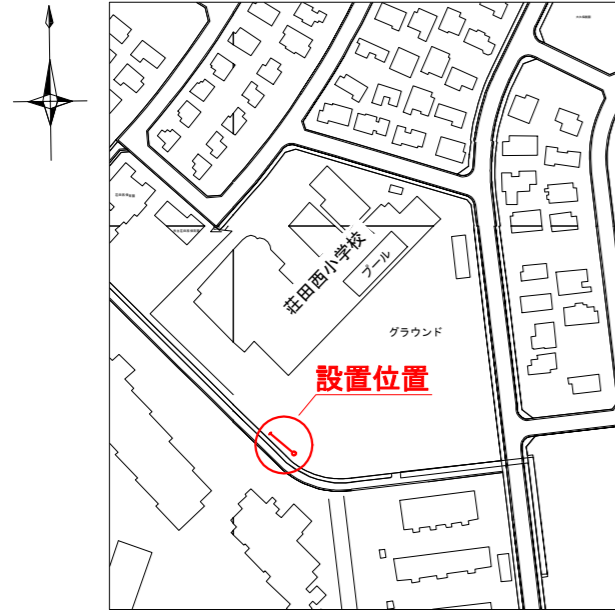
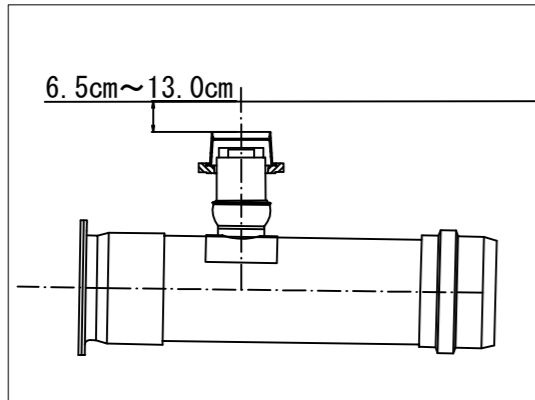


「荏田西小学校 仮設トイレ オフセット図」

概要図



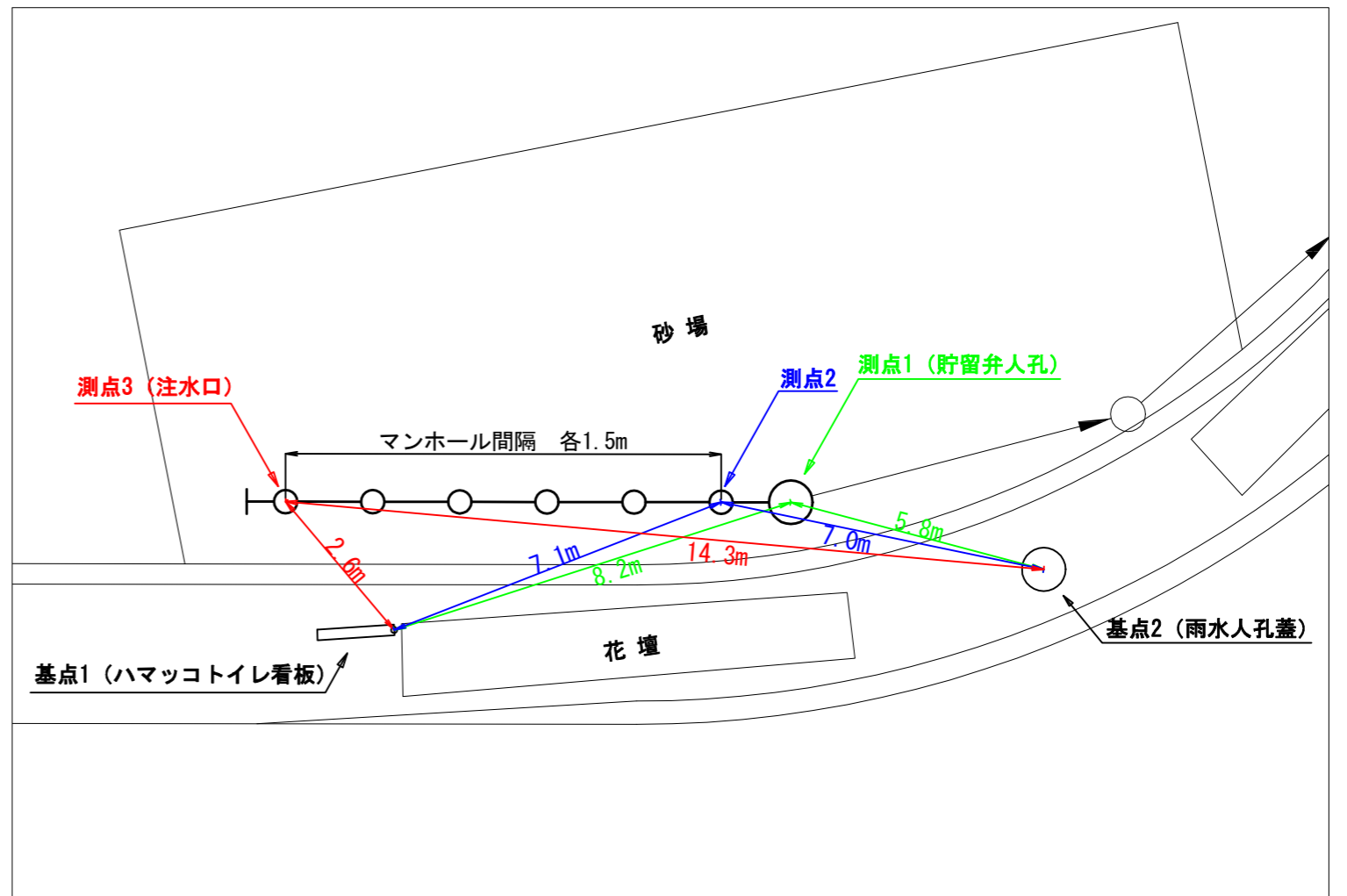
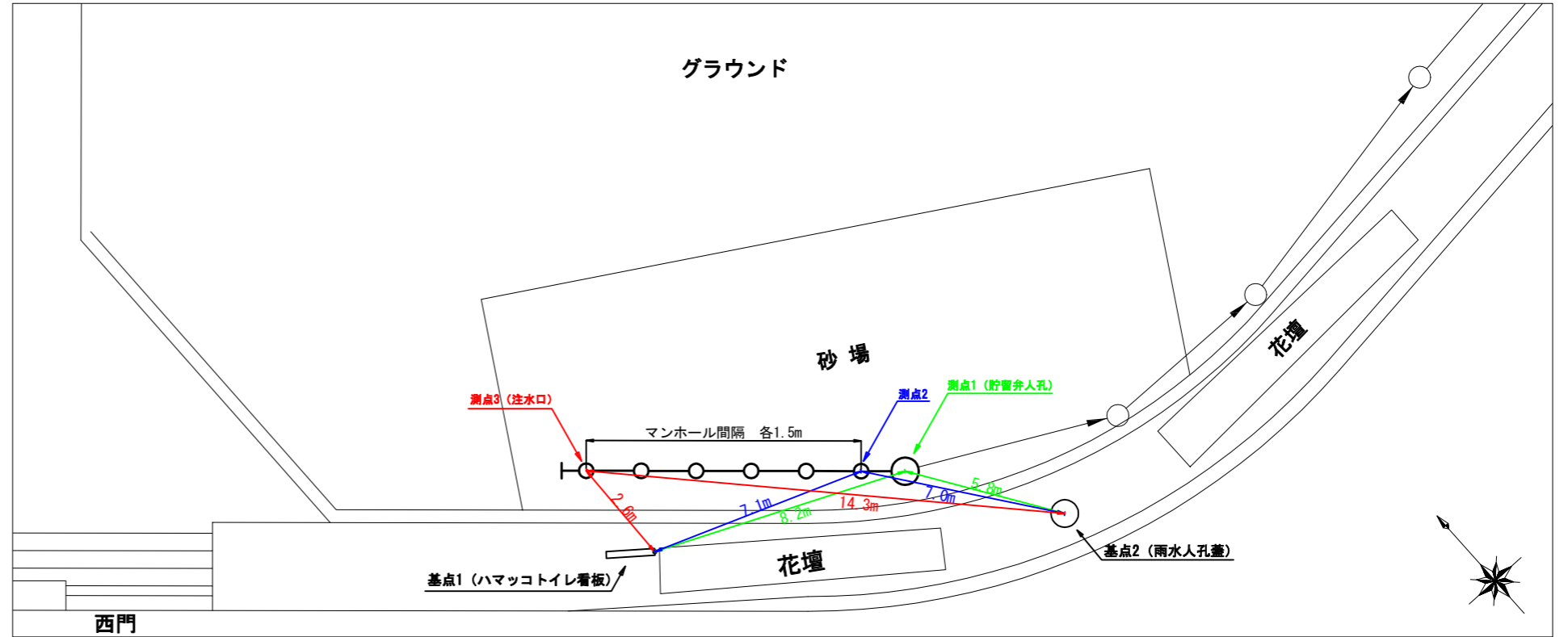
人孔天端までの深さ



基点1



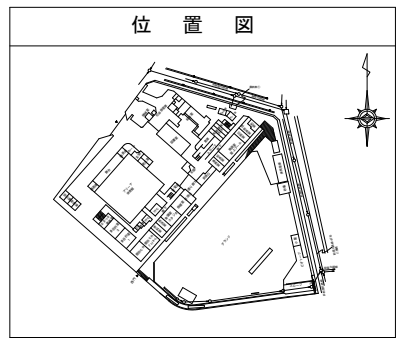
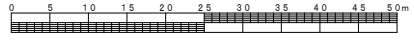
基点2



平成29年度設計図 (排除方式 分流汚水)

図名	平面図・縦断面図		
工事件名	災害時下水直結式仮設トイレ用 下水道管整備工事 (その120)		
施工場所	青葉区荏田西四丁目5番地1		
縮尺	図示	図番	1 2
号線番号	0 ~ 13		
地形図番号			

横浜市環境創造局

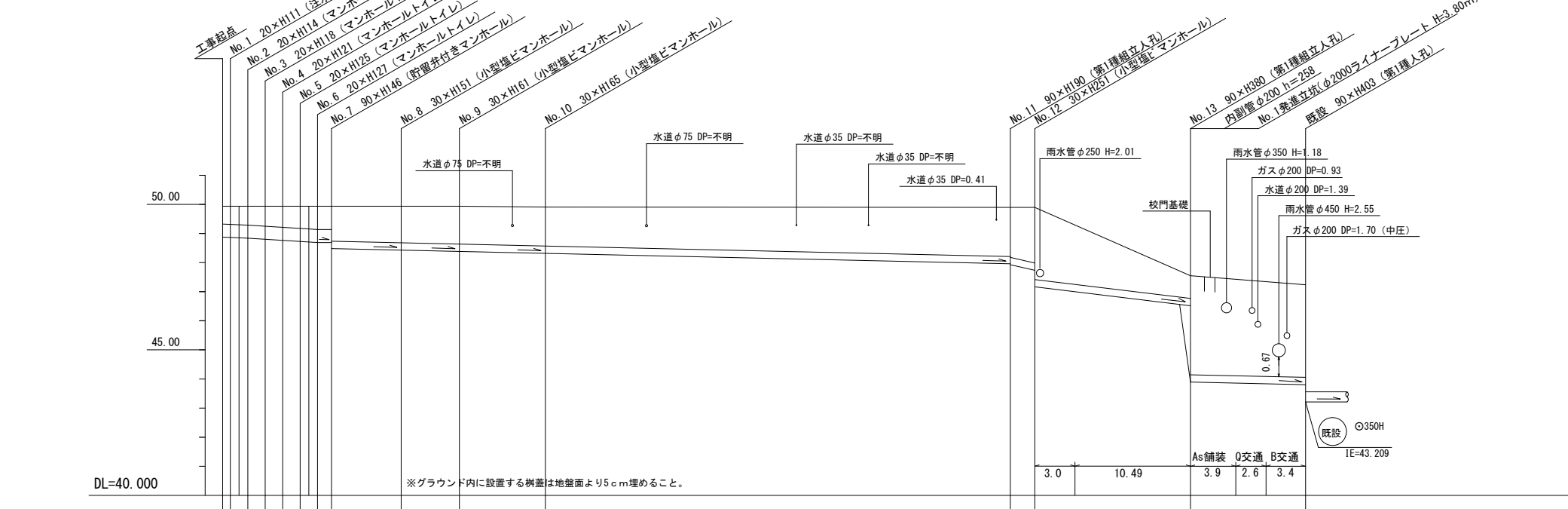
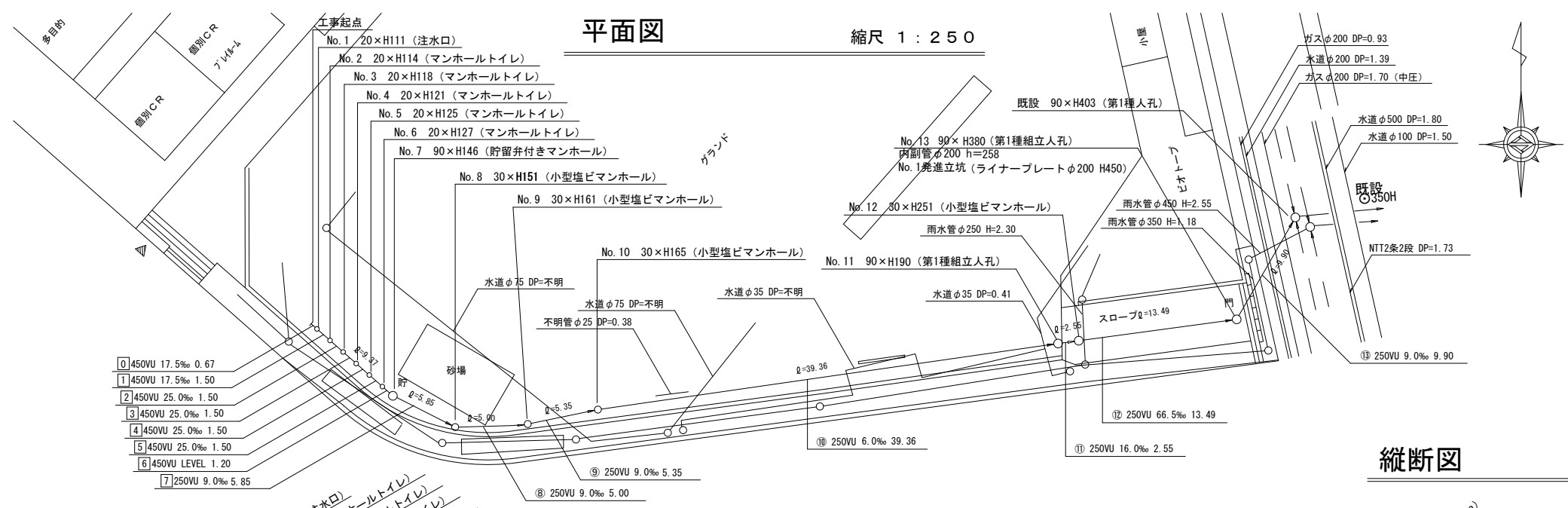


凡例

記号	名称
○→	新設管渠及びます
○貯	新設管渠及び貯留井付きマンホール
○→	既設管渠及び人孔
○	既設宅内排水ます
—	水道管
—	ガス管
—	電気ケーブル(東電)
—	電話ケーブル(N T T)
—	不明管

使用水準点 (平成28年10月)

標石番号	既設人孔鉄蓋枠
青葉区荏田西4-5	
標高 (M)	472400



号線番号	0	1	2	3	4	5	6	7	8	9	10	11	12	13	
管径	φ450VU						φ250VU								
勾配	17.5	25.0	LEVEL								6.0	16.0	66.5	9.0	
号線間距離	0.67	1.51	1.51	1.51	1.2	5.85	5.0	5.35			39.36	2.55	13.49	9.9	
人孔間距離	0.67	1.51	1.51	1.51	1.20	5.85	5.0	5.35			39.36	2.55	13.49	9.9	
流速	3.045	3.640	0.000								1.490		4.750	1.490	
流下量	0.467	0.558	0.000								0.073		0.233	0.073	
流出量	0.001														
現在地盤高	49.83	49.83	49.83	49.83	49.83	49.83	49.83	49.89	49.89	49.91	49.86	49.88	47.69	47.24	
H	0.113														
管底高	48.720	48.626	48.626	48.626	48.626	48.626	48.626	48.626	48.626	48.626	47.993	47.922	46.469	43.800	
追加距離	0.00	0.67	2.19	3.67	5.17	6.67	8.17	9.37	15.37	20.37	27.77	64.83	67.48	80.97	90.87
土被	0.84	0.68	0.71	0.75	0.79	0.81	0.81	1.20	1.25	1.30	1.33	1.64	1.70	0.96	3.44
施工種別	開削工法 (昼間施工)														
矢板工種別	—														
基礎工種別	改良土基礎														
埋戻工種別	全面改良土埋戻し														
覆工種別	—														
舗装復旧種別	ダスト舗装 (t=4cm)														
側溝種別	—														
管種別	下水道用硬質塩化ビニル管 (VU)														
取付管理戻工種別	—														
交通整理員	1人/日														

縦 1 : 100
縮尺 横 1 : 250