

# かんさつきろく

み しら  
見つけたアリをかんさつしたり、調べてきろくしよう! どんなアリが  
どこで、どんなことをしていたかな? てんき 天気やばしょでちがいはあるかな?  
\*左の紙をかみ じゆうけんきゅう 自由研究などに使えるよ。

きりぬき

しゅるい: ひにち:  
ばしょ: てんき:  
場所: 天気:

え しやしん  
絵をかこう または 写真をはろう

き  
気づいたこと:

---



---



---



---



---

かぎ

## つか 使いかた① きろくしよう

ひ ばしょ き か  
日にちや場所、気づいたことを書きこもう。

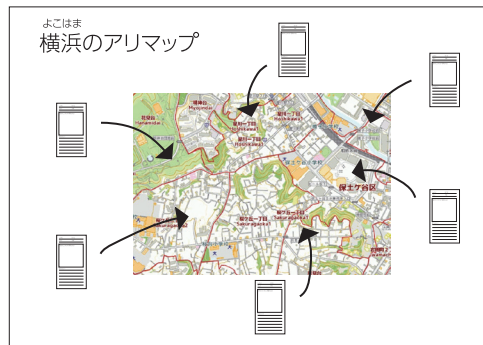
しゅるい: クロヤマアリ ひにち: 〇月〇日  
ばしょ: 学校の校庭 てんき: はれ  
場所: 学校の校庭 天気: はれ

気づいたこと:

体は はい色っぽく、うごきがいい。  
つかまえると すっばい においがした。  
しらべたら、" ぎさん" というらしい。  
土を す からはごび出している。  
明るいところにいた。  
ほかの虫を す にはこんでいた。

## つか 使いかた② いろいろなばしょで きろくしよう

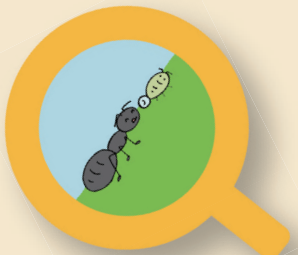
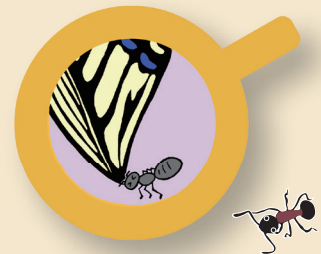
よこはま しない  
横浜市内のいろいろなばしょできろくして  
ちず かみ  
地図といっしょに紙にはり、くらべてみよう。



いろんなしぜんで、いろんなアリが、みつかるよ!

# 親子でアリを み い 見つけに行こう!

おやこ  
子どもむけ  
~アリのミニずかん・かんさつきろく編~



み  
にているようで、ちがうしゅるいのアリが見つかるかも?!  
どこがちがうの? どうしてちがうの?  
いろんなしぜんがあるっておもしろいね

はっこう よこはまし かんきょうかつどう しえん  
発行 横浜市環境活動支援センター

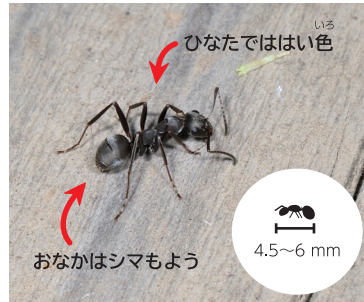
# まずはここから！ みぢかなアリずかん

アリは体の小さな生きものなので、横浜市内のいろいろなところで見られます。ここでは「すみかがちがう」「見つけやすい」「見つけたとうれしいとくちょうがある」アリをしょうかいします。横浜市内の公園などに出かけて見つけよう！

## 校庭, がいろじゅ



えんせき のすきまなど



### クロヤマアリ

みぢかなアリNo.1!?  
すあなから土を運びだし  
たあと、くずれないよう  
前足で土をおさえます。

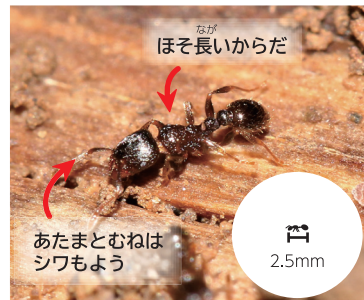
## 木の根元など



### トビロケアリ

みぢかなアリNo.2!?  
てきに見つからないよ  
うに、風にとばされない  
ように、土のトンネルを  
作ることができます。

## えんせき のすきまなど



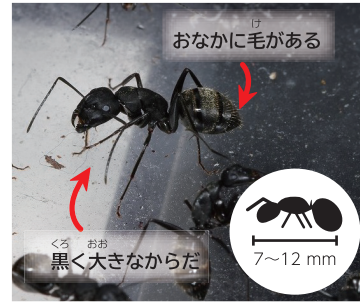
### トビロシワアリ

みぢかなアリNo.3!?  
た食べものを見つけると  
つち土をかぶせてかくして  
しまいます。見つけら  
れるかな？

## 小さな公園, 住たく地・庭



しめった地面



### クロオオアリ

大きな巣には、女王アリと  
まちがえられるくらい大  
きなはたらきアリがいる  
ことがあります。

## 日かげのしめった地面



### キロシリアゲアリ

とがったおなかがとくちょう  
うです。小さなすあなをひ  
とつだけ作るので、すあな  
を見つけたらすごい！

## くさった木や石の下



### オオハリアリ

ハリでさされるといたく、  
人によりはれたりするの  
で、見つけたらさわらない  
ようにしましょう。

## 大きな公園, 森・じゅ林地



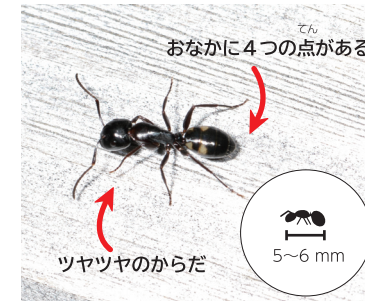
くさった木の中など



### ムネアカオオアリ

むねの赤色がとくちょう  
です。女王アリが日本で  
一番大きく、やく2cmも  
あります！

## くさった木の中など



### ヨツボシオオアリ

おなかの4つの点がとく  
ちょうです。たまにはた  
らきアリのようにはたら  
く女王アリが生まれて  
きます。

## 草地や生けがきなど



アリにそっくり！実はクモ

アリグモ  
動きもアリに似せてほか  
の生きものから身を守つ  
ていますが、アリが近づくと  
すごい速さでにげます。