

# 横浜市 住宅関連事業マップ

## 持続可能な郊外住宅地の推進

🌀 持続可能な住宅地推進プロジェクト等

| No | 名称          | 【事業主体】                              |
|----|-------------|-------------------------------------|
| ①  | 東急田園都市沿線地域  | 東急、横浜市                              |
| ②  | 緑区十日市場町周辺地域 | 東急、東急不動産、NTT 都市開発、相鉄不動産、伊藤忠都市開発、横浜市 |
| ③  | 相鉄いずみ野線沿線地域 | 相鉄ホールディングス、横浜市                      |
| ④  | 磯子区洋光台駅周辺地区 | UR 都市機構、横浜市                         |
| ⑤  | 上郷ネオポリス     | 大和ハウス工業、横浜市                         |
| ⑥  | 富岡・能見台地区    | 京急電鉄、横浜市                            |
| ⑦  | 金沢区心部       | 京急電鉄、横浜市                            |

資料：横浜市 HP

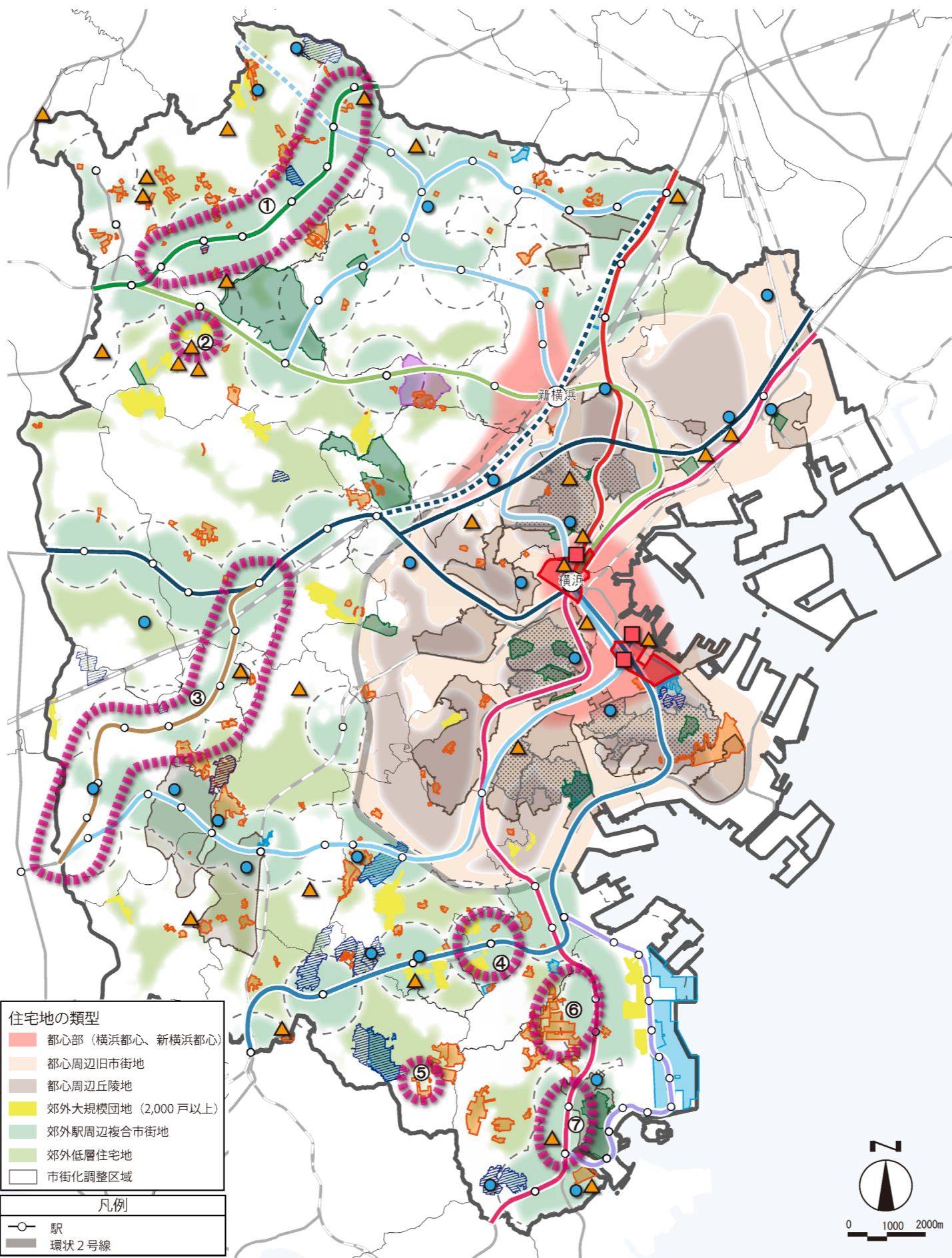
- 東急田園都市線
- JR 横浜線
- 相鉄いずみ野線
- JR 根岸線
- 京急線
- 相鉄本線
- 東急東横線
- 市営地下鉄線
- 金沢シーサイドライン
- ▲ 大学・都市パートナーシップ協議会参加大学

資料：市提供資料

## まちづくりの推進地区

- 地域まちづくりルール認定地区 (19 地区)
- 地域まちづくりプラン認定地区 (19 地区)
- まちづくり協議会がある都市マス地区プラン (東本郷地区まちづくりプラン)
- 建築協定区域 (工業系用途地域を除く 163 地区)
- 地区計画区域 (地域発意型地区計画のうち「住宅地」類型 18 地区)
- ヨコハマ市民まち普請事業による活動交流拠点

資料：市提供資料



住宅地の類型

|   |                     |
|---|---------------------|
| ■ | 都心部 (横浜都心、新横浜都心)    |
| ■ | 都心周辺旧市街地            |
| ■ | 都心周辺丘陵地             |
| ■ | 郊外大規模団地 (2,000 戸以上) |
| ■ | 郊外駅周辺複合市街地          |
| ■ | 郊外低層住宅地             |
| ■ | 市街化調整区域             |

凡例

|   |       |
|---|-------|
| ○ | 駅     |
| — | 環状2号線 |

## 都心居住の促進

- 都心機能誘導地区 (関内駅周辺、横浜駅周辺)
- 都心部の高規格な住宅

| 住宅名            | 建設年度〔予定〕  |
|----------------|-----------|
| ザ・タワー横浜北仲      | 2020(R2)  |
| (横浜駅きた西口鶴屋地区)  | 2023(R5)  |
| (関内駅前港町地区)※検討中 | 2029(R11) |

資料：横浜市 HP

## 災害に強いまちづくり

- 対策地域
- 重点対策地域 (不燃化推進地域)

資料：横浜市地震火災対策方針

## 郊外大規模団地

■ 郊外大規模団地 (2,000 戸以上)

| 郊外大規模団地名   | 供給主体          | 戸数      |
|------------|---------------|---------|
| すすき野       | UR            | 2,400   |
| 若葉台        | 県公社           | 5,976   |
| 霧が丘グリーンタウン | UR            | 2,331   |
| ひかりが丘      | 市営、UR         | 3,286   |
| 竹山         | 県公社           | 3,836   |
| 左近山        | UR            | 4,766   |
| いちょう上飯田    | 県営            | 2,238   |
| ドリームハイツ    | 県公社、市公社       | 2,270   |
| 野庭         | 市営、市公社        | 6,121   |
| 南永田        | UR            | 2,460   |
| 港南台        | UR            | 5,768   |
| 洋光台        | 市営、県営、UR      | 6,238   |
| 金沢シーサイド    | 市営、市公社、UR、県公社 | 7,615   |
| 十日市場ヒルタウン  | 市営、UR         | 2,979   |
| 汐見台        | 県公社、民間        | 約 4,300 |

