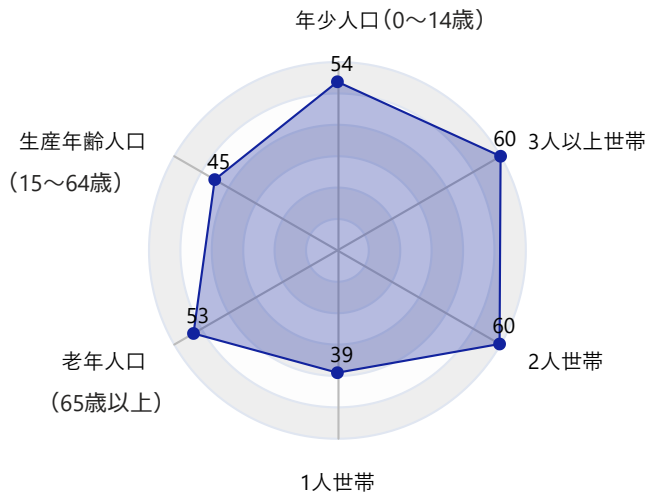


レーダーチャート



古くからの地形に合わせた住宅と、比較的新しい戸建て分譲地が併存する住宅地

- 古くからの集落や地形に沿って住宅が立地する南永田と、昭和40年代に開発された戸建て分譲地である山王台からなる地域です。
- 最寄駅は京浜急行井土ヶ谷駅、弘明寺駅となっています。
- スーパー等のある隣接地域も、生活圏の一部となっています。

基本情報の基準年

2022

7,866

人口 (人)

778

年少人口 (人)

4,785

生産年齢人口 (人)

2,303

老年人口 (人)

4,026

世帯総数 (世帯)

2,861

自治会・町内会加入総世帯数 (世帯)

9.9%

年少人口比率

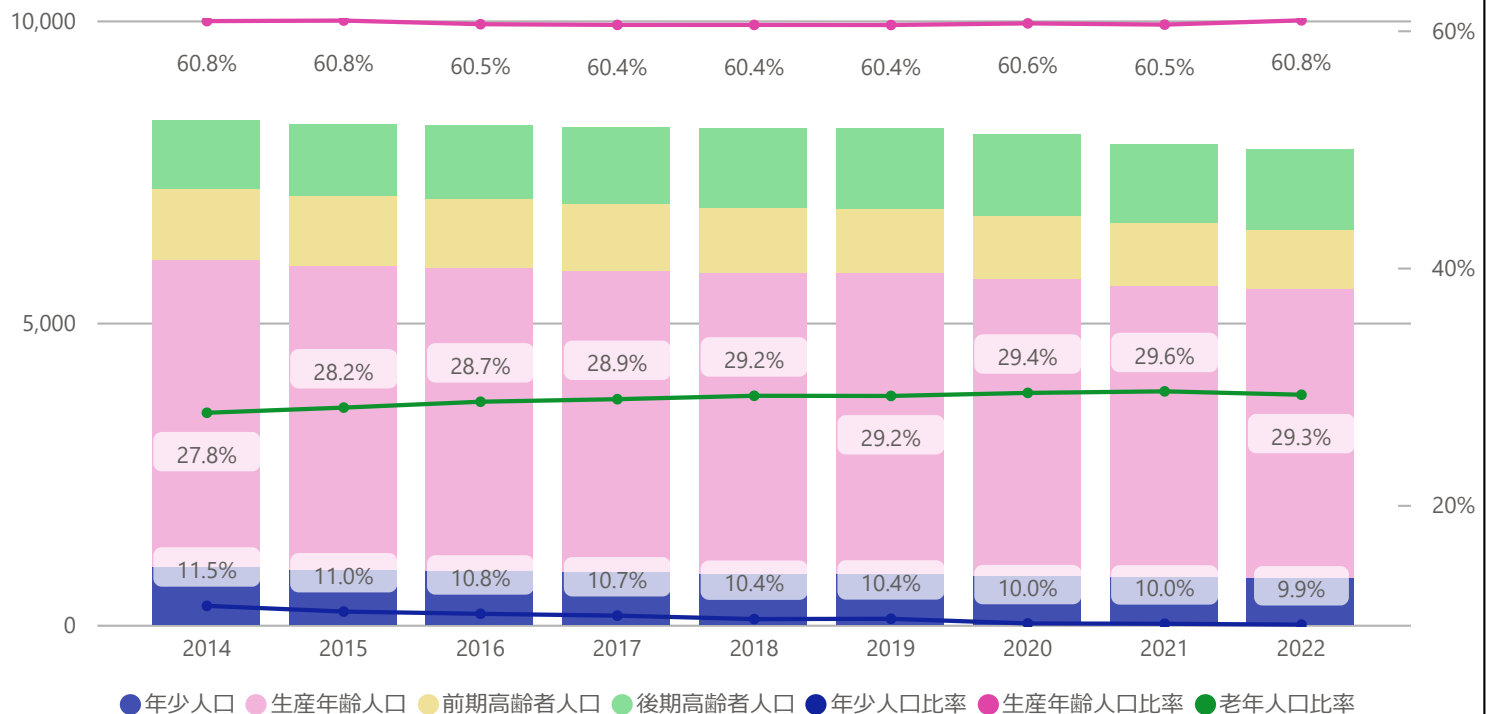
60.8%

生産年齢人口比率

29.3%

老年人口比率

年齢3区分別人口推移

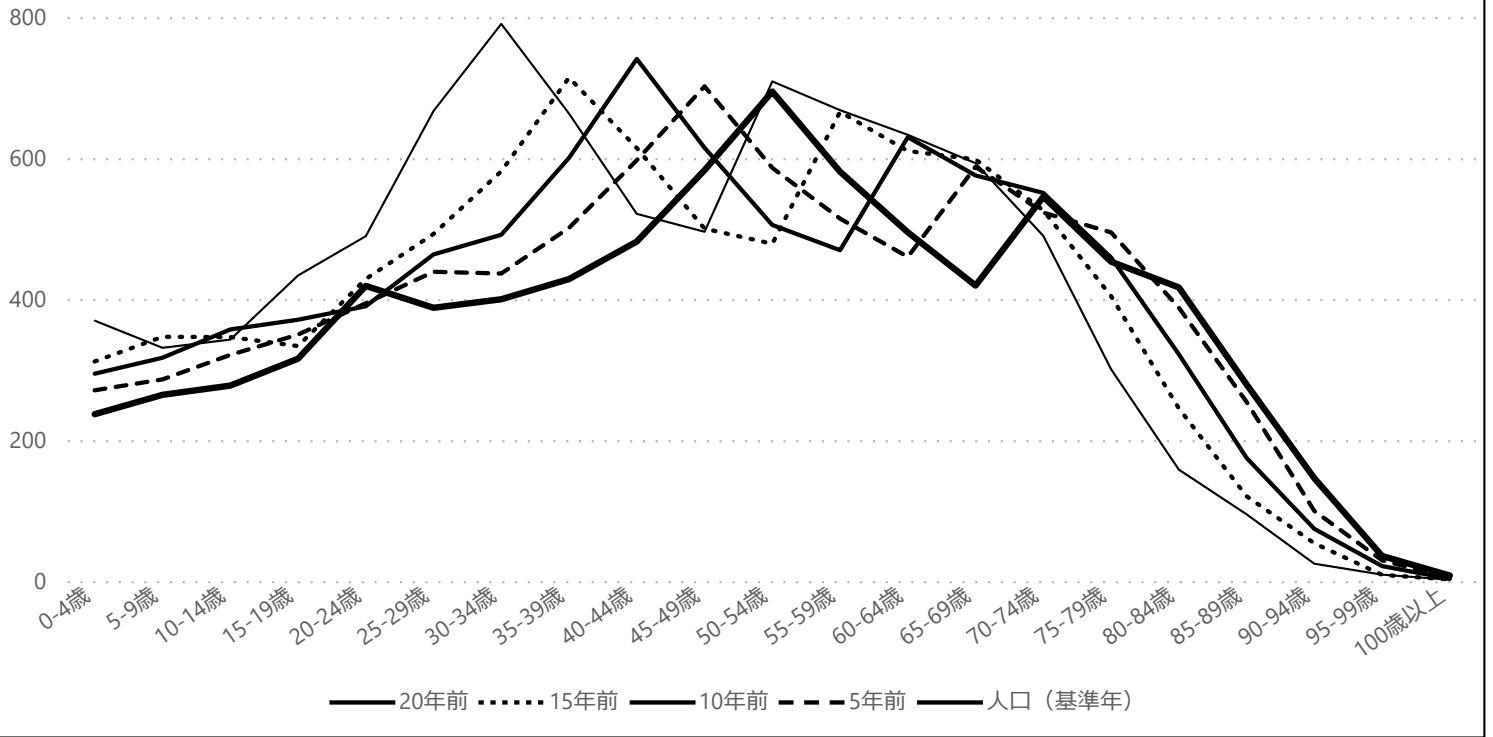


町丁別の年齢別人口 (住民基本台帳による、令和4年9月末時点) を基に作成。

人口構成の基準年

2022

人口構成

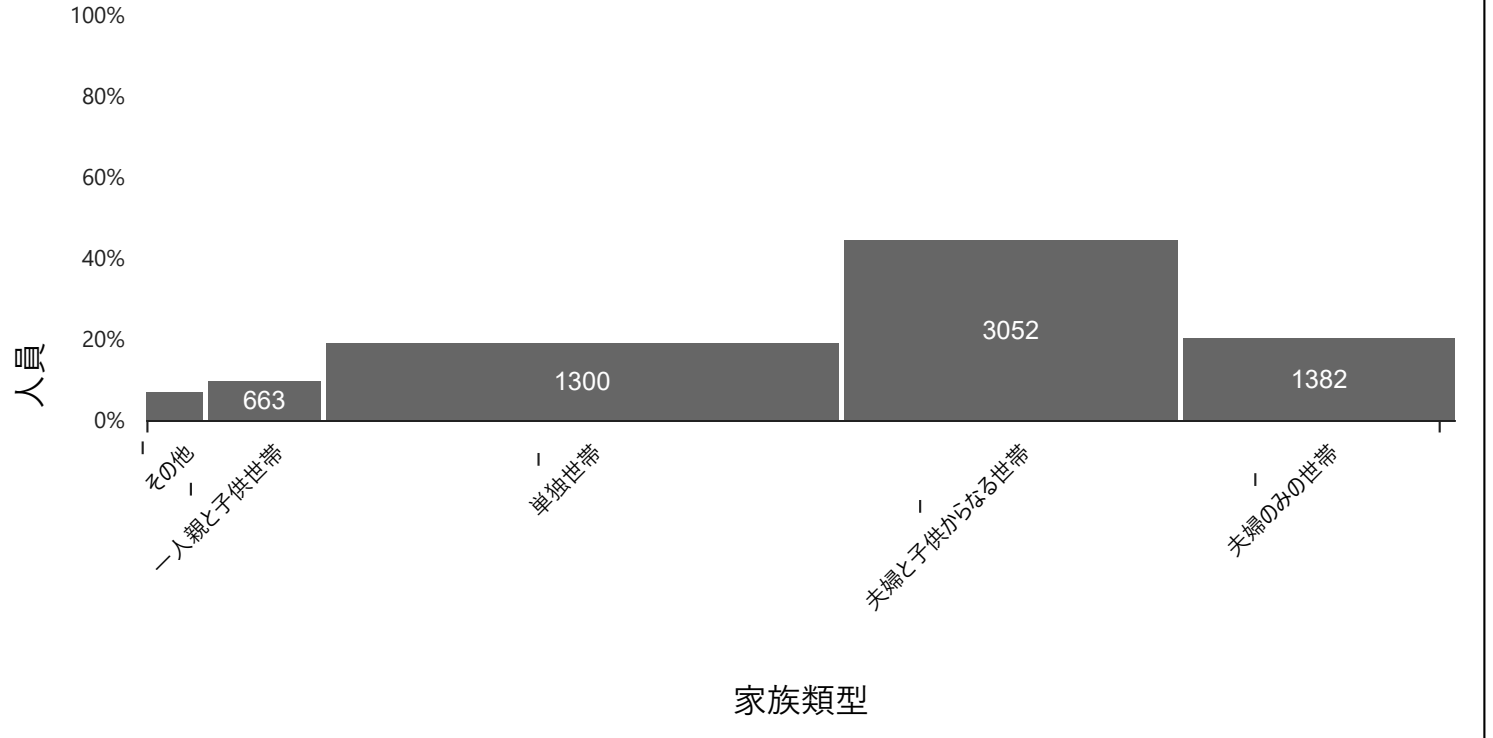


町丁別の年齢別人口（住民基本台帳による、令和4年9月末時点）を基に作成。

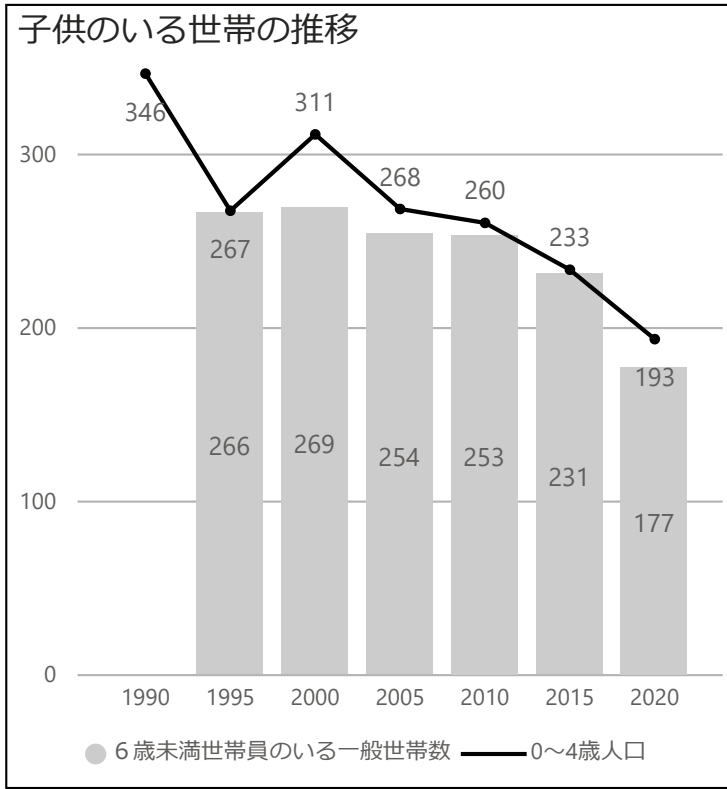
世帯構成の基準年

2020

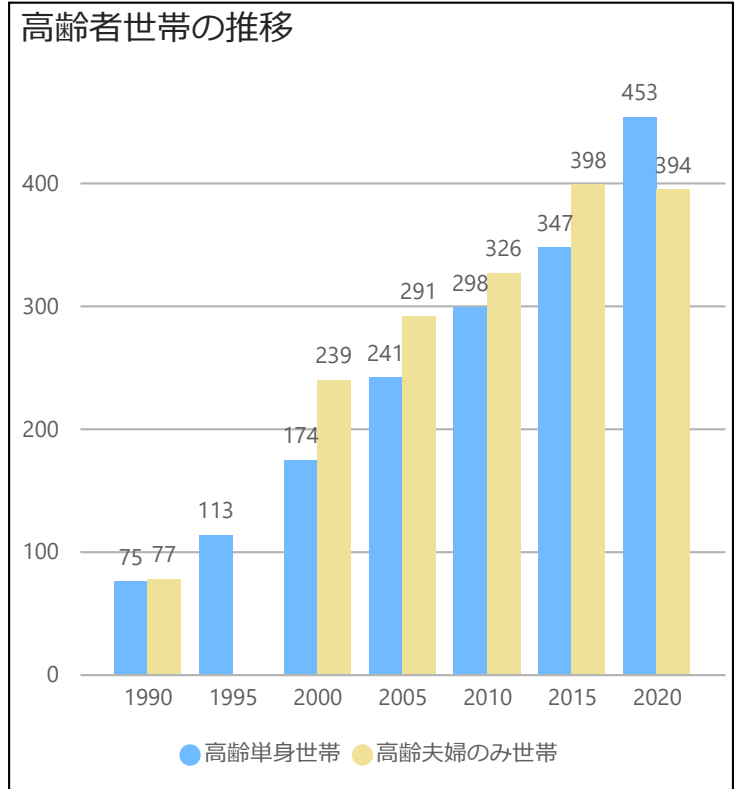
世帯構成



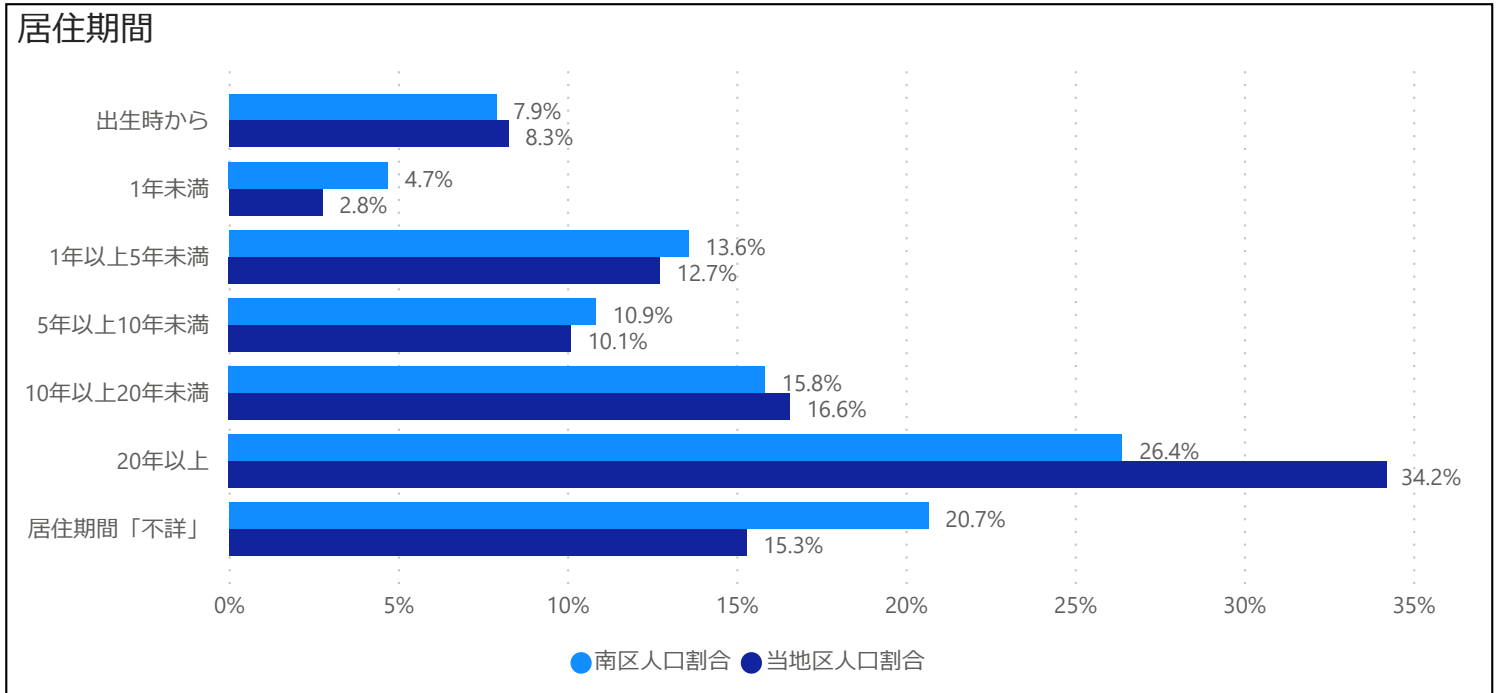
令和2年国勢調査を基に作成。



令和2年国勢調査を基に作成。

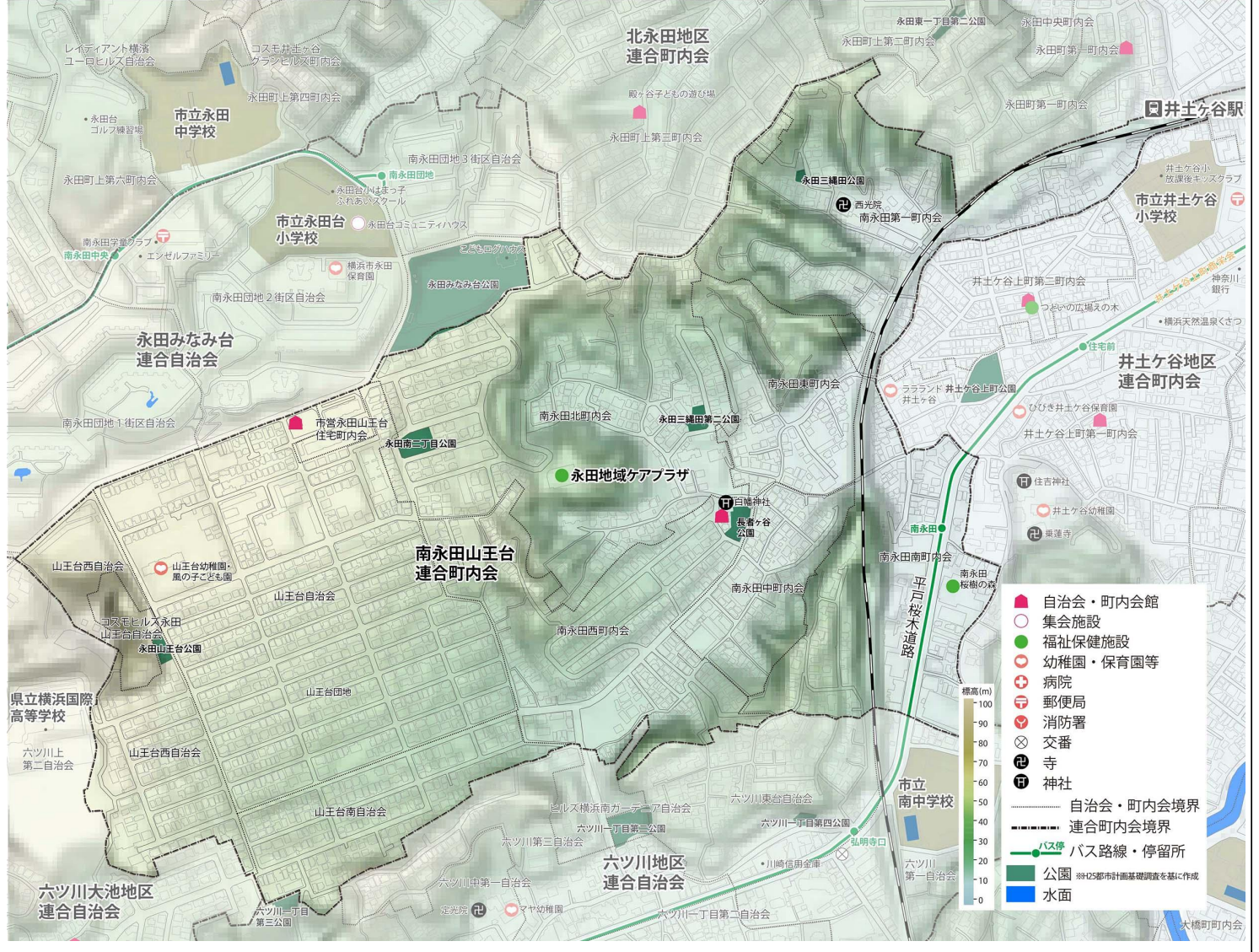


令和2年国勢調査を基に作成。

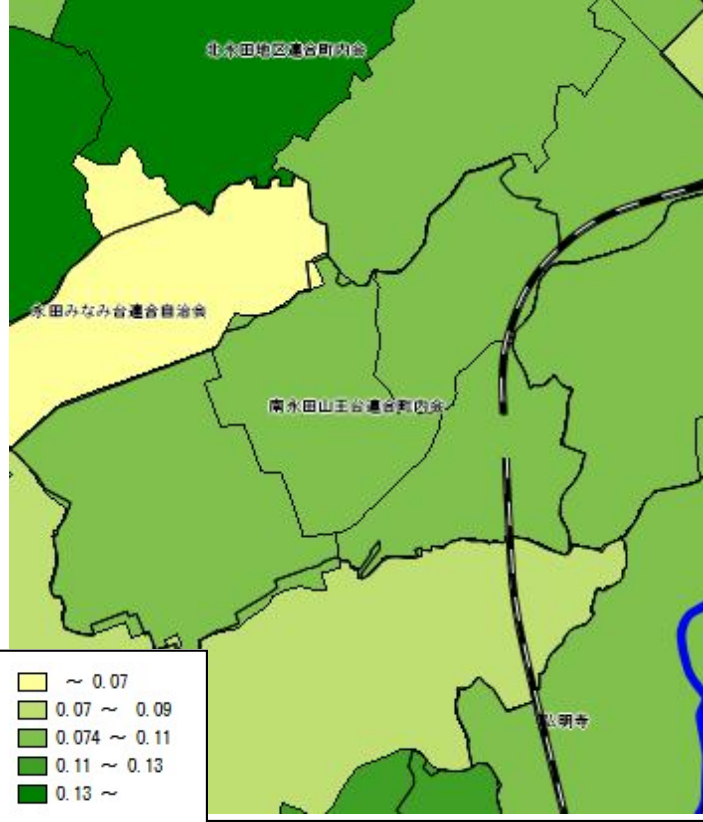


令和2年国勢調査を基に作成。

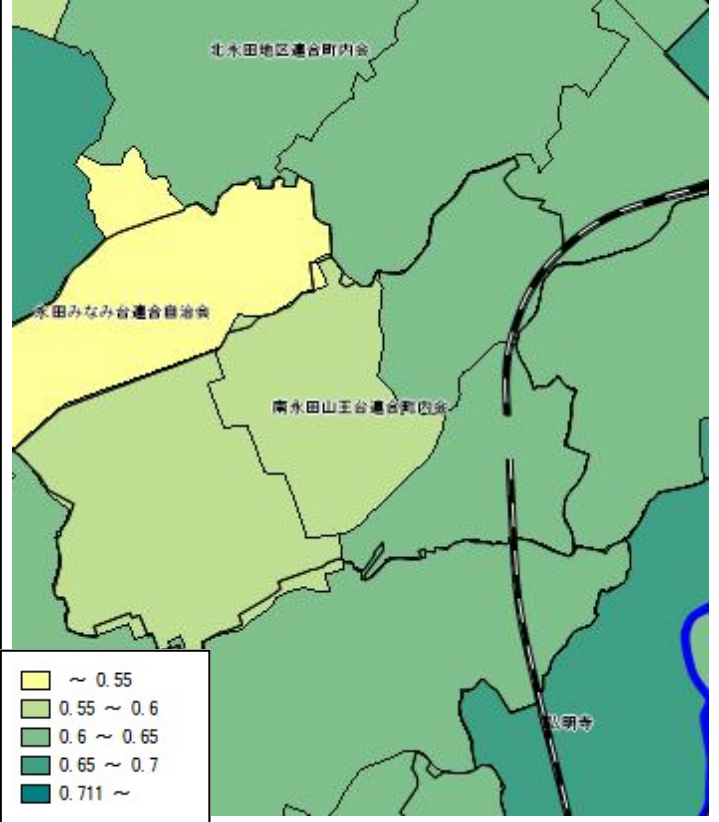
施設分布図



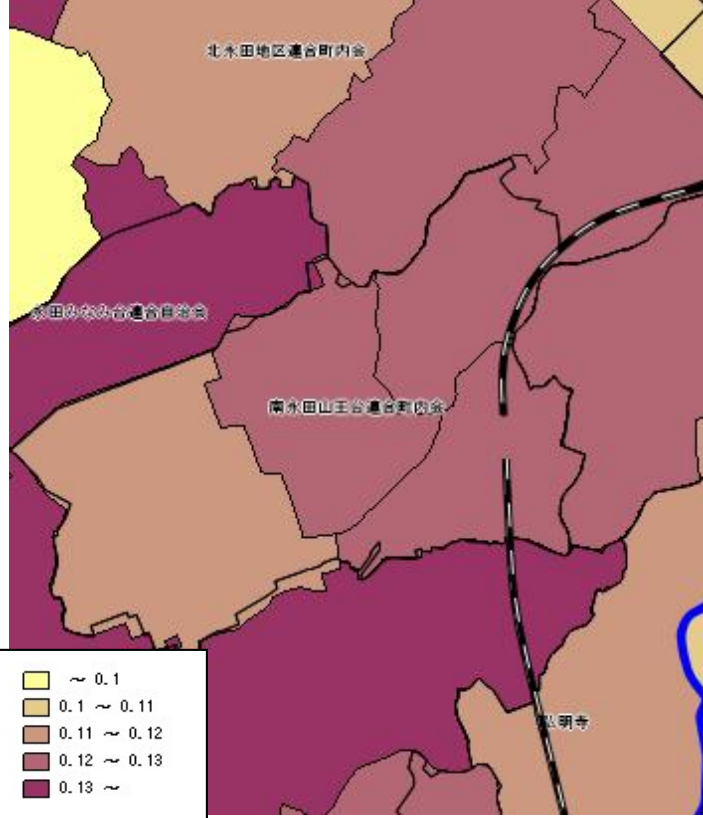
0-14歳人口分布



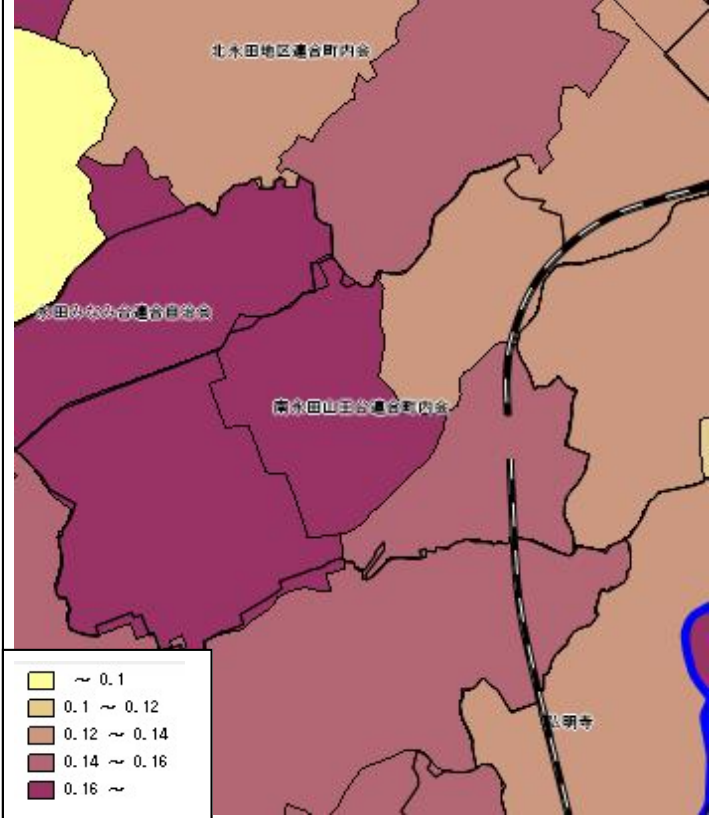
15-64歳人口分布



65-74歳人口分布



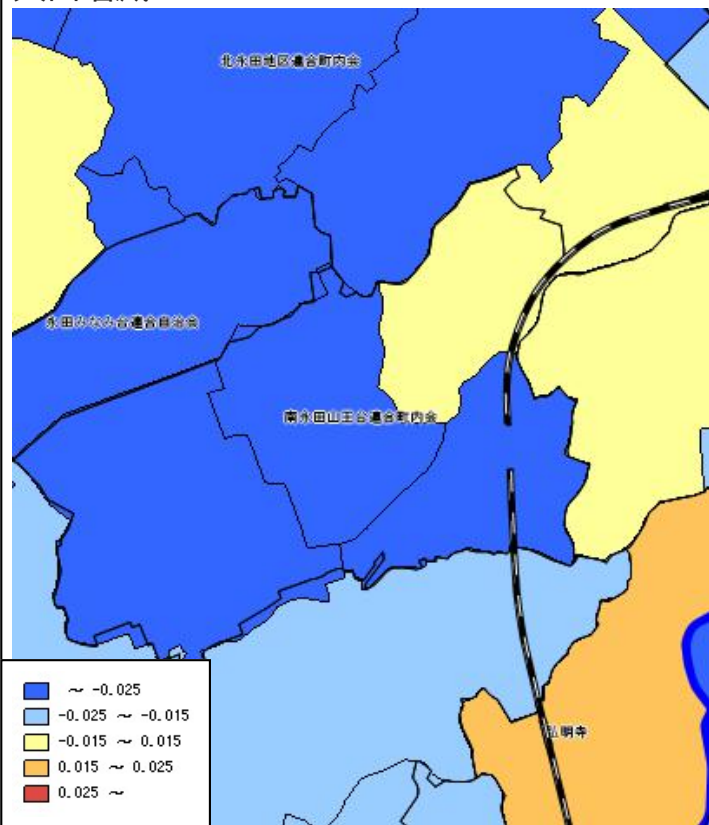
75歳以上人口分布



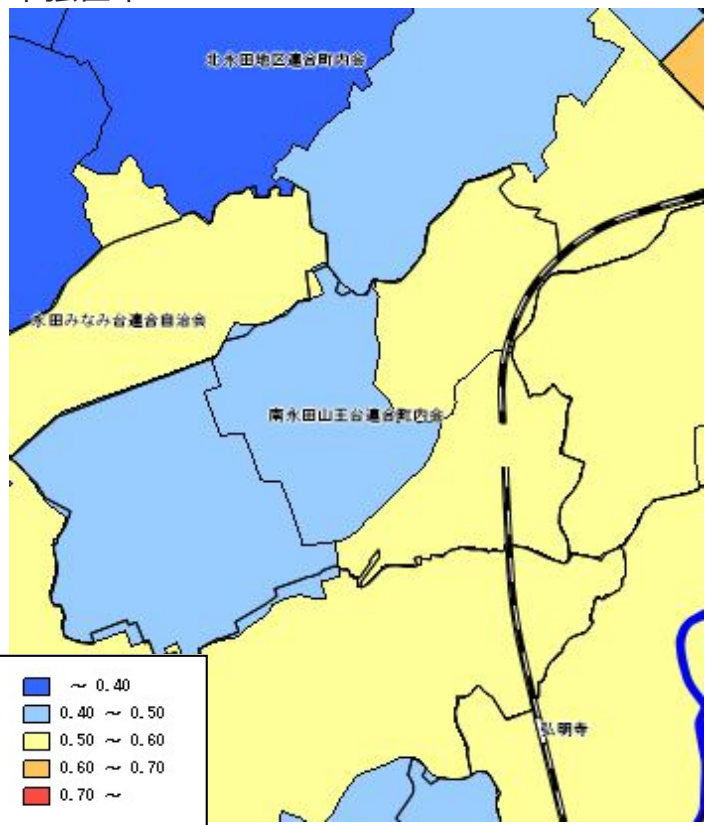
町丁別の年齢別人口（住民基本台帳による、令和4年9月末時点）を基に作成。



人口増減



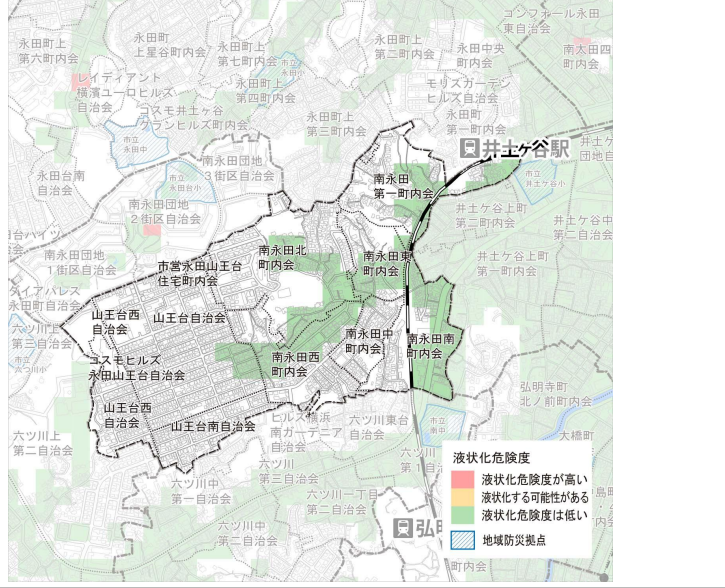
単独世帯



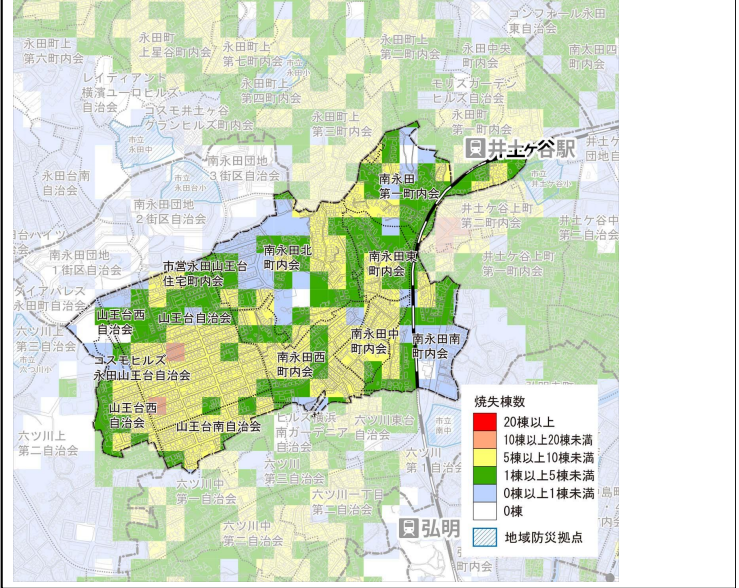
町丁別の年齢別人口、世帯人員別世帯数（住民基本台帳による、令和4年9月末時点）を基に作成。



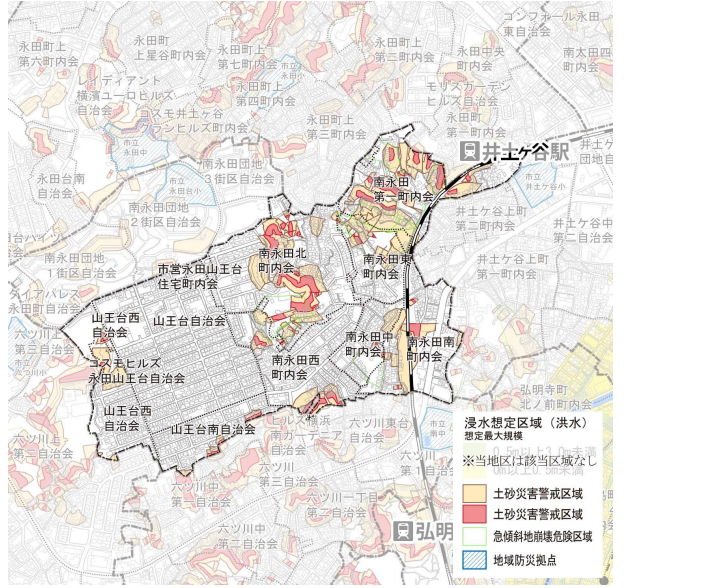
液状化



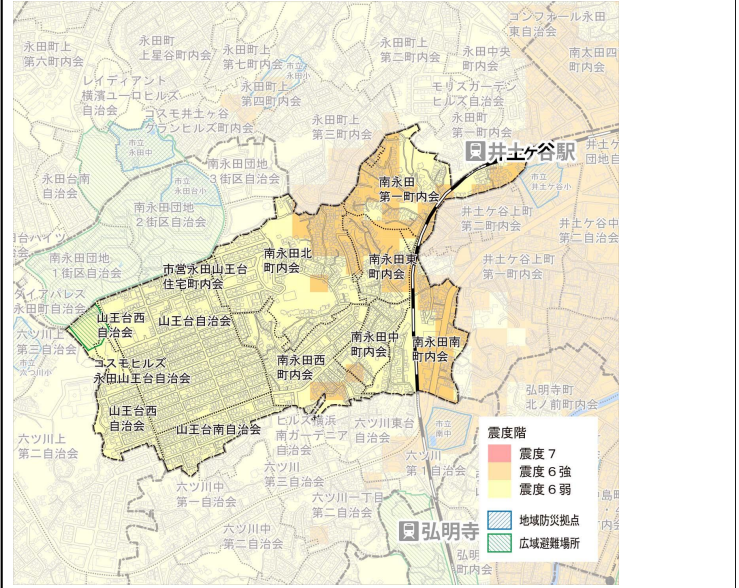
火災焼失棟数



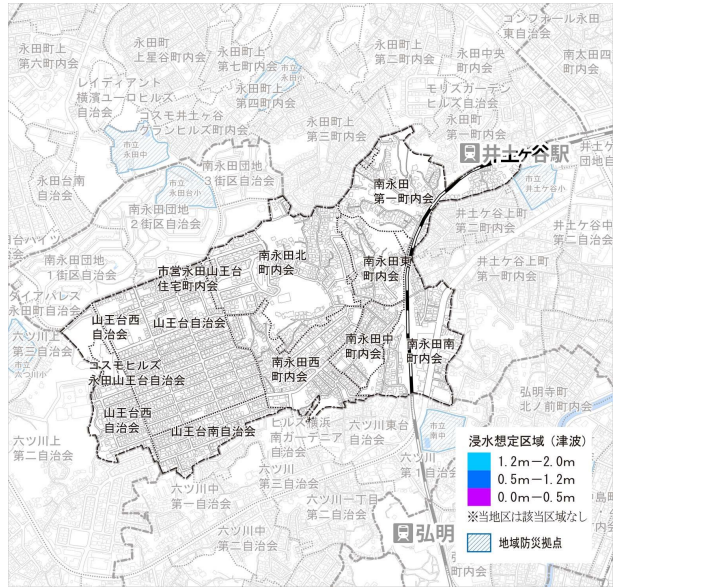
洪水想定区域



地震



津波浸水想定区域



横浜市地震被害想定調査報告書を基に作成。