

なかぽぽら

「人々の、みんなの」を表すイタリア語のpopolareから。中区内の生涯学習・市民活動の参加を夢見て、様々な活動をされている人たちのための情報誌であり、多くの夢が生まれ皆に親しまれますようにと名づけられました。

なか区民活動センター情報誌 2023年

vol.97 令和5年3月号 ※次号は4、5月号です

【編集・発行】

なか区民活動センター
(横浜市中区役所地域振興課)

TEL 045-224-8138

FAX 045-224-8343

✉na-katsudou@city.yokohama.jp



なか区民活動センターマスコット もなか

何かを始めたい春

●お知らせとイベント

- ・春フェスタ in なか区民活動センター
- ・なか活動ガイドの発行
- ・中区タウンピクニック 横浜公園と港
- ・初めての切り絵講座

●事業報告

- ・団体支援講座ファシリテーション講座
- ・多文化共生のまちを考える
- ・手織ワークショップ
- ・中区タウンピクニック 野毛ぶらり歩き
- ・フラワーアレンジメント講座

●センターからのお知らせ

- ・4月1日からの開館時間の変更

●展示コーナー

in なか区民活動センター

ガーデンネックレス横浜
Garden Necklace
YOKOHAMA 2023

春フェスタ

入場無料

3/25(土)

10:00~16:00

春を満喫！楽しいイベントが盛りだくさん！！

中区で活動するサークルの紹介

中区の花は「チューリップ」のPR

【イベント内容】

- ✿ サークル・団体の作品展示・パネル展示・ステージ発表
- ✿ めり絵缶バッジプレゼント
- ✿ 花と緑のボディシール
- ✿ ガーデンベア写真撮影コーナー
- ✿ エコバッグめり絵コーナー
- ✿ ガーデンネックレス横浜PR
- ✿ 2027横浜国際園芸博覧会PR
- ✿ ガーデンベアが登場する影絵



来場者には、中区で活動するサークルや団体を紹介する「なか活動ガイド」のダイジェスト版を差し上げます！



来場者記念としてカプセルトイのチャレンジコインをプレゼント！(おひとり様1回)



ガーデンベア
©ITOON/GN

なかく活動ガイドが新しくなります

2023年3月下旬発行!!

『なかく活動ガイド』には、
 中区内で活動する、約270ものサークルや
 団体の情報を掲載しています。活動場所や
 日時・会費など、知りたい情報が満載！
 掲載のサークルや団体は新メンバーを募集
 しています！
 ガイド冊子は、区内の地区センターや地域
 ケアプラザなどの区民利用施設のほか、
 なか区民活動センターのホームページから
 も見るすることができます。
 ダイジェスト版は区民利用施設に配架しま
 すので、ぜひお持ち帰りください。

新しい仲間を
待ってまーす



↑「なかく活動ガイド」(右)とダイジェ
スト版(左)。ダイジェスト版は同じ内容を
コンパクトにまとめてあります。

春!!新しいこと始めよう!

講座やイベントのお知らせ

中区タウンピクニック

横浜公園のチューリップと港巡り

横浜公園の春の風に揺れる「チューリップ」を鑑賞した後、観光船「マリンルージュ」に乗船して、海から横浜の街を見てみませんか？
いつもの景色とちがった横浜が見えるはず！



【日時】4月25日(火)

12:30~16:00

【定員】20名(先着順)

【参加費】無料

【申込】4月11日(火)より電話で

中区役所地域振興課へ

☎045-224-8137

※1回の電話で2名まで申込可



ガーデンネックレス横浜
Garden Necklace
YOKOHAMA 2023



ガーデンベア

©ITOON/GN

なかく街の先生オープン講座

初めての

切り絵

講座



～春を楽しむ切り絵の時間～

春をイメージした、カラフルな切り絵を作りませんか？
初めての方も楽しめる切り絵の型紙をご用意します。

【日時】3月26日(日)

13:30~15:30

【定員】10名(先着順)

【場所】大鳥中学校コミュニティハウス

【指導】なかく街の先生 楠 昭

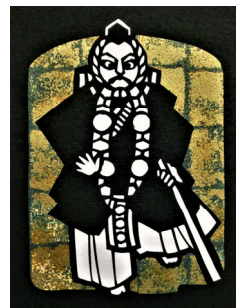
【材料費】500円

【持ち物】持ち帰り用袋(A4サイズ)

【申込】3月11日(土)より電話・来館で

大鳥中学校コミュニティハウスへ

☎045-624-1651





なか区民活動センター
団体支援講座



わくわくする場づくりを ファシる

【実施日】1月13日(金)

【参加者】センター登録団体8団体12人

【講師】横浜市立本牧中学校校長 高橋 秀吉氏

センター登録団体向けに、ファシリテーションについての講座を開催しました。

まず自分の名前と好きな事は何か？という自己紹介から始まり、その後グループに分かれて、「旅行の企画をしよう！」というテーマでワークショップを行いました。旅行計画が進んでいくうちに、まるで本当に旅行に行くかのような笑い声！



↑高橋秀吉校長先生



この体験を通じて、ファシリテーションの効果が実感でき、団体運営に役立つ良い学びとなりました。

なかく街の先生オーファン講座

～手織ワークショップ～ コースター&ミニタペストリー

【実施日】1月22日・2月5日(土) 全2回

【参加者】12名

【場所】本牧地区センター

【指導】なかく街の先生 Kayoさん



↑講師 Kayoさん

全2回コースの1回目はコースターを、2回目はミニタペストリーを作りました。インド製の織り木枠は、使いやすく、そのまま飾ってもステキ。

2回目は細い縫糸から、100円ショップの毛糸、羊の毛など、いろんな素材を織り込みました。10歳からシニアまで幅広い世代で楽しみました。



なかよろずアップ企画
センター登録団体 × なか区民活動センター

神奈川社会教育士会
設立記念講演会

誰もが暮らしやすい地域をめざして
多文化共生のまちを考える

【実施日】1月22日(日)

【参加者】17名

【主催】かながわコミュニティ学習支援実践研究会
(神奈川社会教育士会)

【講師】白濱 小恵子(横浜吉田中学校主幹教諭)
日本語支援拠点施設「ひまわり」
日本語支援アドバイザー

白濱先生や外国につながる子ども達を支えるボランティアの方々の、支援の現状や日常についてお話、わかりやすい事例紹介などがありません。先生の「子どものピュアな心を支え育むのは、地域住民でもある」というお話が印象的でした。



↑白濱先生



中区タウンピクニック

野毛ぶらり歩きと横浜にぎわい座 寄席 de 防犯
～卯の年・卯の月大笑い～

【実施日】2月24日(金) 【参加者】19名



前半は横浜シティガイド協会のガイドで、野毛の街を散策。老舗の村田屋の店主からは、野毛の街の移り変わりや、石畳にこだわって小路を整備した話など、楽しいお話が聞けました。後半は横浜にぎわい座で「寄席de防犯」を鑑賞しました。

笑いながらしっかり防犯について学べ、自己防衛を改めて意識する演目でした。何より林家木久蔵さんの噺が圧巻！健康増進に効果があるといわれる「笑い」に会場は大いに包まれました！



↑二代目林家木久蔵さん



なか国際交流ラウンジ
フラワーアレンジメント講座

【開催日】1月30日(月) 【参加者】13名



【講師】なかく街の先生「花工房

La Vie en Fleur 小塚洋子さん

ホテルのブライダルフェアで使用後の廃棄予定の花(ロスフラワー)を、フラワーアレンジメントに再利用する企画を、なか国際交流ラウンジで開催しました。

講師はなかく街の先生の小塚さん、参加者は、日本語教室に通う外国人の親子や、ラウンジのRainbowスペースで活動している外国につながる若者達です。

参加者の一人は、作品をお母さんにプレゼントすると笑顔で話していました。ロスフラワーを通して、多文化交流とSDGsを学べたひと時でした。



令和5年4月1日から開館時間を変更します

【変更前】月～土曜日 9:00～21:00
日曜・祝日 9:00～17:00
【変更後】月～金曜日 9:00～21:00
土・日・祝日 9:00～17:00



登録団体のみなさまへ

●団体登録証を お受取りください

令和5年度の団体利用登録証を4月15日(土)までにセンター窓口でお受取りください。新しい登録番号は「なかーM000」です。「なかーK000」の登録証は3月31日以降使用できません。

●レターケースに空きがあります

令和5年4月1日から利用できるレターケースにはまだ空きがあります。ご希望の団体は電話・メール・窓口でご連絡ください。(ロッカーは満室です)

★レターケース(鍵なし) A4サイズ 高さ9cm

展示コーナー

センターミーティングエリアの「展示コーナー」では、月替わりで登録団体の皆さんの活動や作品を展示して紹介しています。ぜひ、展示コーナーを活用して、作品や活動を紹介してみませんか？

令和5年6月以降の参加団体を絶賛募集中です。詳しくはセンターまで。

展示コーナー
動画公開中

センターホームページでは、展示作品を動画で公開しています。ぜひご覧ください！



1月 スケッチララの会



透明水彩画の基本技法の習得と向上を目指しています。

其 3月 エピド プペロ 其 4月 本牧スケッチ会

2月 横浜わんニャンの会

近年の日本各地で発生している災害時に被災した犬猫たちの救援活動をしているボランティア団体を後方支援しています



直近の休館日 令和5年3月19日(日)・4月16日(日)

なか区民活動センター

開館時間 月曜～土曜 9:00～21:00(受付は20:45まで)
日曜・祝日 9:00～17:00(受付は16:45まで)
※4月から開館時間変更 土・日・祝日 9:00～17:00

〒231-0021 横浜市中区日本大通35 中区役所別館1F
TEL: 045-224-8138 FAX: 045-224-8343
Email: na-katsudou@city.yokohama.jp

※「なかぼら」やセンターの情報は、ホームページでもご覧いただけます。

なか区民活動センター

