



花★めだか通信



公園愛護会
キャラクター
あいごぼん

～中区中土木事務所 公園愛護会便り～ Vol.77

《健康器具》って知っていますか？

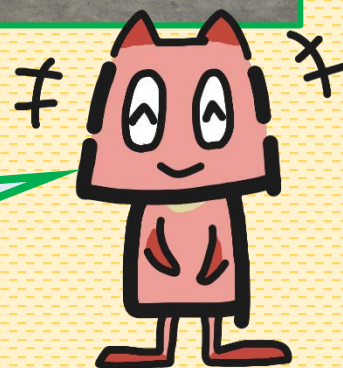
「健康器具」とは、青空の下で気軽に運動できるように設置されている大人向けの施設のことです。ストレッチをしたり、体のツボを刺激したり、筋肉を鍛えるなど気軽に遊び感覚で使ううちに、日頃の運動不足解消にも役立ちます。その人の体力に合わせて自由に使用し、みなさまの健康づくりにぜひお役立てください。



中土木事務所で管理している公園には、現在8公園に健康器具が設置されています。お散歩ついでに公園に立ち寄り、愛護会活動後のストレッチにご活用いただければと思っています。

詳しい設置公園は、中土木事務所のホームページで紹介していますので、ぜひご覧ください。

その他、中区の本牧市民公園や山手公園にも健康器具がいろいろ設置されているので足を延ばして、行ってみたいかがでしょうか。今後中土木事務所では、公園の改良工事等の際、健康器具の設置を増やしていきたいと思っています。



健康器具に関する、ご意見・ご要望をお聞きしたいので、お気軽にご連絡お待ちしております。

北仲通北第三公園花壇の土づくり支援



北仲通北第三公園で、愛護会さんが植えた芝桜が、うまく育たないという相談をいただき、支援センターの職員と花壇の土づくり支援を行いました。春に綺麗に花が咲くように、今後の手入れも教えていただきました。

令和3年度公園愛護会物品・技術支援の申込について

今回同封の『物品支援申込書』・『技術支援申込書』は、一緒にお送りしている支援ガイドを参考にしてお申込みいただければと思います。

締め切りは、**令和3年1月15日**となっております。活動報告書3期分と一緒にお願いします。

※お申込みいただいた、支援物品の配送は、令和3年6月以降となっております。

公園クイズ



この公園はどこかな？
わかった人は、はがきか直接中土木事務所へ！！



前回の答えは、聖坂公園でした。
回答のお葉書を頂きとても嬉しいです。



発行／中土木事務所 下水道・公園係 担当：沼田

〒231-0023 横浜市中区山下町 246

TEL：045(641)7681 FAX：045(664)6196

作成日/令和2年11月19日