



花★めだか通信



～中区中土木事務所 公園愛護会便り～ Vol.84

新山下二丁目ベイサイド公園愛護会 中低木管理講習



6月1日(水)新山下二丁目ベイサイド公園で中低木の管理講習が行われました。皆さんとても熱心に刈り込みや剪定のやり方を教えてもらい、実践していました。



本牧元町公園の新しい遊具



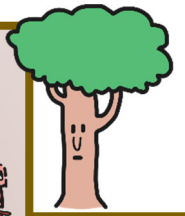
下水道の工事のために、しばらく一部しか使えなかった本牧元町公園が7月29日(金)全面開放されました。新しく複合遊具や健康器具も設置され、大人も子どもも大喜びでした。



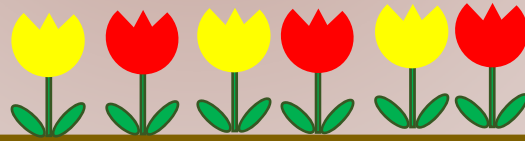
はまっ子ユーキと MIX 球根

公園の樹木や草、街路樹は定期的に手入れを行っていますが、その時に発生した枝や草がその後どうなるのか、皆様はご存知でしょうか。

「横浜動物の森公園緑のリサイクルプラント」は、剪定枝等を土壌改良やチップ材として資源化し、再利用できる製品を作っています。「はまっ子ユーキ」は、そこで作られる商品です。今年は、公園花壇の土壌改良目的に愛護会皆様のご希望のある公園に配布して、秋以降の花壇再生に役立てていただければと思っております。配布時期は、10月中旬以降、MIX 球根と一緒にお届けしたいと思っております。配布するはまっ子ユーキは、基本1花壇に2袋となります。



お知らせ



秋の愛護会イベント

横浜港見学会

11月29日(火) 関内駅南口

11時30分集合

- ・大黒ふ頭施設見学
- ・本牧ふ頭施設見学
- ・マリンリ्यूージュ港内クルーズ

15時30分頃ピア赤レンガで解散

20名募集
先着順



詳細は別紙ご参考の上お申し込みください。

橋本職員による

花・虫コラム



みなさま、公園でこのチョウチョを見かけたことはありますか？

このチョウチョは**アカボシゴマダラ**と言って、横浜でも増えている中国原産の外来種です。

国内のマニアの人が放蝶してしまい、90年代後半から神奈川県に定着したものと考えられています。

中土木事務所には、2012年に撮影された写真が残されていました。

日本に元々生息しているゴマダラチョウなどのエノキの葉っぱを食べる種と競合することが懸念されています。



発行／中土木事務所 下水道・公園係 担当：沼田

〒231-0023 横浜市中区山下町 246

TEL：045(641)7681 FAX：045(664)6196

作成日/令和4年9月22日