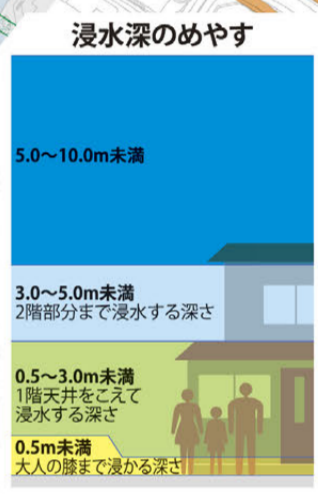


# 西区 防災マップ

自然災害から身を守るために必要な、西区洪水ハザードマップ(想定最大規模)、土砂災害ハザードマップ、地域防災拠点などの情報を掲載した地図です。



### 防災関連の凡例

	地域防災拠点(指定避難所)	災害によって住む場所がなくなった場合に、避難生活を送る場所です。
	風水害時避難場所	避難情報の発令に伴い、即時避難指示対象区域や浸水想定区域の近くに開設される避難場所です。
	広域避難場所	地震に伴い大きな火災が発生したときに、熱や煙から身を守るために一時的に避難する場所です。
	土砂災害警戒区域	一定の基準を満たしたかに対して異が指定します。(情報提供参照)
	即時避難指示対象区域	土砂災害警戒情報の発表とともに避難指示を発令する対象区域です。
	耐震給水栓	蛇口までの水道管を耐震化した、地震に強い屋外の給水栓です。
	緊急給水栓	地震に強い水道管(耐震管)に仮設の蛇口を取り付けて給水する施設です。
	災害用地下水タンク	タンク内に確保した飲料水により緊急給水を行う施設です。
	配水池	断水時に給水を行うほか、給水車への水の補給場所となる施設です。
	地下道(アンダーパス)	大雨時に水がたまりやすく、通行止めになる可能性がある場所です。
	災害用井戸協力の家(生活用水)	災害により生活用水が不足した場合、井戸の所有者に生活用水の提供をお願いします(取用不可)。
	緊急輸送路・土木事務所長選定路線	災害時に必要な物資・資機材・人員などを輸送する道路です(災害時に交通規制が行われる場合があります)。
	地域防災拠点地区割(指定避難所地区割)	
	公園・緑地	
	自治会・町内会等の境界	

## 地域防災拠点(指定避難所)一覧表

横浜市では、市立の小・中学校を震災時の避難所として指定しており、情報伝達・防災資機材・食糧の備蓄などの機能を備えた身近な「地域防災拠点」として整備しています。原則として、下記の避難場所に避難していただきますが、避難するのに危険な場合には、別の近くの小・中学校に避難してください。

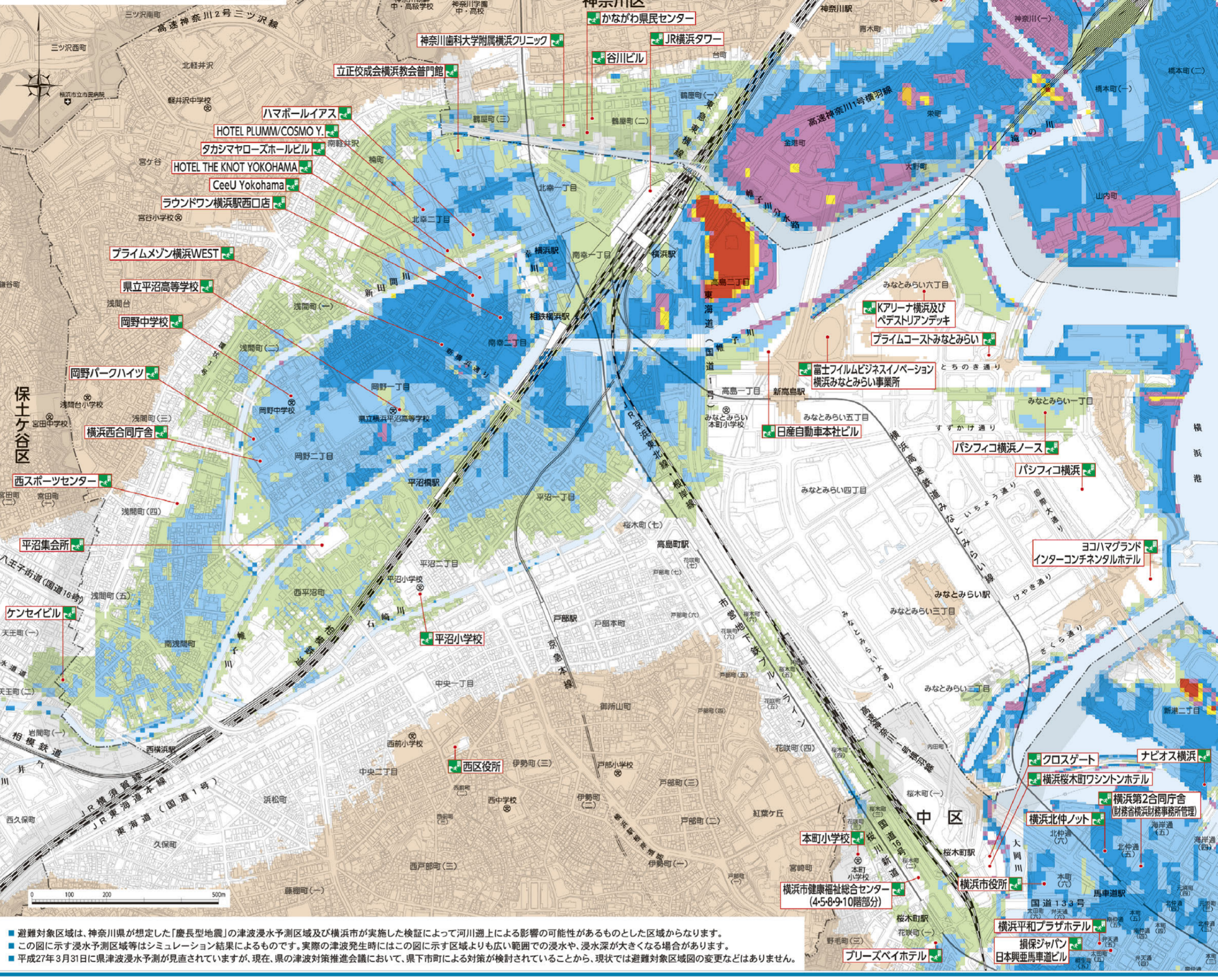
学校	該当する自治会・町内会	町丁名
1 戸部小学校 伊勢町2-115 電話: 231-4515	桜木町町内会 西花咲町自治会 宮崎町親和会 戸部1・2・3町内会 戸部四共連会 戸部5丁目自治会 戸部6・7町内会 石崎自治会 天神町町内会 紅梅二町内会 紅梅町自治会 御所山町内会 伊勢町一丁目町内会 伊勢町二丁目町内会 伊勢町2・3丁目親和会 上原東部連合会 M.M.TOWERS自治会 横浜紅葉坂レジデンス自治会 みなとみらいミッドスクエア・タワーレジデンス自治会	戸部町、御所山町、戸部町1~7丁目、 花咲町4~7丁目、桜木町4~6丁目、 桜木町7丁目(48を除く)、紅葉ヶ丘、 伊勢町1~2丁目、伊勢町3丁目の一部、 西戸部町2丁目117~169(1440の一部・147~151を除く)、みなとみらい一~四丁目、宮崎町
2 東小学校 東ヶ丘59 電話: 231-4846	東ヶ丘町内会 東ヶ丘西部町内会 赤門町二丁目自治会	東ヶ丘、 赤門町2丁目 霞ヶ丘16の一部
3 平沼小学校 平沼2-11-36 電話: 322-1951	高島自治会 平沼西一丁目自治会 平沼昭親交會 平沼東一丁目自治会 ひらに自治会 平沼平陸自治会 平沼寿伍緑自治会 横浜スカイハイツ自治会 パークハイツ横浜自治会 プリリアみらいコミュニティ	平沼一~二丁目、桜木町7丁目48、 高島一~二丁目、 みなとみらい五~六丁目
4 宮谷小学校 宮ヶ谷6-7 電話: 311-2468	軽井沢自治会 浅間町自治会 浅間町一丁目町内会 三ツ沢ハイタウン自治会 三ツ沢パークハウス自治会	宮ヶ谷、南軽井沢(一部を除く)、 楠町、浅間町1丁目、 浅間台(114・119・123・125の一部、 127~129を除く)
5 一本松小学校 西戸部町1-115 電話: 241-7034	羽沢西部自治会 西戸部二丁目第一自治会 霞ヶ丘丘友会 境之谷東部自治会 パレステージ横浜自治会	西戸部町1丁目56~116、 霞ヶ丘(160の一部を除く)、 境之谷1~53、 西戸部町2丁目190の一部・193~251
6 西前小学校 中央2-27-7 電話: 323-1801	伊勢町三丁目睦会 伊勢町四自治会 西杉町内会 扇田杉山自治会 中央一丁目親和会 杉山町四丁目町内会 西前三丁目町内会 西前町四丁目自治会 藤棚一丁目東部町内会 浜松町町内会	中央一~二丁目、西前町2丁目、 西前町3丁目、浜松町8~15、 藤棚1丁目28~50、伊勢町3丁目の一部 西戸部町3丁目308の一部

学校	該当する自治会・町内会	町丁名
7 稲荷台小学校 藤棚町2-220 電話: 231-1822	藤棚町1丁目自治会 藤棚町二丁目西部自治会 元久保町自治会 久保町第一親和会 久保町第二自治会 久保町第三自治会 久保町第四自治会 久保町第五町内会 久保町東朋会 東久保町東台会 東久保町東睦会 境之谷西部町内会 浜松町東部自治会 東久保町東風会	久保町、元久保町、東久保町、浜松町1~7、 藤棚町1丁目(28~50を除く)、 藤棚町2丁目198~境之谷54~
8 浅間台小学校 浅間町3-237 電話: 311-6648	浅間町2丁目自治会 浅間町三丁目自治会 浅間町四丁目東睦会 浅間町上四丁目自治会 浅間町五丁目町内会 南浅間町第一町内会 南浅間町第二町内会 南浅間町第三町内会 西横浜ハイタウン自治会	浅間町2~5丁目、南浅間町、 浅間台114・119・123・125の一部・127~129
9 老松中学校 老松町27 電話: 241-5120	老松町町内会 アトラス野山自治会 羽沢東部自治会	老松町、 西戸部町1丁目1~55
10 岡野中学校 岡野2-14-1 電話: 311-3210	西平沼町宮元会 岡野健和会 岡野二丁目町内会 岡野互助会 南幸自治会 北幸自治会 ココハタワーリングスクエア自治会 クリオ横浜西ヨコ番館自治会	西平沼町1~8、 岡野一~二丁目、 南幸一~二丁目、 北幸一~二丁目
11 西中学校 西戸部町3-286 電話: 231-0153	西戸部町三丁目自治会 藤棚町2丁目東部自治会 泉宮藤棚アパート自治会 西戸部二丁目第四町内会	西戸部町3丁目(308の一部を除く)、 伊勢町3丁目の一部、 西戸部町2丁目144の一部・147~151・ 170~192(190の一部を除く)、 藤棚町2丁目(198を除く)
12 軽井沢中学校 北軽井沢24 電話: 311-2523	北軽井沢中西部自治会 三菱北軽井沢自治会 北軽井沢つみ会 北軽井沢東部相互会 ライオンズマンション三ツ沢公園自治会 三菱重工北軽井沢住宅自治会 マスターヒルズ横浜自治会	北軽井沢、 南軽井沢の一部

※みなとみらい本町小学校については、補充的避難所として区内の被害状況等に応じて開設します。

# 津波避難 対象区域図

各津波避難施設の受け入れ可能時間は、  
二次元コードHPに記載されている  
「津波避難施設一覧」をご確認ください。



■ 避難対象区域は、神奈川県が想定した「慶長型地震」の津波浸水予測区域及び横浜市が実施した検証によって河川遡上による影響の可能性のあるものとした区域からなります。  
■ この図に示す浸水予測区域等はシミュレーション結果によるものです。実際の津波発生時にはこの図に示す区域よりも広い範囲での浸水や、浸水深が大きくなる場合があります。  
■ 平成27年3月31日に県津波浸水予測が見直されていますが、現在、県の津波対策推進会議において、県下市町による対策が検討されていることから、現状では避難対象区域図の変更はありません。

津波発生時に早急に避難するために必要な  
津波浸水予測区域や津波避難施設を  
掲載した地図です。

## 津波への事前の備え

日ごろ自分がいる場所の高さを  
把握しておきましょう。  
津波から身を守るには、より早くより高い  
場所へ避難することが重要です。地震  
による大きな揺れを感じた時や、津波警  
報などの情報を得た時に冷静に行動で  
きるよう、自分の生活圏やよく訪れる場  
所の高さ(海拔)を把握しておきましょう。

## 避難場所を確認しておきましょう。

自分の生活圏内にある避難に適した高  
台や頑丈な建物の位置を把握しておく  
ことも大切です。避難場所は建物の倒  
壊などを考慮し、できるだけ複数確認  
しておきましょう。

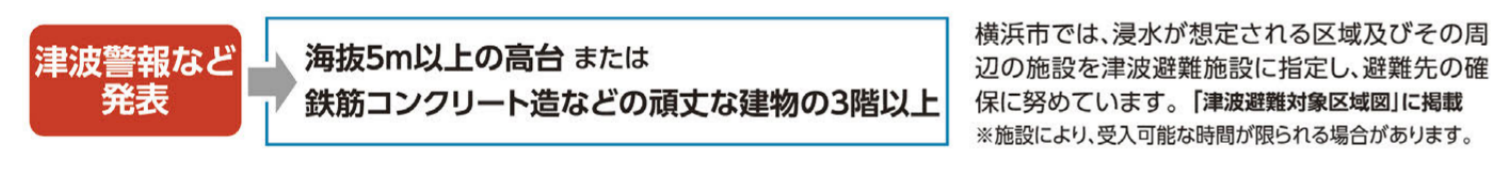
浸水深のめやす	
	5m以上
	4m以上～5m未満
	3m以上～4m未満
	2m以上～3m未満
	1.2m以上～2m未満
	0.5m以上～1.2m未満
	0m以上～0.5m未満

※平成23年度に神奈川県が想定した「慶長型地震」の津波による浸水予測区域

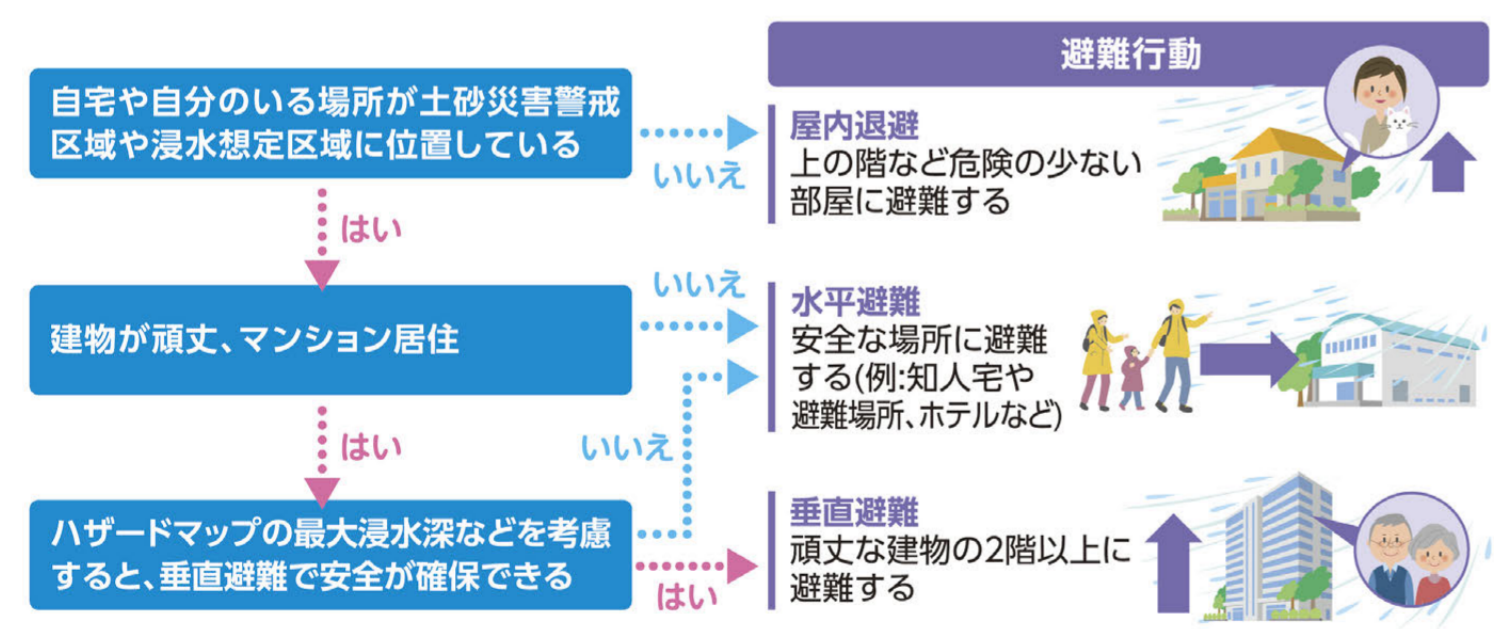
海拔標示の凡例	
	海拔 5m以上の区域

津波避難施設

## 津波からの避難行動



## 風水害時の避難行動

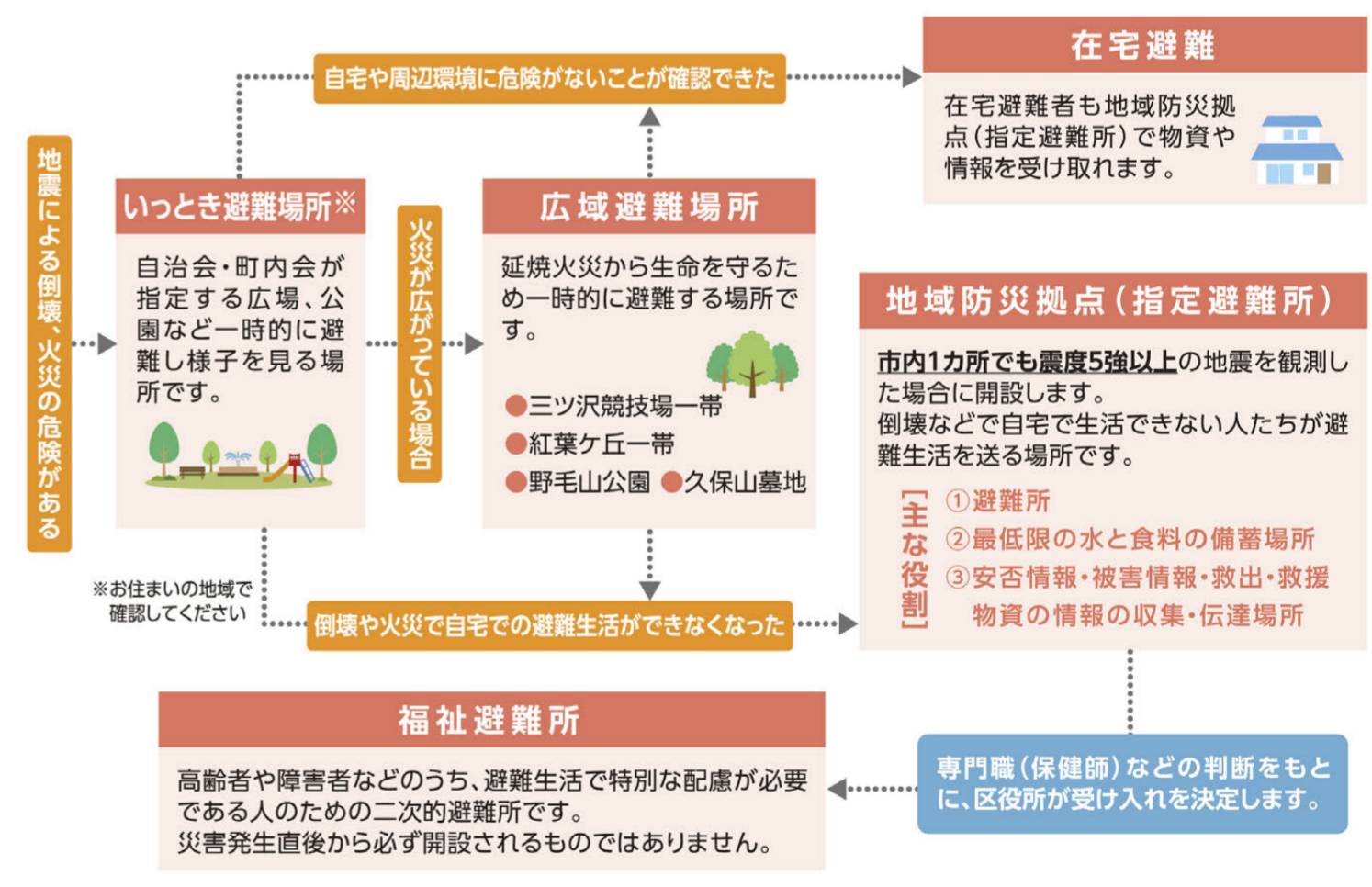


## 風水害時の警戒レベル

警戒レベル	気象情報等	避難情報/取るべき行動
レベル5	大雨特別警報など	<b>緊急安全確保</b> ▲ 命の危険！直ちに安全確保を！
レベル4	土砂災害警戒情報など	<b>避難指示</b> ▲ 危険な場所から全員避難
レベル3	大雨警報、洪水警報など	<b>高齢者等避難</b> 高齢者など避難に時間を要する人は危険な場所から避難
レベル2	大雨注意報、洪水注意報など	ハザードマップなどで避難行動を改めて確認
レベル1	早期注意情報	最新情報に注意

※「警戒レベル」の詳細については、横浜市危機管理室の情報を確認してください。詳しくは [横浜市 警戒レベル](#) 検索

## 震災時の避難行動



## 風水害時避難場所一覧表

西区では風水害時の避難場所として、下記に示した指定緊急避難場所等を優先して開設します。

避難場所	開設する条件
1 一本松小学校 西戸部町1-115 電話：241-7034	横浜市南部に土砂災害警戒情報が発表された場合
2 老松中学校 老松町27 電話：241-5120	
3 西地区センター・西公会堂 岡野1-6-41 電話：314-7734(西地区センター)・314-7733(西公会堂)	洪水等で被害が予想される場合
4 西スポーツセンター 浅間町4-340-1 電話：312-5990	
5 平沼小学校 平沼2-11-36 電話：322-1951	
6 藤棚地区センター 藤棚町2-198 電話：253-0388	

※開設については、災害の規模や状況により判断します。開設状況については、テレビやラジオ、市ホームページ、防災情報Eメールなどから確認してください。