

【応募にあたっての注意事項】

- おひとりにつき1回までの応募となります。重複応募は無効となりますのでご注意ください。住所不備等により景品をお届けできなかった場合は、当選を無効とし再配達はいたしません。また、送付先は日本国内に限定いたします。
- 応募状況により、抽選ではずれた場合、異なる景品が当選する場合があります。あらかじめご了承ください。
- 当選者の発表は景品の発送をもって代えさせていただきます。なお、景品発送の時期は令和7年2月頃を予定しています。
- 取得した個人情報は、本スタンプラリーの抽選及び景品発送以外に利用いたしません。

アンケート欄

①今回のスタンプラリーを通じて、西区制80周年が身近に感じられ、西区をより好きになりましたか？

【選択肢】 (いずれかに○をしてください)

1. 思う 2. やや思う 3. あまり思わない 4. 思わない

②今回のスタンプラリーを通じて、今後も西区に住み続けたい、住んでみたいと思いませんか？

【選択肢】 (いずれかに○をしてください)

1. 思う 2. やや思う 3. あまり思わない 4. 思わない

③今回のスタンプラリーを何で知りましたか。

【選択肢】 (いずれかに○をしてください)

1. 広報よこはま 2. ウェブサイト 3. 小学校
4. ポスター掲示(又はチラシ) 5. SNS 6. 口コミ
7. その他(又は覚えていない)
()

自由記載欄 (今回のイベントを通じての感想等をお書きください)

応募締切 12月27日(金)※当日消印有効

主催 西区制80周年記念事業
実行委員会

イベント開催期間中の問合せ先

重ね押しスタンプラリー事務局

TEL: 045 (320) 8329

[平日9時~17時]
(西区区政推進課)

TEL: 070 (3159) 0261

[土日・祝日10時~17時]
(事務局担当直通)

FAX: 045 (314) 8894

(ヒアリング)



重ね押しスタンプラリー

西区制80周年記念事業

西区の魅力を再発見!

西区にちらばる
7つのスタンプを押して
80周年記念絵柄を
完成させよう!

開催期間

令和6年

10月24日(木)

12月24日(火)

参加費 無料

スタンプ台紙は、スタンプ
設置場所でもらえるよ!

スタンプ
設置場所



西消防署



にしとも広場



生活創造空間にし



野毛山動物園



西地区センター



西スポーツセンター



横浜みなと博物館

どのスタンプから押しても絵が完成するよ!



完成

完成した絵柄でわかるクイズに答えて
豪華景品を当てよう!



協賛

THE YOKOHAMA BAY
HOTEL TOKYU

Hilton
YOKOHAMA

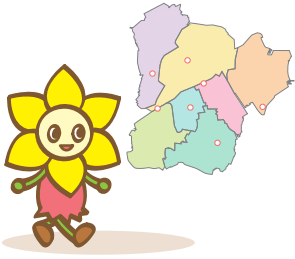
THE KAHALA
HOTEL & RESORT YOKOHAMA

THE WESTIN
YOKOHAMA

スタンプラリー参加方法

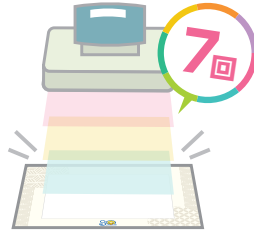
STEP ①

西区内各地区を巡り
スタンプを集めよう



STEP ②

スタンプを重ねて
押すと絵が完成!



STEP ③

完成した絵から
クイズに答えて景品
に応募

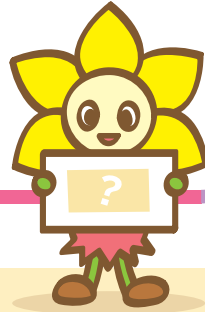
どんな絵かな?



スタンプ台紙はスタンプ設置場所に置いてあるよ。
スタンプを押す順番はどんな順番でも OK!

景品の応募は、ウェブサイトまたは最後のページの
はがきからできるよ。

西区マスコットキャラクター
「にしまるちゃん」



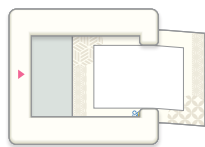
詳細はウェブサイトをご覧ください。

重ね押しスタンプとは

重ね押しスタンプは、同
じ場所に色分けされた絵
柄を重ねて押すことで、
1枚の絵が完成するスタ
ンプです。

スタンプ台にセットする
ことでずれることなくス
タンプを押すことができ
ます。

①



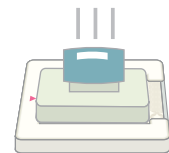
上下に注意して差し込む

②



台紙をしっかりセットする

③



枠に合わせてスタンプを押そう

④



7つ全て押すと絵が完成!

抽選で合計
80名様に
プレゼント!

クイズに答えて
豪華景品に応募しよう!

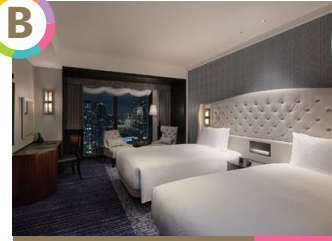
A



横浜ベイホテル東急
エグゼクティブツイン【宿泊券】

1組
(1泊
2名様分)

B



ヒルトン横浜
プレミアムツインルーム朝食付き
【宿泊券】

1組
(1泊
2名様分)

C



ザ・カハラ・ホテル &
リゾート 横浜
リ스토랑テOZIOランチペア券
(コース: リスベット)【食事券】

1組
(2名様分)

D



ウェスティンホテル横浜
アフタヌーンティーペア券
【食事券】

1組
(2名様分)

E



フォレストアドベンチャー
・よこはま【ペア入場券】

20組
(40名様分)

F



コニカミルタ
プラネタリアYOKOHAMA
【鑑賞引換券(ペア)】

10組
(20名様分)

G



(公財) 横浜市緑の協会
【野毛山限定】
レッサーパンダのおうち

10名様

H



横浜みなと博物館
1/350帆船日本丸
プラモデル (AOSHIMA)

10名様

I



(株) 崎陽軒
シウマイギフト券
3枚セット

10名様

J



※画像はイメージです。
実際のカードデザインとは異なります

西区制80周年記念
オリジナル図書カード
2000円分

16名様

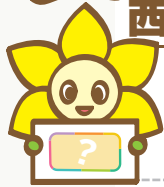
豪華な景品、楽しい景品をご用意しています!



重なる押しスタンプラリー

西区制80周年記念事業

西区の魅力再発見!



マップ

○ スタンプ設置場所 ● 地区のスポット



スタンプ⑥

にし
西スポーツセンター

浅間町4-340-1

スタンプ会場 2階フロント
 開館時間 月～土 7:30～23:00
 日・祝 7:30～21:00
 休館日 毎月第3月曜日
 (祝日の場合は翌平日)



スタンプ⑧

せいかつそうぞうくかん
生活創造空間にし

浜松町14-40

スタンプ会場 1階受付横スペース
 開庁時間 8:30～17:00
 開庁日 なし



スタンプ②

にし市民活動支援センター
ひろば
にしとも広場

中央1-5-10 西区役所1階(杉山神社側)

スタンプ会場 にしとも広場内
 開庁時間 9:00～17:00
 休館日 毎週水曜日



スタンプ⑤

にしちく
西地区センター

岡野1-6-41

スタンプ会場 1階受付前
 開館時間 月～土 9:00～21:00
 日・祝 9:00～18:00
 休館日 毎月第2月曜日
 (祝日の場合は翌平日)



スタンプ⑦

よこはま はくぶつかん
横浜みなと博物館

みなとみらい2-1-1

スタンプ会場 1階総合案内前
 開館時間 10:00～17:00(入館は16:30まで)
 休館日 月曜日(祝日の場合は翌平日)



スタンプ①

にししょうぼうしょ
西消防署

戸部本町50-11

スタンプ会場 1階入口前
 開庁時間 8:45～17:00
 開庁日 土・日・祝日 開庁日の8:45～17:00は
 スタンプのみ可



スタンプ④

のげやまどうぶつえん
野毛山動物園

老松町63-10

スタンプ会場 管理事務所
 開園時間 9:30～16:30
 (入園は16:00まで)
 休館日 毎週月曜日(祝日にあたる場合は翌日)
 ※5月、10月は無休



第一地区

スタンプ①

にししょうぼうしょ
西消防署
戸部本町50-11

スタンプ置場

1階入口前

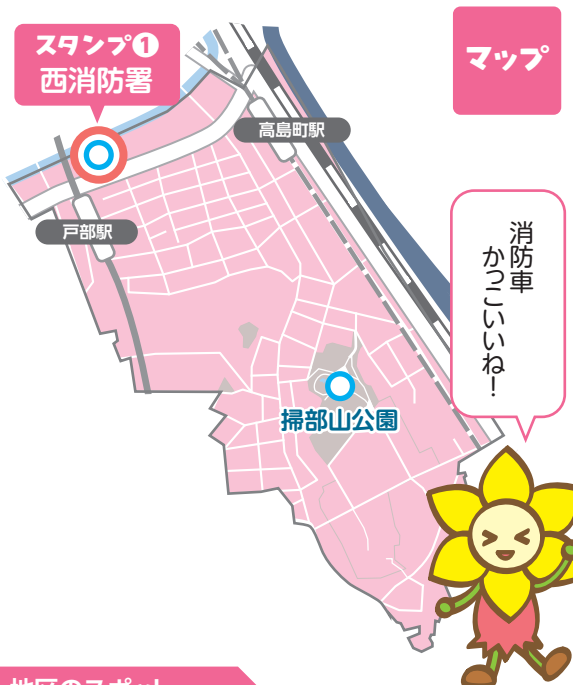
開庁時間 8:45~17:00

閉庁日 土・日・祝日

閉庁日の8:45~17:00は
スタンプのみ可

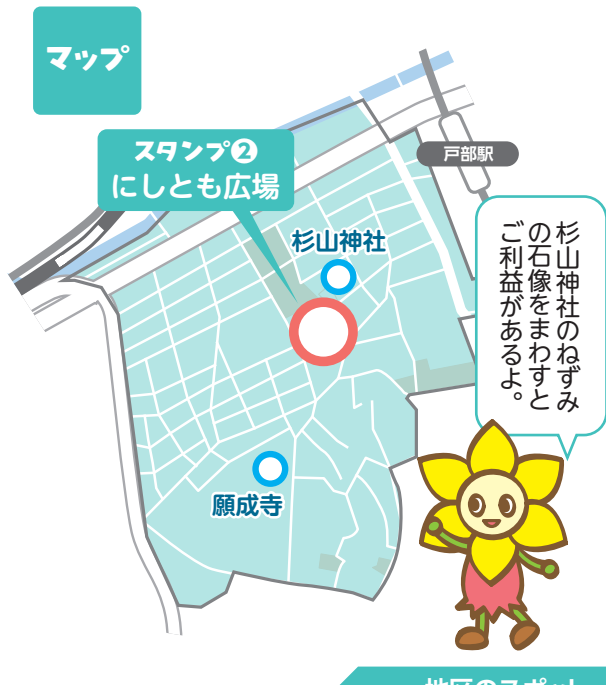


◀施設ホームページ



マップ

マップ



第2地区

スタンプ②

にしく市民活動支援センター
ひろば
にしとも広場
中央1-5-10 西区役所1階(杉山神社側)

スタンプ置場

にしとも広場内

開庁時間 9:00~17:00

休館日 毎週水曜日

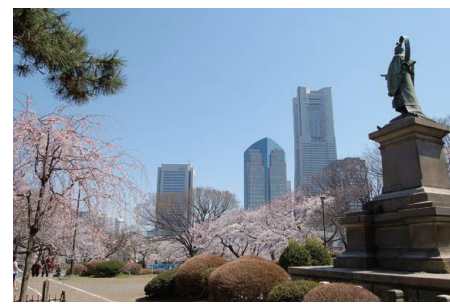


◀施設ホームページ

地区のスポット

地区のスポット

かもんやまこうえん 掃部山公園



よこはまかいこう たてやくしゃ ひこね はんしゅ
横浜開港の立役者であり、彦根藩主だっ
たいろう いいかもんのかみなおすけ こうせき
た大老「井伊掃部頭直弼」の功績をたた
えけるために旧彦根藩の有志がこの地を記
ねん ひけんせつ もくてき こうにゆう かもんやま なづ
念碑建設の目的で購入し、掃部山と名付
け、明治42(1909)年には銅像が建立
されました。

にししょうぼうしょ 西消防署



にししょうぼうしょ たいしやう ねん だいいしやう
西消防署は、大正8(1919)年に第一消
ぼうしょ げんざい ち そうせつ いらい
防署として現在の地に創設されて以来、
いてん どうはいごう ゆう よねん
移転や統合されることなく100有余年
の歴史を持つ消防署です。
も しょうぼうしよ
モニュメント(記念碑)が西消防署の正面
がわ せっち
側に設置されています。

すぎやまじんじゃ 杉山神社



はくほう ねん そうけん いずも たいしや さいじん
白鳳3(652)年に創建。出雲大社の祭神、
おおなむちのみこと ぶんれい まつ こしや しゃでん
大己貴命の分霊を祀った古社です。社殿
まえ こまいぬ てまえ うち
前の狛犬の手前には打
で こづち も いっつい
出の小槌を持つ一對の
ねずみの石像が鎮座し
ています。



がんじやうじ 願成寺



せんごくじだいこんりゆう ぎやうき ぼさつ ち のど
戦国時代建立。行基菩薩がこの地で喉の
かわか おぼ みず さが びき
渴きを覚え水を探していたところ、1匹の
かめ で ろぼう ほ きよみず
亀が出てきた路傍を掘ってみると清水が
わ で かわ いや
湧き出て渴きを癒すことができたことか
ら、このあたりを法亀山と名付けてお堂を
つく せっち どう がんじやうじ ほじ
作りました。このお堂が願成寺の始まりで
す。

第3地区

スタンプ③

せいかつそうぞうくかん
生活創造空間にし

浜松町14-40

スタンプ置場

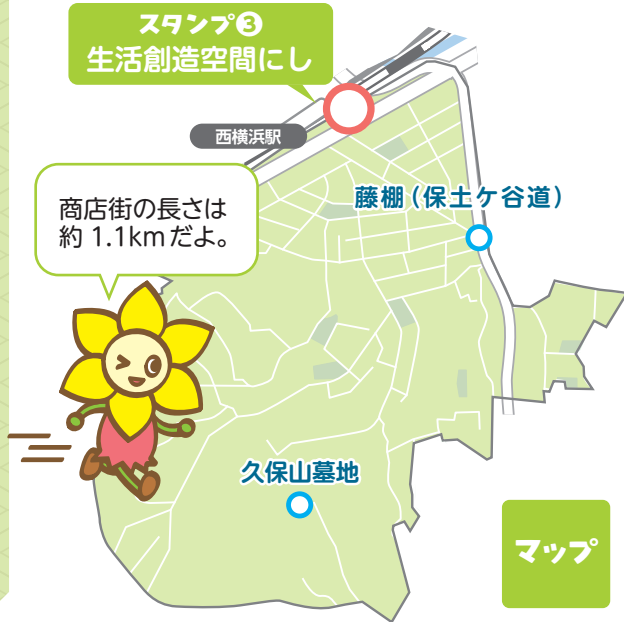
1階受付横スペース

開庁時間 8:30~17:00

閉庁日 なし



◀施設ホームページ



マップ

マップ



第4地区

スタンプ④

のげやまどうぶつえん
野毛山動物園

老松町63-10

スタンプ置場

管理事務所

開園時間 9:30~16:30
(入園は16:00まで)

休園日 毎週月曜日
(祝日にあたる場合は翌日)
※5月、10月は無休



◀施設ホームページ

地区のスポット

ふじだな ほどがやみち 藤棚 (保土ヶ谷道)



ふじだな しょうてんがい とお ほどがやみち
藤棚の商店街を通る「保土ヶ谷道」は、
とうかいどう しょうば しょうば ほどがやしゆく
東海道の主要な宿場だった保土ヶ谷宿と
とべむら い き つか
戸部村との行き来に使われていました。
おも こうわん がいこくしょうかん はたら ひと
主に港湾や外国商館などで働く人たちに
りよう かいこうご よこはま はってん か
利用され、開港後の横浜の発展に欠かせ
みち
ない道でした。

くぼやまぼち 久保山墓地



めいじ ねん よこはま ぼち こうえい ぼ
明治7 (1874) 年横浜で初めての公営墓
ち せつち しんでんかいぼつ ちから
地として設置されました。新田開発に力を
そそ よしだ かんべえ さんけいえん ぞうせい ほん
注いだ吉田勘兵衛や三溪園を造成した原
とみたるう おお ひと ねむ
富太郎など多くの人が眠ります。

地区のスポット

のげやまこうえん 野毛山公園



たいしょう ねん かいえん れきし こうえん
大正15(1926)年に開園の歴史ある公園
です。みなとみらい21地区が眼下に見
お てんぼうだい きねんひ
下ろせる展望台、オリンピック記念碑や
H.Sパーマーの記念碑、野毛山配水池な
しせつ てんざい
どの施設が点在しています。

のげやまどうぶつえん 野毛山動物園



のげやま こうえん どうぶつえん しょうわ
野毛山公園に動物園ができたのは、昭和
24 (1949) 年に開催された日本貿易博覧
かい かいじょう てんじ どうぶつ
会がきっかけでした。会場で展示した動物
おとず ひと よろこ
が訪れる人たちに喜ばれていたの、そ
あとち どうぶつえん ふく のげやま ゆうえんち
の跡地に動物園を含む野毛山遊園地とし
かいえん のげやま どうぶつえん かいしょう
て開園、のち野毛山動物園と改称されま
した。

第五地区

スタンプ⑥

にしちく
西地区センター

岡野1-6-41

スタンプ置場

1階受付前

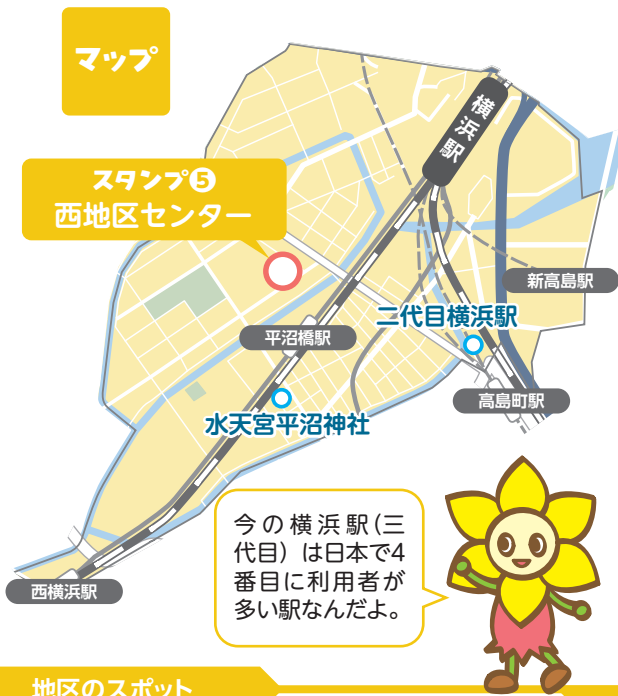
開館時間 月～土 9:00～21:00
日・祝 9:00～18:00

休館日 毎月第2月曜日
(祝日の場合は翌平日)



施設ホームページ

マップ



スタンプ⑥
西地区センター

今の横浜駅(三代目)は日本で4番目に利用者が多い駅なんだよ。

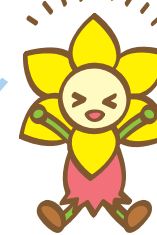


マップ



スタンプ⑥
西スポーツセンター

浅間町は浅間神社があることから名付けられた町名だよ。



第六地区

スタンプ⑥

にし
西スポーツセンター

浅間町4-340-1

スタンプ置場

2階フロント

開館時間 月～土 7:30～23:00
日・祝 7:30～21:00

休館日 毎月第3月曜日
(祝日の場合は翌平日)



施設ホームページ

地区のスポット

すいてんぐうひらめまじんじや 水天宮平沼神社



ひらめまちょう う た せいこう ひらめま くへえ
平沼町の埋め立てに成功した平沼九兵衛により天保10(1839)年に創建されました。「安産・水徳の神」を祀っています。まいとし がついつか と おこな ねん ぐつたつち ねん ぐつたつち ねん ぐつたつち
毎年1月5日に執り行われる湯立花神事で、わ けした ゆ の いちねんじゅう かげ 沸かした湯を飲むと、一年中風邪をひかないと言われています。

にだいめよこはまえき 二代目横浜駅



にだいめ よこはまえき しやうだいはこはまえき げんさくらぎちやうえき
二代目横浜駅は初代横浜駅(現桜木町駅)のりべんせい こうじやう たいしやう たいしやう ねん ぐつたつち ねん ぐつたつち
利便性を向上させるため、大正4(1915)年8がつ にち たかしまちやう かいぎやう
月15日に高島町に開業しました。ところが、かいぎやう ねんご たいしやう たいしやう ねん ぐつたつち ねん ぐつたつち
開業から8年後の大正12(1923)年9月1日におきた かんどうだいしんさい しやうしつ げんざい
に起きた関東大震災により焼失し、現在ではや のこ いてこう としじ おもかげ のこ
焼け残った遺構が当時の面影を残しています。

地区のスポット

せんげんじんじや 浅間神社



みなもとよりともこう ふじさん ほんぐう せんげんたいしや しづおかけん
源頼朝公が富士山本宮浅間大社(静岡県富士のみやし さいじん このはなさくやひめのみこと ぶんれい
富士宮市)の祭神、木花咲耶姫命の分霊まつ つか つか つか つか つか つか
を祀ったと伝えられています。毎年、6がつ つか つか つか つか つか つか
月1日には例大祭といわれる盛大な祭りが行われています。

あらたまはし 新田間橋



よこはま かいこう あんせい ねん きやうとうかいどう
横浜開港の安政6(1859)年、旧東海道のしぼうむら げんせんげんちやう とべ のげ
の芝生村(現浅間町)から、戸部、野毛きりどお へ かんない つづ よこはまみち
切通しを経て、関内へ続く「横浜道」がつか つか つか つか つか つか
くられた時に架けられた橋。その当時は、すぎ まつ なが やく はばやく
杉と松で、長さ約18メートル、幅約6メートルの橋が造られました。

みなとみらい地区

スタンプの

よこはま はくぶつかん
横浜みなと博物館

みなとみらい2-1-1

スタンプ置場

1階総合案内前

開館時間 10:00~17:00
 (入館は16:30まで)

休館日 月曜日
 (祝日の場合は翌平日)



◀施設ホームページ

マップ



帆船日本丸の
 船内見学が
 できるよ!



スタンプの
横浜みなと博物館

地区のスポット

よこはまびじゅつかん **横浜美術館**



撮影・新津保建秀

にほん だいひょう けんちくか たんげけんぞう
 日本を代表する建築家、丹下健三により
 せっけい へいせい ねん かいがん かい
 設計され、平成元(1989)年に開館。開
 こう いこう きん げんだいびじゅつ はびひろく あつか しょう
 港以降の近・現代美術を幅広く扱い、所
 ぞうひん ねん こ れいわ
 蔵品は14,000点を超えます。令和6
 (2024)年11月に一部オープン、令和7
 (2025)年2月に全館オープン予定です。

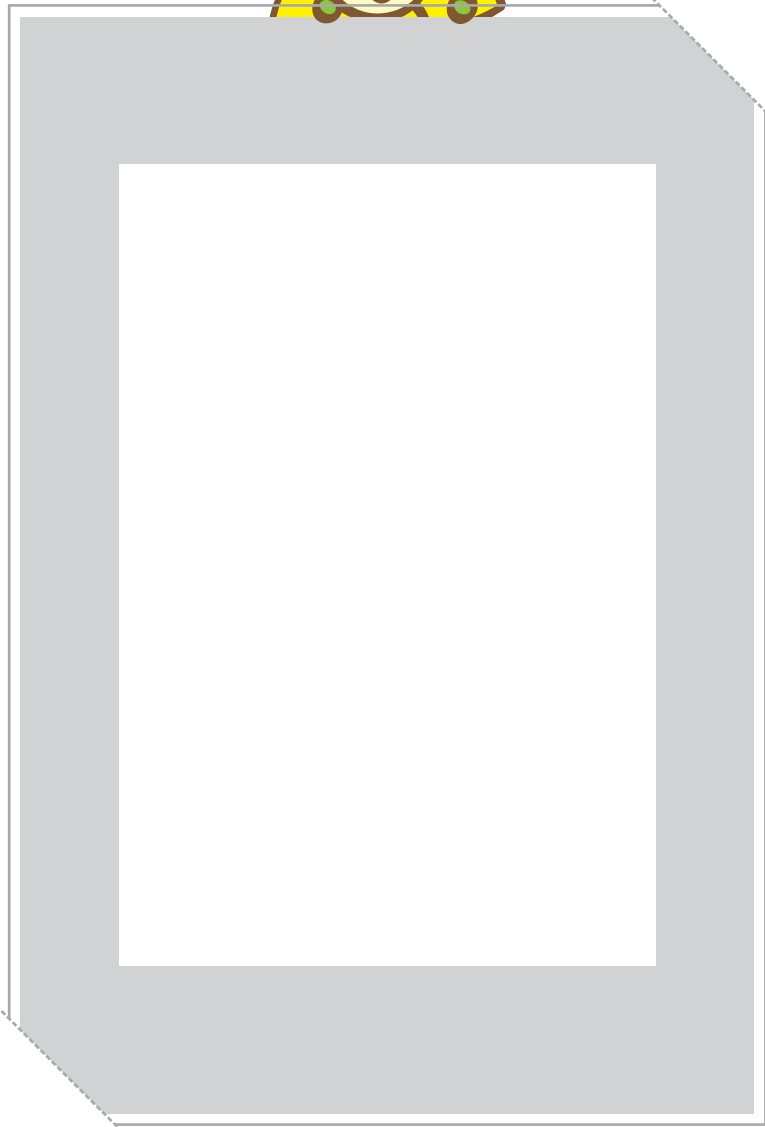
はんせんにつぽんまる よこはま はくぶつかん **帆船日本丸・横浜みなと博物館**



はんせんにつぽんまる へいせい ねん くに
 帆船日本丸は、平成29(2017)年に国
 の じゅうよう ぶんかざい してい ねん
 の重要文化財に指定されました。年に12
 かい ていど ほ そうほんてんぽん おこな
 回程度、すべての帆をはる総帆展帆を行っ
 ています。横浜みなと博物館は、「横浜港」
 をテーマにした博物館です。横浜港のこと
 を楽しく学ぶことができます。



ここにスタンプ台紙を
 はさんでおけるよ!



重ね押しスタンプ台紙

西区制80周年を お祝いしよう!



特設サイト

にしきせい しゅうねん
西区制80周年を記念したイベントや事業の詳細は、特設サイトをご覧ください

11月
10日

西区民まつり



12月
1日

西区ハマの ウォーキング フェスティバル



12月
21日

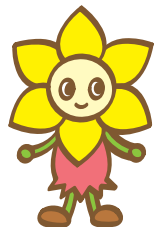
西区 キャンドルアート 2024



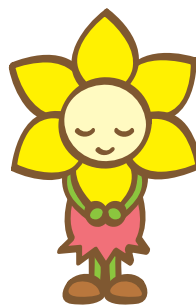
にしまろちゃん誕生話

西区のマスコットキャラクター

『にしまろちゃん』



西区のマスコットキャラクター「にしまろちゃん」は、平成19年に西区の花である「すいせん」をイメージして作成しました。当初は名前がありませんでしたが、区民の皆さんからの「かわいい」、「名前はないの?」との声を受けて、一般公募を行い決定しました。名前には、「西区の活動がまるやかに進んでいきますように」という願いがこめられています。



【応募締切】令和6年12月27日(金)

応募方法

スタンプラリーで80周年記念絵柄を完成させて、豪華景品が当たるクイズに挑戦しよう!

次のうちどちらか一方で応募してください。

- 二次元コードを読み取って横浜市電子申請・届出システムにて申請。(詳しくはウェブサイトをご確認ください)
 - 下のはがきに切手を貼付のうえ郵送。
- ※景品紹介ページ(p.3)の中からご希望の景品を1つ記載してください。



郵便はがき

2 2 0 0 0 5 1

切手貼付

横浜市西区中央一丁目5番10号

西区制80周年記念事業実行委員会
重ね押しスタンプラリー事務局 行
(西区役所 区政推進課)

(ご住所)

ご住所	〒 -	
フリガナ お名前		
ご年齢	10歳未満、10代、20代、30代、40代、50代、60代 70代、80代以上 (いずれかに○をしてください)	
※ ご希望 の景品 (A~J)	クイズ	スタンプ完成絵柄に描かれている動物は なんでしょう。(ヒント:3文字)