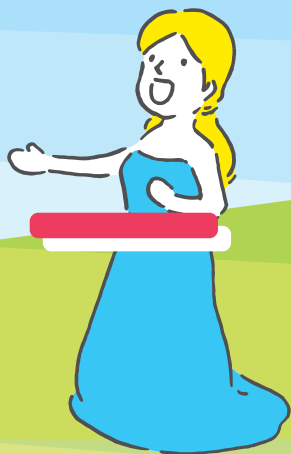
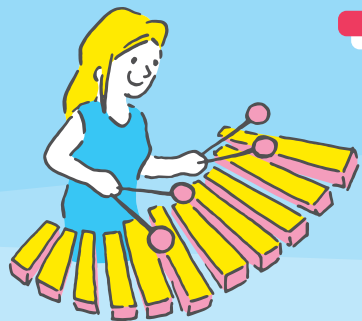


プラザ アート ウィーク



2024

PLAZA ART WEEK 2024



～それぞれの色～



2024

3.16(土)～24(日)



瀬谷区民文化センター
あじさいプラザ

3階 ギャラリー1

【展示期間】2024年3月16日(土)～3月24日(日) 10:00～18:00

作品募集!

瀬谷区の保育園・幼稚園、
小・中学生世代による

花の色いろ展

プラザ・アートウィーク2024美術展「花の色いろ」
瀬谷区内の保育園・幼稚園・小中学生を対象にした
公募展です。

「花の色いろ」というテーマから、若い皆さんが自
由に発想した作品をお楽しみください。

料金：入場無料 会場：ギャラリー1



ギャラリー2

いきいき 『生きもの』 イラスト展

料金：入場無料
会場：ギャラリー2
イラスト：安斉俊
(生きものイラストレーター)



3階 会議室A/B/C 情報コーナー [作る、描く、体験する、学ぶ、買う] コーナー

【開催期間】2024年3月16日(土)～3月24日(日) 10:00～18:00

自然をテーマにした アートウィーク・マルシェ

3月16日(土)・17日(日)
10:00～16:00

会場：会議室



ビタミンカラーを染めよう!

3月18日(月)・19日(火)

①10:00～12:00
②14:00～16:00

参加料：3,000円(材料費込み)

定員：各回8名

会場：会議室

講師：山村あゆみ



自分時間の器を作ろう!

3月18日(月)・19日(火)

①10:00～12:00
②14:00～16:00

参加費：3,000円(材料費+焼き代込み)

定員：各回6名

会場：会議室

講師：坂上のり子



瀬谷の今昔を学ぶ

瀬谷区の未来について 語りあおう

3月21日(木)
13:00～14:30

参加料：無料 対象：大人
会場：会議室 定員：10人

講師：古川正人

國學院大学文学部史学科卒業。市立中学校に40年間勤務ののち、
私塾「プラタナス」。「旭区の未来を創造する会」U-Café主宰。



風水と生活文化

生活を豊かにする 風水について知ろう

3月22日(金)
13:00～14:30

参加料：無料 対象：大人
会場：会議室 定員：10人



ちぎり絵ワークショップ

～カーネーションを貼りましょう～

3月21日(木)・22日(金)

①10:00～12:00
②14:00～16:00

参加料：1,000円

定員：各回5名

会場：会議室

講師：大田垣紀子



羊毛フェルトで
絵を描こう

フワフワチクチクであっという間に! 羊毛フェルトでつくる 袋物&立体アート

3月20日(水)

①10:00～12:00 ②14:00～16:00

参加料：1,500円 対象：大人・子ども
定員：10名 会場：会議室

講師：古川菜穂子

横浜市在住。女子美術大学絵画科洋画専攻卒業、京都芸術大学染色コース卒業。市立中学校に25年間勤務ののち、絵画造形教室「アトリエKUMOMO」、型染「菜乃花工房」主宰、主に着物や帯の制作を行う。各地でワークショップを行う。



サインボード

玄関から春を迎えましょう♪ ウェルカムサインボード

3月23日(土)

①10:00～12:00 ②14:00～16:00

参加料：1,000円 対象：大人・子ども
定員：10名 会場：会議室



墨絵を描こう

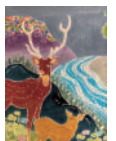
自由に描こう!墨絵アート

3月24日(日)

①10:00～12:00 ②14:00～16:00

参加料：1,000円 対象：大人

定員：10名 会場：会議室



ギャラリー2

手帳講座

知っ手帳！あなたの手帳は有能パートナー

手帳基礎講座① 3月16日(土) 10:00～12:00

内容：◆人類と手帳の歴史 ◆手帳の基本的な機能 ◆手帳の使い方を考える(ワーク)

手帳基礎講座② 3月20日(水・祝) 14:00～16:00

内容：◆人類と文字の歴史 ◆手帳の筆記機能 ◆メモ術、簡易速記術を学ぶ(ワーク)

手帳基礎講座③ 3月23日(土) 10:00～12:00

内容：◆人類と時間の歴史 ◆手帳の時間機能 ◆スケジュール管理、タスク管理を学ぶ(ワーク)

手帳応用講座 3月24日(日) 14:00～16:00

内容：◆人類と幸福の定義 ◆ライフワークを定めて楽しく活動するための手帳の機能
◆おすすめのライフワーク活動と、それに合わせた手帳運用方法の提案(フォローアップ)
◆ウィッシュリストの作成、ライフワークの検討(ワーク)

参加料：手帳講座①～③各300円／①～③セット券600円／手帳応用講座1,000円

定員：各回12名 会場：ギャラリー2 講師：おりひかいくお

手帳ワークショップ

つくろう！マイ手帳 ワクワクワークショップ

3月16日(土) 14:00～16:00 / 3月20日(水・祝) 10:00～12:00

3月23日(土) 14:00～16:00 / 3月24日(日) 10:00～12:00

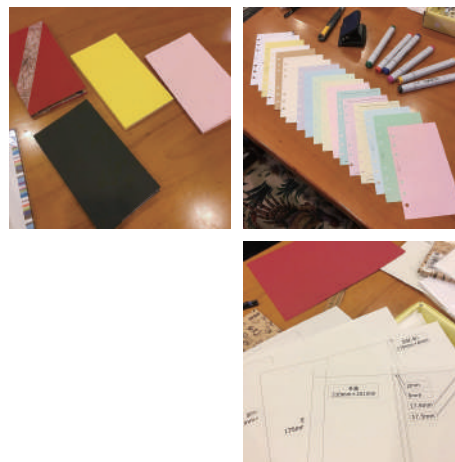
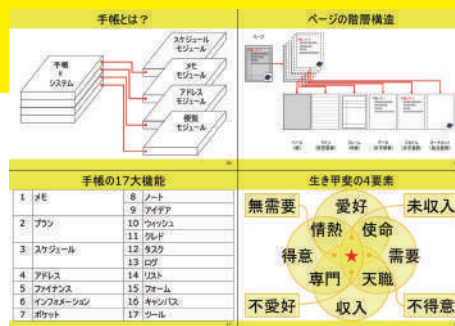
参加料：1,000円 定員：各回12名 会場：ギャラリー2 講師：おりひかいくお
手帳の中身と外身に好きな紙を使用して、オリジナル手帳を作るワークショップです。豊富な種類をそろえたシステム手帳リフィルの中から好きな物を選び、様々な色とデザインの紙の中から表紙を選びます。紙を切る、折る、貼るといった工作をして自分の手でオリジナルの手帳を作りましょう！

手帳展示

手帳に沼ってみよう！

～“てちぶり”からみるみんなの手帳活動とおとなり手帖訪問～

3月16日(土)～24日(日) 10:00～18:00



【染色・ハンドプリント】セット体験に参加しよう！！

1873年横浜に生まれた横浜スカーフの、伝統と技術を体験できます。横浜スカーフは、【港ヨコハマ】のおしゃれで明るいイメージにふさわしい特産品として一世紀を超える伝統を誇っております。染色体験では、好きな色に染めるオリジナルスカーフ制作。ハンドプリント体験では、横浜スカーフ最大の特徴である手捺染実演体験。

3月24日(日)

①10:00～11:00 ②11:00～12:00 ③13:00～14:00
④14:00～15:00 ⑤16:00～17:00

参加人数：①～⑤各回3組 参加料：1,500円(染色体験とハンドプリント体験どちらも行えます)
会場：会議室 対象：大人・子ども

横浜スカーフ 展示・販売・アドバイス

3月24日(日) 10:00～17:00(予定)

会場：情報コーナー

昨年も好評だった横浜スカーフの展示・販売を今年も行います。横浜スカーフ親善大使も来館し、スカーフ紹介やスカーフアレンジレアドバイスも！



4階 音楽多目的室

あじさいプラザPR大使 Presents

マリンバ & ピアノ Duo コンサート「COLOR」

3月17日(日) 14:00開演 (13:30開場)

チケット料金：一般1,300円 瀬谷区民割1,000円

※チケット購入の際に瀬谷区民と分かる書類の提示をお願いいたします。

チケット発売：2024年1月18日(木)

会場：4階音楽多目的室

曲目

2台のピアノのためのソナタ 二長調 K.448 第3楽章 / W.A.モーツァルト
"DANCE" for Marimba and Piano / R.Zalupe

※プログラムは変更になる場合があります。



神部真愛
(マリンバ)

太田理沙
(ピアノ)

mayu (イラスト)

おんがくのじかん at あじさいプラザ

0歳から楽しむうたとピアノの ファミリーコンサート

3月20日(水・祝) 11:00開演 (10:30開場 / 終演予定11:45)

チケット料金：大人1,000円 小学生以下500円

チケット発売：2024年1月18日(木)

会場：4階音楽多目的室

曲目

さんぽ / 久石譲

「カルメン」より「ハバネラ」 / G.ビゼー

※プログラムは変更になる場合があります。



太田理沙
(ピアノ)

高橋未来子
(メゾソプラノ)

田村哲サクソフォン リサイタル

3月24日(日) 14:00開演 (13:30開場)

チケット料金：一般3,000円、瀬谷区民割2,700円

※チケット購入の際に瀬谷区民と分かる書類の提示をお願いいたします。

チケット発売：2024年1月18日(木)

会場：4階音楽多目的室

曲目

「ミルテの花」より「献呈」 / R.シューマン

サクソフォン・ソナタ / B.ハイデン

ヴィオラ・ソナタ Op11-4 / P.ヒンデミット

※プログラムは変更になる場合があります。



川岸麻理 (ピアノ)

田村哲 (サクソフォン)

TAMURA SATOSHI
SAXOPHONE RECITAL

イベント

3/16
土

3/17
日

3/18
月

3/19
火

3/20
水・祝

3/21
木

3/22
金

3/23
土

3/24
日

会議室
A/B/C

アートウィーク
・マルシェ
10:00～16:00

ビタミンカラーを
染めよう！
①10:00～12:00
②14:00～16:00

瀬谷区の
未来について
語り合おう
13:00～14:30

ウェルカム
サインボード
①10:00～12:00
②14:00～16:00

自分時間の
器を作ろう！
①10:00～12:00
②14:00～16:00

羊毛フェルトで
つくる袋物&
立体アート
①10:00～12:00
②14:00～16:00

生活を豊かにする
風水について知ろう
13:00～14:30

墨絵アート
①10:00～12:00
②14:00～16:00

ちぎり絵
ワークショップ
①10:00～12:00
②14:00～16:00

染色・
ハンドプリント
①10:00～11:00
②11:00～12:00
③13:00～14:00
④14:00～15:00
⑤16:00～17:00

3F情報
コーナー

横浜スカーフ
展示・販売
10:00～17:00

ギャラリー
2

手帳
基礎講座①
10:00～
12:00

手帳
基礎講座②
14:00～
16:00

手帳
基礎講座③
10:00～
12:00

手帳
応用講座
14:00～
16:00

つくろう！
マイ手帳
14:00～
16:00

つくろう！
マイ手帳
10:00～
12:00

つくろう！
マイ手帳
14:00～
16:00

つくろう！
マイ手帳
10:00～
12:00

展示

3/16 3/17 3/18 3/19 3/20 3/21 3/22 3/23 3/24
 土 日 月 火 水・祝 木 金 土 日

ギャラリー1

花の色いろ展
 10:00~18:00

ギャラリー2

いきいき『生きもの』イラスト展
 10:00~18:00

ギャラリー2

手帳展示 手帳に沼ってみよう!
 10:00~18:00

演奏会

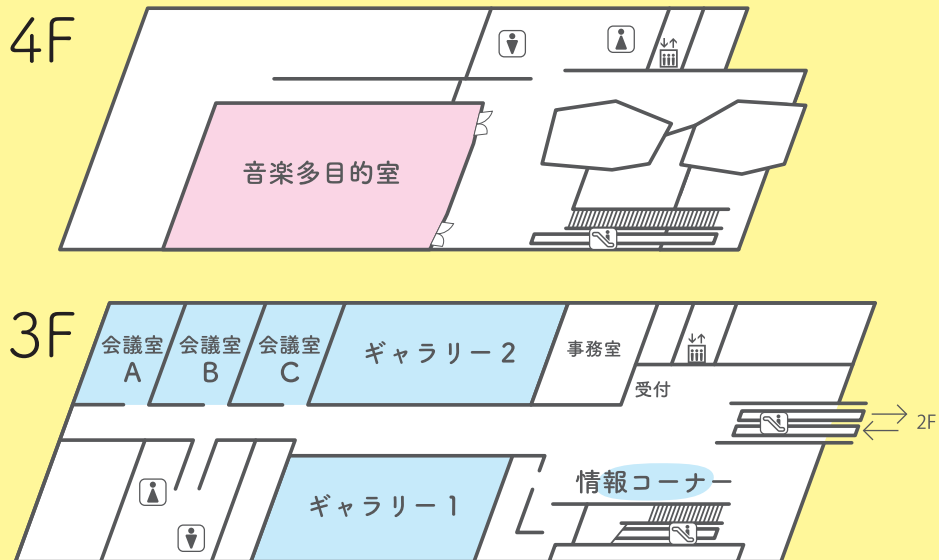
3/16 3/17 3/18 3/19 3/20 3/21 3/22 3/23 3/24
 土 日 月 火 水・祝 木 金 土 日

音楽多目的室

マリンバ&ピアノ Duo
 コンサート「COLOR」
 14:00~

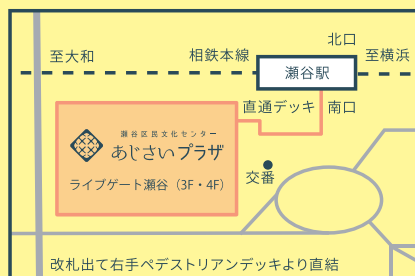
0歳から楽しむ
 うたとピアノの
 ファミリーコンサート
 11:00~

田村哲
 サクソフォン
 リサイタル
 14:00~



瀬谷区民文化センター
あじさいプラザ

指定管理者 神奈川共立・ハリマビシステム共同事業体
 〒246-0031
 神奈川県横浜市瀬谷区瀬谷四丁目4番地10
 (ライブゲート瀬谷3階・4階)
 Tel: 045-301-3500 Fax: 045-301-3502
 HP: <https://ajisai-plaza.hall-info.jp/>



電車 相鉄線「瀬谷駅」より徒歩1分
 改札出て右手すぐのペDESTリアンデッキより直通。

☆ライブゲート瀬谷の駐車場は有料です。
 駐車台数には限りがありますので、なるべく公共交通機関をご利用ください。



HP



X (旧twitter)



LINE



instagram