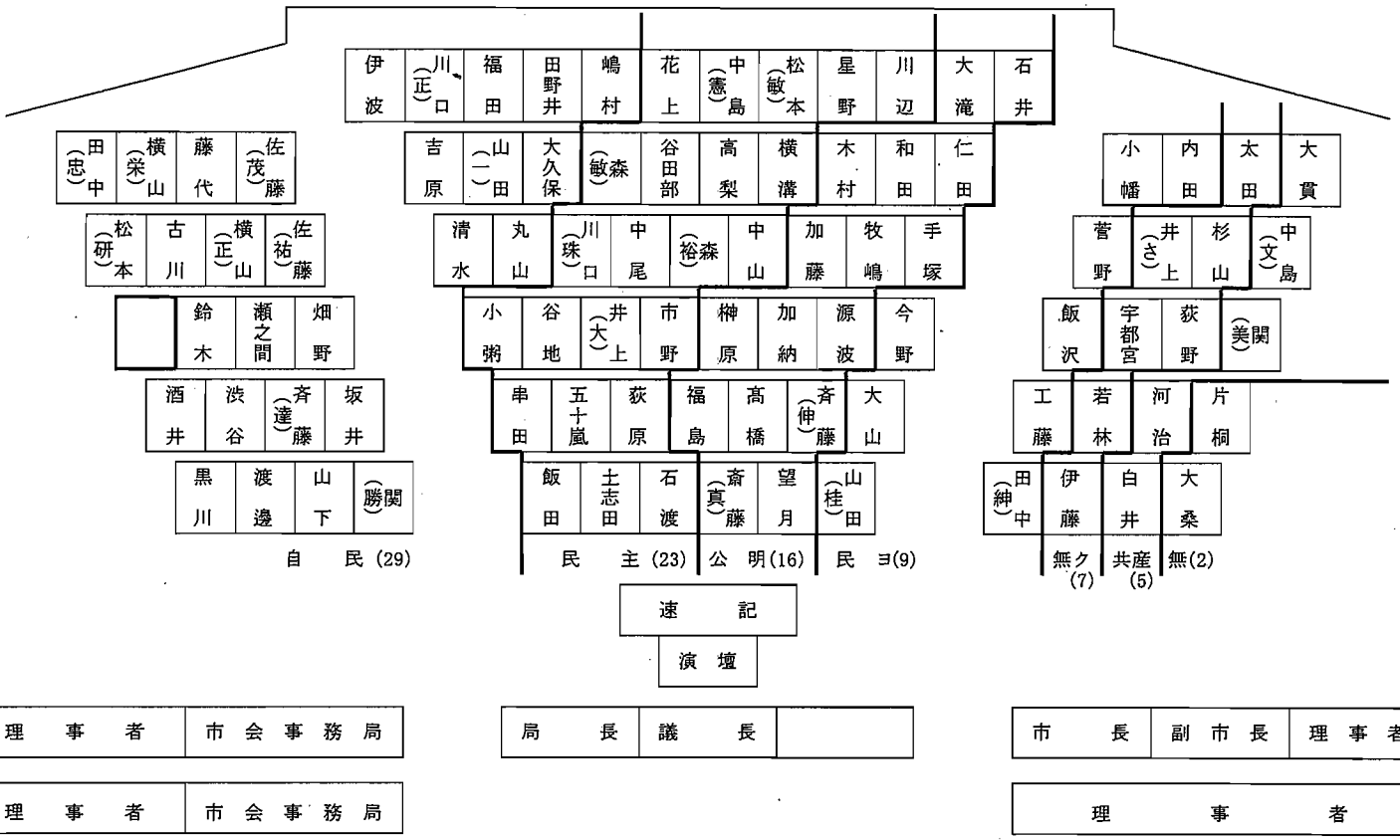


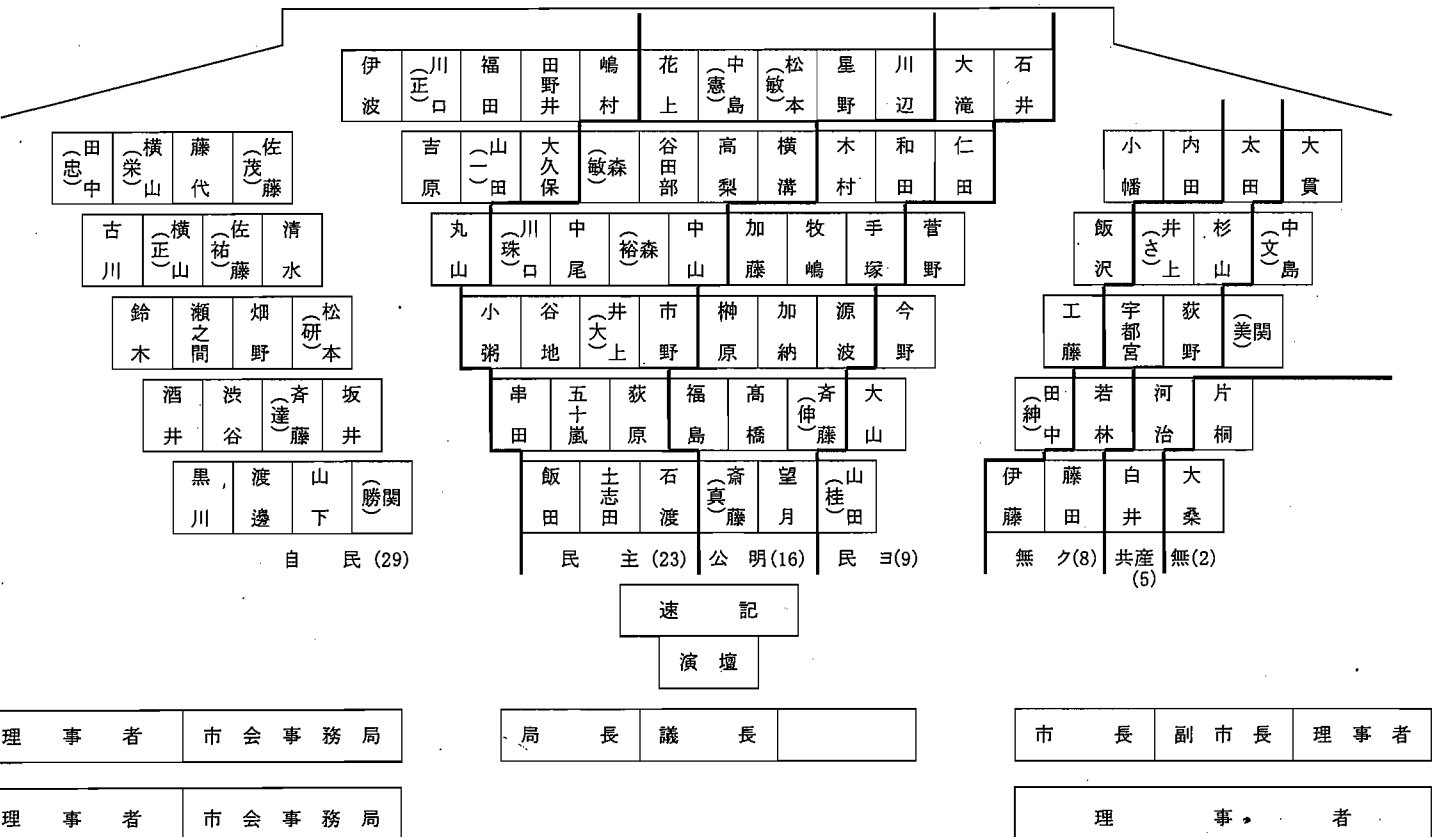
会派所属議員の変更に伴う協議結果

| 項 目 | 内 容 |
|-----------|--|
| 1 議席 | 資料3のとおり変更 |
| 2 ドント式順位表 | 資料4<同順位による協議> 8位 公明・無ク → 次期役員改選時に協議 |
| 3 常任委員会 | 資料5 <div style="border-left: 1px solid black; border-right: 1px solid black; padding: 5px;"> 水道・交通委員会委員 → 経済観光・港湾委員会委員 …佐藤茂君 水道・交通委員会委員 … 藤田みちる君 </div> <p>○ 委員の所属変更、補欠選任については、臨時会を開催せずに、本日運営委員会終了後議長指名</p> |
| 4 特別委員会 | 資料6 <div style="border-left: 1px solid black; border-right: 1px solid black; padding: 5px;"> 環境行動都市特別委員会委員 → 国際文化都市特別委員会委員 …若林智子君 環境行動都市特別委員会委員 … 藤田みちる君 </div> <p>○ 委員の辞任の許可、補欠選任については、臨時会を開催せずに、本日運営委員会終了後議長指名</p> |
| 5 運営委員会 | 変更なし |
| 6 発言持時間 | 資料7のとおり変更 |
| 7 発言者数の上限 | 変更なし |

横浜市会議席表(現行)



横浜市会議席表(変更後)




ドント式順位表


【現行】

| | |
|----|-----|
| 1 | 自民党 |
| 2 | 民主党 |
| 3 | 公明党 |
| 4 | 自民党 |
| 5 | 民主党 |
| 6 | 自民党 |
| 7 | 民ヨコ |
| 8 | 公明党 |
| 9 | 民主党 |
| 10 | 自民党 |
| 11 | 無所夕 |
| 12 | 自民党 |
| 13 | 民主党 |
| 14 | 公明党 |
| 15 | 共産党 |
| 16 | 自民党 |

【変更後】

| | |
|----|-----|
| 1 | 自民党 |
| 2 | 民主党 |
| 3 | 公明党 |
| 4 | 自民党 |
| 5 | 民主党 |
| 6 | 自民党 |
| 7 | 民ヨコ |
| 8 | 公明党 |
| | 無所夕 |
| 10 | 民主党 |
| 11 | 自民党 |
| 12 | 自民党 |
| 13 | 民主党 |
| 14 | 公明党 |
| 15 | 共産党 |
| 16 | 自民党 |

 : 同順位

 : 変更箇所

常 任 委 員 会

(現 行)

| 委 員 会 名 | | 経 済 観 光 ・ 港 湾 委 員 会 | 水 道 ・ 交 通 委 員 会 |
|------------------|---------------------------------|-----------------------------------|--|
| 定 数 | | 11 (欠員1) | 11 |
| 委 員 長 氏名・会派 | | 源 波 正 保 (公 明) | 榊 原 泰 子 (公 明) |
| 副 委 員 長 氏名・会派 | | 藤 代 耕 一 (自 民) | 横 山 正 人 (自 民) |
| | | 小 粥 康 弘 (民 主) | 花 上 喜 代 志 (民 主) |
| 自 民 | 人 員 | 2 | 4 |
| | 氏 名 | 関 勝 則 藤 代 耕 一 | 佐 藤 茂 畑 野 鎮 雄 横 山 栄 一 横 山 正 人 |
| | 人 員 | 3 | 3 |
| 氏 名 | 小 粥 康 弘 土 志 田 三 津 夫 森 敏 明 | 五 十 嵐 節 馬 中 山 大 輔 花 上 喜 代 志 | |
| 公 明 | 人 員 | 2 | 2 |
| | 氏 名 | 源 波 正 保 和 田 卓 生 | 榊 原 泰 子 牧 嶋 秀 昭 |
| 民 ヨ | 人 員 | 1 | 1 |
| | 氏 名 | 飯 沢 清 人 | 山 田 桂 一 郎 |
| 無 ク | 人 員 | 1 | 0 |
| | 氏 名 | 井 上 さ くら | |
| 共 産 | 人 員 | 0 | 0 |
| | 氏 名 | | |
| 無 | 人 員 | 1 | 1 |
| | 氏 名 | 大 桑 正 貴 | 片 桐 紀 子 |

(変 更 後)

| 委 員 会 名 | | 経 済 観 光 ・ 港 湾 委 員 会 | 水 道 ・ 交 通 委 員 会 |
|------------------|---------------------------------|-----------------------------------|-------------------------------|
| 定 数 | | 11 | 11 |
| 委 員 長 氏名・会派 | | 源 波 正 保 (公 明) | 榊 原 泰 子 (公 明) |
| 副 委 員 長 氏名・会派 | | 藤 代 耕 一 (自 民) | 横 山 正 人 (自 民) |
| | | 小 粥 康 弘 (民 主) | 花 上 喜 代 志 (民 主) |
| 自 民 | 人 員 | 3 | 3 |
| | 氏 名 | 佐 藤 茂 関 勝 則 藤 代 耕 一 | 畑 野 鎮 雄 横 山 栄 一 横 山 正 人 |
| | 人 員 | 3 | 3 |
| 氏 名 | 小 粥 康 弘 土 志 田 三 津 夫 森 敏 明 | 五 十 嵐 節 馬 中 山 大 輔 花 上 喜 代 志 | |
| 公 明 | 人 員 | 2 | 2 |
| | 氏 名 | 源 波 正 保 和 田 卓 生 | 榊 原 泰 子 牧 嶋 秀 昭 |
| 民 ヨ | 人 員 | 1 | 1 |
| | 氏 名 | 飯 沢 清 人 | 山 田 桂 一 郎 |
| 無 ク | 人 員 | 1 | 1 |
| | 氏 名 | 井 上 さ くら | 藤 田 み ち る |
| 共 産 | 人 員 | 0 | 0 |
| | 氏 名 | | |
| 無 | 人 員 | 1 | 1 |
| | 氏 名 | 大 桑 正 貴 | 片 桐 紀 子 |

特別委員会

(現 行)

| 委員会名 | | 環境行動都市 特別委員会 | 国際文化都市 特別委員会 |
|---------------|----|--------------------------------|------------------------------|
| 定数 | | 13 | 13(欠員1) |
| 委員長 氏名・会派 | | 川口珠江 (民主) | 菅野義矩 (民ヨ) |
| 副委員長 氏名・会派 | | 関勝則 (自民) 山田桂一郎 (民ヨ) | 酒井誠 (自民) 牧嶋秀昭 (公明) |
| 自 民 | 人員 | 4 | 3 |
| | 氏名 | 佐藤祐文 関勝則 福田進海 山田一海 | 伊波洋之助 酒井誠 横山正人 |
| 民 主 | 人員 | 4 | 4 |
| | 氏名 | 市野太郎 川口珠江 土志田三津夫 星野國和 | 石渡由紀夫 高梨晃嘉 中山大輔 松本敏 |
| 公 明 | 人員 | 2 | 2 |
| | 氏名 | 源波正保 榊原泰子 | 大滝正雄 牧嶋秀昭 |
| 民 ヨ | 人員 | 2 | 1 |
| | 氏名 | 大山正治 山田桂一郎 | 菅野義矩 |
| 無 ク | 人員 | 1 | 1 |
| | 氏名 | 若林智子 | 太田正孝 |
| 共 産 | 人員 | 0 | 1 |
| | 氏名 | | 河治民夫 |
| 無 | 人員 | 0 | 0 |
| | 氏名 | | |

(変 更 後)

| 委員会名 | | 環境行動都市 特別委員会 | 国際文化都市 特別委員会 |
|---------------|----|--------------------------------|------------------------------|
| 定数 | | 13 | 13 |
| 委員長 氏名・会派 | | 川口珠江 (民主) | 菅野義矩 (民ヨ) |
| 副委員長 氏名・会派 | | 関勝則 (自民) 山田桂一郎 (民ヨ) | 酒井誠 (自民) 牧嶋秀昭 (公明) |
| 自 民 | 人員 | 4 | 3 |
| | 氏名 | 佐藤祐文 関勝則 福田進海 山田一海 | 伊波洋之助 酒井誠 横山正人 |
| 民 主 | 人員 | 4 | 4 |
| | 氏名 | 市野太郎 川口珠江 土志田三津夫 星野國和 | 石渡由紀夫 高梨晃嘉 中山大輔 松本敏 |
| 公 明 | 人員 | 2 | 2 |
| | 氏名 | 源波正保 榊原泰子 | 大滝正雄 牧嶋秀昭 |
| 民 ヨ | 人員 | 2 | 1 |
| | 氏名 | 大山正治 山田桂一郎 | 菅野義矩 |
| 無 ク | 人員 | 1 | 2 |
| | 氏名 | 藤田みちる | 太田正孝 若林智子 |
| 共 産 | 人員 | 0 | 1 |
| | 氏名 | | 河治民夫 |
| 無 | 人員 | 0 | 0 |
| | 氏名 | | |

本会議及び予・決算特別委員会の発言持時間

| | | | | (単位:分) | (単位:分) |
|---|---------------------------|---------|-------|--------------------|--------|
| | | | | 変更前 | 変更後 |
| 本 会 議 | 予算代表質疑 | 質問 答弁 | 60:40 | 60:40 | |
| | | 発言 充当時 | 200 | 200 | |
| | | 1人あたり時間 | 2.25 | 2.22 | |
| | | 自民(29) | 65 | 64 | |
| | | 民主(23) | 52 | 51 | |
| | | 公明(16) | 36 | 36 | |
| | | 民ヨ(9) | 20 | 20 | |
| | | 無ク(7→8) | 16 | 18 | |
| | | 共産(5) | 11 | 11 | |
| | | 合計 | 200 | 200 | |
| 予算 関 連 質 疑 ・ 一 般 | 質問・議案 関 連 質 疑 | 質問 答弁 | 60:40 | 60:40 | |
| | | 発言 充当時 | 200 | 200 | |
| | | 1人あたり時間 | 2.20 | 2.17 | |
| | | 自民(29) | 64 | 63 | |
| | | 民主(23) | 51 | 50 | |
| | | 公明(16) | 35 | 35 | |
| | | 民ヨ(9) | 20 | 20 | |
| | | 無ク(7→8) | 15 | 17 | |
| | | 共産(5) | 11 | 11 | |
| | | 無(1) | 2 | 2 | |
| 無(1) | 2 | 2 | | | |
| 合計 | 200 | 200 | | | |
| 予 ・ 決 算 特 別 委 員 会 | 総合審査・局別審査 | 質問 答弁 | 55:45 | 55:45 | |
| | | 発言 充当時 | 190 | 190 | |
| | | 1人あたり時間 | 4.18 | 4.13 | |
| | | 自民(29) | 61 | 60 | |
| | | 民主(23) | 48 | 47 | |
| | | 公明(16) | 33 | 33 | |
| | | 民ヨ(9) | 19 | 19 | |
| | | 無ク(7→8) | 15 | 17 | |
| | | 共産(5) | 10 | 10 | |
| | | 無(1) | 2 | 2 | |
| 無(1) | 2 | 2 | | | |
| 合計 | 190 | 190 | | | |
| 予 ・ 決 算 特 別 委 員 会 | 1日1局審査 | 自民(29) | 49 | 48 | |
| | | 民主(23) | 38 | 38 | |
| | | 公明(16) | 26 | 26 | |
| | | 民ヨ(9) | 15 | 15 | |
| | | 無ク(7→8) | 12 | 14 | |
| | | 共産(5) | 8 | 8 | |
| | | 無(1) | 2 | 2 | |
| | | 無(1) | 2 | 2 | |
| | | 合計 | 152 | 153 | |
| | | | | | |
| | | | | (1日当たりの発言持時間の0.8倍) | |