

# 横浜港の港勢について

平成22年1月～6月までの状況(速報値)

## 1 概観

- 横浜港では、外内貿取扱貨物量が前年同月比で7か月連続して増となり、回復傾向を維持し、平成18年並の水準まで回復している。
- 世界経済は、ゆるやかな改善状態にあるものの、中国のインフレ抑制策や米国経済の回復の遅れ、さらに急速な円高の流れなど、予断を許さない状況にある。

### (1)入港船舶 (以下、文中の増減%は前年同期比率を表す)

入港船舶数は累計18,286隻、総トン数は、累計1億3,296万総トンで、6.7%増となっている。

### (2)海上出入貨物

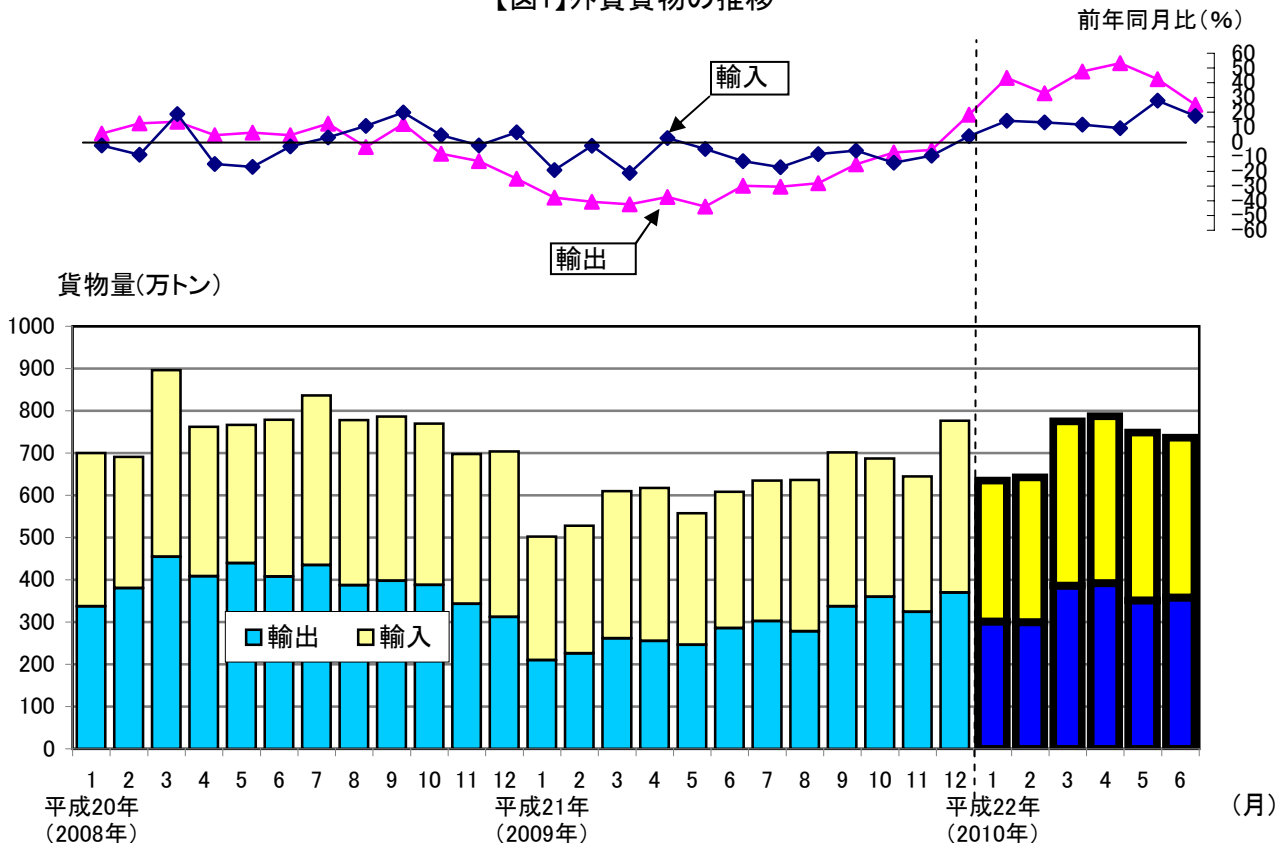
外内貿取扱貨物量は累計6,411万トン(18.3%増)。月別では7か月連続して前年同月比で増加し、6月は1,111万トン(16.8%増)となっている。

輸出貨物量は累計2,085万トン(40.5%増)。月別では7か月連続して前年同月比で増加し、6月は357万トン(25.0%増)となっている。

輸入貨物量は累計2,239万トン(15.5%増)。月別では7か月連続して前年同月比で増加し、6月は379万トン(17.5%増)となっている。

外内コンテナ取扱個数は累計162万TEU(26.5%増)。月別では7か月連続して前年同月比で増加し、6月は29万TEU(27.2%増)となっている。

【図1】外貿貨物の推移



## 2 輸出貨物動向

- ・ 1-6月の輸出貨物量の前年同期比は40.5%増。

(表1) 品種別第1位の完成自動車(53.9%増)、第2位の自動車部品(73.4%増)ともに好調を維持。  
 (表2) 国別第1位の中国は前年同期比21.6%増であるが、単月(6月)では前年同期比減となる。

表1 主要品種別取扱量

順位	主要品種	貨物量 (千トン)	前年同期比(伸率: %)				
			1-6月計	1-3月	4月	5月	6月
	総貨物量	20,851	40.5	41.6	53.2	42.5	25.0
1	完成自動車	5,971	53.9	47.3	65.4	72.5	45.7
2	自動車部品	3,225	73.4	74.3	98.9	57.5	63.9
3	産業機械	1,881	26.9	14.9	33.6	64.7	24.0
4	鋼材	1,291	75.5	124.6	71.2	67.0	7.5
5	染料等化学工業品	1,218	36.1	51.1	59.3	14.4	6.8

表2 主要国別取扱量

順位	主要国	貨物量 (千トン)	前年同期比(伸率: %)				
			1-6月計	1-3月	4月	5月	6月
	総貨物量	20,851	40.5	41.6	53.2	42.5	25.0
1	中国	5,132	21.6	28.0	33.8	18.3	▲ 0.1
2	アメリカ合衆国	1,836	71.3	113.2	76.2	42.2	14.5
3	韓国	1,404	35.8	59.1	22.8	32.5	5.2
4	オーストラリア	1,270	94.4	89.2	196.2	34.8	85.1
5	タイ	1,117	68.5	61.8	106.4	72.5	54.2

## 3 輸入貨物動向

- ・ 1-6月の輸入貨物量の前年同期比は15.5%増。

(表3) 品種別第1位のLNG(液化天然ガス)は11.4%増と二桁の伸び率となる。  
 (表4) 国別第2位のアメリカ合衆国は22.5%増と(1-3月)期を上回る増となる。

表3 主要品種別取扱量

順位	主要品種	貨物量 (千トン)	前年同期比(伸率: %)				
			1-6月計	1-3月	4月	5月	6月
	総貨物量	22,394	15.5	13.0	9.5	27.9	17.5
1	LNG(液化天然ガス)	3,537	11.4	6.0	▲ 6.9	34.1	40.8
2	原油	3,438	▲ 5.4	6.9	▲ 12.5	12.8	▲ 12.6
3	動植物性製造飼肥料	819	21.7	22.5	23.2	26.5	13.5
4	製造食品	800	0.9	2.6	▲ 4.8	0.9	2.7
5	衣類・身廻品・はきもの	721	1.4	6.8	1.4	1.2	▲ 10.9

表4 主要国別取扱量

順位	主要国	貨物量 (千トン)	前年同期比(伸率: %)				
			1-6月計	1-3月	4月	5月	6月
	総貨物量	22,394	15.5	13.0	9.5	27.9	17.5
1	中国	4,143	26.6	27.7	27.9	26.8	22.3
2	アメリカ合衆国	3,018	22.5	13.4	37.9	21.1	35.3
3	オーストラリア	2,641	41.2	44.1	2.0	50.3	81.8
4	サウジアラビア	2,610	▲ 16.0	▲ 17.5	▲ 27.0	▲ 0.2	▲ 14.0
5	マレーシア	1,512	7.5	17.4	▲ 19.3	45.6	▲ 21.2

## 【参考資料1】

### 横浜港実績データ（平成22年1月～6月）

<速報値>

#### 入港船舶

		単位	22年1～6月	前年同期比	21年1～6月	前年同期比
総 数	隻 数	隻	18,286	99.0%	18,469	84.5%
	総トン数	総トン	132,964,318	106.7%	124,639,060	90.1%
外 航 船	隻 数	隻	5,183	102.1%	5,076	89.5%
	総トン数	総トン	114,002,665	107.4%	106,160,527	90.3%
うち フルコンテナ船	隻 数	隻	2,593	101.5%	2,555	93.3%
	総トン数	総トン	65,885,766	103.2%	63,861,322	96.9%
内 航 船	隻 数	隻	13,103	97.8%	13,393	82.7%
	総トン数	総トン	18,961,653	102.6%	18,478,533	88.8%

#### 海上出入貨物

		単位	22年1～6月	前年同期比	21年1～6月	前年同期比
総 数	貨 物 量	トン	64,106,739	118.3%	54,169,213	74.4%
	うちコンテナ貨物量	トン	25,668,642	130.8%	19,631,268	72.8%
	コンテナ個数	TEU	1,615,462	126.5%	1,276,543	71.7%
外 貿	計	トン	43,245,480	126.3%	34,230,840	74.5%
	輸 出	トン	20,851,255	140.5%	14,835,822	61.1%
	輸 入	トン	22,394,225	115.5%	19,395,018	89.4%
うち コンテナ貨物	計	トン	24,332,655	131.9%	18,453,723	71.4%
	輸 出	トン	12,657,923	142.1%	8,906,247	65.9%
	輸 入	トン	11,674,732	122.3%	9,547,476	77.3%
コンテナ個数	計	TEU	1,477,390	127.5%	1,158,765	70.4%
	輸 出	TEU	782,476	126.0%	621,213	72.0%
	輸 入	TEU	694,915	129.3%	537,552	68.6%
内 貿	計	トン	20,861,259	104.6%	19,938,373	74.4%
	移 出	トン	8,866,688	106.7%	8,312,975	75.0%
	移 入	トン	11,994,571	103.2%	11,625,398	73.9%
うち コンテナ貨物	計	トン	1,335,987	113.5%	1,177,545	106.9%
	移 出	トン	671,101	101.0%	664,548	98.4%
	移 入	トン	664,886	129.6%	512,997	120.4%
コンテナ個数	計	TEU	138,072	117.2%	117,778	87.6%
	移 出	TEU	54,952	101.1%	54,369	85.4%
	移 入	TEU	83,120	131.1%	63,409	89.6%

(注) コンテナ個数は、実入・空の合計。

## 【参考資料2】

### 横浜港貿易額月別推移

平成22年1月～6月

(単位:億円)

		輸出額	前年同期比 伸率(%)	輸入額	前年同期比 伸率(%)
平成22年	1月	4,789	30.8	2,507	▲ 2.5
	2月	5,439	44.0	2,405	22.8
	3月	6,623	42.2	2,589	16.3
	4月	6,341	53.2	2,832	23.0
	5月	5,359	35.8	2,694	28.7
	6月	6,388	38.6	2,858	32.7
計		34,939	40.9	15,885	19.4

(出典)税関統計

### 主要港貿易額比較

平成22年1月～6月 主要港貿易額

(単位:億円)

	横浜港	東京港	名古屋港	大阪港	神戸港	主要港計
輸出	34,939 40.9%	22,220 35.9%	43,058 53.0%	16,487 41.1%	24,738 21.7%	141,441 39.6%
輸入	15,885 19.4%	35,969 13.5%	18,402 20.9%	17,539 14.3%	12,031 8.3%	99,821 15.2%

(出典)税関統計

(注:表中の%は前年同期比伸率)