

## 1 一方通行化（戸塚モディ裏通り）

## 2 駐停車対策（戸塚駅前の通り）

### 実験中の様子



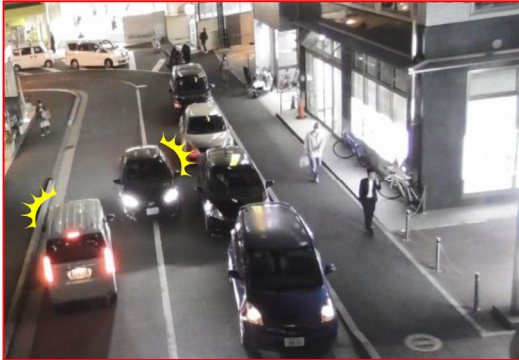
一方通行化により、国道1号側より進入不可としました。



仮設防護柵を設置し、駐停車禁止エリアを明確化しました。

### 実験中の現場の変化

▼実験前



駐停車両により、対向車との見合いが発生しています。

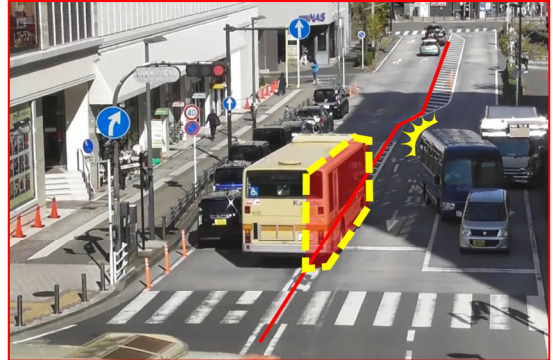


▼実験中



対向車両が無くなり、安全に通行できるようになりました。

▼実験前



駐停車両により、対向車線へのはみ出し走行が発生しています。



▼実験中



対向車線へのはみ出し走行が少なくなりました。