

鶴見区民文化祭

出演者と作品を募集

8/19 月 - 9/17 火

詳細は
裏面へ

合唱や楽器の演奏、書道、華道、手工芸など、さまざまなものを発表することができます。日ごろの活動の成果を発表してみませんか？

ダンス & 演劇

11/9

フラダンス、バレエ、
キッズダンスなど



ホームコンサート

11/10

合唱、楽器の演奏など



芸能のつどい

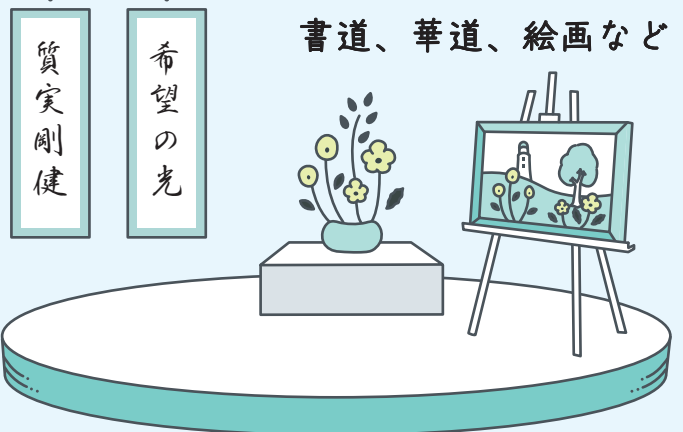
11/24

舞踊、民謡、
三味線など



区民作品展

会場① 11/8 ~ 11/10
会場② 11/6 ~ 11/8



※会場によって展示期間が異なります。詳細は裏面へ

募集内容・応募方法

催事部



サルビアホール

ダンス & 演劇

演劇、フラダンス、
バレエキッズダンス、
チアダンスなど



ホームコンサート

合唱、独唱、合奏、
独奏など



芸能のつどい

舞踊 民謡、
三味線、
芸能一般



展示部門

会場①

区民作品展



鶴見中央コミュニティハウス



11/8 金 ~ 11/10 日

絵画、俳画・水墨画、手工芸、書道、華道、
フラワーアレンジメント、短歌・俳句・川柳、
水石・盆石など

会場②

区民作品展（児童書道展）



鶴見区役所区民ホール



11/6 水 ~ 11/8 金

書道
(対象:小・中学生)

質実剛健

希望の光

応募資格

鶴見区内在住、在勤、在学または、主な活動の拠点が鶴見区内個人、団体

申込手数料

出演グループ1組、作品1点につき500円(中学生以下・障害児者は無料)

応募方法

募集要項を確認の上、申込書を鶴見区文化協会事務局宛てに、
メール、ファックス、郵送、または窓口で提出してください
(募集要項・申込書はウェブ、または鶴見区文化協会、鶴見区役所、
区内地区センター、鶴見中央コミュニティハウスで配布)

申込み・問合せ先

鶴見区文化協会事務局(〒230-0062 豊岡町20-8-401)
✉ ra38373@xa2.so-net.ne.jp ☎ 045-582-0881
電話・窓口の受付:10時~16時45分(火・木・金曜日)



▲
募集要項・
申込書は
こちら