

# 桜・さくら!

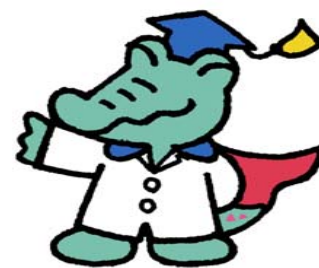
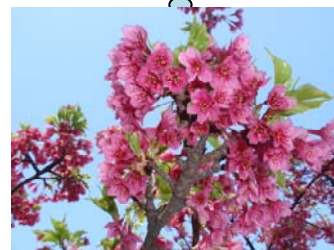


潮鶴橋緑道

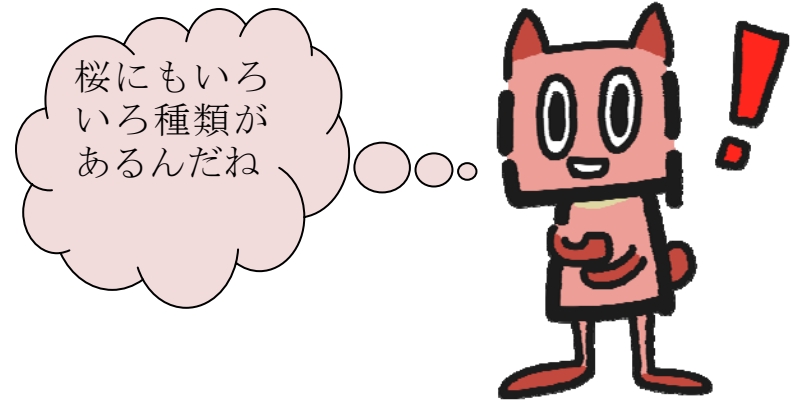


汐入公園

鶴見にある桜の木のある公園を紹介します!



矢向一丁目公園



桜にもいろいろな種類があるんだね



ソメイヨシノ  
日本を代表する桜の種類です。



ヨコハマヒザクラ  
横浜の名前がついた紅色の桜です。



シダレザクラ  
枝の細い桜です。



オカメザクラ  
淡い紅色の桜です。

馬場町公園



## 公園愛護会担当からのお知らせ

公園愛護会は一年に一度、現況届を提出をお願いします。前年度と同じ会員でもご提出をお願いします。報償費のお支払いの際に、現存し活動をされている証明となります。必ず一年に一度は必ずご提出いただきたい。公園の件でご連絡する際に必要となります。必ず、副会長・会計・監査の記入欄にも記入をお願いします。

今回送付するものは以下の通りです。

- ① 公園愛護会費口座振替払依頼書
- ② 公園愛護会現況届・公園愛護会長等変更届
- ③ 口座振替依頼書の記入について

- ④ 公園愛護会の一年（書類提出の流れ）
- ⑤ 鶴見区公園愛護会通信むさし vol.26 2018 春
- ⑥ 技術支援講習会のお知らせ

<http://www.city.yokohama.lg.jp/tsurumi/life/town/doboku/aigokainews.html>

(鶴見区版公園愛護会通信 むさし バックナンバー URL) です。ご覧ください。

Vol. 26 2018

発行年月日 2018. 2. 26

発行者 鶴見土木事務所 下水道・公園係  
公園愛護会担当 河野

鶴見土木事務所 所在地

〒230-0051

横浜市鶴見区鶴見中央3-28-1

TEL 045 (510) 1673~1674