

渋沢地区

荏田東一丁目～四丁目、荏田東町、荏田南五丁目の一部、荏田南町の一部

～であいが広まり、お互いにささえあい、
地域がもつ力をわかちあえる地域づくり～



渋沢フェスティバルの様子



渋沢地区「地区別計画」とは

渋沢地区に住む人たちが、住みなれたこのまちで安心して暮らせることを目指し、自治会・町内会、地区社会福祉協議会をはじめとする渋沢地区のさまざまな団体、区役所・区社会福祉協議会・地域ケアプラザと一緒に地域の課題解決に向けて取り組んでいくための計画です。



渋沢地区 第4期計画

「わたしたちが目指すまち」



必要な人に必要な情報を届けよう

- 🍃 様々な年齢層に情報が届くよう、広報紙やホームページ、SNS等発信方法を工夫しよう。
- 🍃 地域の活動への参加につながるよう、活動一覧を作成し定期的に発信しよう。
- 🍃 自治会未加入世帯へ情報が伝わるよう、ごみ集積所のミニ掲示板を活用しよう。
- 🍃 各自治会や地域の関係団体の情報を共有しよう。

取組



顔と顔の見える関係を広げよう

- 🍃 まずはあいさつから！ご近所同士のつながりを深めよう。
- 🍃 自治会館など身近に集まれる場所での活動を推進しよう。
- 🍃 災害時要援護者支援事業「つづき そなえ」※の取組を進めよう。
- 🍃 背伸びをせず、参加できる活動を続けよう。
- 🍃 敬老会や昔遊びなど、子どもと地域がつながる活動をしよう。

取組

※災害時要援護者支援事業「つづき そなえ」とは、災害時に要援護者を支援するための平常時からの見守り活動です。

第3期計画までの主な取組

渋沢フェスティバル、井戸端クラブや子ども会の活動をはじめ、幅広い年齢層の人たちが集える場所を充実させてきました。また、地域の見守り訪問活動や、登下校の見守り活動などを推進し、見守り支え合う地域づくりを継続しています。

連合自治会のホームページでは、地域の情報を掲載し、若い人たちへの情報発信の充実に取り組みました。また、自治会館の予約状況もホームページ上で確認できるようにして、自治会館を広く利用してもらうために工夫しました。

渋沢地区の概況

南部の荏田東一丁目から四丁目は、港北ニュータウンにより計画的なまちづくりがなされた地域です。低層の戸建住宅を中心に、幹線道路、鴨池公園や緑道沿いに中高層の集合住宅が建てられています。地域内の公園や集合住宅の緑地は緑道と自転車歩行者専用道路で結ばれており、特に、ささぶねのみちはせせらぎのある基幹的な緑道です。また荏田東四丁目の区役所側は、区内最大の都筑中央公園や横浜市北部病院が立地しています。

北部の早淵川に沿う荏田東町は戸建住宅や農地、事業所などが併存するエリアとなっています。



- 地区内の自治会町内会：5
- 地区内にある公共施設：都筑区福祉保健活動拠点かけはし、つづきの丘小学校コミュニティハウス
- 地区内にある公立小中学校：荏田東第一小学校、つづきの丘小学校

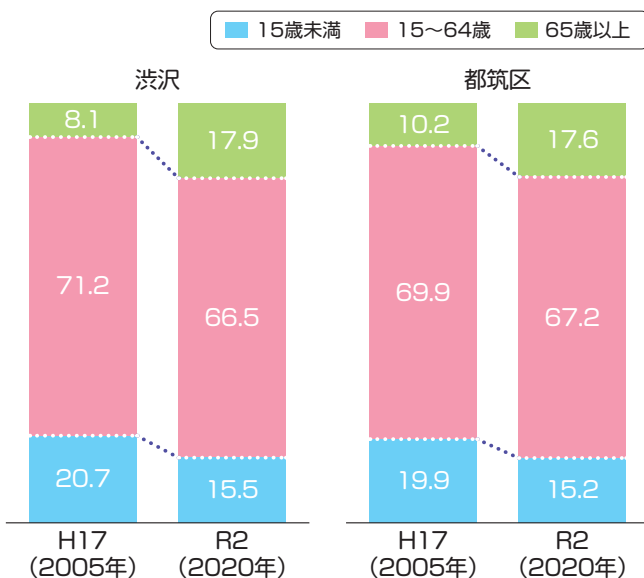
統計データから見た渋沢地区

人口はやや減少傾向にありますが、世帯数はやや増加傾向にあります。平均年齢・高齢化率はともに上昇傾向にあり、都筑区の平均とほぼ同値です。15歳未満の割合は減少傾向にありますが、都筑区の平均をやや上回っています。一方、65歳以上の割合は増加傾向にあり、都筑区の平均とほぼ同値です。男性は50～54歳、女性は45～49歳が最も多くなっています。

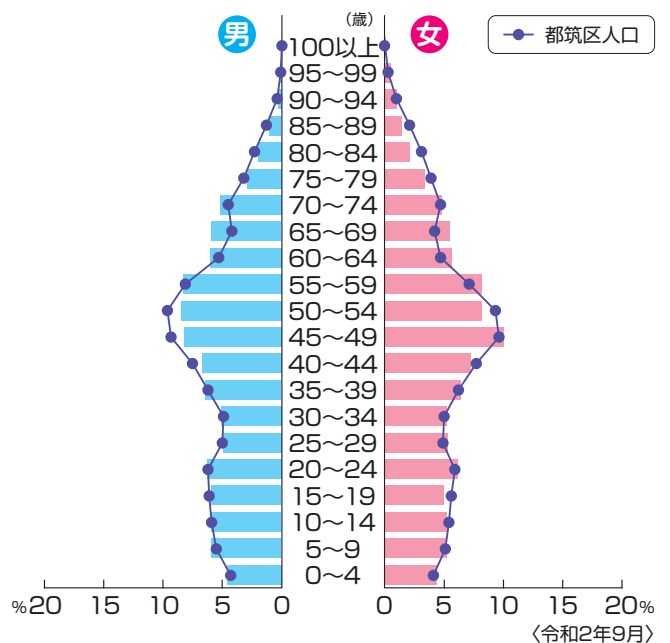
人口・世帯数・平均年齢・高齢化率の推移

		H17	H22	H27	R2
人口(人)	渋沢地区	7,577	8,273	8,247	8,068
	都筑区	179,092	201,374	211,764	213,123
世帯数(世帯)	渋沢地区	2,615	2,972	3,033	3,098
	都筑区	67,744	78,884	83,825	88,344
平均年齢(歳)	渋沢地区	35.5	37.3	39.8	42.4
	都筑区	36.3	38.3	40.2	42.5
高齢化率(%)	渋沢地区	8.1	10.1	14.0	17.9
	都筑区	10.2	12.5	15.5	17.6

年齢3区分別人口構成比(%)の比較



5歳階級別人口ピラミッド



出典：横浜市オープンデータポータル

子どもが集える場



- ★赤ちゃん会
会 場：渋沢自治会館 2
日 時：第3水曜日 10:00~
- ★子育てサロンはぐはぐ
会 場：つづきの丘小学校コミュニティハウス 3
日 時：第2月曜日 10:00~13:00
(8月・1月は休み)
- ★荏田東第一小学校登下校見守り
会 場：荏田東第一小学校校門前 1
日 時：平日のみ毎日
- ★こどもログハウス(落ち葉ひろい)
会 場：鴨池公園こどもログハウス
日 時：11月中旬
- ★子育てサロンきらきら
0歳児と親子のひろば、育児相談もできます
会 場：葛が谷地域ケアプラザ
日 時：第3金曜日 10:00~11:30

障害児・者が集える場

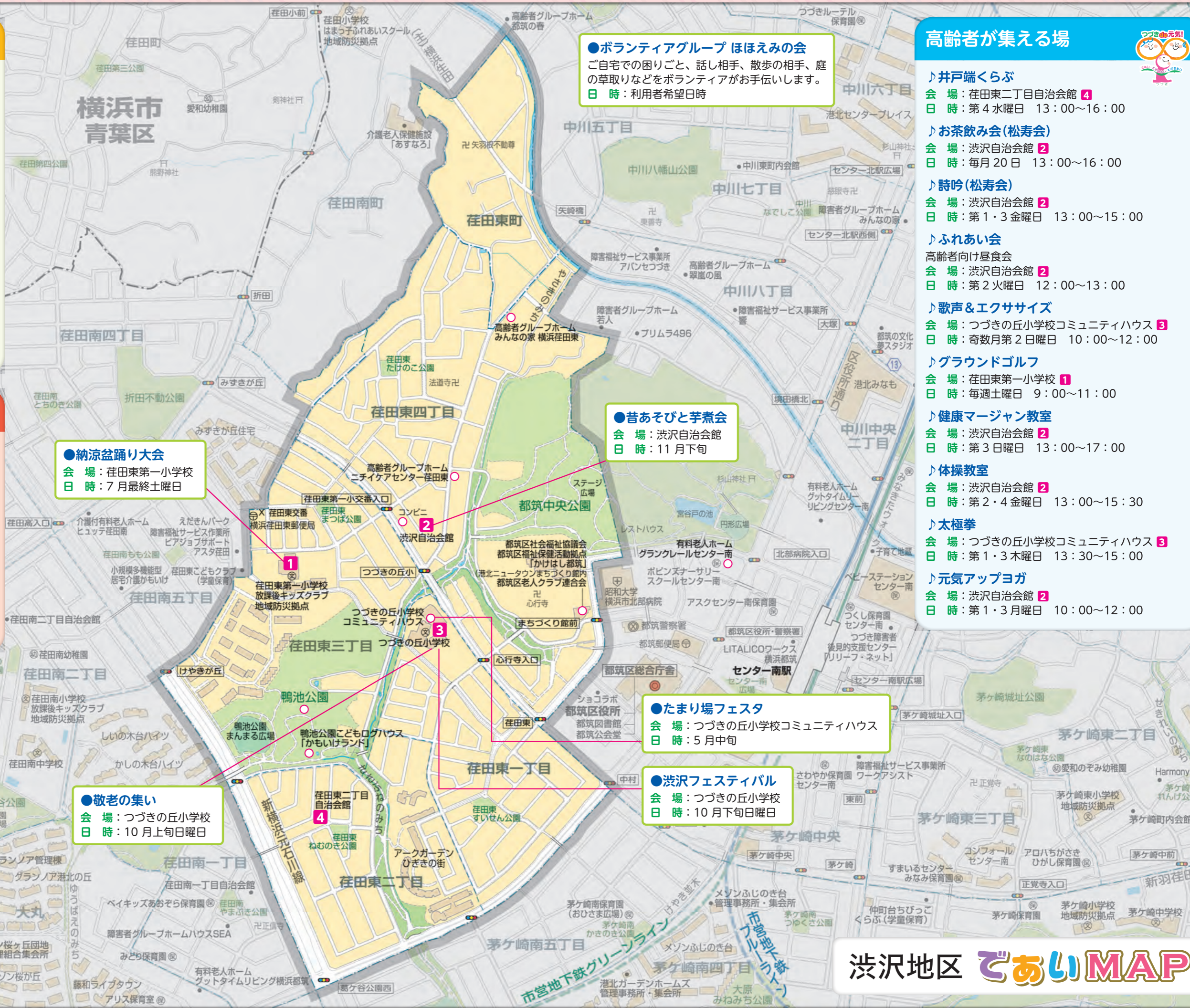


- ◇くずがやゆめひろば
地域と障害児世帯との交流
会 場：葛が谷地域ケアプラザ
- ◇ハッピーアワー
日頃、就労先と自宅の往復で余暇活動が少ない障害者に遊びの場を提供し、参加者相互の交流・親睦を図ります
会 場：葛が谷地域ケアプラザ
日 時：第3金曜日 18:30~20:00
- ◇かばさんの絵画教室
高齢者・障害者のための絵画教室
会 場：葛が谷地域ケアプラザ
日 時：第2・4土曜日 10:00~12:00

高齢者が集える場



- ♪井戸端くらぶ
会 場：荏田東二丁目自治会館 4
日 時：第4水曜日 13:00~16:00
- ♪お茶飲み会(松寿会)
会 場：渋沢自治会館 2
日 時：毎月20日 13:00~16:00
- ♪詩吟(松寿会)
会 場：渋沢自治会館 2
日 時：第1・3金曜日 13:00~15:00
- ♪ふれあい会
高齢者向け昼食会
会 場：渋沢自治会館 2
日 時：第2火曜日 12:00~13:00
- ♪歌声&エクササイズ
会 場：つづきの丘小学校コミュニティハウス 3
日 時：奇数月第2日曜日 10:00~12:00
- ♪グラウンドゴルフ
会 場：荏田東第一小学校 1
日 時：毎週土曜日 9:00~11:00
- ♪健康マージャン教室
会 場：渋沢自治会館 2
日 時：第3日曜日 13:00~17:00
- ♪体操教室
会 場：渋沢自治会館 2
日 時：第2・4金曜日 13:00~15:30
- ♪太極拳
会 場：つづきの丘小学校コミュニティハウス 3
日 時：第1・3木曜日 13:30~15:00
- ♪元気アップヨガ
会 場：渋沢自治会館 2
日 時：第1・3月曜日 10:00~12:00



●ボランティアグループ ほほえみの会
ご自宅での困りごと、話し相手、散歩の相手、庭の草取りなどをボランティアがお手伝いします。
日 時：利用者希望日時

●昔あそびと芋煮会
会 場：渋沢自治会館
日 時：11月下旬

●納涼盆踊り大会
会 場：荏田東第一小学校
日 時：7月最終土曜日

●たまり場フェスタ
会 場：つづきの丘小学校コミュニティハウス
日 時：5月中旬

●渋沢フェスティバル
会 場：つづきの丘小学校
日 時：10月下旬日曜日

●敬老の集い
会 場：つづきの丘小学校
日 時：10月上旬日曜日

渋沢地区 であいMAP

わがまち 自慢の活動

渋沢地区では、敬老の集い、納涼盆踊り大会、赤ちゃん会、昔あそびと芋煮会、ログハウスの落ち葉ひろい、コミュニティハウスのたまり場フェスタなどを行い、顔と顔の見える関係を広げています。



..... 地域の方が利用できる主な施設の連絡先

葛が谷地域ケアプラザ
☎943-5951



都筑区子育て支援センター Popola
Popola ☎912-5135 サテライト ☎507-6856



つづき地域活動ホーム くさぶえ
☎590-5778



つづきの丘小学校コミュニティハウス
☎945-2949



鴨池公園こどもログハウス
☎942-1569



「地域福祉保健計画」とは

誰もが安心して自分らしく健やかに暮らせる地域づくりを目指し、住民、事業者、公的機関(区役所・社会福祉協議会・地域ケアプラザ等)が福祉保健などの地域の課題解決に協働して取り組み、身近な地域の支え合いの仕組みづくりを進めることを目的として、5年毎に策定・推進するものです。

ホームページに第4期都筑区地域福祉保健計画を掲載しています。



この印刷物は、都筑区チャリティーゴルフ大会と都筑区連合町内会自治会などからの寄付・協賛による「つづき あい基金」を活用し作成しました。都筑区連合町内会自治会では、皆さまの自治会町内会加入をお待ちしています。

横浜市都筑区役所 ☎948-2344
都筑区社会福祉協議会 ☎943-4058
区内地域ケアプラザ