

わたしたちの
まち
街の

であい

ささえあい

わかちあい

ひと ひと
人と人とのつながりあいをみつけよう

まち なか だれ だれ だれ かか こま たいへん たす あんしん ささ
街の中では、誰かのちょっとした思いやりや手助けが、誰かが抱える困りごとや大変さを助け、安心を支えているよ。

そして、その思いはつながりあい街全体の支えあいとなって、より安心で暮らしやすい都筑の街につながっているよ。

あなたみざかの身近にはどんな支えあいがあるかな？



つづき
つづきく
都筑区マスコットキャラクター
「つづき あい」



ひとひととの
つながりあいを **みつけよう!!**

いろいろな人が
ささ
支えあっているんだね!

気になるところをクリック🖱️してみてね!



くはな
区の花「サクラソウ🌸」が5つ隠れているよ!
みつめてみてね!



かいせつ 1
解説 その

わたし
私たちのまちを
いろいろな人が
支えてくれているよ!!

きみ 君への
ミッション

み 見つけてみよう!
いつもの景色の中に、
どんなつながりが
あるかな?

みんなが過ごせる居場所

だれ 誰でも気軽に使える場があるよ。
いろいろな人と仲良くなれるといいね。



かんきょうびかかつどう 環境美化活動

ボランティアさんが花を植えてくれているよ。
街がきれいだとみんなが気持ち良く、
自然と笑顔になれるね。



ちいき 地域のお祭り

地域に住むみんなが楽しめるイベントを
企画してくれる人がいるよ。



りょくどう 緑道をつかった交流

緑道を使って楽しみながら、
いろいろな人が交流しているよ。



こうつうあんぜん 交通安全・防犯パトロール

街の中であぶないことがないか
みまもってくれている人がいるよ。



日ごろからの顔の見える関係づくり

何か困っていることがないか、
日ごろから気にかけている人がいるよ。



かいせつ 解説 その **2**

わたし じぶん
ここは 私たちのまち。 自分にもできること!!

きみ 君への ミッション

けしき なか いつもの景色の中に、
 じぶん 自分でもできそうな
 ことはあるかな?

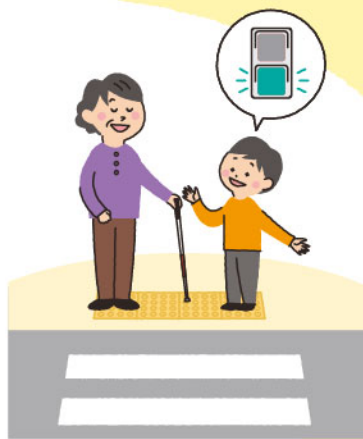
まち げんき **あいさつで街を元気に**

ほごしゃ ちいき ひと とうげこうじ
 保護者や地域の人たちが登下校時の
 あんぜん みまも 安全を見守ってくれているよ。
 げんき 元気にあいさつをしよう。



こま 困っている人に
 ひと 声をかけてみよう

こま 困っている人がいたら、
 なに てつだ 何かお手伝いできることがないか
 こえ 声をかけてみよう。



みんなが気持ちよくすごすために

おも 思いやりの心をもって、
 こころ たが お互いにやさしくしよう。



げんき **元気なからだづくりで
 つながりづくり**

まいにち たいそう ひと 毎日ラジオ体操をしている人たちがいるよ。
 み さんか 見かけたら参加してみよう。
 ひと とも いろいろな人とお友だちになれるかも。



まち **ごみひろいで街をきれいに**

リサイクルできるごみは分けてすてよう。
 しょうらい せいかつ まち みんなの将来の生活を守っていこう。



さ たいせつ **ちょっとした気づきが大切**

ちか ひと め む 近くにいる人に目を向けてみよう。
 き たす ひと やさしい気づきで助かる人がいるよ。

